

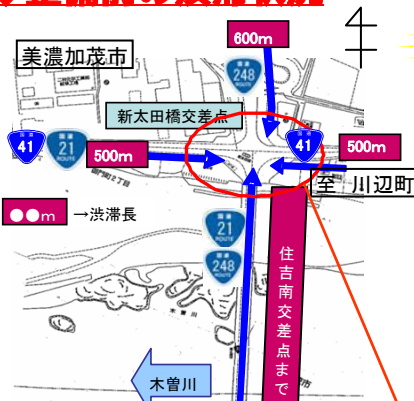
しんおたばしかくふくじぎょう
国道21号新太田橋拡幅事業の概要

位置図



新太田橋は、木曾川を渡り美濃加茂市と可児市を連絡する2車線の橋梁で、国道21号、41号、248号が集中する交通の要所となっています。慢性的な渋滞の緩和や安全性の確保を目的として新太田橋交差点(美濃加茂市御門町)の可児市方面から川辺町方面に向かう右折車線の区間を延長します。

◆整備前の渋滞状況



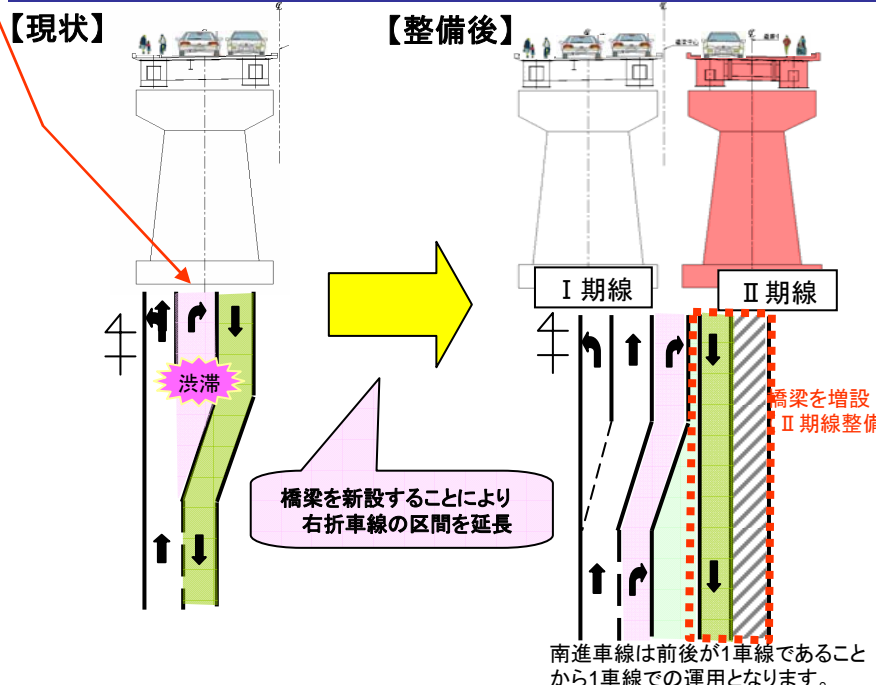
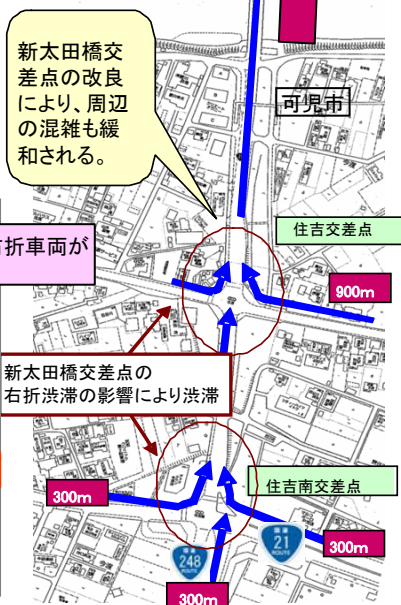
右折車両が多く、直進車両を阻害

- 朝ピーク時の交通量の半数(45%)は右折車両。
- 現況の交通状況は北進1車線に直進車両、右折車両が2列併走しており、危険な状態。
- 新太田橋交差点の右折渋滞が近接交差点にも大きく影響

↓

橋梁を増設(Ⅱ期線整備)することにより北進右折車線区間を延長

整備前状況写真



朝の渋滞状況



北進1車線に直進・右折車両が2列併走し、危険!!

新太田橋交差点の右折渋滞の影響により渋滞

新太田橋交差点の改良により、周辺の混雑も緩和される。