

令和8年4月9日

中部地方整備局 多治見砂防国道事務所  
中部地方整備局 飯田国道事務所

## ～大雨に備え、事前通行規制訓練を実施します～ 【国道19号賤母（しずも）「岐阜・長野県境」】

### 1. 概要

大雨による災害から道路利用者の生命・財産を守るため、国道19号の一部区間で事前通行規制区間を設けております。梅雨入りや台風シーズンを迎えるにあたり、通行止め実施の際に迅速な対応ができるよう、遮断機の操作訓練を行います。

■日時：令和8年4月16日（木）14時30分～（小雨決行）  
（予備日：4月23日（木）14時30分～）

■場所：多治見砂防国道事務所（岐阜県側）  
黍生（きびゆう）ゲート（岐阜県中津川市山口地内）  
飯田国道事務所（長野県側）  
南木曾（なぎそ）ゲート（長野県木曾郡南木曾町吾妻地内）

■内容：遮断機操作訓練（訓練に伴い約15分程度通行止めを行います。）

2. 資料 別添のとおり

3. 解禁 指定なし

4. その他 岐阜県側で取材を希望される報道関係の方は、前日までに右二次元コードのリンク先又はURL (<https://forms.office.com/r/UFyzf2D2TL>) よりお申し込みください。



長野県側で取材を希望される報道関係の方は、前日までに下記問い合わせ先までご連絡ください。

### 【配布先】

・中津川記者会、飯田市役所記者クラブ、塩尻桔梗ヶ原記者クラブ

### 【問い合わせ先】

（岐阜県側に関する件）

・多治見砂防国道事務所 副所長 いのうえ しげと 井上 重人 占用調整管理官 なかがわ としひろ 中川 利博  
TEL 0572-25-8027 E-MAIL [cbr-tajimi@mlit.go.jp](mailto:cbr-tajimi@mlit.go.jp)

（長野県側に関する件）

・飯田国道事務所 副所長 やまだ こうき 山田 光希 管理第一課長 しもい ひろひこ 下井 裕彦  
TEL 0265-53-7200 E-MAIL [cbr-iiokoku@mlit.go.jp](mailto:cbr-iiokoku@mlit.go.jp)



多治見砂防国道公式X  
@mlit\_tajimi



飯田国道公式X  
@mlit\_iida

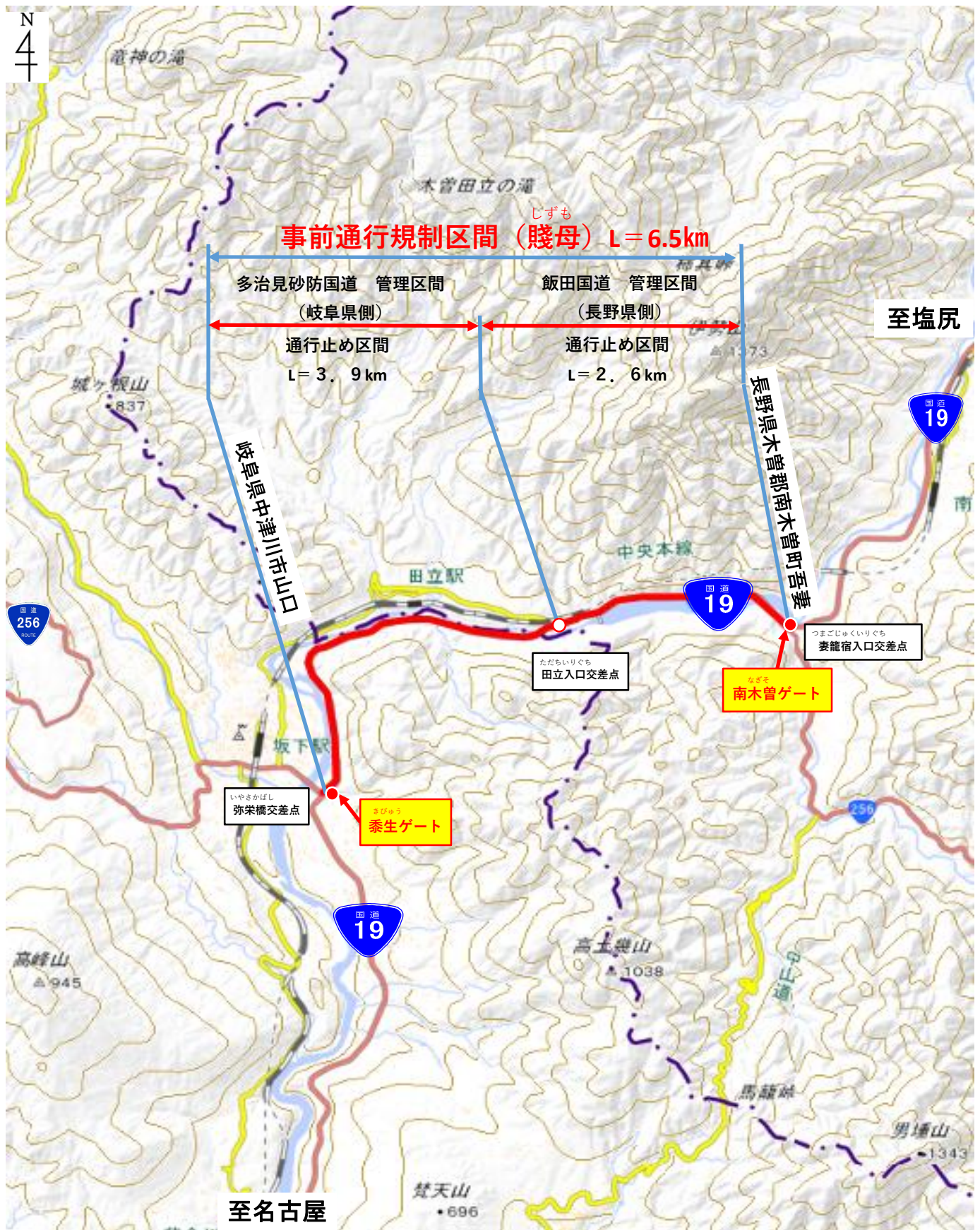


LINEで通報  
#9910

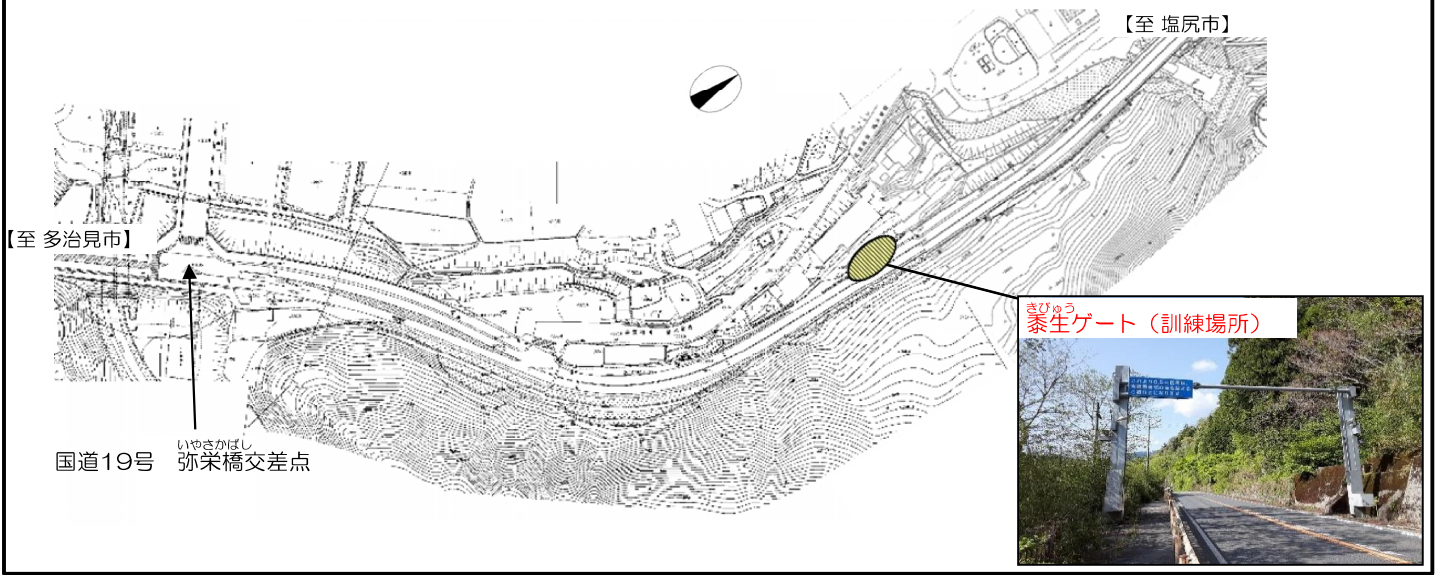


道路の異状を発見したら・・・道路緊急ダイヤル **#9910**（通話料無料・24時間受付）

# 位置図



平面図：黍生ゲート



訓練の様様 (過年度訓練)

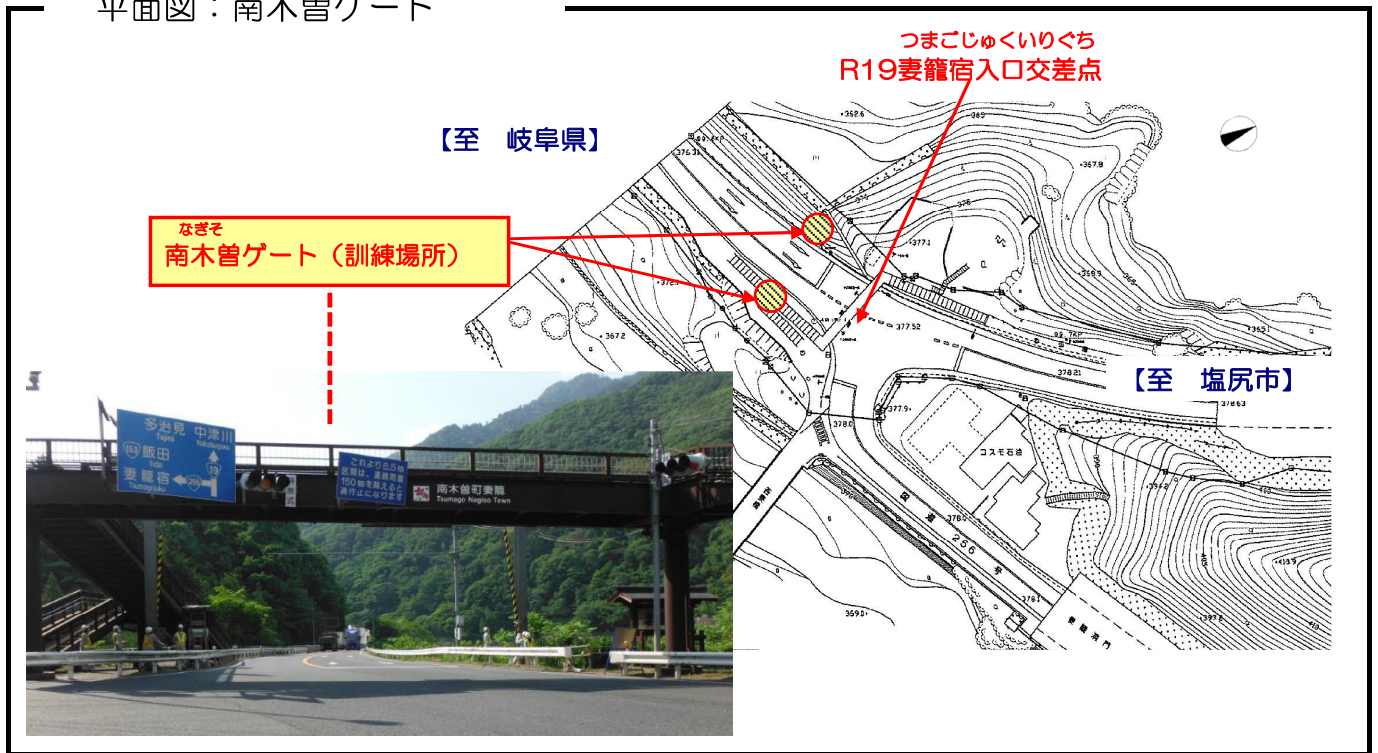


遮断機は車道の両側についており、ゲートを下ろし通行規制訓練 (一時通行止め) を行います。

取材される方の集合場所



平面図：南木曽ゲート



訓練の様様 (過年度訓練)



遮断機は車道の両側についており、ゲートを下ろし通行規制訓練 (一時通行止め) を行います。

取材をされる方の集合場所



# 事前通行規制について

## 1. 規制区間

路線	箇所	通行規制区間	距離標	区間延長	通行規制	気象観測所	注意内容
19	賤母	岐阜県中津川市山口 ～長野県木曾郡南木曾町田立	93.1kp ～97.0kp	3.9km	連続雨量 280mm	賤母 雨量計	落石 法面崩落
		長野県木曾郡南木曾町田立 ～長野県木曾郡南木曾町吾妻	97.0kp ～99.6kp	2.6km			

令和7年9月17日より、基準雨量が緩和されました。(緩和前 岐阜県側:連続雨量150mm 長野県側:連続雨量210mm)

## 2. 通行規制の実施時期

通行止めの実施:連続雨量が基準規制雨量に達したときまたは土砂災害(落石・崩落等)の発生が予想され道路の通行が危険と判断されるとき

## 3. 通行規制の解除

広域及び規制箇所周辺の降雨状況を見極めて、規制区間内のパトロールを行い、異常のないことを確認した上で通行止を解除します。

## 4. 事前通行規制区間の通行規制実績(大雪による通行規制は除く)

H18	1回	H18.7.19(累計312mm) 規制時間7:30～14:00 6時間30分
R3	2回	R3.5.21(累計213mm) 規制時間7:30～18:30 9時間00分
		R3.8.14(累計284mm) 規制時間14:30～翌日12:00 21時間30分
R5	2回	R5.5.8(累計153mm) 規制時間4:50～8:00 3時間10分
		R5.6.2(累計211mm) 規制時間14:40～翌日5:00 14時間20分
R6	1回	R6.6.28(累計191mm) 規制時間16:00～21:00 5時間00分 (規制区間:岐阜県中津川市山口～長野県木曾郡南木曾町田立)



R6.6.28 通行止めの様子 (弥栄橋交差点)



R6.6.28 通行止めの様子 (田立入口交差点)