



国土交通省 中部地方整備局

多治見砂防国道事務所

解禁指定なし

令和3年12月1日

令和3年度 国土交通省多治見砂防国道事務所
工事等安全協議会総会を開催します。
～建設労働災害ゼロをめざして～

記者発表資料

1. 概要

多治見砂防国道事務所では、安全意識の高揚を図り、**建設労働災害ゼロをめざして**、当事務所で発注している工事・業務受注者及び事務所関係者を対象に**工事等安全協議会総会を開催**します。

今回は、長野労働局松本労働基準監督署・岐阜労働局恵那労働基準監督署をお招きし、安全に関する講演をしていただきます。

また、工事を担当している地域ごとの安全協議会4支部の安全活動の取組報告を行います。

2. 日時、場所

日 時：令和3年12月8日（水） 13:30 ～ 15:40

場 所：瑞浪市総合文化センター（文化ホール）瑞浪市土岐町7267番地の4

参加者：多治見砂防国道事務所 及び 工事・業務受注者

講 師：松本労働基準監督署 安全衛生課長 佐藤 幸男 氏
恵那労働基準監督署 監督・安衛課長 石田 伴子 氏

3. 資料

議事次第（案）（別紙-1）、エントリーシート（別紙-2）、新型コロナウイルス等感染防止対策及び会場経路のご案内（別紙-3）

4. 報道取材

取材をご希望される方は、別紙エントリーシートに記載の上、ご連絡願います。また当日は開催時間前に会場までお越しください。

なお、本総会において、新型コロナウイルス及び流行期となっているインフルエンザの感染拡大防止の為、（別紙-3）を事前にご確認頂きますようお願いいたします。



【昨年度】
事務所長挨拶の様子



【昨年度】
瑞浪支部の安全活動取組報告の様子

配 布 先

多治見市政記者クラブ、可児記者クラブ、恵那記者会、中津川記者会

問 い 合 わ せ 先

国土交通省 多治見砂防国道事務所 副所長 かの まこと 檜野 誠 TEL 0572-25-8020
工務第二課長 あかさか まさと 赤坂 正人 TEL 0572-25-8025

〔開庁時間 8:30～17:15〕

道路の異状を発見したら・・・道路緊急ダイヤル **#9910**（通話料無料・24時間受付）

Tajimi Office of Sabo and National Highway

(別紙-1)

日 時：令和3年12月8日 13:30～15:40

会 場：瑞浪市総合文化センター（文化ホール）

主催者：国土交通省 多治見砂防国道事務所

令和3年度 国土交通省多治見砂防国道事務所 工事等安全協議会総会

議 事 次 第 (案)

1. 開 催
2. 挨 拶 (13:30～13:35)
多治見砂防国道事務所長 加藤 仁志
3. 最近の話題
多治見砂防国道事務所（事務）副所長 加藤 誠一 (13:35～13:45)
多治見砂防国道事務所（砂防）副所長 檜野 誠 (13:45～14:05)
4. 講演
「最近の災害事例から」 (14:05～14:25)
松本労働基準監督署 安全衛生課長 佐藤 幸男
「最近の災害事例から」 (14:25～14:45)
恵那労働基準監督署 監督・安衛課長 石田 伴子
5. 各支部の取り組み事例の報告（各10分程度） (14:45～15:25)
 - 1) 中津川出張所支部
 - 2) 妻木出張所支部
 - 3) 上松出張所支部
 - 4) 瑞浪国道維持出張所支部
6. 安全宣言 (15:25～15:30)
受注者代表 妻木支部 藤本組 西尾 誠二
7. 閉 会 (15:30～15:40)
(一社) 東濃・木曽防災対策協議会 鳴海 伸明

新型コロナウイルス等感染防止対策及び会場経路のご案内

「令和3年度 国土交通省多治見砂防国道事務所工事等安全協議会総会」の開催にあたり、新型コロナウイルスや、流行期となっているインフルエンザ等の感染拡大防止が求められる状況を踏まえ、本総会への参加に際し、以下の取り組みを行います。

本件については、会場施設管理者側も求める内容であり、ご理解とご協力を賜りますよう、お願い申し上げます。

1. 新型コロナウイルス等、感染拡大防止対策

1) 入場に際して、以下の対策を実施しますので、ご協力いただけるよう、お願いいたします。

なお、当方の案内にご協力いただけない場合は、本意ではありませんが、入場をお断りさせていただきます。

①マスクの着用

マスクを持参いただき、着用の徹底をお願いします。

②受付時

・**検温の実施**：発熱等、体調に異常のある方の参加をお断りします。

なお、会場受付時に検温を行い、測定結果が37.5℃未満*であることを確認させていただきます。

*厚生労働省による発熱状態と認められる数値。

*検温後、37.0℃以上37.5℃未満の方には、体調等を確認させていただきます。

・**手指の消毒**：受付場所にアルコール消毒液を配置しますので、入場及び退場の際には、手指の消毒の徹底をお願いします。

・**本人確認**：事前に申請いただいたご本人であることを確認させていただきます。この為、写真入りの身分証明書の提示をお願いいたします。

③会場内

着席位置を指定させていただきますので、案内に従い着席をお願いします。

また、総会終了後においては、順序よく速やかに退場いただき、会場敷地内で滞ることのないよう、お願いします。

館内は原則飲食禁止です（水分補給を除く）。又、敷地内は禁煙となっています。

2. 会場経路のご案内

本会場周辺は、東濃厚生病院、啓明保育園等が近接することから、会場へのアクセスについては以下のとおりとするよう、ご協力をお願いします。

経路図

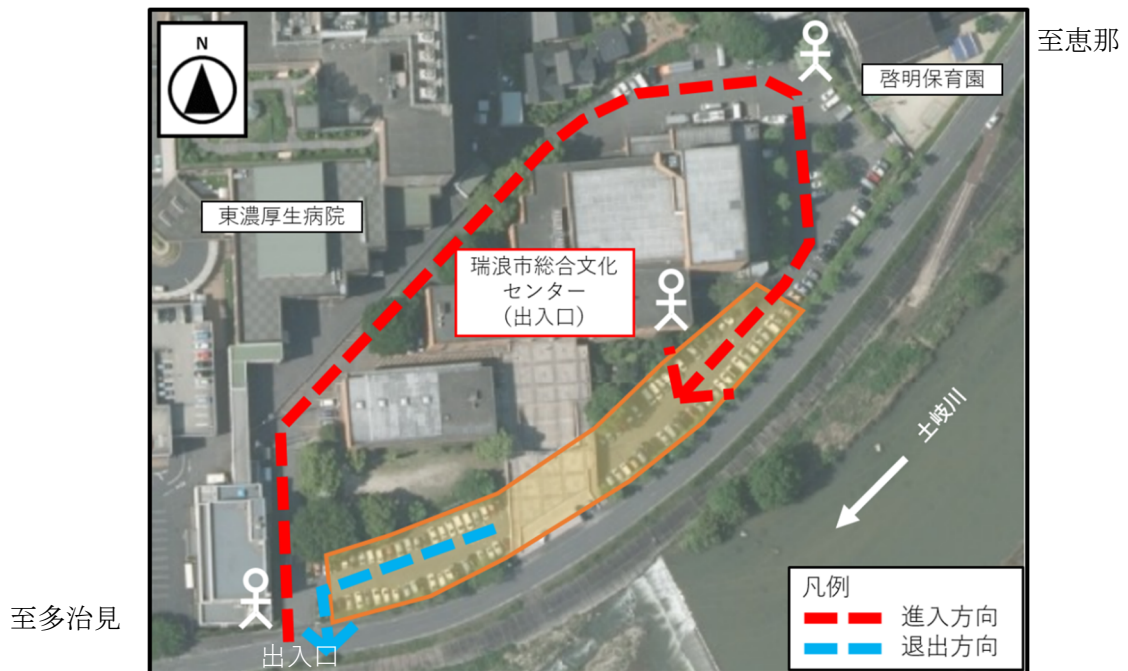


出典：地理院地図

駐車場詳細図

駐車場内は一方通行です。誘導員の指示に従い、駐車いただきますようお願いいたします。（瑞浪市総合文化センター内へは、2階出入口のみの利用となります。）

なお、啓明保育園付近での駐車は禁止させていただきます。



出典：地理院地図