



国土交通省 中部地方整備局

多治見砂防国道事務所

「平園第6砂防堰堤工事(多治見市笠原町平園地内) における鉛検出について」

記 者 発 表 資 料

1. 概 要

平園第6砂防堰堤工事(多治見市笠原町平園地内)において、土壌調査を行ったところ、土壌環境基準を超える鉛が検出されたため「岐阜県地下水の適正管理及び汚染対策に関する要綱」により、岐阜県東濃県事務所へ報告しましたのでお知らせします。

2. 調査箇所

別紙 -1、2 参照

3. 調査結果

別紙 -1 参照

4. 今後の対応

今後、岐阜県東濃県事務所等関係機関と調整を図り、必要な措置を講じてまいります。

5. 資 料

別紙 -1、2

添付資料 2枚

配 布 先

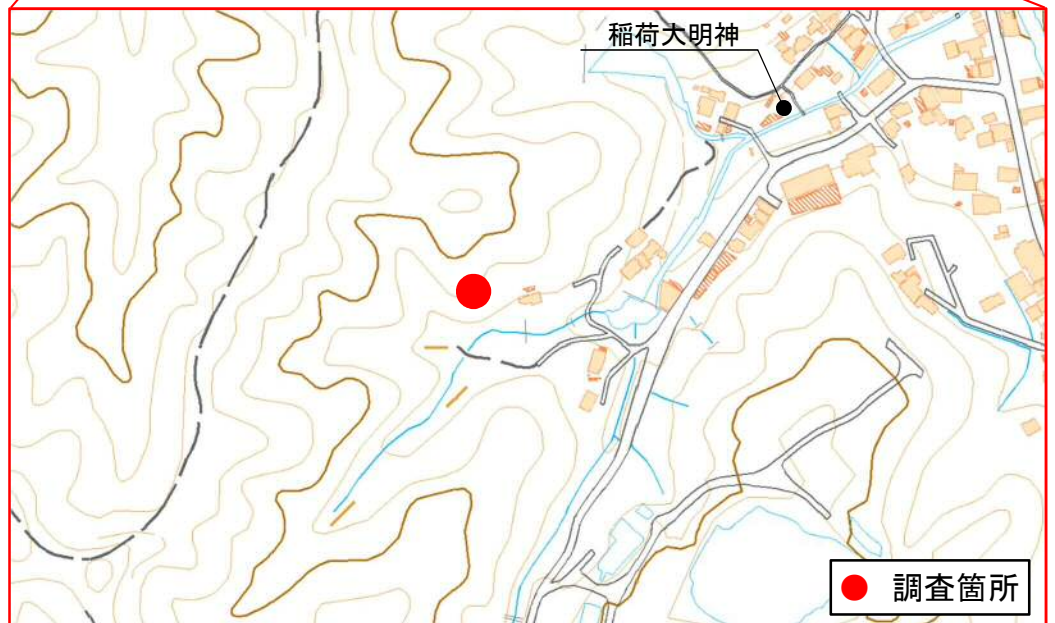
多治見市政記者クラブ

問 い 合 わ せ 先

多治見砂防国道事務所 副所長	オオモリ ヒデト 大森 秀人	TEL 0572-25-8023	FAX 0572-25-1038
工務第一課長	ヤマモト カズヨシ 山本 一兆	TEL 0572-25-8023	FAX 0572-25-1038

道路の異状を発見したら・・・道路緊急ダイヤル **#9910** (通話料無料・24時間受付)

位置図



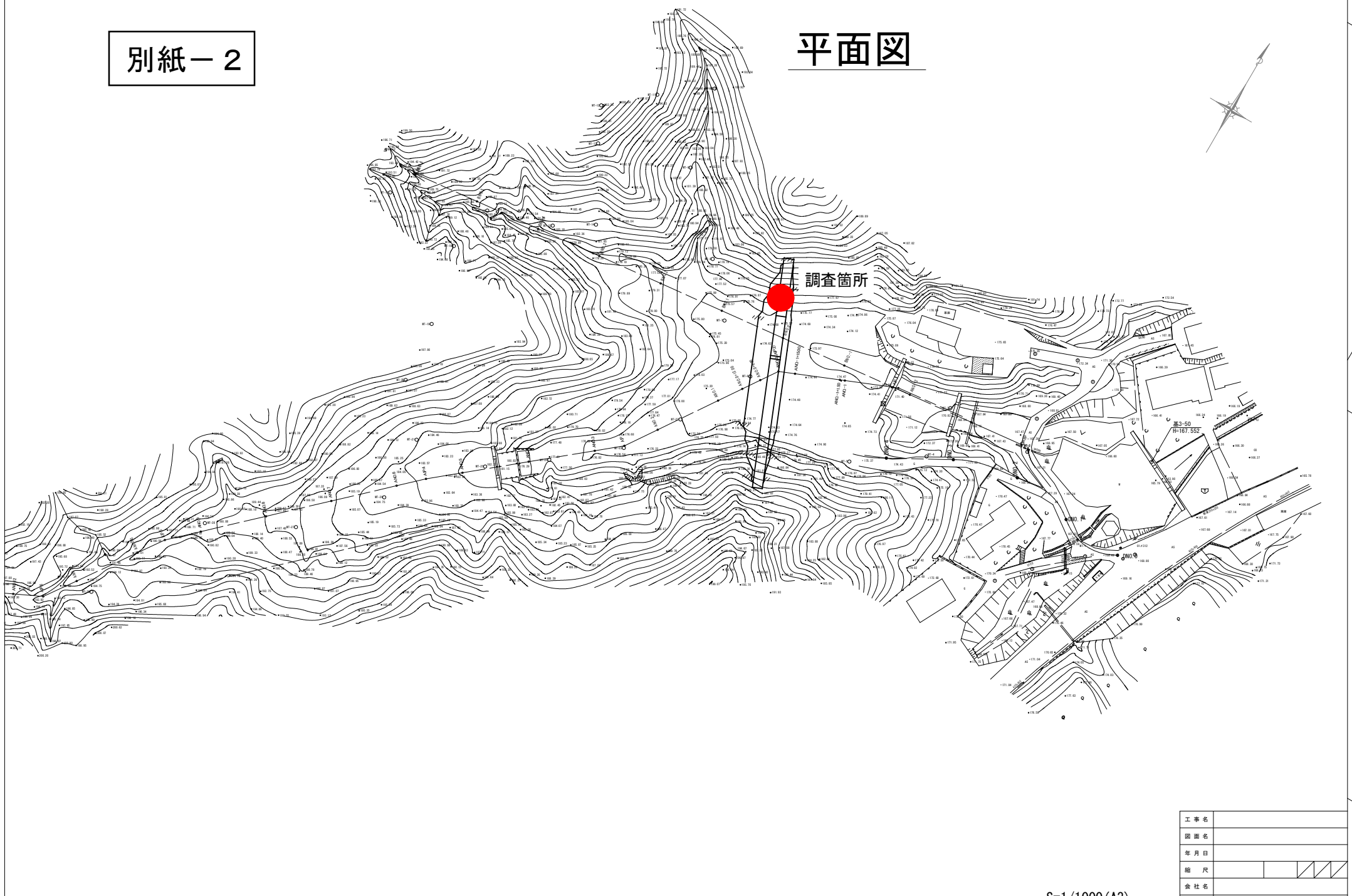
出典: 国土地理院地図(一部加筆)

土壌溶出量調査結果

項目	調査検体数	基準超過 検体数	調査結果 (mg/L)	土壌環境基準 (mg/L)	基準 超過倍率
鉛	1	1	0.18	0.01以下	18倍

※その他28物質についても調査を実施していますが、基準超過はありません。

平面図



工事名	
図面名	
年月日	
縮尺	1/1000
会社名	
事務所名	

S=1/1000 (A3)