



国土交通省 中部地方整備局

## 多治見砂防国道事務所

土岐川流域グリーンベルトin笠原の森  
笠原中学校の1年生が「樹林整備活動」を行います  
～安全な木の切り方を学び、樹林整備を行います～

### 記 者 発 表 資 料

#### 1. 概 要

「土岐川流域グリーンベルト事業」の一環として笠原中学校の1年生が森に入り、安全な木の切り方を学び、樹林整備を行います。

\*「土岐川流域グリーンベルト事業」とは土砂災害に対する安全性を高め、緑豊かな環境と景観をより望ましいものとするを目的に、地域住民や中学校等と連携して樹林整備を実施するものです。

#### 2. 開催日等

【開催日時】平成30年11月22日(木) 13:40～15:30

※予備日未定

【集合場所】「笠原の森」

森下霊園駐車場(多治見市笠原町1648番地の50)

【参加生徒】笠原中学校 1年生64人(2クラス)

#### 3. 資 料 別 添 3 枚

※ 上記活動につきましては、全て取材可能ですが、取材にお越しになれる記者の方は必ず事前に下記までご連絡をお願いいたします。

担当者：多治見砂防国道事務所 砂防調査課 浅野 0572-25-8024

#### 配 布 先

多治見市政記者クラブ、日刊建設工業新聞社、日刊工業新聞社、建通新聞社、建設通信新聞社

#### 問 い 合 わ せ 先

多治見砂防国道事務所 副所長

ヤマモト ユキヤス  
山本 幸泰

TEL 0572-25-8024 FAX 0572-25-1038

砂防調査課長

オガワ ミツオ  
小川 光生

道路の異状を発見したら・・・道路緊急ダイヤル **#9910** (通話料無料・24時間受付)

別紙

平成30年度土岐川流域グリーンベルト事業 樹林整備活動

\* 今年度予定している活動です。

多治見砂防国道事務所

活動日・開始時間	中学校	活動内容・場所	
平成30年10月18日(木) 13:40~15:30	笠原中学校	学習会	笠原中学校
平成30年10月24日(水) 13:40~15:30	土岐津中学校	学習会	土岐津中学校
平成30年11月7日(水) 13:40~15:30	土岐津中学校	観察会	土岐津の森
平成30年11月9日(金) 13:40~15:30	笠原中学校	観察会	笠原の森
平成30年11月14日(水) 13:40~15:30 ※予備日:11月21日(水)	土岐津中学校	樹林整備	土岐津の森
平成30年11月22日(木) 13:40~15:30 ※予備日:未定	笠原中学校	樹林整備	笠原の森
平成30年12月10日(月) 14:00~15:50	多治見中学校	学習会	多治見中学校
平成31年1月17日(木) 13:50~15:50 ※予備日:なし	多治見中学校	観察会	三ツ池の森

今回

◆笠原中学校「樹林整備」 昨年度の様子

… 伐採作業…



… 木のネームプレート設置…

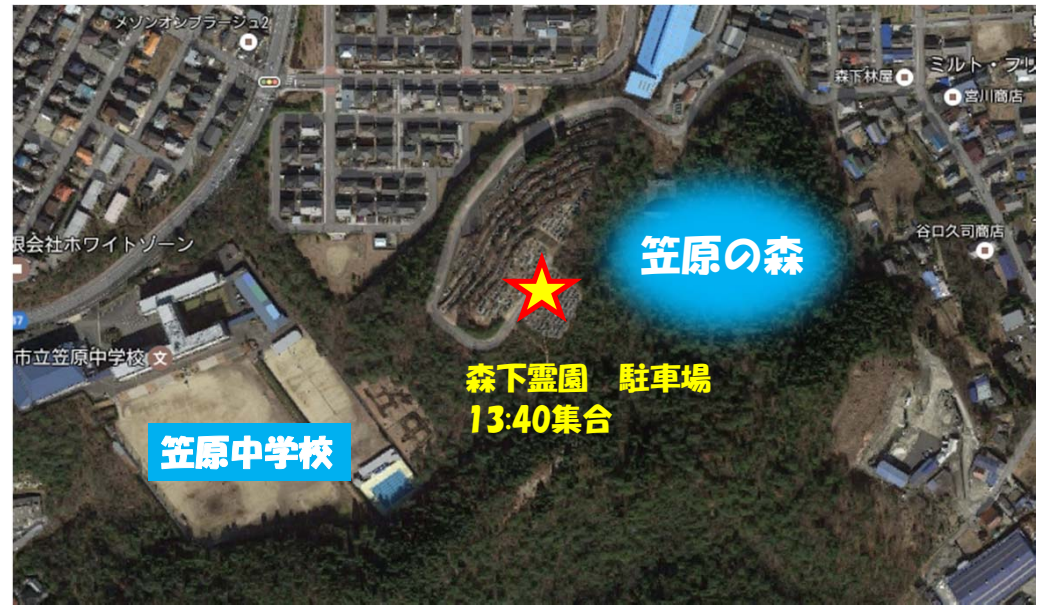


… 玉切り作業…





# 土岐川流域グリーンベルトin笠原の森「樹林整備」地図



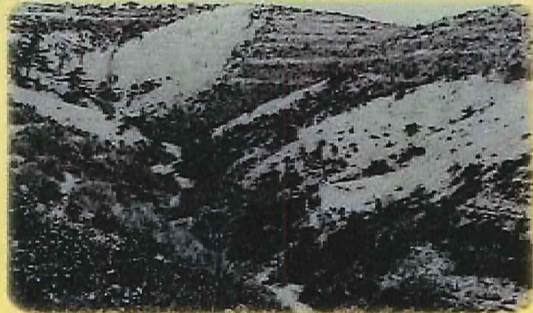
平成30年11月22日(木) 13時40分集合  
 森下霊園駐車場(多治見市笠原町1648番地の50)



# 土岐川流域グリーンベルト

～暮らしを守る緑でまちを取り囲む～

荒れた山々を緑に戻しました。



陶土の採掘と燃料としての森林伐採によってはげ山が広がっていました。

砂防事業による緑化によって...



緑が回復しました。



緑が回復した今でも...まだ緑は手入れが必要としています。



緑豊かに見える森の中でも...



アカマツの枯れ木が散在しています。

林床に光が入らず植物が育っていません。

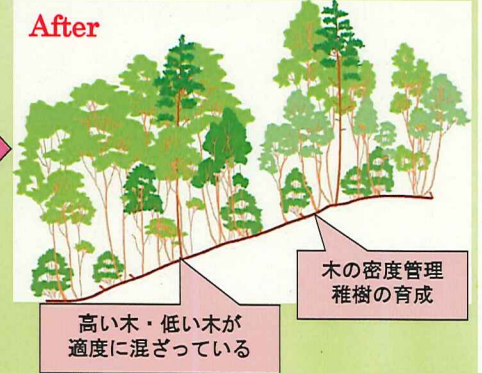
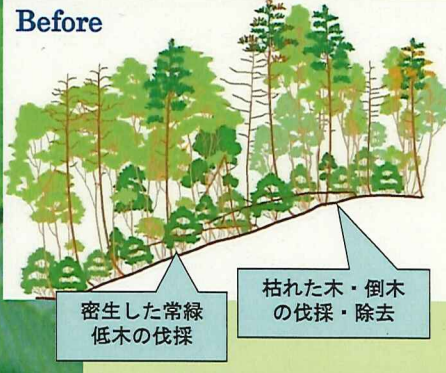


このような背景があり...

土岐川流域の土砂災害に対する安全性を高め、緑豊かな都市環境と景観をより望ましいものとするを目的に、「土岐川流域グリーンベルト」の整備が始まりました

## 樹林整備の考え方

健全で、多様な種類の植物が生育している森を目指しています



### ■切る木

- ・常緑樹（冬に葉がついている木）
- ・直径5cm程度まで（手首の太さ）
- ・株立ちしている木：生長のよいものを残して、伐採

### ■残す木

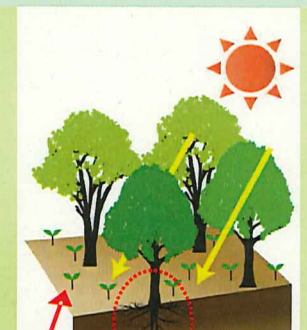
- ・落葉樹（冬に葉がついていない木）
- ・太くて丈夫なもの



密生しているため光が届かない



選択的に伐採し、林内に光が入るようにする



林床に後継樹が生育する 幹が太くなり、根張りも広く深くなる

【密生した樹林を抜き切りすると...】

- 樹木の根が発達し、土壌を抑える効果が高くなる
- 多様性が増し、樹林の健全性が向上する
- 景観、散策等の利用に適した樹林となる