

平成30年 5月 21日

中部地方整備局 多治見砂防国道事務所
飯田国道事務所**【 国道19号賤母（しずも） {岐阜・長野県境} 】**
～ 大雨事前通行規制訓練を合同で実施します ～**1. 概要**

多治見砂防国道事務所及び飯田国道事務所では、大雨による災害から人命を守るため、事前通行規制区間（国道19号、岐阜県中津川市山口地内～長野県木曾郡南木曾町地内、6.5km）を設けています。連続雨量が150mmに達した場合、または同区間付近において災害が発生するおそれがある場合には、事前通行規制を行うこととしています。

梅雨入りを目前に控えて、両事務所職員等が連携して事前通行規制訓練（遮断機操作訓練）を実施します。

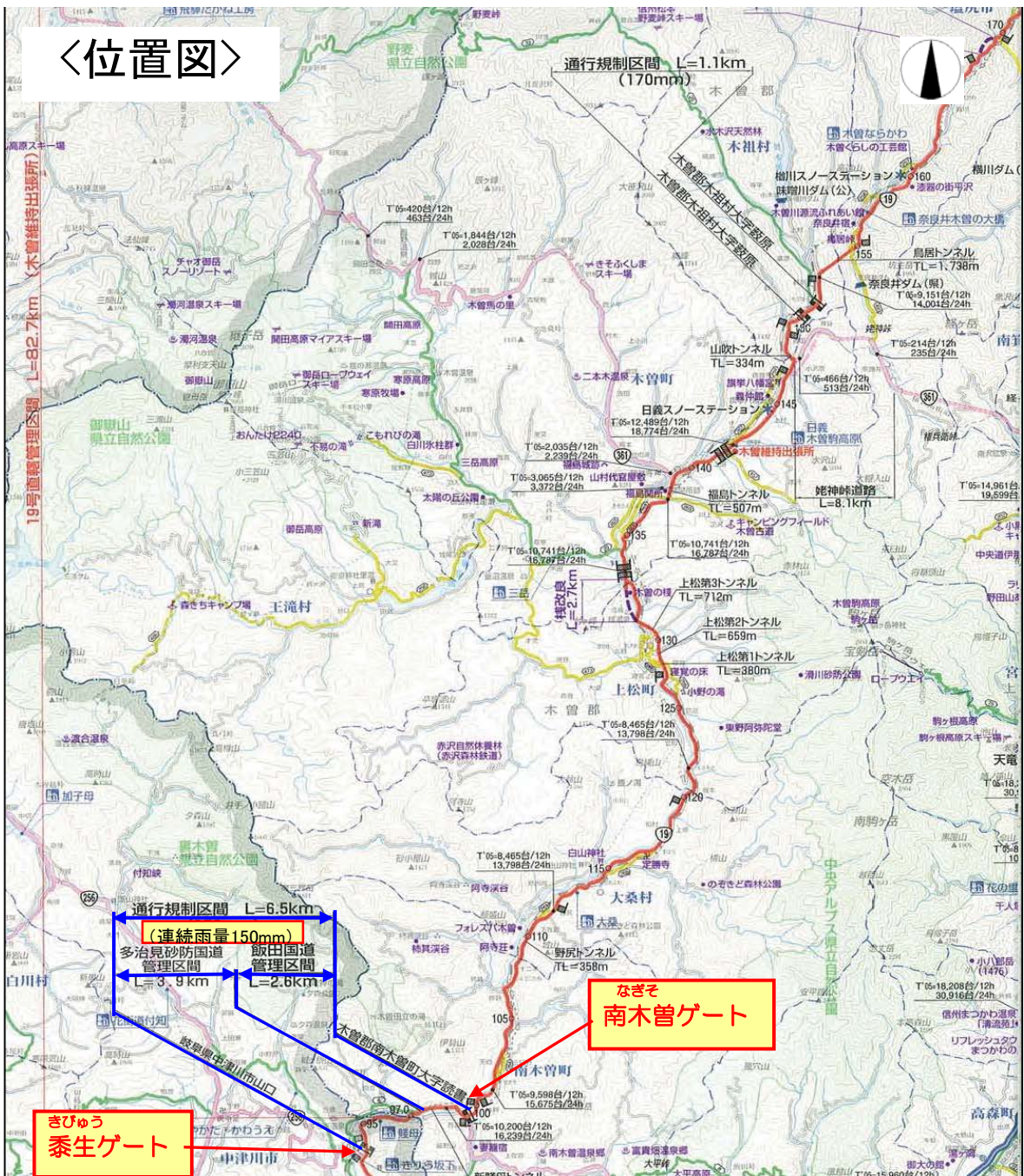
■日 時：平成30年 5月25日（金）14時20分～**■場 所**：多治見砂防国道事務所（岐阜県側）
黍生（きびゆう）ゲート（岐阜県中津川市山口地内）飯田国道事務所（長野県側）
南木曾（なぎそ）ゲート（長野県木曾郡南木曾町地内）**■内 容**：遮断機操作訓練（訓練に伴い**一時(10分程度) 通行規制**があります。）**2. 資料** 別添のとおり**3. 解禁** 指定なし**4. その他** 雨天決行

報道関係者を対象に公開します。

なお、取材をご希望の方は、下記問合せ先まで事前にお知らせ下さい。

配 布 先中津川記者会、日刊建設工業新聞、日刊工業新聞社、建通新聞社、建設通信新聞、日本工業経済新聞社、新建新聞社
飯田市役所記者クラブ、木曾合同庁舎記者室、塩尻桔梗ヶ原記者クラブ**問 い 合 わ せ 先**多治見砂防国道事務所 副所長 マツヤマ ナオヒト 松山 直人 TEL：0572-25-8020 FAX：0572-23-7236飯田国道事務所 副所長 カミハラ シンヂイチ 上原 繁一 TEL：0265-53-7205 FAX：0265-53-7212

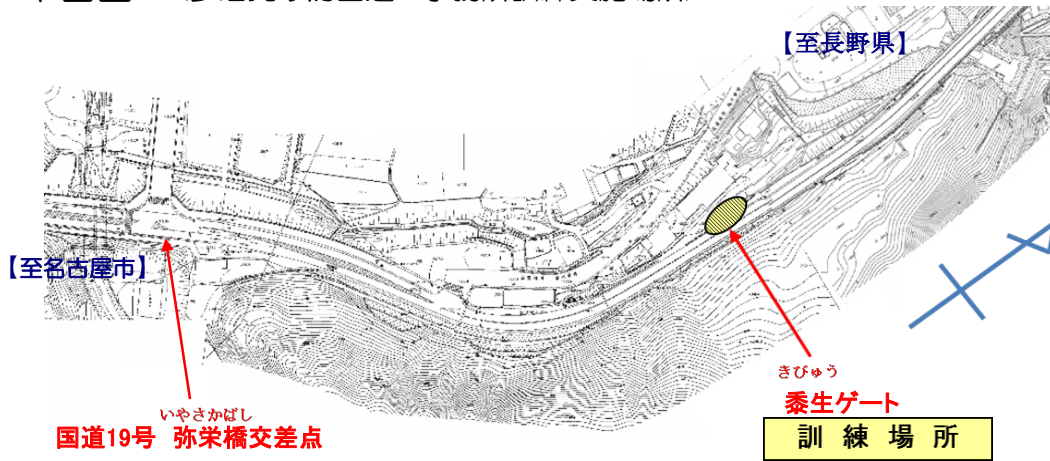
<位置図>



<詳細図>



〈平面図〉 (多治見砂防国道 事務所訓練実施場所)

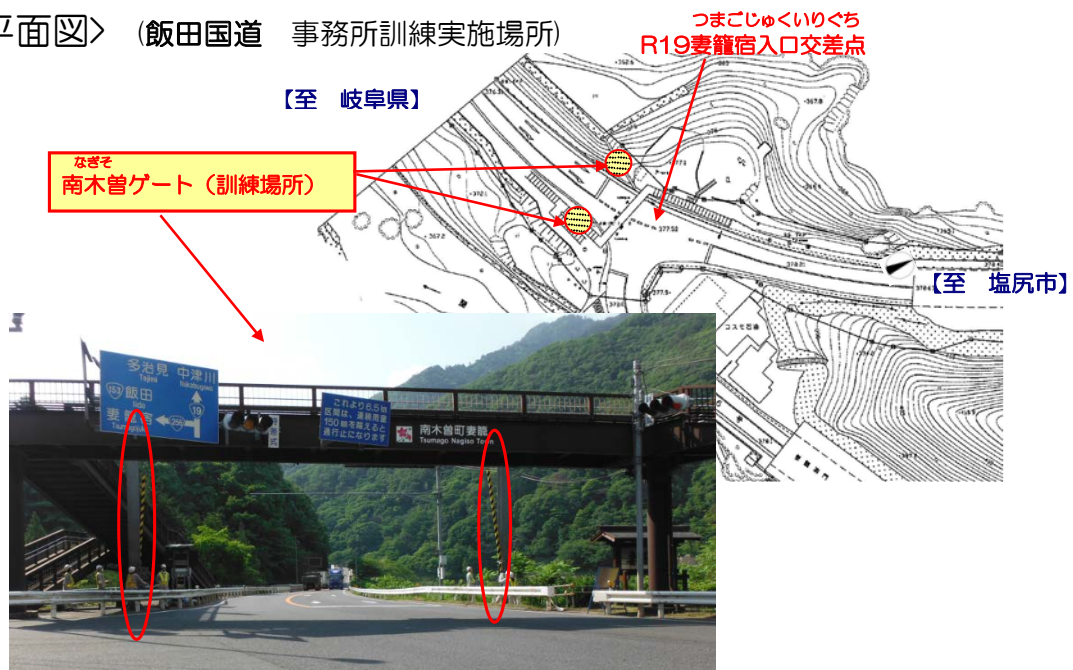


遮断機操作の訓練の様子



遮断機操作の様子

〈平面図〉 (飯田国道 事務所訓練実施場所)



〈訓練の様〉 (写真は昨年の訓練時のものです)



ゲート操作は隣接する多治見砂防国道事務所と連携して実施します。



遮断機は車道の両側についており、ゲートを下ろし通行規制訓練(一時通行止)を行います。

～ 事前通行規制について ～

1. 規制区間

路線	箇所	通行規制区間	距離標	区間延長	道路巡回 気象状況	通行規制 気象状況	気象 観測所	注意内容	備考
19	賤母	中津川市山口 ～木曾郡南木曾町大字読書	93.10kp ～99.64kp	6.5km	連続雨量 80mm	連続雨量 150mm	賤母 雨量計	落石 法面崩落	

2. 通行規制の実施時期

通行止めの準備：連続雨量（降り始めからの降雨量の累計）が予備規制雨量（予備規制）に達したとき

通行止めの実施：連続雨量が基準規制雨量に達したとき

3. 通行規制の解除

広域気象情報や規制箇所周辺の気象状況などから雨が上がったことを見極めて、規制区間内のパトロールを行い、異常のないことを確認した上で、通行止を解除します。

4. 過去の通行規制実績（H18～）※大雪による通行規制は除く

H18	賤母	1回	H18. 7. 19	連続雨量194mm
H19		0回		（賤母予備規制1回）
H20		0回		（賤母予備規制1回）
H21		0回		
H22		0回		
H23		0回		（賤母予備規制2回）
H24		0回		（賤母予備規制2回）
H25		0回		
H26		0回		
H27		0回		
H28		0回		

※予備規制: 通行止めの準備