



平成29年で80周年

解 禁 指 定 な し

平 成 2 9 年 1 1 月 2 日

国土交通省中部地方整備局 多治見砂防国道事務所

土岐川流域グリーンベルトin土岐津の森
土岐津中学校の1年生が「観察会」を行います
～「森の土や木を観察」「玉切り（ノコギリ）体験」～

記 者 発 表 資 料

1. 概 要

「土岐川流域グリーンベルト事業」の一環として土岐津中学校の1年生が森に入り、土壌や木の観察をし、玉切り（ノコギリ）体験を行います。

- *「土岐川流域グリーンベルト事業」とは土砂災害に対する安全性を高め、緑豊かな環境と景観をより望ましいものとするを目的に地域住民や中学校等と連携し樹林整備を実施しています。
- *玉切りとは、立木の伐倒後、枝払いをし規定の寸法に切断して素材丸太にすることです。切断された丸太を玉といいます。

2. 開催日等

【開催日時】 平成29年11月8日（水）
13:40～15:30
【場 所】 土岐津中学校裏山「土岐津の森」
【対象生徒】 土岐津中学校 1年生75人（3クラス）

3. 資 料 別 添 3 枚

※注 上記活動につきましては、全て取材可能ですが、取材にお越しになれる記者の方は必ず事前にご連絡をお願いいたします。

担当者：多治見砂防国道事務所 総務課 安井 0572-25-8024

発 表 記 者 ク ラ ブ

多治見市政記者クラブ、日刊建設工業新聞、日刊工業新聞社、建通新聞社、建設通信新聞社

問 い 合 わ せ 先

多治見砂防国道事務所 副所長	ごとう あきら 後藤 明	TEL 0572-25-8024	FAX 0572-25-1038
多治見砂防国道事務所 砂防調査課長	ありさわ としはる 有澤 俊治		

別紙

平成29年度土岐川流域グリーンベルト事業 樹林整備活動

*今年度の活動です。

多治見砂防国道事務所

活動日・開始時間	中学校	活動内容・場所	
平成29年10月11日(水) 13:25~15:25	笠原中学校	学習会	笠原中学校
平成29年10月13日(金) 10:40~12:30	土岐津中学校	学習会	土岐津中学校
平成29年11月2日(木) 9:00~15:50 ※予備日:無し	多治見中学校	学習会 安全学習会 樹林整備	三ツ池の森 中学校武道場
平成29年11月8日(水) 13:40~15:30 ※予備日:11月10日(金)	土岐津中学校	観察会	土岐津の森
平成29年11月17日(金) 13:25~15:25 ※予備日:無し	笠原中学校	観察会	笠原の森
平成29年11月24日(金) 10:40~12:30 ※予備日:11月28日(火)	土岐津中学校	樹林整備	土岐津の森
平成29年12月1日(金) 13:35~15:25 ※予備日:12月15日(金)	笠原中学校	樹林整備	笠原の森

今回

位置図



出展: 国土地理院

拡大図



出展: Google

◆土岐津中学校「観察会」 昨年度の様子

- 活動内容：1) 森の歩道を歩きながら森の様子を観察
2) 森の土の観察（腐植土の厚さ調べ）
3) 森の木の観察（木の名前、幹・葉・実の特徴調べ）
4) のこぎり体験

…活動の目的と安全・ヘルメットの装着などの確認……………



…森の様子を観察…



…森の土を観察……………



…森の木の観察(岐阜大学学生からも教えていただきました)……………



…玉切り体験(ペアになって体験しました)……………



土岐川流域グリーンベルト

～暮らしを守る緑でまちを取り囲む～

荒れた山々を緑に戻しました。



砂防事業による緑化によって...

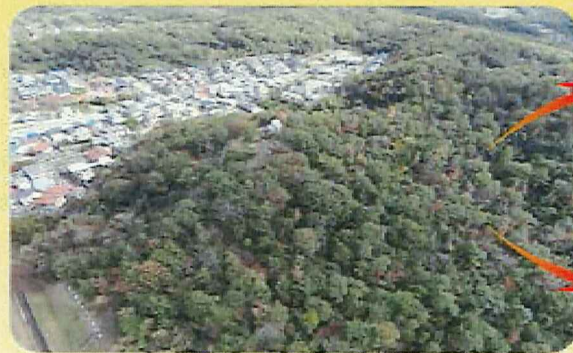


緑が回復しました。

陶土の採掘と燃料としての森林伐採によってはげ山が広がっていました。



緑が回復した今でも...まだ緑は手入れが必要としています。



アカマツの枯れ木が散在しています。



林床に光が入らず植物が育っていません。



緑豊かに見える森の中でも...

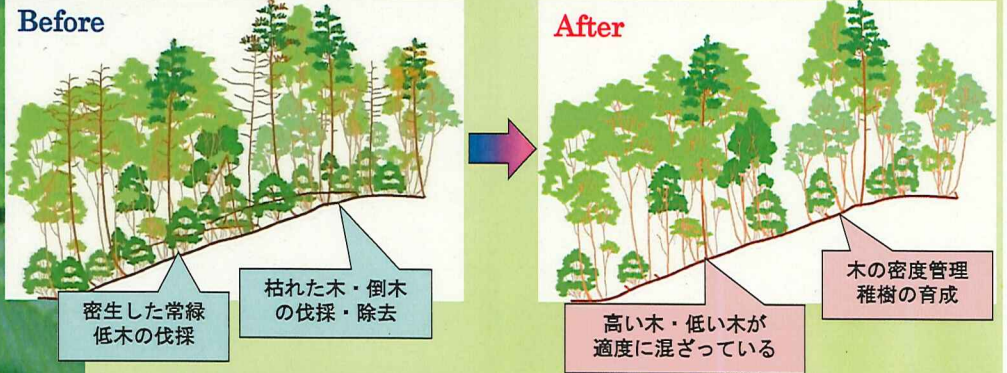


このような背景があり...

土岐川流域の土砂災害に対する安全性を高め、緑豊かな都市環境と景観をより望ましいものとするを目的に、「土岐川流域グリーンベルト」の整備が始まりました

樹林整備の考え方

健全で、多様な種類の植物が生育している森を目指しています



■切る木

- ・常緑樹（冬に葉がついている木）
- ・直径5cm程度まで（手首の太さ）
- ・株立ちしている木：生長のよいものを残して、伐採

■残す木

- ・落葉樹（冬に葉がついていない木）
- ・太くて丈夫なもの



【密生した樹林を抜き切りすると...】

- 樹木の根が発達し、土壌を抑える効果が高くなる
- 多様性が増し、樹林の健全性が向上する
- 景観、散策等の利用に適した樹林となる

林床に後継樹が生育する
幹が太くなり、根張りも広く深くなる