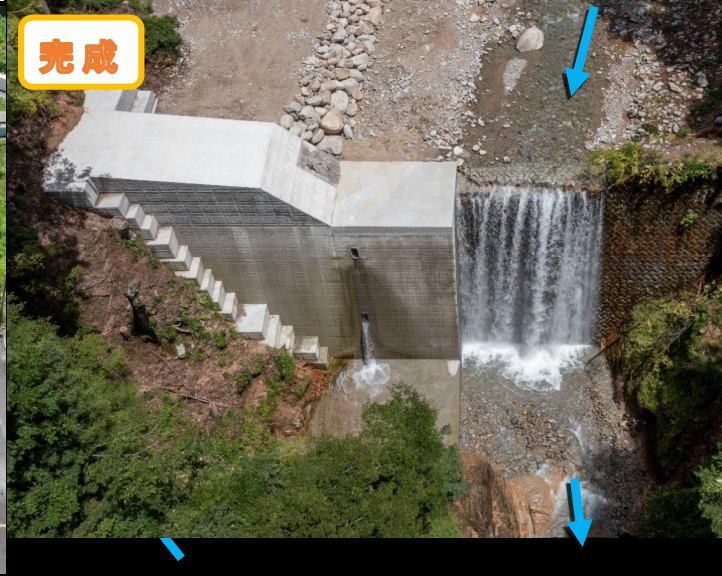
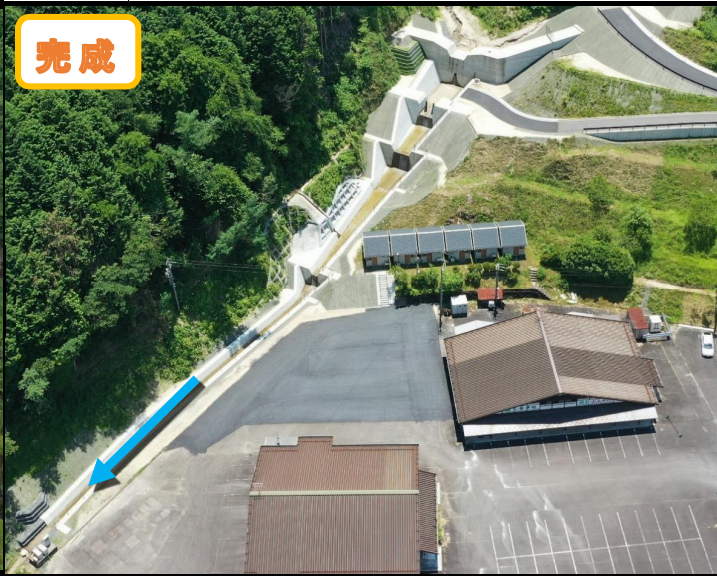


工事進捗状況（令和7年10月末）

中津川出張所

①					②					③					④												
工事名	令和6年度 木曽川水系和田沢第2砂防堰堤工事				工事名	令和6年度 木曽川水系中津川護岸整備工事				工事名	令和6年度 木曽川水系アラクラ沢砂防堰堤工事				工事名	令和6年度 木曽川水系正ヶ根第2砂防堰堤改築工事											
工期	当初 R6. 8. 20～R7. 3. 14 変更 R7. 6. 30				工期	当初 R6. 8. 20～R7. 3. 19 変更 R7. 6. 30				工期	当初 R6. 8. 24～R7. 3. 19 変更 R7. 7. 31				工期	当初 R6. 10. 10～R7. 6. 30 変更 R7. 8. 29											
受注者名	(株)加藤工務店				受注者名	(株)加藤工務店				受注者名	(株)中島工務店				受注者名	(株)中島工務店											
受注金額	当初	122, 100, 000		変更	157, 674, 000	受注金額	当初	140, 800, 000		変更	163, 042, 000	受注金額	当初	112, 200, 000		変更	171, 710, 000	受注金額	当初	100, 870, 000		変更	139, 942, 000				
進捗率	予定	100.0	実施	100.0	差	100.0	進捗率	予定	100.0	実施	100.0	差	0.0	進捗率	予定	100.0	実施	100.0	差	0.0	進捗率	予定	100.0	実施	100.0	差	0.0
今月作業					今月作業					今月作業	砂防土工、法面工、砂防堰堤付属物工、舗装工、後片付け				今月作業	片付け、準備工											
来月作業					来月作業					来月作業					来月作業												



⑤				
工事名	令和6年度 中津川出張所管内整備工事			
工期	当初 R6. 12. 13～R7. 11. 28 変更			
受注者名	(株)吉川工務店			
受注金額	当初	100, 100, 000		変更
進捗率	予定	—	実施	97.0 差 —
今月作業	天王平工事用道路拡幅、湯舟沢安全施設整備			
来月作業	後片付け			

⑥				
工事名	令和6年度 木曽川水系新梨沢砂防堰堤工事			
工期	当初 R7. 4. 1～R8. 1. 30 変更			
受注者名	(株)吉川工務店			
受注金額	当初	160, 600, 000		変更 169, 455, 000
進捗率	予定	66.0	実施	61.0 差 -5.0
今月作業	コンクリート堰堤工、流路護岸工			
来月作業	砂防土工、コンクリート堰堤工、流路護岸工			



⑦				
工事名	令和6年度 木曽川水系荒道谷砂防施設改築工事			
工期	当初 R7. 4. 1～R8. 1. 30 変更			
受注者名	(株)鳴海組			
受注金額	当初	133, 310, 000		変更 138, 457, 000
進捗率	予定	66.8	実施	71.8 差 5.0
今月作業	側壁(3)・副堤 床堀 型枠 生コン打設			
来月作業	側壁(3)・副堤 床堀 型枠 生コン打設			

⑧				
工事名	令和6年度 木曽川水系地獄谷除石工事			
工期	当初 R7. 4. 1～R8. 1. 30 変更			
受注者名	(株)吉川工務店			
受注金額	当初	147, 400, 000		変更
進捗率	予定	75.5	実施	79.0 差 3.5
今月作業	土砂選別 残土処理運搬			
来月作業	土砂選別 残土処理運搬			




工事進捗状況（令和7年10月末）

中津川出張所

⑨					⑩					⑪					⑫																											
工事名	令和7年度 木曽川水系本谷砂防堰堤施設改築工事									工事名	令和7年度 木曽川水系和田沢第2砂防堰堤工事									工事名	令和7年度 木曽川水系 正ヶ根第2砂防堰堤改築工事																					
工期	当初 R7. 5. 12～R8. 2. 27 変更									工期	当初 R7. 8. 20～R8. 6. 30 変更									工期	当初 R4. 7. 8～R8. 2. 28 変更									工期	当初 R7. 10. 20～R8. 6. 30 変更											
受注者名	(株)鳴海組									受注者名	(株)加藤工務店									受注者名	(株)ミライト・ワン									受注者名	(株)中島工務店											
受注金額	当初	165,000,000			変更	165,440,000				受注金額	当初	143,000,000			変更					受注金額	当初	86,702,000			変更					受注金額	当初	145,420,000			変更							
進捗率	予定	42.8		実施	42.9		差	0.1		進捗率	予定	11.2		実施	6.1		差	-5.1			進捗率	予定	12.0		実施	9.0		差	-3.0			進捗率	予定	0.5		実施	0.5		差	0.0		
今月作業	コンクリート堰堤工、構造物撤去工									今月作業	準備工、伐採、掘削工									今月作業	準備工(現地調査、占用協議)									今月作業	準備工											
来月作業	コンクリート堰堤工、仮設工									来月作業	掘削工									来月作業	準備工(現地調査、占用協議)									来月作業	準備工、仮設工仮締切・仮水路											
																																										
工事名										工事名										工事名										工事名												
工期										工期										工期										工期												
受注者名										受注者名										受注者名										受注者名												
受注金額										受注金額										受注金額										受注金額												
進捗率										進捗率										進捗率										進捗率												
今月作業										今月作業										今月作業										今月作業												
来月作業										来月作業										来月作業										来月作業												







工事進捗状況（令和7年10月末）

旧妻木出張所

①		②		③		④	
工事名	令和6年度 妻木出張所管内整備工事	工事名	令和6年度庄内川水系星ヶ台砂防堰堤工事	工事名	令和7年度 庄内川水系富士下第2第3寺下第3砂防堰堤改築工事	工事名	令和7年度 妻木管内整備工事
工期	当初 R6.12.2 ～R7.11.28 変更	工期	当初 R7.4.1～R7.12.19 変更	工期	当初 R7.5.26 ～R8.2.27 変更	工期	当初 R7.12.1 ～R8.11.30 変更
受注者名	(株) 藤本組	受注者名	(株) 吉川組	受注者名	(株) 藤本組	受注者名	(株) 藤本組
今月作業	【各所】完了確認	今月作業	鋼製堰堤工(かご工、作業土工)	今月作業	砂防土工、コンクリート堰堤工	今月作業	
来月作業	下検査、本検査	来月作業	砂防土工、鋼製堰堤工、砂防堰堤付属物設置工、仮設工	来月作業	コンクリート堰堤工	来月作業	
							
⑤		⑥		⑦		⑧	
工事名		工事名		工事名		工事名	
工期	当初 変更	工期	当初 変更	工期	当初 変更	工期	当初 変更
受注者名		受注者名		受注者名		受注者名	
今月作業		今月作業		今月作業		今月作業	
来月作業		来月作業		来月作業		来月作業	



工事進捗状況 (令和7年 10月末)

上松出張所 NO.1

①		②		③		④	
工事名	令和6年度 木曽川水系 小梨子沢第4砂防堰堤流路工事	工事名	令和6年度 木曽川水系 板橋沢第1砂防堰堤工事	工事名	令和6年度 上松出張所管内整備工事	工事名	令和6年度 木曽川水系 太田第1砂防堰堤流路工事
工期	当初 R6.8.19～R7.3.14 変更 R7.10.31	工期	当初 R6.8.26～R7.3.19 変更 R7.6.30	工期	当初 R6.11.1～R7.11.28 変更	工期	当初 R6.11.22～R7.6.30 変更 R7.12.25
受注者名	木曽土建工業(株)	受注者名	神福建設(株)	受注者名	奥田工業(株)	受注者名	奥田工業(株)
今月作業	流路護岸工(ブロック積)、法面工(吹付)、片付け	今月作業	-	今月作業	砂防教室	今月作業	砂防土工(盛土)法面工(かご枠工)床固め工(2号床固め本体工、側壁工)
来月作業	11月14日 完成検査	来月作業	-	来月作業	11月26日 完成検査	来月作業	流路護岸工(作業土工、基礎工、ブロック積擁壁工、底張工)
							
⑤		⑥		⑦		⑧	
工事名	令和6年度 木曽川水系 地蔵沢第1砂防堰堤管理用道路工事	工事名	令和6年度 木曽川水系 深沢砂防堰堤工事	工事名	令和6年度 木曽川水系 浦川第2砂防堰堤施設改築工事	工事名	令和7年度 木曽川水系 戦沢第2砂防堰堤管理用道路工事
工期	当初 R7.3.6～R8.2.27 変更	工期	当初 R7.4.1～R8.1.30 変更	工期	当初 R7.5.12～R8.2.27 変更	工期	当初 R7.5.20～R8.2.27 変更
受注者名	大宗土建(株)	受注者名	奥田工業(株)	受注者名	奥田工業(株)	受注者名	大宗土建(株)
今月作業	路体盛土、凍上抑制層、歩車道境界ﾌﾞﾛｯｸ	今月作業	砂防土工、コンクリート堰堤工	今月作業	水叩工、コンクリート副堰堤工(土工、型枠)	今月作業	掘削工、法面整形工、残土処理工、仮設工
来月作業	管理用道路(掘削、残土運搬、伐採・運搬)	来月作業	砂防土工、コンクリート堰堤工	来月作業	コンクリート副堰堤工(土工、型枠、打設)	来月作業	掘削工、法面整形工、残土処理工、仮設工
							

工事進捗状況 (令和7年 10月末)

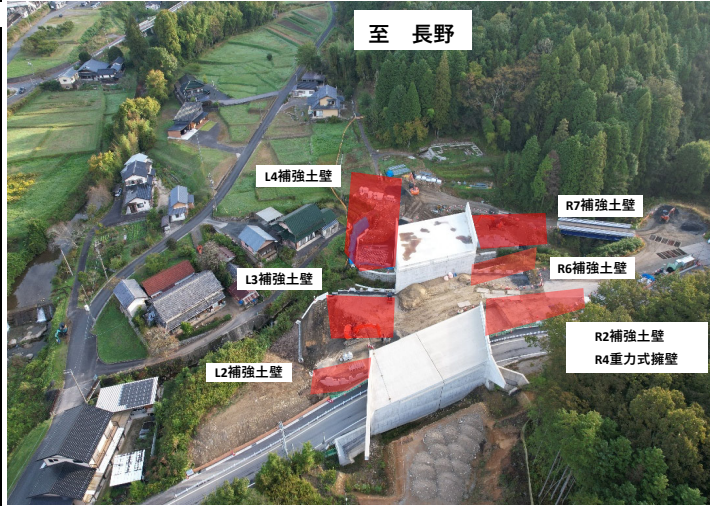
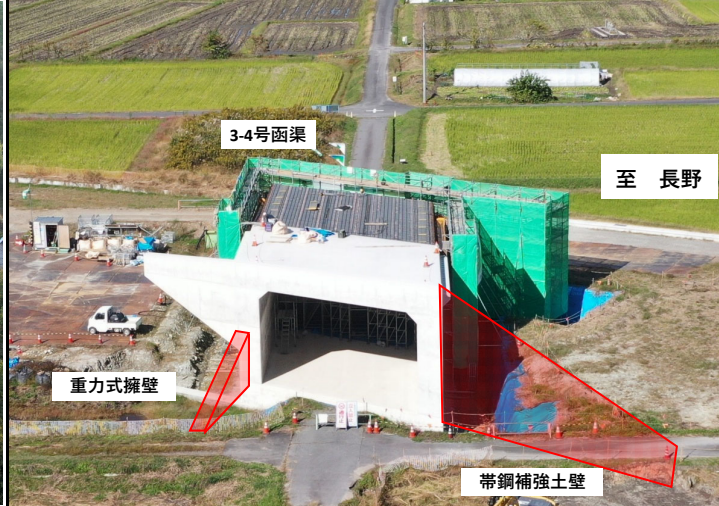




上松出張所 NO.2

⑨					⑩					⑪					⑫				
工事名		令和7年度 木曽川水系 桂川第1砂防堰堤法面工事			工事名		令和7年度 木曽川水系 和合蛇抜沢沈砂地工事			工事名		令和7年度 木曽川水系 板橋沢第1砂防堰堤工事			工事名		令和7年度 上松出張所管内整備工事		
工期		当初 R7.5.22～R8.2.27 変更			工期		当初 R7.6.5～R8.2.27 変更			工期		当初 R7.9.1～R8.6.30 変更			工期		当初 R7.10.29～R8.11.30 変更		
受注者名		大宗土建(株)			受注者名		大宗土建(株)			受注者名		神稲建設(株)			受注者名		大宗土建(株)		
今月作業		鉄筋挿入工			今月作業		コンクリート堰堤本体工			今月作業		準備工、仮設工、堰堤工(型枠)			今月作業		-		
来月作業		構造物取壊し工、道路土工、鉄筋挿入工			来月作業		コンクリート堰堤本体工			来月作業		堰堤工(型枠・打設)			来月作業		施工計画書		
															写真無し				

工事進捗状況（令和7年10月末）

瑞浪国道維持出張所(瑞恵道路)

①		②		③		④	
工事名	令和4年度 瑞浪恵那道路 瑞浪1号橋鋼上部工事	工事名	令和6年度 瑞浪恵那道路 瑞浪地区道路建設工事	工事名	令和6年度 瑞浪恵那道路 下沢地区道路建設工事	工事名	令和6年度 瑞浪恵那道路 瑞浪2号橋鋼上部工事
工期	当初 R4.9.27～R7.2.28 変更 R7.6.30	工期	当初 R6.7.31～R8.2.27 変更 R7.9.30	工期	当初 R6.8.30～R8.2.27 変更	工期	当初 R6.7.25～R8.2.27 変更 R7.11.28
受注者名	瀧上工業(株)	受注者名	(株)中島工務店	受注者名	板垣建設(株)	受注者名	(株)駒井ハルテック
今月作業		今月作業		今月作業	1号本線函渠工 地覆・壁高欄工、防護柵工 他	今月作業	吊足場組立、支承モルタル、機材搬出、現場塗装
来月作業		来月作業		来月作業	仮設材撤去、後片付け	来月作業	後片付け
<div>完成</div>		<div>完成</div>					
⑤		⑥		⑦		⑧	
工事名	令和6年度 瑞浪恵那道路 瑞浪1号橋床版工事	工事名	令和6年度 瑞浪恵那道路 芝原地区道路建設工事	工事名	令和6年度 瑞浪恵那道路 上平地区道路建設工事	工事名	令和6年度 瑞浪恵那道路 中大島地区道路建設工事
工期	当初 R7.4.1～R8.2.27 変更	工期	当初 R7.4.18～R8.2.27 変更 R8.3.27	工期	当初 R7.4.1～R8.2.27 変更	工期	当初 R7.4.1～R8.2.27 変更
受注者名	(株)加藤工務店	受注者名	板垣建設(株)	受注者名	(株)中島工務店	受注者名	(株)鳴海組
今月作業	床版コンクリート打設、壁高欄型枠・鉄筋	今月作業	カルバート工、3号橋 地覆・壁高欄、橋梁付属物工	今月作業	2-3号横断函渠工	今月作業	擁壁工、工事用道路工
来月作業	壁高欄型枠・Co打設、橋梁付属物工	来月作業	カルバート工、3号橋 足場撤去、22・23号補強土壁工	来月作業	2-3号横断函渠工、2-5号補強土壁工	来月作業	擁壁工、工事用道路工

⑨		⑩		⑪		⑫	
工事名	令和6年度 瑞浪恵那道路 恵那地区整備工事	工事名	令和6年度 瑞浪恵那道路 新田地区西道路建設工事	工事名	令和6年度 瑞浪恵那道路 新田地区道路建設工事	工事名	令和7年度 瑞浪恵那道路 整備工事
工期	当初 R7. 4. 1～R8. 2. 27 変更	工期	当初 R7. 4. 1～R8. 2. 27 変更	工期	当初 R7. 4. 15～R8. 2. 27 変更	工期	当初 R7. 7. 3～R8. 1. 30 変更
受注者名	㈱吉川工務店	受注者名	㈱中島工務店	受注者名	恵中建設㈱	受注者名	宮島建設㈱
今月作業	路体盛土工、擁壁工、排水構造物工、地盤改良	今月作業	カルバート工(鉄筋・型枠組立、コンクリート打設)	今月作業	地盤改良工	今月作業	掘削工、土砂運搬工、法面工
来月作業	路体盛土工、擁壁工、排水構造物工	来月作業	カルバート工(埋戻し)、擁壁工(重力式擁壁、帯鋼補強土壁)	来月作業	地盤改良工 擁壁工(重力式擁壁)	来月作業	掘削工、土砂運搬工、法面工
							
⑬		⑭		⑮		⑯	
工事名	令和7年度 瑞浪恵那道路 下沢地区道路建設工事	工事名	令和7年度 瑞浪恵那道路 公文垣内地区道路建設工事	工事名		工事名	
工期	当初 R7. 9. 2～R9. 2. 26 変更	工期	当初 R7. 10. 20～R9. 2. 26 変更	工期		工期	
受注者名	㈱中島工務店	受注者名	㈱加藤工務店	受注者名		受注者名	
今月作業	準備工	今月作業	準備工	今月作業		今月作業	
来月作業	2号橋 床版工	来月作業	準備工	来月作業		来月作業	
				写真		写真	

工事進捗状況（令和7年10月末）

瑞浪国道維持出張所

①		②		③		④	
工事名	令和7年度 多治見国道西部維持修繕工事	工事名	令和6年度 多治見国道東部維持修繕工事	工事名	令和5年度 多治見国道中津川地区整備工事	工事名	令和6年度 多治見国道舗装修繕工事
工期	当初 R7. 10. 1～R10. 10. 31 変更	工期	当初 R6. 10. 1～R9. 10. 31 変更	工期	当初 R6. 5. 7～R7. 2. 28 変更 R7. 8. 29	工期	当初 R6. 11. 01～R7. 12. 19 変更 R7. 12. 19
受注者名	日本ハイウェイサービス（株）	受注者名	（有）木曾ハイウェーサービス	受注者名	㈱加藤工務店	受注者名	大林道路（株）
今月作業	排水施設清掃、道路除草、支障木伐採、道路付属物復旧、歩道清掃他	今月作業	道路清掃工 緑地管理工 道路照明維持工 応急処理工 道路付属物復旧工 付属施設（柱類） 舗装修繕工	今月作業	完成	今月作業	準備工
来月作業	排水施設清掃、道路除草、支障木伐採、道路付属物復旧、歩道清掃他	来月作業	道路清掃工 緑地管理工 道路照明維持工 応急処理工 道路付属物復旧工 付属施設（柱類） 舗装修繕工	来月作業		来月作業	準備工
							
R19(中) 54.8kp 道路除草		R19 78.500k上 張りコンクリート処理				多治見(1)地区	
⑤		⑥		⑦		⑧	
工事名	令和6年度 多治見国道管内橋梁補修工事	工事名	令和6年度 多治見国道管内整備工事	工事名	令和6年度 多治見道路情報表示設備工事	工事名	令和6年度 多治見国道CCTV設置工事
工期	当初 R7. 3. 27～R8. 2. 27 変更	工期	当初 R7. 4. 1～R8. 2. 27 変更	工期	当初 R7. 4. 21～R8. 1. 30 変更	工期	当初 R7. 4. 1～R8. 1. 30 変更
受注者名	梅田組㈱	受注者名	セントラル建設（株）	受注者名	（株）ナガシマ電子	受注者名	エフコム（株）
今月作業	土岐地区 橋梁補修工、御嵩地区 橋梁補修工	今月作業	中津川(2)地区：準備工、構造物撤去工、防護柵工、組立歩道工	今月作業	準備工	今月作業	準備工・試掘
来月作業	土岐地区 現場塗装工、御嵩地区 仮設工	来月作業	中津川(2)地区：組立歩道工、防護柵工、地覆工、舗装工 恵那地区：準備工	来月作業	道路情報表示設備更新	来月作業	準備工・試掘
							
土岐地区		中津川(2)地区		恵那地区（長島）		中津川地区	

⑨		⑩		⑪		⑫	
工事名	令和7年度 多治見国道交通事故対策工事	工事名	令和7年度 多治見国道御嵩地区亜炭坑充填工事	工事名	令和7年度 多治見国道中津川地区整備工事	工事名	令和7年度 多治見国道東部除雪作業
工期	当初 R7. 4. 18～R7. 12. 26 変更	工期	当初 R7. 07. 14～R8. 02. 27 変更 R8. 3. 24	工期	当初 R7. 10. 1～R8. 2. 27 変更	工期	当初 R7. 11. 01～R8. 03. 31 変更
受注者名	セントラル建設（株）	受注者名	徳倉建設（株）	受注者名	㈱加藤工務店	受注者名	（株）加藤工務店
今月作業	区画線工、法面工、仮設工	今月作業	準備工、家屋調査	今月作業	準備工	今月作業	－
来月作業	区画線工、構造物撤去工、擁壁工、仮設工	来月作業	準備工、充填孔設置工	来月作業	準備工、擁壁工	来月作業	－
						写真	
恵那(1)地区		御嵩地区					
⑬							
工事名	令和7年度 多治見国道西部除雪作業						
工期	当初 R7. 11. 01～R8. 03. 31 変更						
受注者名	（株）藤本組						
今月作業	－						
来月作業	－						
写真							