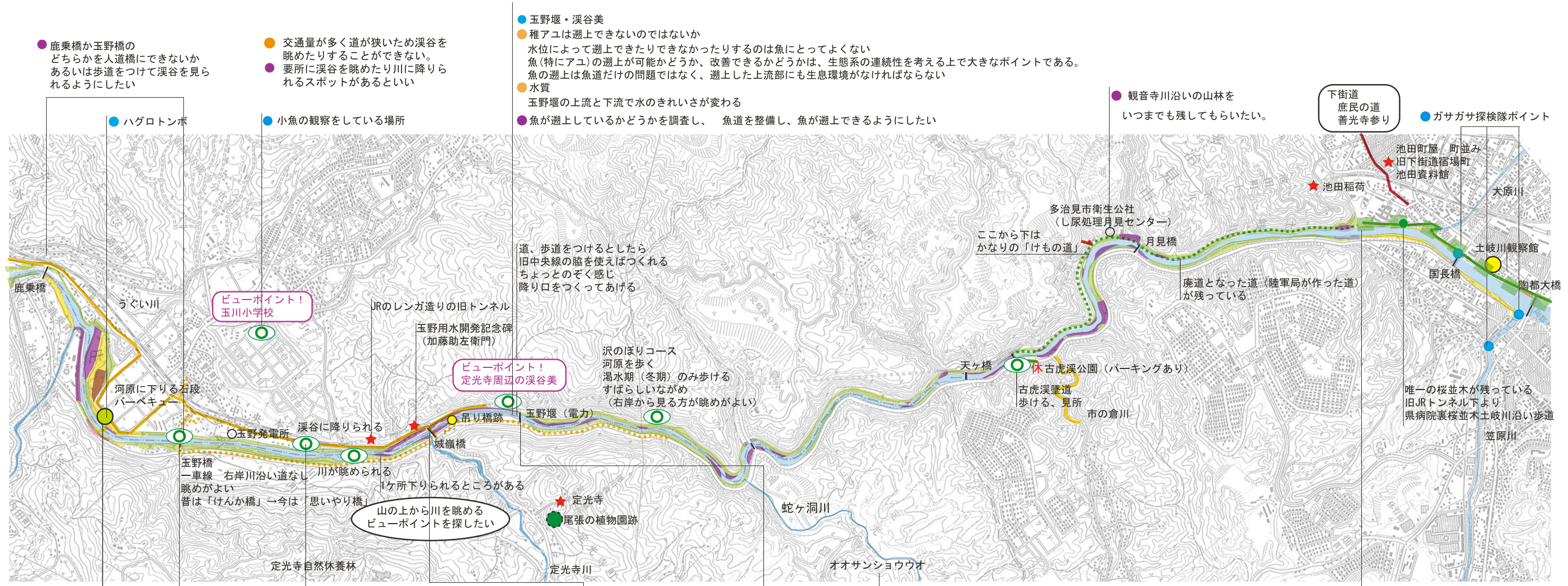


# 土岐川・庄内川の魅力資源と課題・提案 マップ5

## 土岐川庄内川市民意見交換会



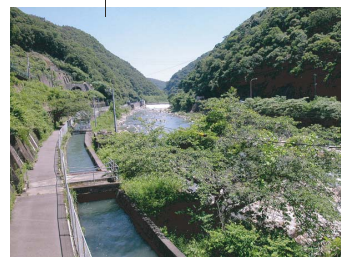
鹿乗橋上流の河原：パーベキュー



溪谷が美しい 軍艦岩



城嶺橋下流



玉野堰と玉野用水



オオサンショウウオが生息する蛇ヶ洞川



玉野橋



溪谷が美しい



城嶺橋

- 多治見付近の土岐川 昔の川のみを取り戻したい
- 昔は川沿いには桜があった(多治見)それが切られた
- 桜がだめならそれに変わる修景を考えたい
- 川には木があり、鳥が来て魚がいるようなことが大事
- 木がない
- 河川敷を魅力的にしたい
- 歩いて楽しい自然
- 茶店
- 多治見から上流は夏場PH値が上がる魚が少ない