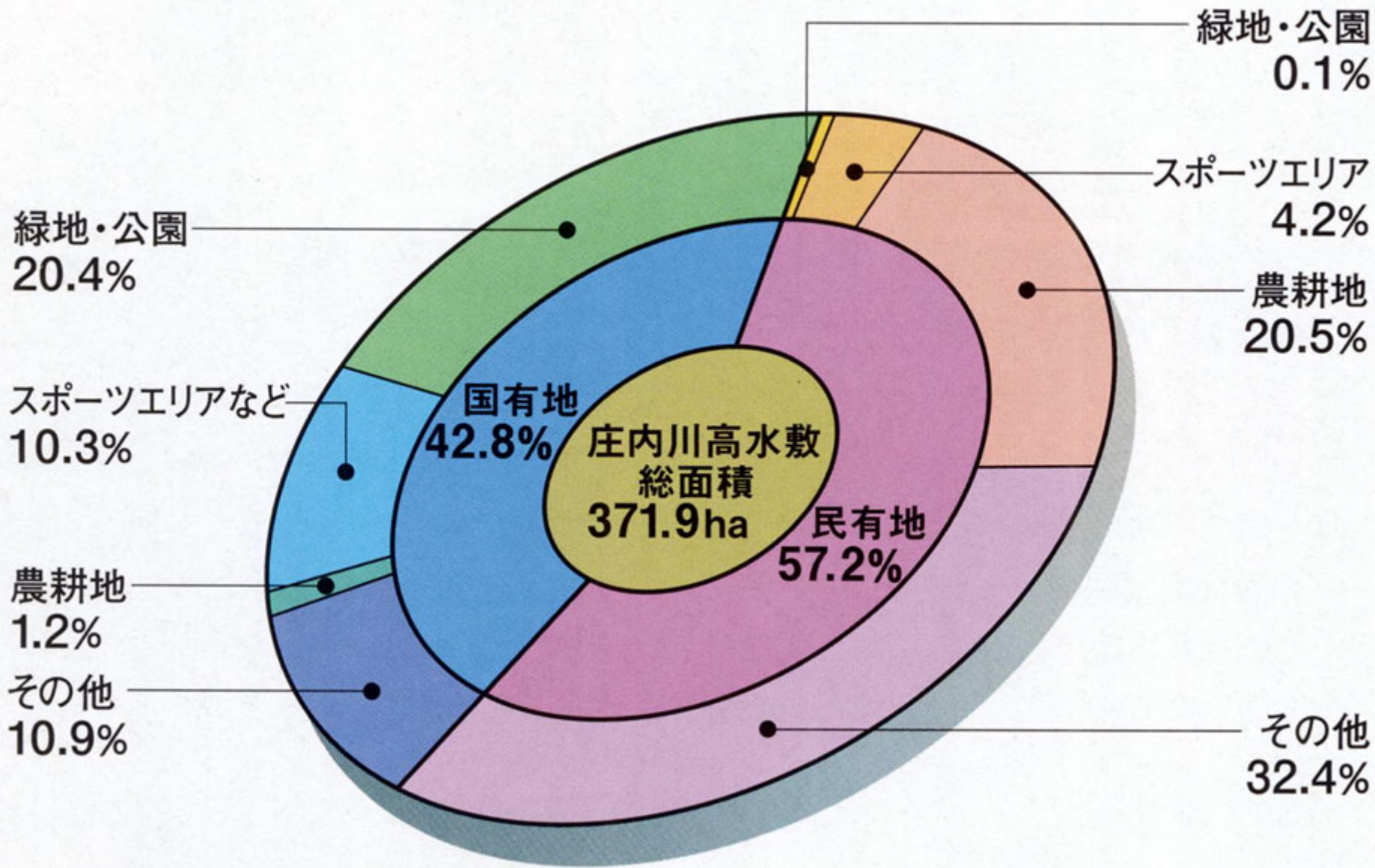


人との関わりの現状と課題



・高水敷の利用



・高水敷の利用(下流)



矢田川合流点付近(17km付近)

本川:グラウンド(名古屋市)

矢田川

:自動車学校(民間)

:ゴルフ場(民間)



豊公橋付近(11km付近)

:畑地



新川洗堰付近(19km付近)

:グラウンド(名古屋市)

・高水敷の利用(中流)



八ヶ村用水堰上流付近(28km付近)
: グラウンド(春日井市)
: 畑地



吉根橋付近(31km付近)
: グラウンド(春日井市)

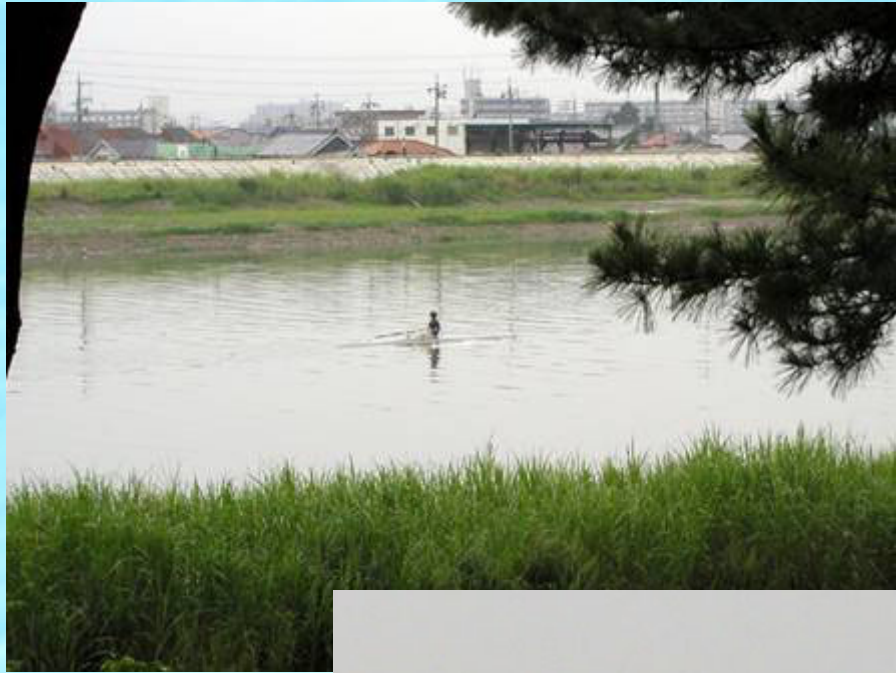
・高水敷の利用(上流)

新土岐川橋付近(59km付近)
: 緑地公園(土岐市)

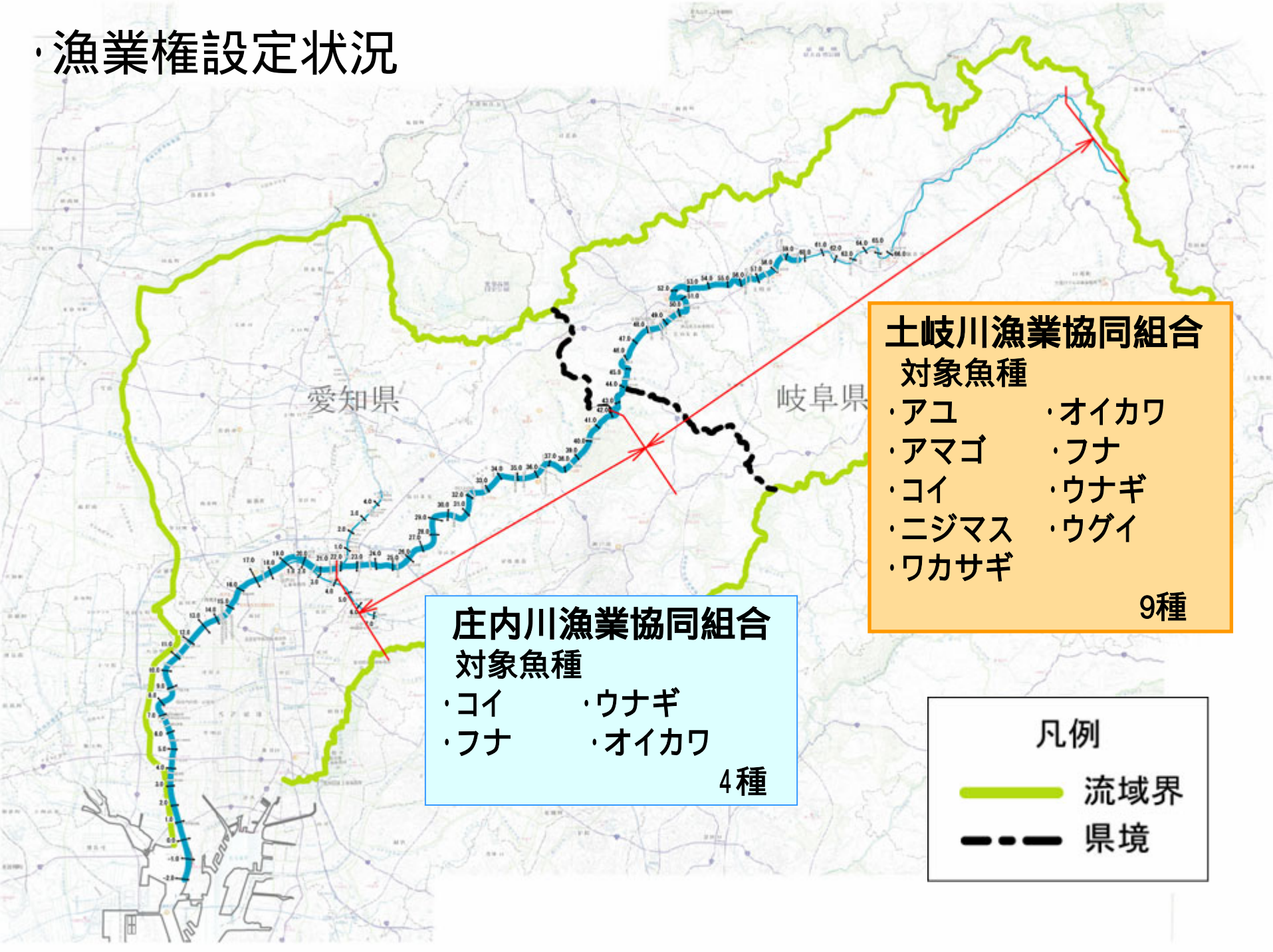


国長橋付近(48km付近)
: 土岐川水辺の楽校(多治見市)

・水面利用(漕艇)



・漁業権設定状況



土岐川漁業協同組合

対象魚種

- ・アユ
- ・アマゴ
- ・コイ
- ・ニジマス
- ・ワカサギ
- ・オイカワ
- ・フナ
- ・ウナギ
- ・ウグイ

9種

庄内川漁業協同組合

対象魚種

- ・コイ
- ・フナ
- ・ウナギ
- ・オイカワ

4種

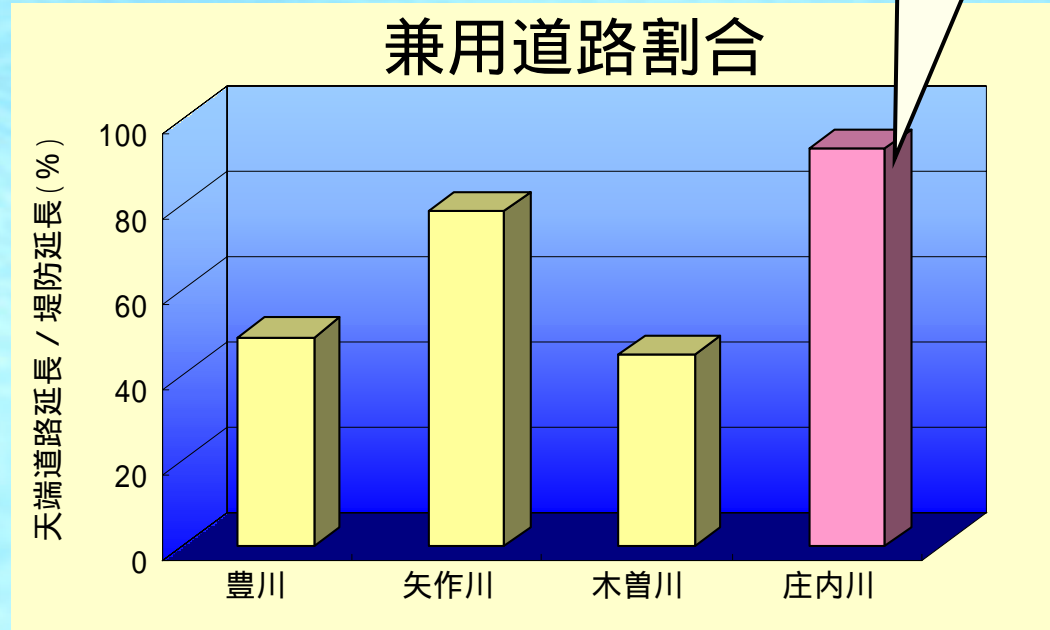
凡例

- 流域界
- - - 県境

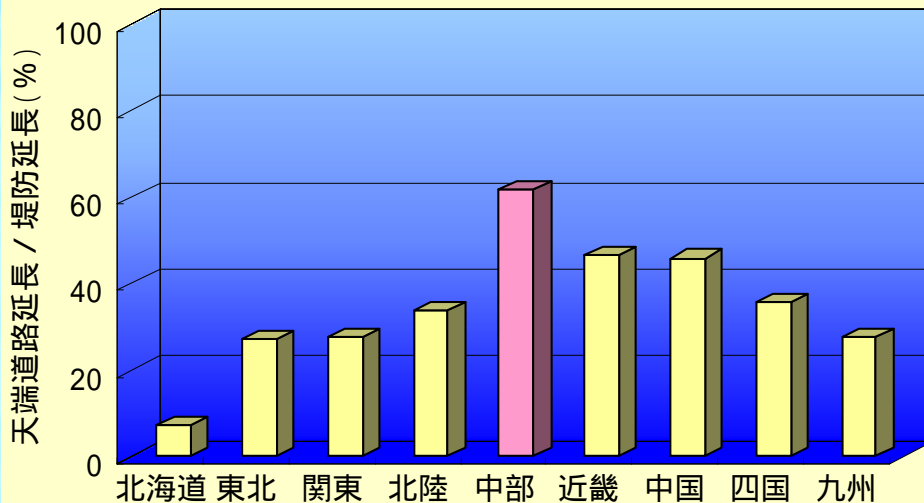
兼用道路の割合と利用状況



(4.6K付近)



全国兼用道路割合



庄内川の堤防の約9割は道路に兼用されている



兼用道路の利用状況

庄内新川橋東詰 交差点の状況 (0.5K付近)



庄内川兼用道路通過交通量

河川名	岸区別	観測地点名	位置	区分	路線番号	路線名	平均24時間 自動車類 交通量(台)	平日ピーク時間交通量(台/時)	
								大型車類	自動車類合計
庄内川	左岸	名古屋市中川区 中洲町	6.0km付近	県道	106	鳥ヶ池新田 名古屋線	13,318	168	954
庄内川	左岸	名古屋市中村区 岩塚町字八ツ屋通	9.0km付近	県道	106	鳥ヶ池新田 名古屋線	25,290	289	1773
庄内川	左岸	名古屋市中村区 日比津町字古川	13.0km付近	県道	106	鳥ヶ池新田 名古屋線	30,756	269	2155
庄内川	右岸	名古屋市西区 坂井戸町	18.0km付近	県道	162	松河戸 西枇杷島線	9,482	29	628
矢田川	左岸	名古屋市北区 成願寺町	3.0km付近	県道	202	守山西線	14,658	52	1132
庄内川	右岸	名古屋市北区 楠町味鋳	21.0km付近	県道	162	松河戸 西枇杷島線	5,032	50	343
庄内川	右岸	春日井市 松河戸町字中村	29.0km付近	県道	162	松河戸 西枇杷島線	7,002	65	504



・河道内施設の課題

ゴルフ練習場

(東海豪雨時の状況)



遊休施設



多治見水道取水堰

グラウンド

(東海豪雨時の状況)



・兼用道路と堤防の課題



東海豪雨で崩壊した
法面状況
(矢田川2K付近)



クラックの入った状況
(0.8K付近)

兼用道路と堤防の課題

東海豪雨時における
水防活動の状況
(一色大橋下流右岸)



堤防内道路の課題



・ 占用家屋の課題



枇杷島橋上流左岸

・不法居住の課題

ホームレスの人数(庄内川全体) 約90人

下流部(約6 ~ 17km) : 約70人

中流部(約19 ~ 26km) : 約10人

矢田川 : 約10人

(H15年8月現在)



・不法投棄の課題



(H15年10月現在の様子)

・人との関わりの面から見た課題

治水上の課題(堤防)

- ・堤防の適正管理
- ・管理用通路の確保
- ・占用家屋の移転

治水上の課題(高水敷)

- ・高水敷の適正利用
- ・占用施設の適正利用

環境(利用)上の課題

- ・川へのアクセスの確保
- ・動植物の移動阻害対策 (グラウンド、取水堰等による)
- ・ホームレス対策
- ・不法投棄対策

