

第4回土岐川庄内川流域委員会

利水・環境・人との関わりについて



・土岐川庄内川流域の概要



たかやしろやま
高社山
(T.P.417m)

びょうぶさん
屏風山
(T.P.794m)

ゆうだちやま
夕立山
(T.P.727m)

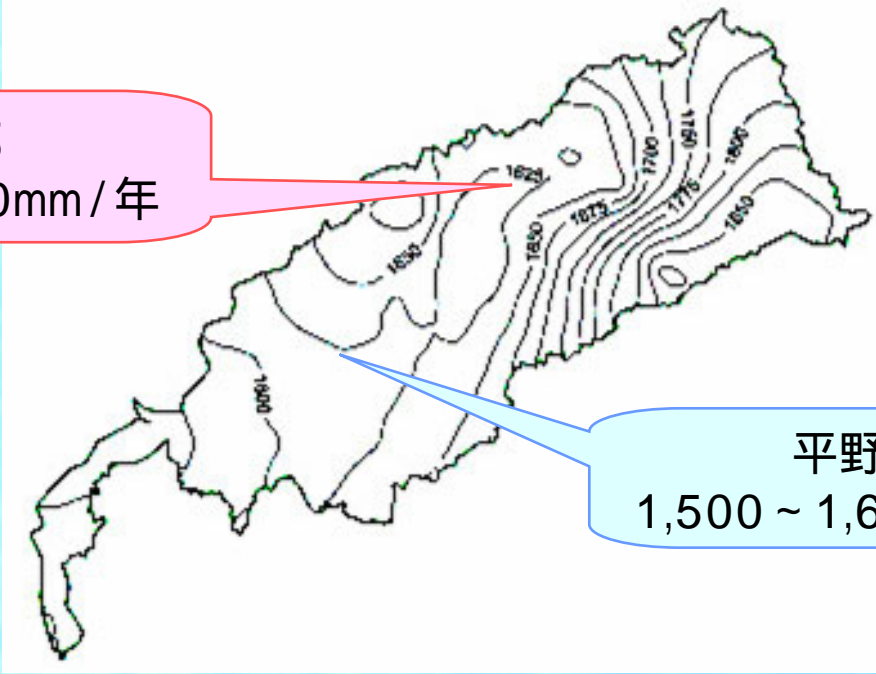
みくにやま
三国山
(T.P.701m)

上流部はなだらかな山地

中・下流部は低平地

流域の降水量

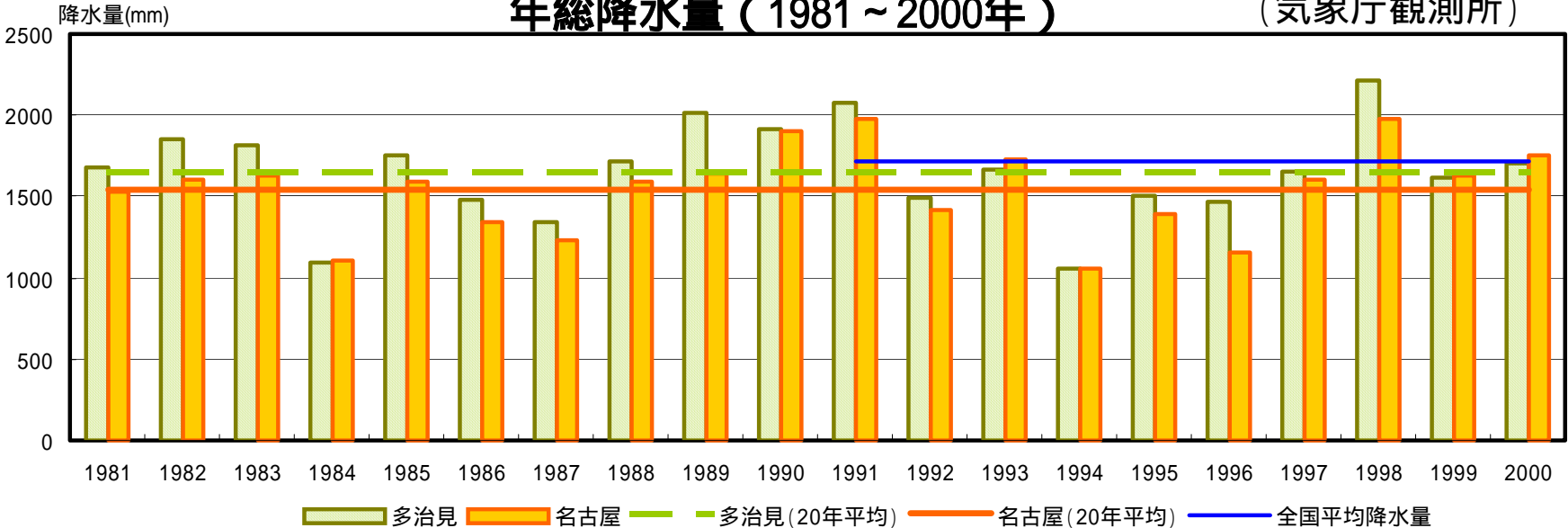
山間部
1,700 ~ 1,800mm/年



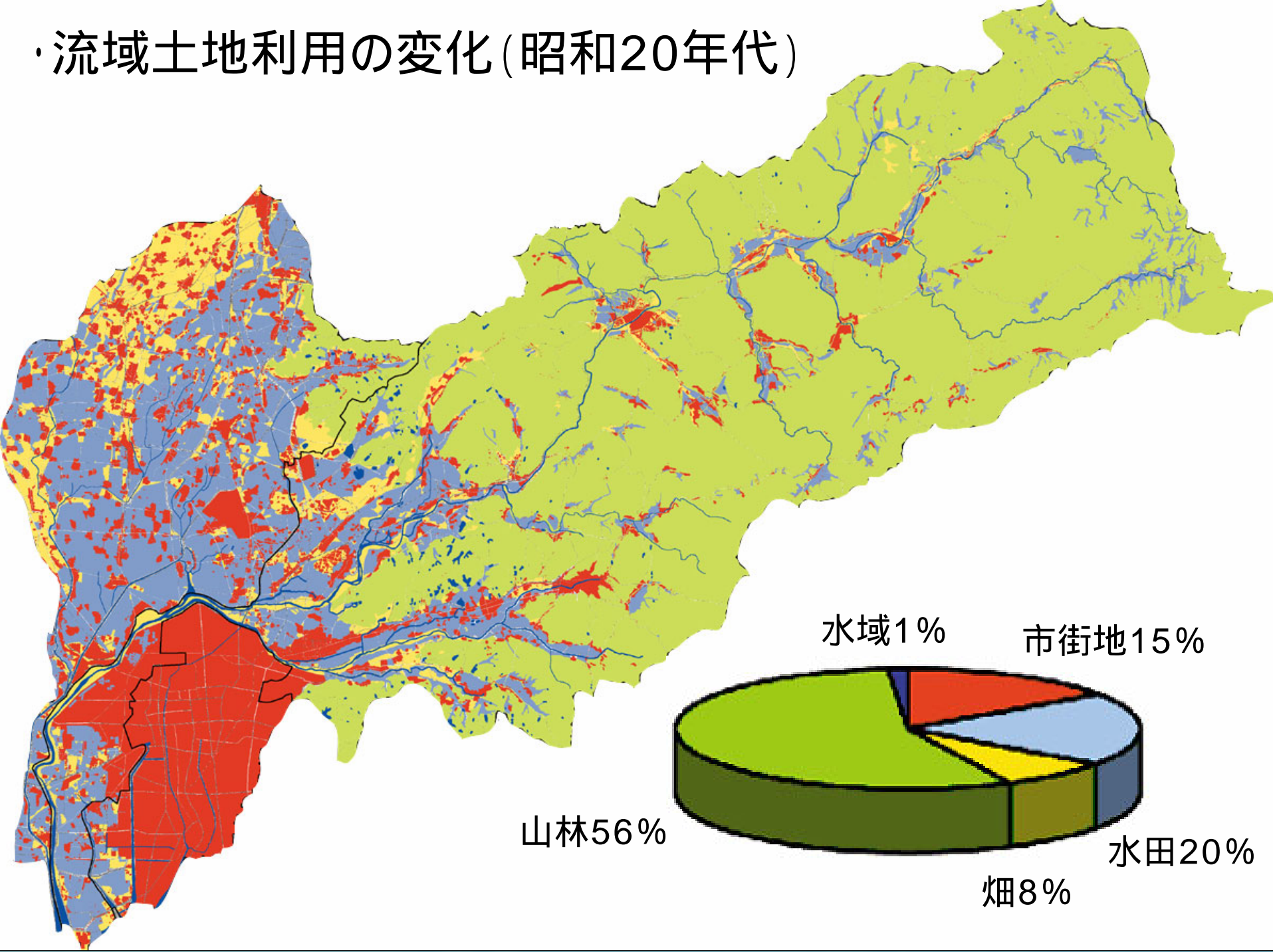
平野部
1,500 ~ 1,600mm/年

年総降水量 (1981 ~ 2000年)

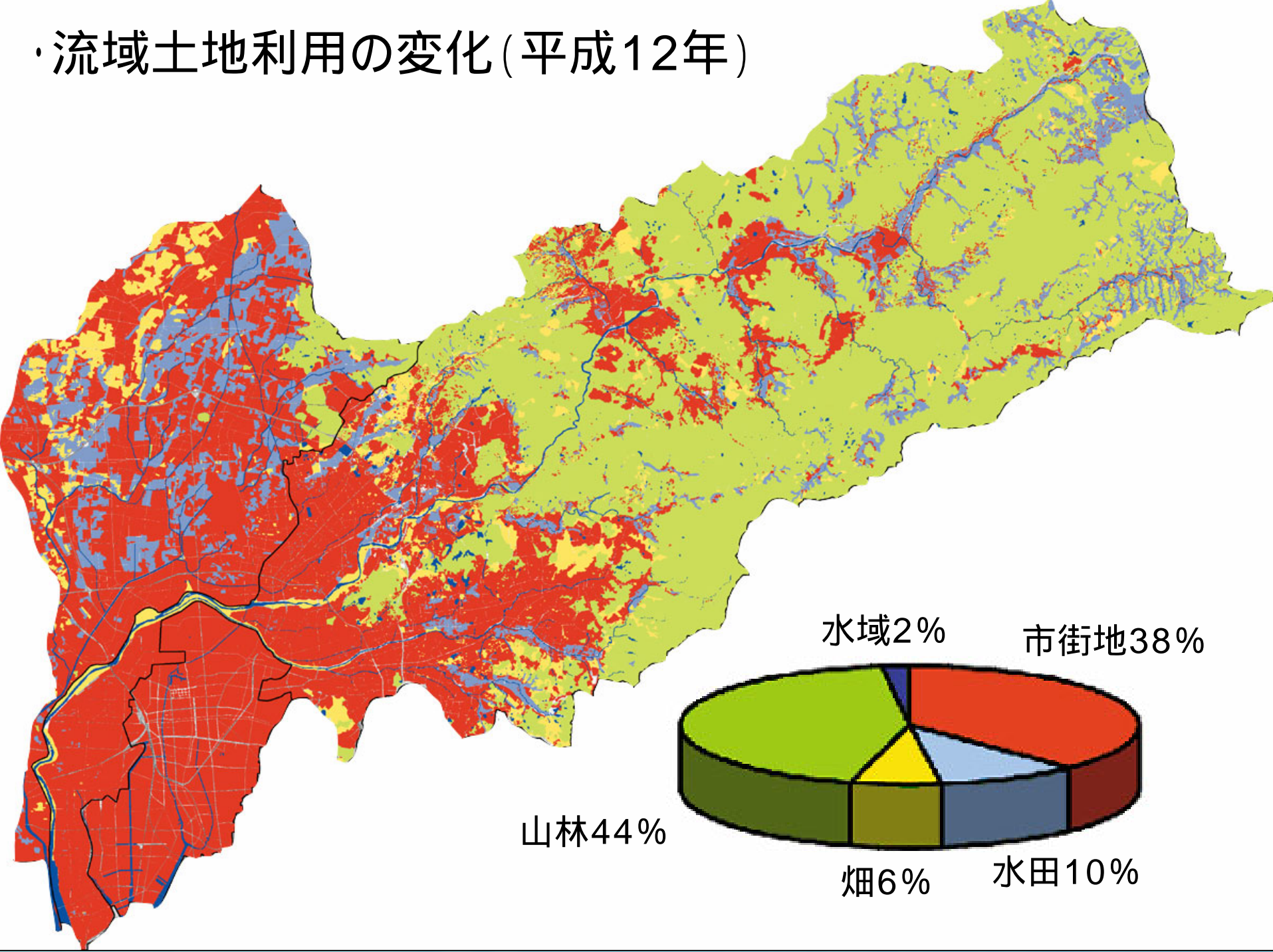
(気象庁観測所)



流域土地利用の変化(昭和20年代)

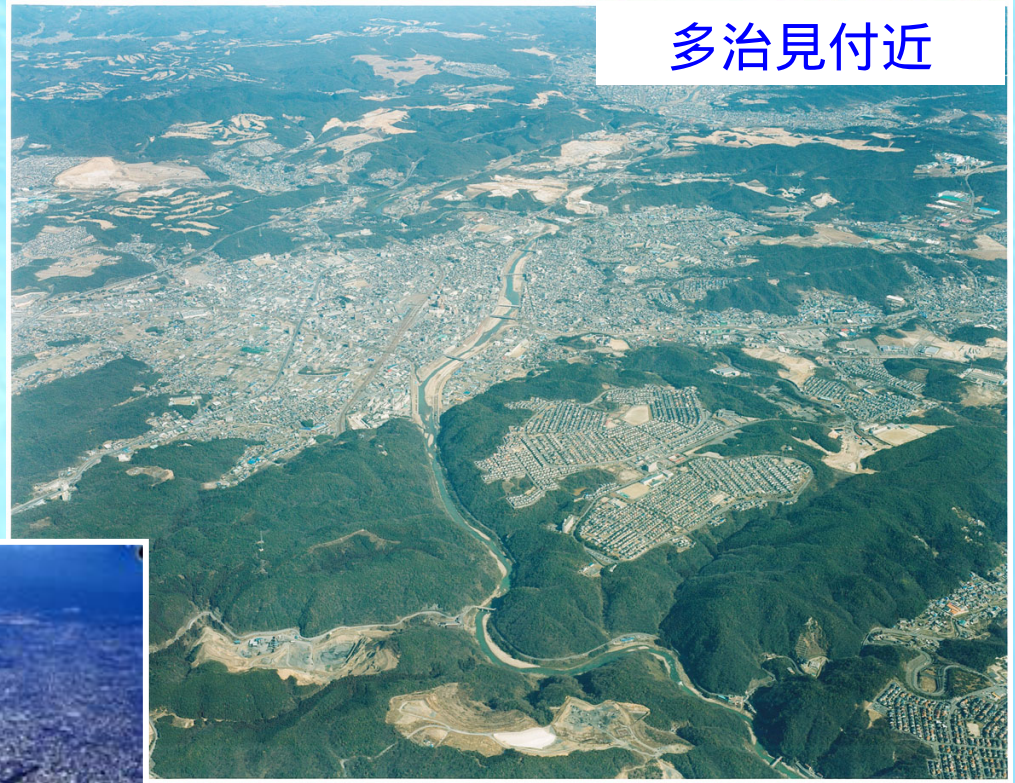


流域土地利用の変化(平成12年)



・流域の市街化状況

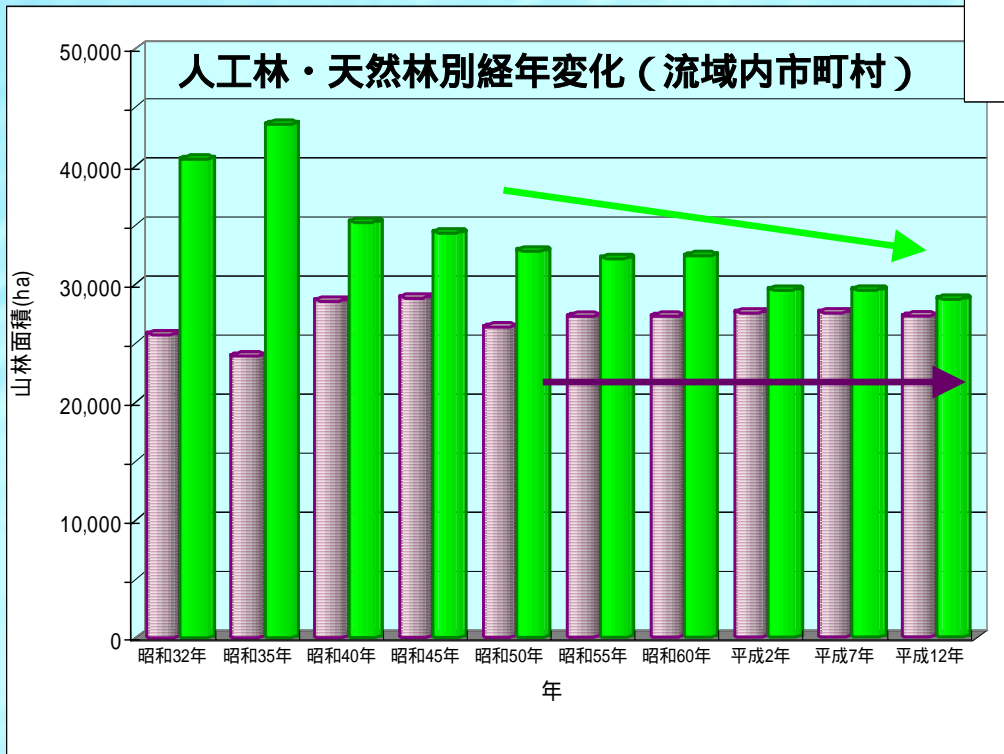
多治見付近



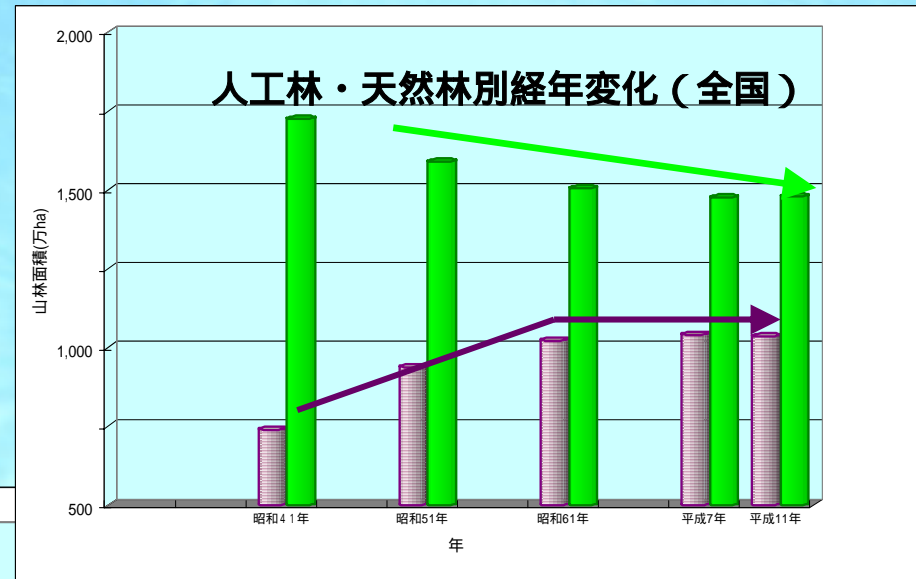
名古屋市周辺



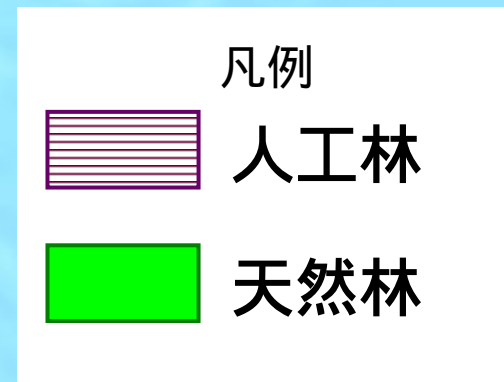
・流域の山林



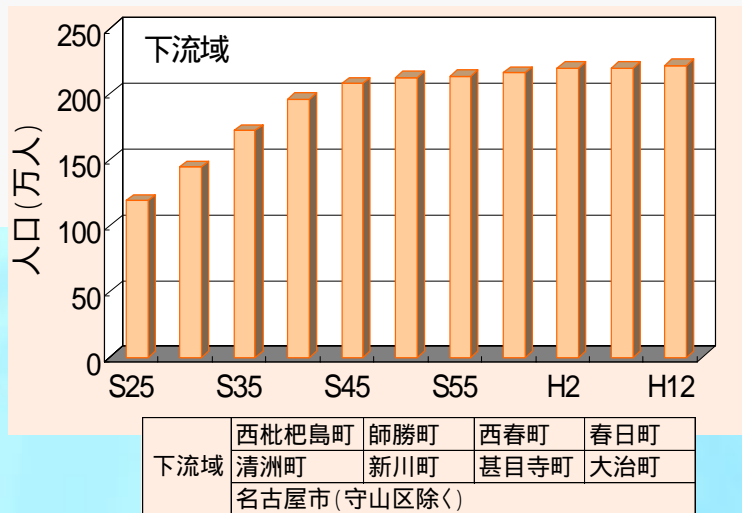
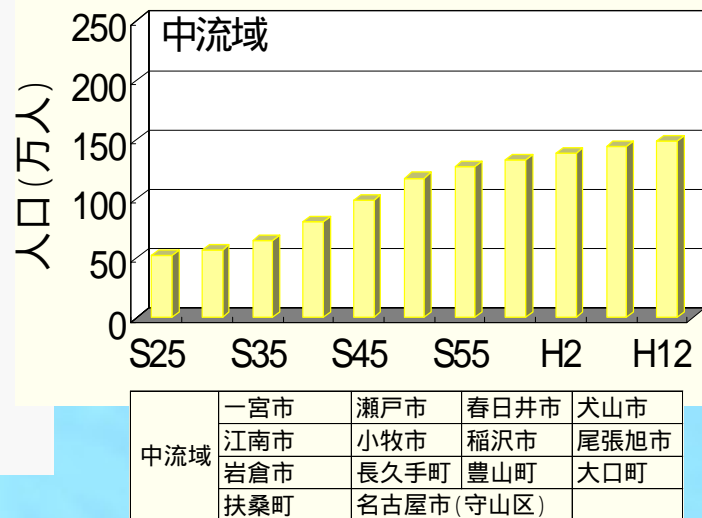
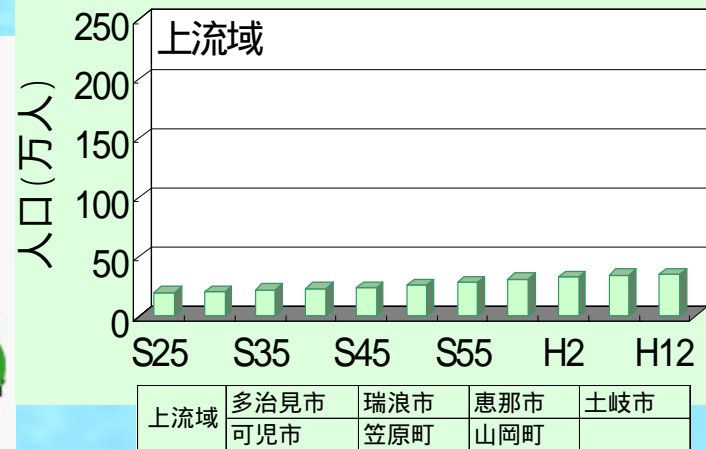
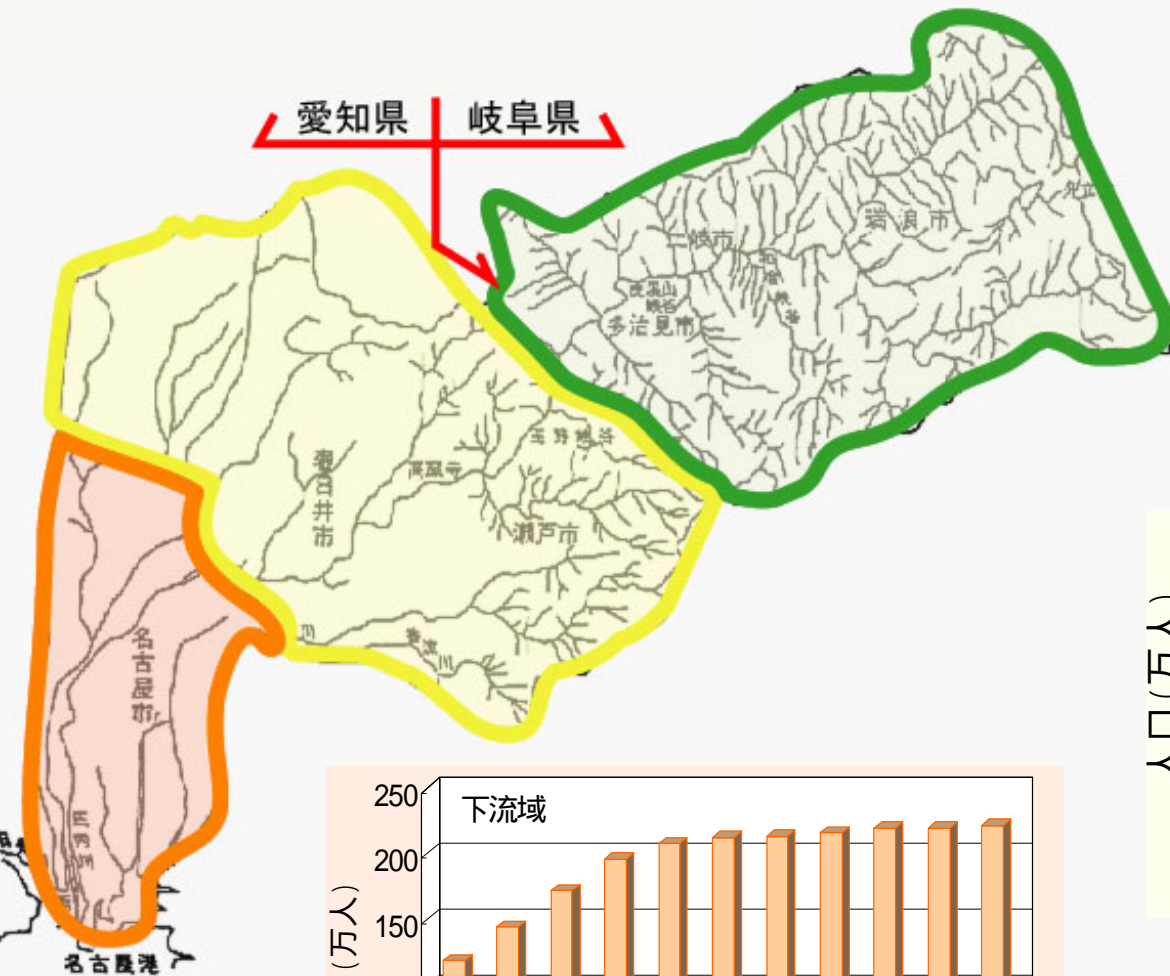
出典：愛知県・岐阜県農林水産統計年鑑



出典：林業白書 農林統計協会 平成12年度



流域人口の変化



流域の工業出荷額

