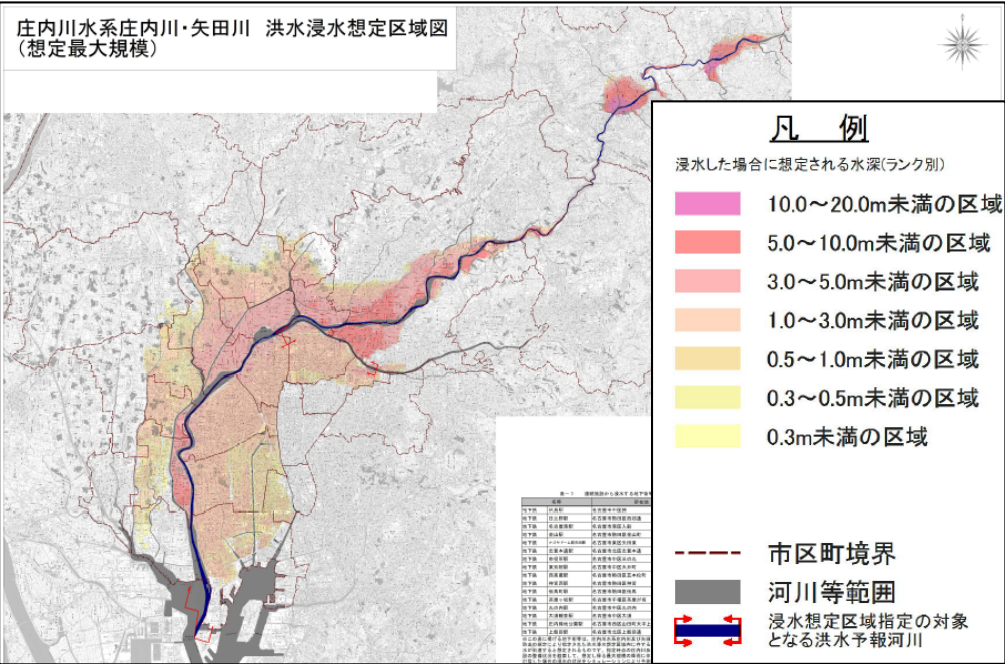


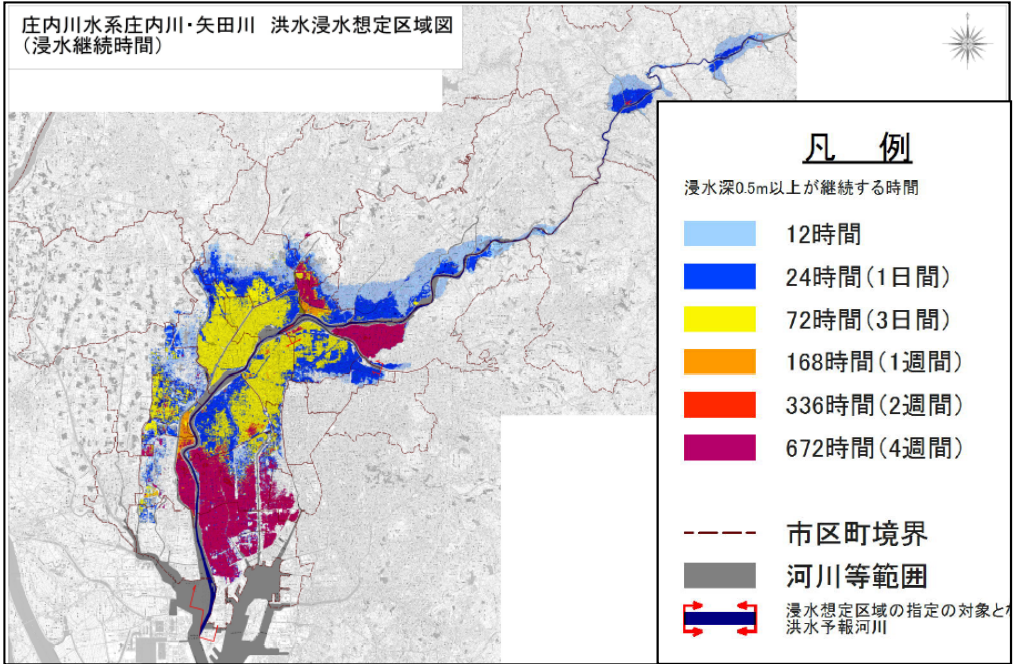
○庄内川河川事務所では、水防法の規定により指定された浸水想定区域および想定される水深等を示した、計画規模の浸水想定区域図を平成19年8月に作成・公表した。

○そして、平成27年の水防法改正に伴い、想定し得る最大規模の降雨により発生する洪水により浸水が想定される区域と、浸水の深さ、浸水が継続する時間 および 家屋倒壊等氾濫想定区域を平成28年12月に指定し公表した。

洪水浸水想定区域(浸水範囲・浸水深): 想定最大規模



浸水継続時間: 想定最大規模



<家屋倒壊等氾濫想定区域(氾濫流)>

洪水時に氾濫した水の力により、木造家屋が流出・倒壊することが想定される区域

<家屋倒壊等氾濫想定区域(河岸侵食)>

洪水時に、堤防が侵食され、その背後にある家屋が流出・倒壊することが想定される区域

想定雨量	計画規模	想定最大規模
庄内川流域 愛知県区間	376mm/24h	578mm/24h
庄内川流域 岐阜県区間	305mm/24h	637mm/24h