

○平成6年3月17日に、約1年をかけて建設された仮排水路(転流工)が完成し、ダム本体工事に備え、小里川の流れを迂回する 転流を開始した。

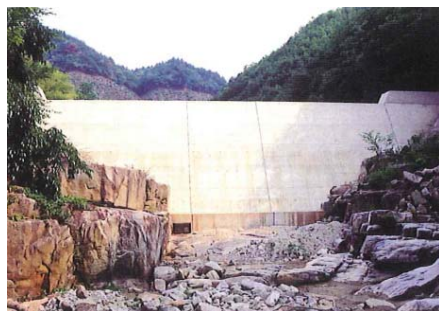


転流開始 (平成6年3月17日)



仮排水路 吐口

上流仮締切完了(平成6年6月)



転流工の主要諸元

|          |  |
|----------|--|
| 設計対象流量   | 仮排水路130m <sup>3</sup> /S                           |
| 転流方式     | 仮排水路トンネル方式   |
| 位置       | 左岸   |
| 仮排水路トンネル |  |
| 延長       | 333.0m   |
| 断面       | 4.5m 2r型標準馬蹄形                                      |
| 水路勾配     | 1:30   |
| 呑口敷標高    | 標高310.00m  |
| 吐口敷標高    | 標高292.50m  |
| 呑口       |  |
| 型式       | 矩形鉄筋コンクリート構造                                       |
| 形状       | 延長 7.25m 勾配 1:1.5<br>幅 6.32m~4.5m 高さ 6.5m~9.0m     |
| 吐口       |  |
| 型式       | 逆台形鉄筋コンクリート構造                                      |
| 形状       | 延長 25.0m<br>幅 4.5m 高さ 3.0m                         |
| 上流一次仮締切  |  |
| 型式       | フィルタイプ構造   |
| 形状       | 延長 12.5m 堤頂幅 2.0m<br>高さ 2.5m 上下流勾配 1:1.5           |
| 上流二次仮締切  |  |
| 型式       | 重力式コンクリート構造  |
| 形状       | 延長 39.5m 堤頂幅1.3m<br>高さ 9.5m<br>上下流勾配 上流鉛直 下流 1:0.5 |