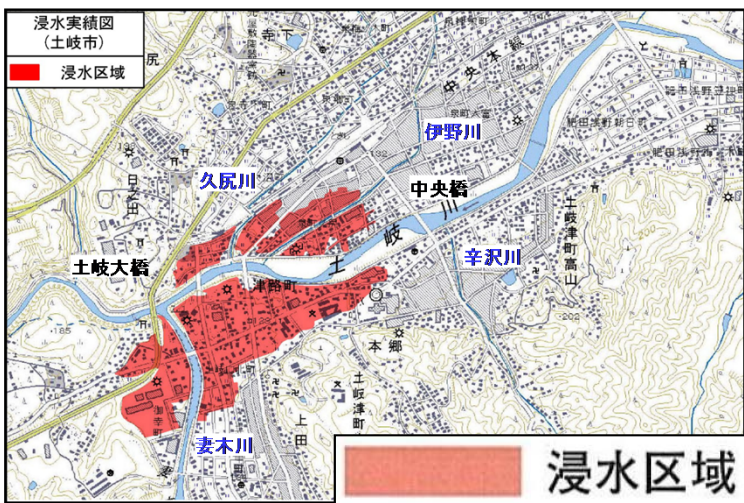
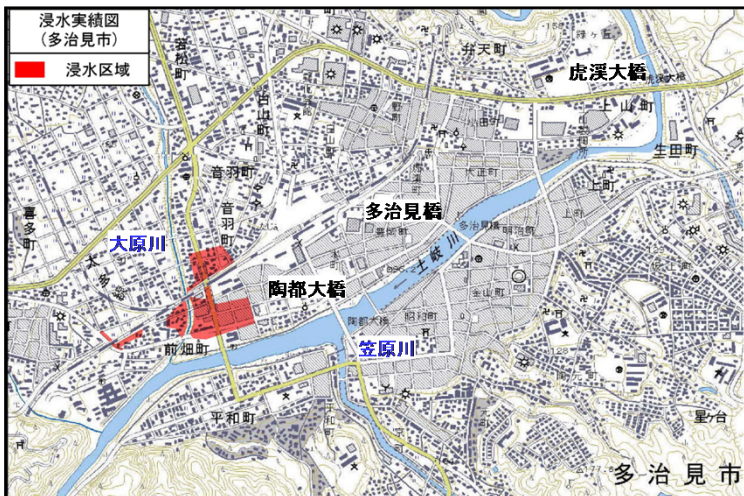


平成元年9月洪水（台風22号）

○平成元年9月洪水は、庄内川（土岐川）上流域で観測史上最大の洪水となり、支川等の各所で氾濫し、岐阜県では床上・床下併せて571棟が浸水した。

浸水状況（上：多治見市、下：土岐市）



土岐小学校付近の浸水状況



土岐市内の浸水状況



	被害実績
流域平均日雨量	162mm
床上・床下浸水	愛知県：84 棟 岐阜県：571 棟
氾濫面積	愛知県：27.6 ha 岐阜県：62.1 ha

出典：平成29年度 第1回 河川基本技術会議(参考資料)