

# 昭和58年度完成

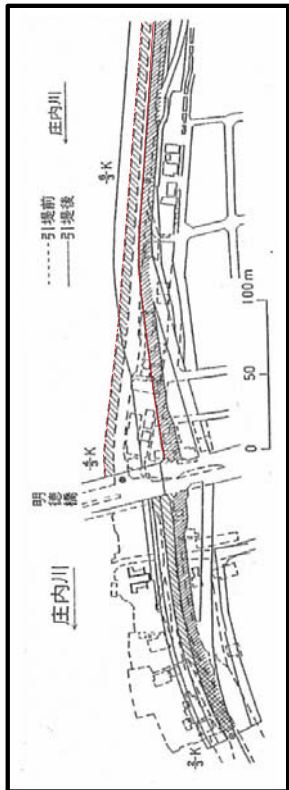
# めいとく 明德左岸引堤

# [名古屋市港区]

○明德橋上流の左岸堤は極端に川側に突き出してクランク状となっていたため、川幅を狭くしていた。  
○明德橋の老朽化も著しかったことから、橋梁の掛け替えと同時に引堤を計画し、昭和48年の用地買収から10年を経て昭和58年度に完成した。



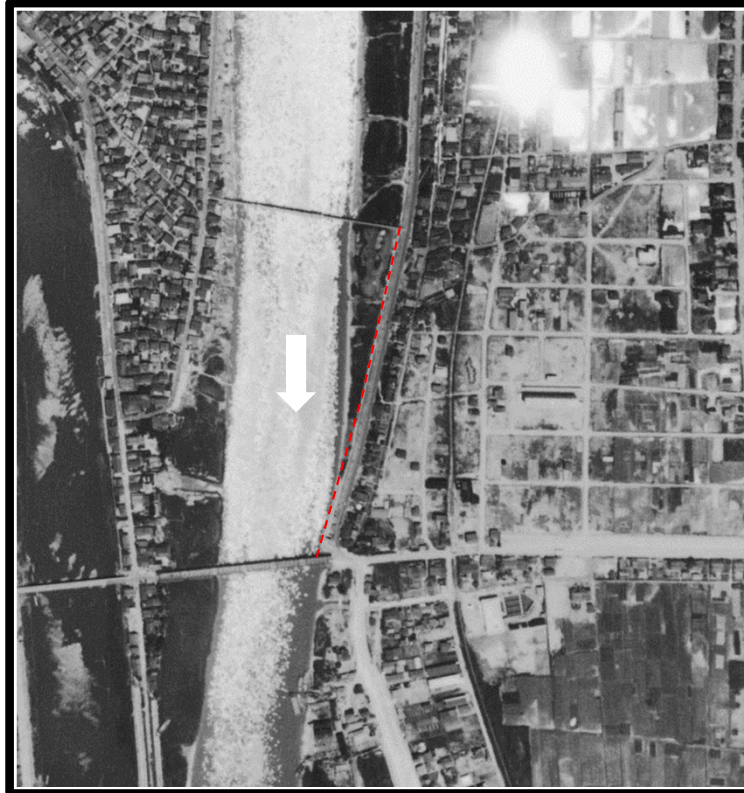
明德引堤工事の位置関係図



--- : 改修前  
— : 改修後

出典: 20年記念 庄内川 P352 図-2

改修前(S40)



出典: 国土地理院 地図・空中写真閲覧サービス

改修後(S62)



出典: 国土地理院 地図・空中写真閲覧サービス