

○土岐津地区では、狭窄部の河道整正として、河床・河岸から突起した岩の掘削を昭和56年度に完成した。
 ○あわせて昭和55年度から57年度にかけて久尻樋管を整備した。



掘削範囲(S52)

掘削前(S52)

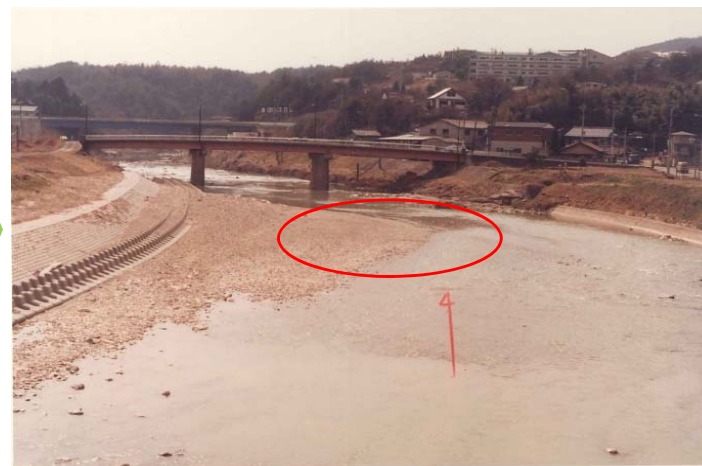
掘削後(S59)

年度別施工範囲及び掘削量

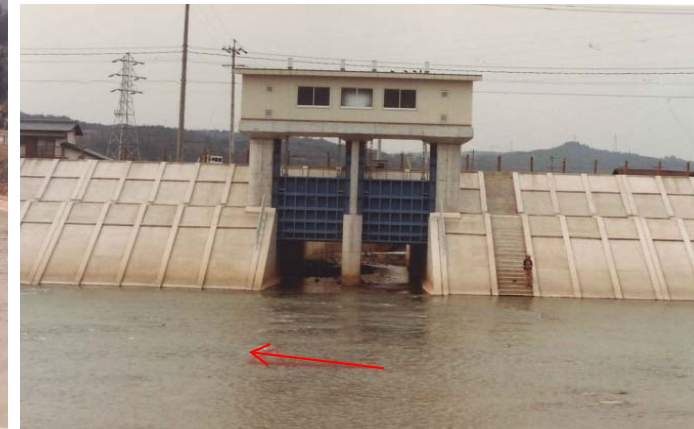
施工年度	施工範囲	掘削量
昭和52年度	55. 6k+3m ~ 55. 8k+56m	2, 530 ^m
昭和53年度	55. 4k+27m ~ 55. 6k+3m	2, 210 ^m
昭和54年度	55. 4k-123m ~ 55. 4k+27m	2, 660 ^m
昭和55年度	56. 4k-5m ~ 56. 4k+167. 3m	1, 890 ^m



掘削前 撮影:昭和53年頃



掘削後 撮影:昭和56年3月



久尻排水樋管完成時 撮影:昭和57年9月