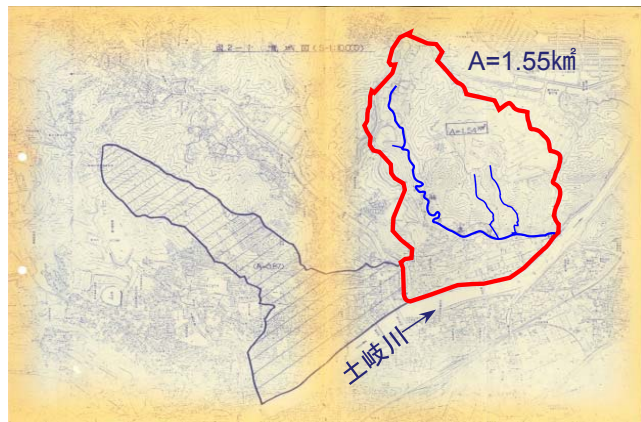


○脇之島川が土岐川に合流する一帯(平和町地先)は、土岐川の排水や内水による被害が著しく、直轄編入後樋管による計画から排水機を含めた計画へ変更し、昭和51年度に樋管工事に着手、昭和53年度に排水機場が完成した。  
 ○平成12、13年度に至り、原動機等を更新した。



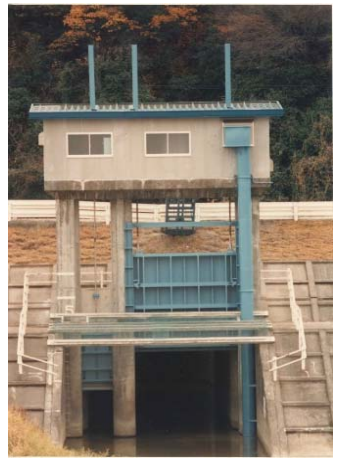
脇之島川流域図

脇之島川流域諸元

項目	実数
面積	1.55km <sup>2</sup>
山地面積	1.20km <sup>2</sup> (昭和50年)
市街地面積	0.35km <sup>2</sup> ( " )
流路延長	1.8km
河道勾配	1/66 0~0.8km
	1/41 0.8~1.8km
洪水到達時間	30分



排水機場外観 撮影:S53



吐出し樋管 撮影:S62



主原動機 撮影:H12

排水機場諸元

位置	岐阜県多治見市平和町
計画排水量	排水:2m <sup>3</sup> /s
管理棟構造	RC構造 一床式
主ポンプ	1m <sup>3</sup> /s 立軸斜流ポンプ 口径:700mm 全揚程:4.7m
ポンプ設置台数	2台
原動機	ディーゼル 84kW(115PS)
吐出し樋管	W4.22m×H4.1m 鋼製ローラーゲート W1.33m×H2.1m 鋼製ローラーゲート