

# 主要洪水

○庄内川における主要洪水としては、昭和34年9月洪水（伊勢湾台風）、平成元年9月洪水、平成12年9月洪水（東海豪雨）、平成23年9月洪水等がある。

発生年月日	原因	基準地点流量 m <sup>3</sup> /s		被害等
		枇杷島	多治見	
昭和32年 8月7日	秋雨前線	—	—	被災家屋:22,428戸(愛知県)、4,540棟(岐阜県)
昭和34年 9月26日	台風15号 (伊勢湾台風)	—	—	被災家屋:140,569戸(愛知県)、6,227棟(岐阜県)
昭和36年 6月27日	梅雨前線 台風6号	1,520	—	水害区域面積:7,374ha(愛知県)、479ha(岐阜県) 被災家屋:39,604棟(愛知県)、171棟(岐阜県)
昭和47年 7月12日	梅雨前線	1,600	1,330	水害区域面積:229.3ha(愛知県)、344.8ha(岐阜県) 被災家屋:832棟(愛知県)、1,515棟(岐阜県)
昭和50年 7月4日	梅雨前線	1,570	1,510	水害区域面積:3,091.5ha(愛知県)、96.9ha(岐阜県) 被災家屋:10,315棟(愛知県)、107棟(岐阜県)
昭和51年 9月8日	台風17号	1,270	770	水害区域面積:3,476.5ha(愛知県) 被災家屋:8,713棟(愛知県)
昭和58年 9月28日	秋雨前線 台風10号	1,930	1,400	水害区域面積:526.6ha(愛知県)、8.4ha(岐阜県) 被災家屋:7,871棟(愛知県)、164棟(岐阜県)
昭和63年 9月25日	熱帯低気圧 秋雨前線	1,600	1,420	水害区域面積:317.9ha(愛知県)、111.9ha(岐阜県) 被災家屋:1,896棟(愛知県)、94棟(岐阜県)
平成元年 9月20日	台風22号	1,860	1,840	水害区域面積:27.6ha(愛知県)、62.1ha(岐阜県) 被災家屋:84棟(愛知県)、571棟(岐阜県)
平成3年 9月19日	台風18号 秋雨前線	2,200	1,330	水害区域面積:965.9ha(愛知県)、3.9ha(岐阜県) 被災家屋:6,440棟(愛知県)、16棟(岐阜県)
平成11年 6月30日	梅雨前線	1,950	1,490	水害区域面積:11ha(岐阜県) 被災家屋:1棟(愛知県)、120棟(岐阜県)
平成12年 9月12日	秋雨前線 台風14号 (東海豪雨)	3,520	1,500	水害区域面積:10,476.6ha(愛知県)、10.5ha(岐阜県) 被災家屋:34,041棟(愛知県)、8棟(岐阜県)
平成23年 9月20日	台風15号	3,100	1,300	水害区域面積:186.5ha(愛知県)、1.6ha(岐阜県) 被災家屋:670棟(愛知県)、16棟(岐阜県)

平成12年9月洪水（東海豪雨）  
新川決壊地点の状況



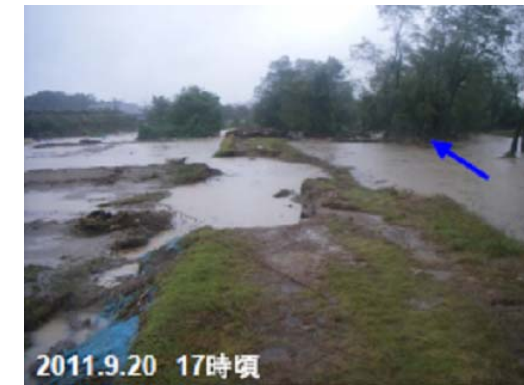
平成12年9月洪水（東海豪雨）  
一色大橋付近の越水状況



平成元年9月洪水（台風22号）  
土岐小学校付近の状況



平成23年9月洪水（台風15号）  
下志段見地区の越水状況



出典) 昭和32年～平成12年洪水 : 庄内川水系河川整備計画」より。

平成23年洪水 : 基準地点流量は庄内川河川事務所資料より、被害等は水害統計より。