

# 水辺は“いのち”を運んでいます。

川や海にゴミを捨てると、ゴミが広がっていきます。ゴミは、水辺の景観を悪くするだけでなく、

水辺で生活するさまざまな動植物の生息場にも悪い影響を与えてしまいます。

川や海で遊ぶときは約束を守ってね!

きれいで、ゴミのない水辺は...!?



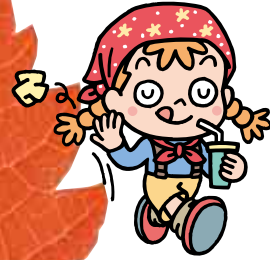
## おぼえておこう! 「水辺で遊ぶ心得5カ条」

- ① 余分なモノをもっていかない。
- ② 食料品はきちんとパッキング。
- ③ 分別用ゴミ袋を用意する。
- ④ 油や石けんを流さない。
- ⑤ 出たゴミは持ち帰る。



いつまでもきれいな水辺

また水辺で  
遊びたくなるね!



## 軽い気持ちでも、ゴミを捨てると 悲しい結末が待っている

川や海へゴミを捨てる

さまざまな動植物に悪影響を与える

そして魚が死に、人が水辺に  
よりつかなくなる



ますますゴミが増える

もう水辺では  
遊べない!

川や海にゴミを捨ててしまったら...!?

# 川と海のクリーン大作戦 in 土岐川・庄内川

みんなで、いっしょに始めませんか。美しい水辺をとり戻す活動。

私たち自身で、川や海を守る。そんな考え方をもちた人たちが、積極的に川や海を守るための活動に参加しています。その活動は、川や海をきれいにすることはもちろんですが、これまでゴミを捨てていた人の気持ちも変えてくれるはずです。川や海をもっと大切にしたい。みんなのその思いは、水辺の環境とゴミを捨てない心を育みます。

名古屋市 **とき** 10月23日(土) 午前10:00~ **ところ** 庄内川河口付近一帯

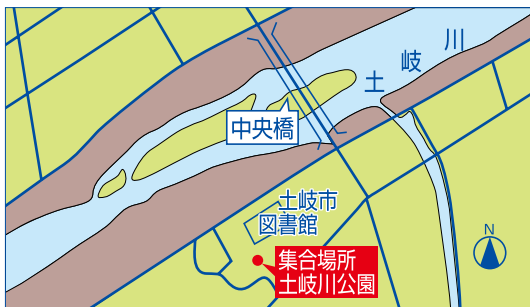
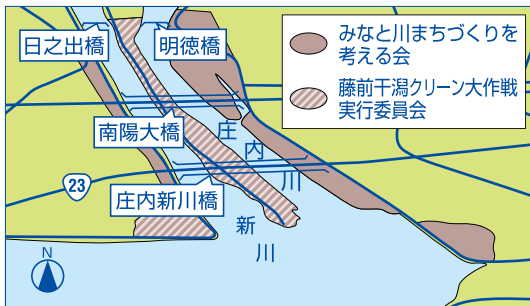
多治見市 **とき** 10月24日(日) 午前8:00~ **ところ** 記念橋~国長橋付近の土岐川河川敷

春日井市 **とき** 10月24日(日) 午前10:00~ **ところ** 松川橋上流右岸の庄内川河川敷

土岐市 **とき** 11月13日(土) 午前8:30~ **ところ** 中央橋付近の土岐川河川敷

美しい水辺をとり戻す活動に、あなたも参加してみませんか！

# 川と海の クリーン大作戦 in 土岐川・庄内川



クリーン大作戦実施場所

今、土岐川・庄内川はゴミ問題で苦しんでいます。

特に2002年11月にラムサール条約登録湿地となった藤前干潟のある新川・庄内川の河口付近では、川の上流から流れ着いたペットボトルなどのゴミがヨシ原に大量に集まっており、また家電製品など生活ゴミの不法投棄もあとをたちません。

2001年秋から始まった土岐川・庄内川の「川と海のクリーン大作戦」では、毎年、岐阜・愛知の住民と行政が力をあわせて各地で清掃活動を実施しています。

さあ、あなたも参加してみませんか。

河口付近のゴミ堆積状況



ゴミ不法投棄の状況



## 名古屋市

お問い合わせ

庄内川河川事務所 地域連携課 ☎052-914-6924

とき

10月23日(土) 午前10:00集合 午後12:00終了予定

ところ

庄内川河口付近一帯

みなと川まちづくりを考える会: 明德・当知・高木・神宮寺・港西・野跡・稲永・南陽学区  
藤前干潟クリーン大作戦実行委員会: 中堤会場\*・藤前会場\*

(※受付午前9:00より)

## 春日井市

お問い合わせ

春日井市 建設部 河川排水課 ☎0568-85-6361

とき

10月24日(日) 午前10:00~(1時間程度)

ところ

松川橋上流右岸の庄内川河川敷

(集合: 松川橋下流右岸の河川敷にお越しください。)

## 多治見市

お問い合わせ

多治見市 建設部 建設総務課 ☎0572-22-1111

とき

10月24日(日) 午前8:00~(1時間程度) ※小雨決行

ところ

記念橋~国長橋付近の土岐川河川敷

(集合: 現地にお越しください。)

## 土岐市

お問い合わせ

土岐市 建設部 監理用地課 ☎0572-54-1111

とき

11月13日(土) 午前8:30~(1時間程度) ※小雨決行

ところ

中央橋付近の土岐川河川敷

(集合: 土岐市図書館横の土岐川公園にお越しください。)

当日はゴミ拾いのできる服装で参加してください。

※各会場へはできるだけ公共交通機関をご利用ください。

[www.cbr.mlit.go.jp/clean/index.htm](http://www.cbr.mlit.go.jp/clean/index.htm)

●土岐川・庄内川での活動の全般についての問い合わせ

国土交通省 庄内川河川事務所 管理課 ☎052-914-6714