

平成24年8月22日

国土交通省中部地方整備局

庄内川河川事務所

台風期を前に

## 庄内川災害対策協力会と庄内川重要水防箇所を合同巡視

します。

庄内川河川事務所は、一般社団法人庄内川災害対策協力会(※)と災害時の緊急対策に関する協定を締結しています。今回、台風期を前に庄内川災害対策協力会と庄内川重要水防箇所を合同巡視します。

(※)一般社団法人庄内川災害対策協力会は、庄内川河川事務所が管理する庄内川で豪雨・洪水・高潮・地震又はその他の異常な自然現象等により災害が発生した際の河川施設の応急対策等に協力することを目的として地域の36社の建設業者から構成される団体です。

- 日 時 平成24年8月29日(水)
- ・9:30～庄内川第1出張所管内の重要水防箇所と備蓄資材の巡視
  - ・13:30～庄内川第2出張所管内の重要水防箇所と備蓄資材の巡視
- 集 合 場 所 清須市庄内川水防センター(みずとぴあ庄内)
- 巡 視 参 加 者 一般社団法人庄内川災害対策協力会 各業務班長など  
国土交通省中部地方整備局庄内川河川事務所 職員など
- 添 付 資 料 合同巡視箇所(下流・中流)
- 配 布 先 中部地方整備局記者クラブ
- 取材について 現地取材を希望される報道機関におかれましては、8月28日(火)12時迄に 別紙「取材登録書」をFAXにて提出をお願いします。

### 【問い合わせ先】

国土交通省 中部地方整備局 庄内川河川事務所

副 所 長 谷田 良三

管 理 課 専 門 官 内藤 元弥

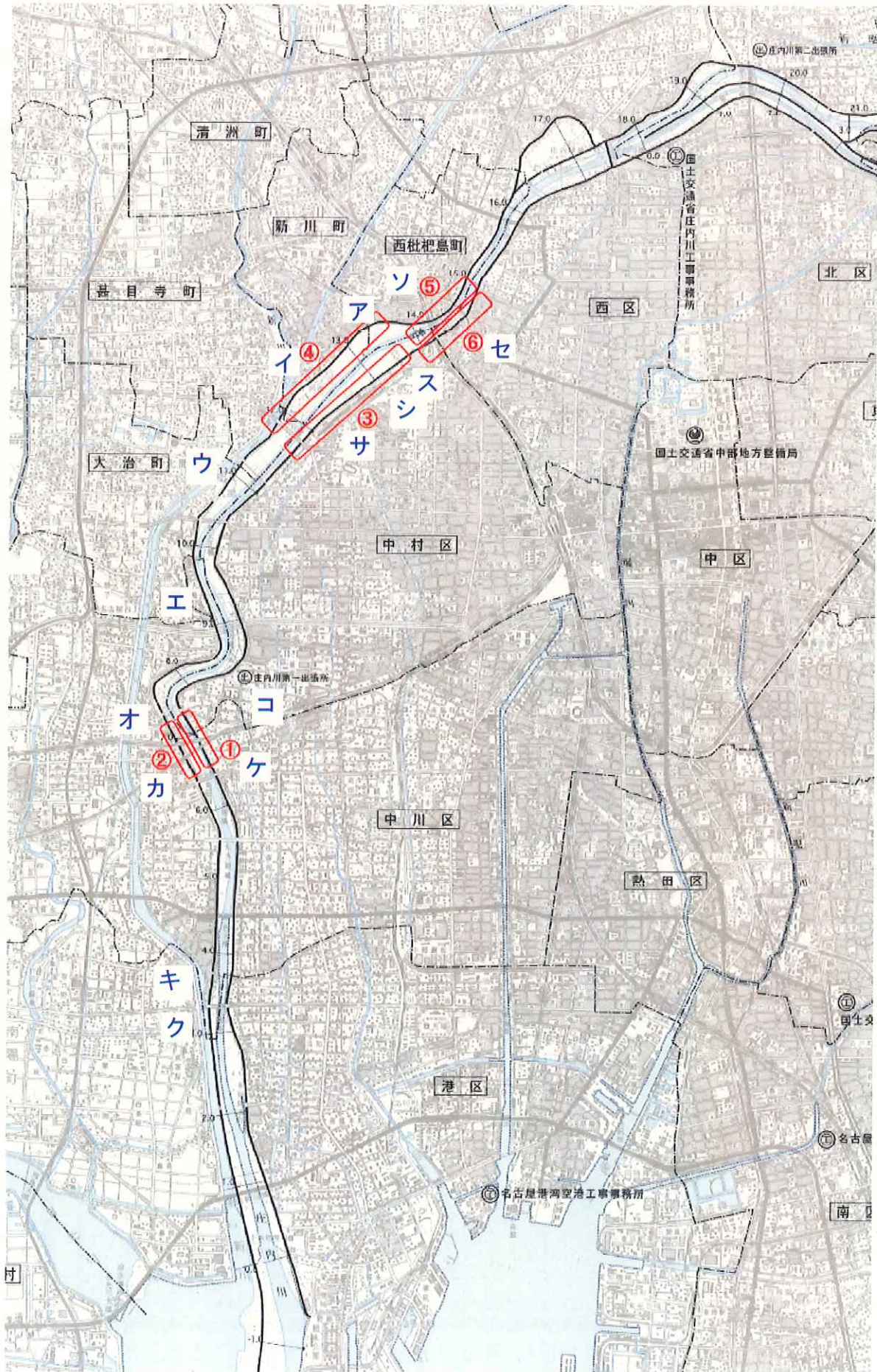
TEL 052-914-6714 FAX 052-914-6784

合同巡視箇所(下流):第1出張所管内

図示No.	時間など	名称・備蓄材等	距離標	備考
ア	9時45分	清洲市庄内川水防センター	右岸13.8k	集合
イ	同時	④右岸側:豊公橋上下流付近	右岸13.8k	
ウ	車中より	ブロック置場	右岸11.2k	
エ	車中より	第2種側帯	右岸 9.2k	
オ	10時05分	②右岸側:関西線、近鉄線の上下流付近	右岸 7.0k	現地確認
カ	同時	第2種側帯	右岸 7.0k	
キ	車中より	一色水防拠点	右岸 3.4k	
ク	車中より	ブロック置場	右岸 3.4k	明德橋から折り返し
ケ	10時25分	①左岸側:関西線、近鉄線の上下流付近	左岸 7.0k	現地確認
コ	車中より	庄内川第1出張所	左岸 8.4k	
サ	車中より	水防倉庫(日比津)	左岸12.8k	
シ	10時45分	③左岸側:豊公橋の上下流付近	左岸13.0k	現地確認
ス	同時	ブロック置場	左岸13.4k	
セ	10時55分	⑥左岸側:枇杷島橋の上下流付近	左岸14.6k	現地確認
ソ	11時05分	⑤右岸側:枇杷島橋の上下流付近	右岸14.6k	現地確認
ア	11時15分	清洲市庄内川水防センター	右岸13.8k	解散

※現地確認時間は5分程度

～ 合同巡視箇所(下流) ～

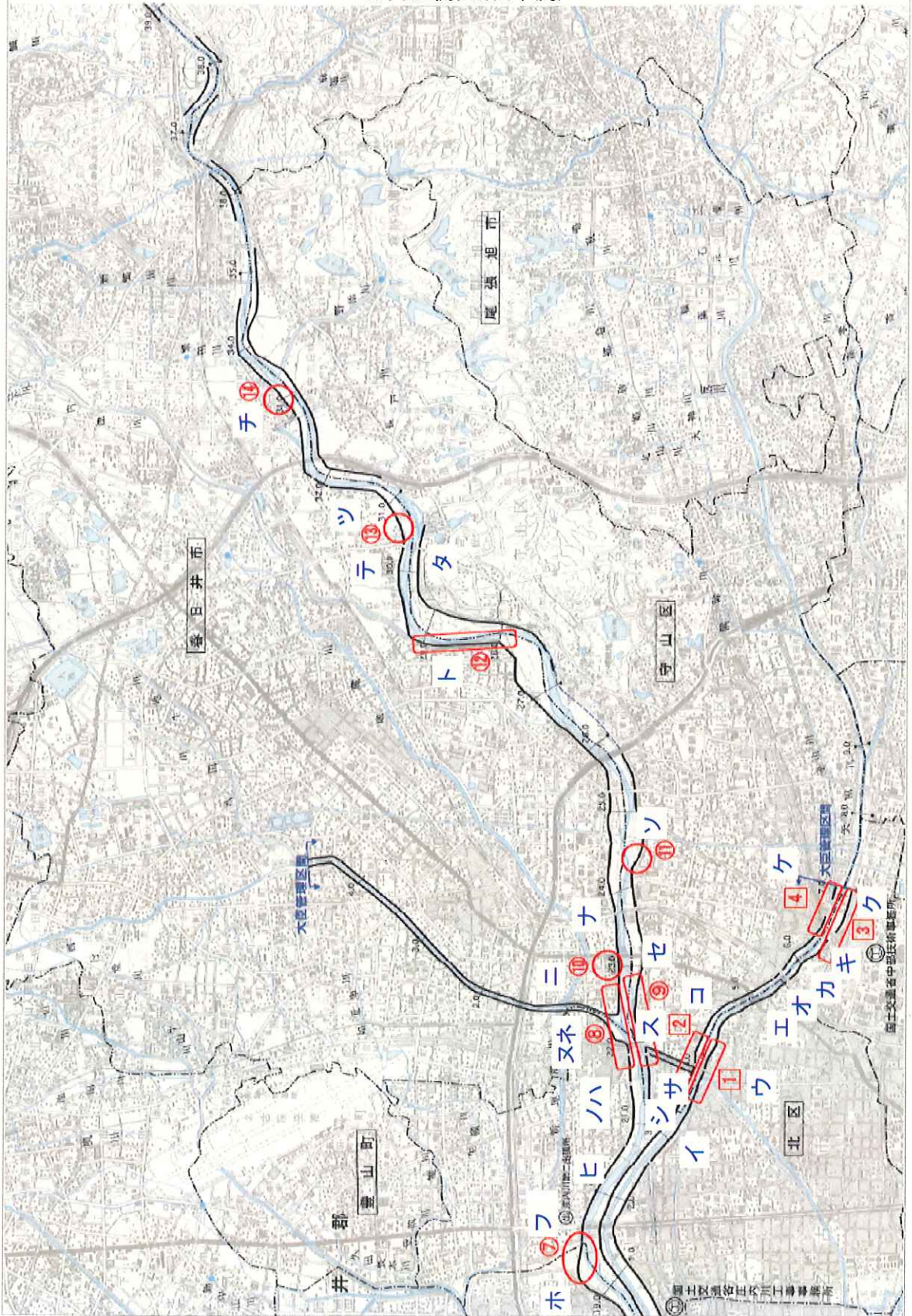


合同巡視箇所(中流):第2出張所管内

図示No.	時間など	名称・備蓄材等	距離標	備考
ア	13時00分	清洲市庄内川水防センター	右岸13.8k	集合(下流と同じ)
イ	車中より	第2種側帯	矢・左岸 3.1k	
ウ	13時10分	矢・左岸側:三階橋の上下流付近	矢・左岸 4.0k	現地確認
エ	車中より	第2種側帯	矢・左岸 5.6k	
オ	車中より	第2種側帯	矢・左岸 5.7k	
カ	車中より	水防倉庫(長母寺)	矢・左岸 6.0k	
キ	車中より	第2種側帯	矢・左岸 6.0k	
ク	13時25分	矢・左岸側:宮前橋の下流付近	矢・左岸 7.0k	現地確認、宮前橋から折り返し
ケ	13時30分	矢・右岸側:宮前橋の下流付近	矢・右岸 7.0k	現地確認
コ	13時45分	矢・左岸側:三階橋の上下流付近	矢・右岸 4.0k	現地確認
サ	車中より	第2種側帯	矢・右岸 3.9k	
シ	車中より	第3種側帯	矢・右岸 3.1k	
ス	13時55分	庄・左岸側:水分橋の上下流付近	庄・左岸 22.0k	現地確認
セ	車中より	第2種側帯	庄・左岸 22.9k	
ソ	14時05分	庄・左岸側:アサビホール名古屋工場付近	庄・左岸 24.0k	現地確認
タ	車中より	第2種側帯	庄・左岸 30.0k	
チ	14時25分	庄・右岸側:守山高校対岸付近	庄・右岸 33.0k	現地確認、志段味橋を折り返し
ツ	14時40分	庄・右岸側:熊野グラウンド付近	庄・右岸 31.1k	現地確認
テ	同時	水防倉庫(熊野)	庄・右岸 31.1k	
ト	14時55分	庄・右岸側:上条グラウンドの上流付近	庄・右岸 28.0k	現地確認
ナ	車中より	第2種側帯	庄・右岸 23.4k	
ニ	15時15分	庄・右岸側:勝川橋の下流付近	庄・右岸 23.0k	現地確認
ヌ	同時	第2種側帯	庄・右岸 23.0k	
ネ	車中より	水防倉庫(御幸)	庄・右岸 22.7k	
ノ	15時25分	庄・右岸側:水分橋の上下流付近	庄・右岸 22.0k	現地確認
ハ	同時	根固めブロック	庄・右岸 22.0k	
ヒ	車中より	第3種側帯	庄・右岸 20.4k	
フ	15時40分	庄・右岸側:洗堰の上下流付近	庄・右岸 19.2k	
ヘ	同時	第2種側帯	庄・右岸 19.2k	
ホ	車中より	第2種側帯	庄・右岸 18.2k	
ア	16時00分	清洲市庄内川水防センター	右岸13.8k	解散(下流と同じ)

※現地確認時間は5分程度

～ 合同巡視箇所(中流) ～



別紙

平成 24 年 8 月 22 日  
庄内川河川事務所

「一般社団法人庄内川災害対策協力会と堤防を合同巡視」取材登録書

8 月 29 日（水）の「一般社団法人庄内川災害対策協力会と堤防を合同巡視」について、取材をご希望の報道機関におかれましては、事前にご登録をお願い致します。

FAX 送信期限 : 8月28日(火) 12時00分 まで

1. 報道機関名 \_\_\_\_\_

2. 取材者等

(1) ご氏名 \_\_\_\_\_

(2) 連絡先 TEL \_\_\_\_\_

(3) 取材人数 \_\_\_\_\_ 人

(4) 取材車両  
の種類等 \_\_\_\_\_

3. 送信先 (FAX) 052 - 914 - 6784

4. 問い合わせ

国土交通省 中部地方整備局 庄内川河川事務所  
副所長 谷田 良三  
管理課専門官 内藤 元弥  
電話 (052) 914-6714