

「へえ～」、「なるほど」がいっぱい



～ 普段見られない工事の様子、詳しくお見せします ～

平成24年8月1日  
中部地方整備局  
庄内川河川事務所

## 8/7～9 大治町の「はるっこ探検隊」の 子どもたちが小里川ダムを探検します。

### ◆概要

小里川ダムでは、ダムの構造や役割について理解していただくため、堤体内部を一般の方々に開放しています。

今回、庄内川下流域の愛知県海部郡大治町の子供たち（「はるっこ探検隊」53名）が源流部の小里川ダムを訪れ、自然とのふれあい体験と併せダムを見学します。

見学会では当所職員が小里川ダムの堤体内やゲート室などを案内し、ダムの役割や重要性、水の大切さなどを学んでいただきます。

- 開催日時 第1回 平成24年8月7日（火） 13:30～15:30  
第2回 平成24年8月8日（水） 13:30～15:30  
第3回 平成24年8月9日（木） 13:30～15:30
- 場所 小里川ダム管理支所（住所：岐阜県恵那市山岡町1565-21）
- 参加者 70名程度（各回20～25名 引率者含む）
- 添付資料 平成23年7月に開催した「小里川ダム見学会」の様子
- 配布先 中部地方整備局記者クラブ、多治見市記者クラブ、恵那市記者クラブ
- 取材について 現地取材を希望される報道機関におかれましては、8月6日（月）12時までに 別添「取材登録書」をFAXにて提出をお願いします。

### 【問い合わせ先】

国土交通省中部地方整備局庄内川河川事務所

地域連携課長 橋本 浩一 電話052-914-6924 FAX052-914-6947

小里川ダム管理支所長 中島 一郎 電話0573-59-0056 FAX0573-59-0058

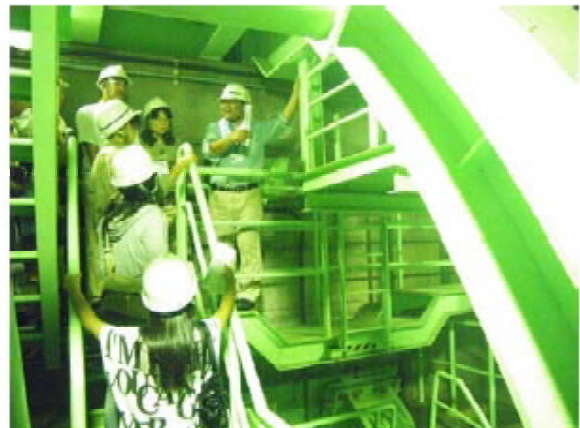
## 平成23年7月に開催した「小里川ダム見学会」の様子

見学会ではダム操作室やゲート室及び職員が点検・巡視に使う管理用通廊など普段見られない堤体内を見学していただきました。

珍しさもあって、熱心に写真を撮る人や疑問に思ったことを質問する人も多くみられました。また、子どもや高齢の方には少し大変でしたが、長い管理用階段も下りていただきました。



ダム操作室



ゲート室



管理用通廊(長い階段)



修理用ゲート(常用洪水吐ゲートを点検するためのもの)

この日は、清須市が主催する上下流域交流イベント「庄内川上流域親子ふれあいツアー」もあって市民38名が庄内川の水源地である恵那市山岡町を訪れ、ユリの球根植え、小里川ダム湖のウォーキングなどをして地元の人たちと交流を深めていました。



歓迎！地元の「里山教室」が案内



ウォーキングコースの説明

別紙

平成 24 年 8 月 1 日

8/7~9 取材登録書

「8/7~9 大治町「はるっこ探検隊」の子どもたちが小里川ダムを探検します。」について取材をご希望の報道機関におかれましては、事前にご登録をお願い致します。

FAX 送信期限 : 8月6日(月) 12時00分 まで

1. 報道機関名 \_\_\_\_\_

2. 取材者等

(1) ご氏名 \_\_\_\_\_

(2) 連絡先 TEL \_\_\_\_\_

(3) 取材人数 \_\_\_\_\_ 人

(4) 取材車両  
の種類等 \_\_\_\_\_

3. 送信先 (FAX) 0573 - 59 - 0058

4. 問い合わせ

国土交通省 中部地方整備局 庄内川河川事務所  
小里川ダム管理支所 所長 中島 一郎  
電話 (0573) 59-0056