

令和7年度 第1回 土岐川庄内川流域委員会  
【最近の河川事業を取り巻く話題】

令和8年2月19日  
国土交通省 中部地方整備局  
庄内川河川事務所

## 【流域治水の取組】

1. 内外水統合型の多段階の浸水想定図及び水害リスクマップの公表 ..... 3
2. 流域治水の自由研究への応募 ..... 6
3. 東海豪雨25年の取り組み ..... 10

## 【域学官連携の取組】

4. 小里川ダムイベント ..... 12

## 【流域治水の取組】

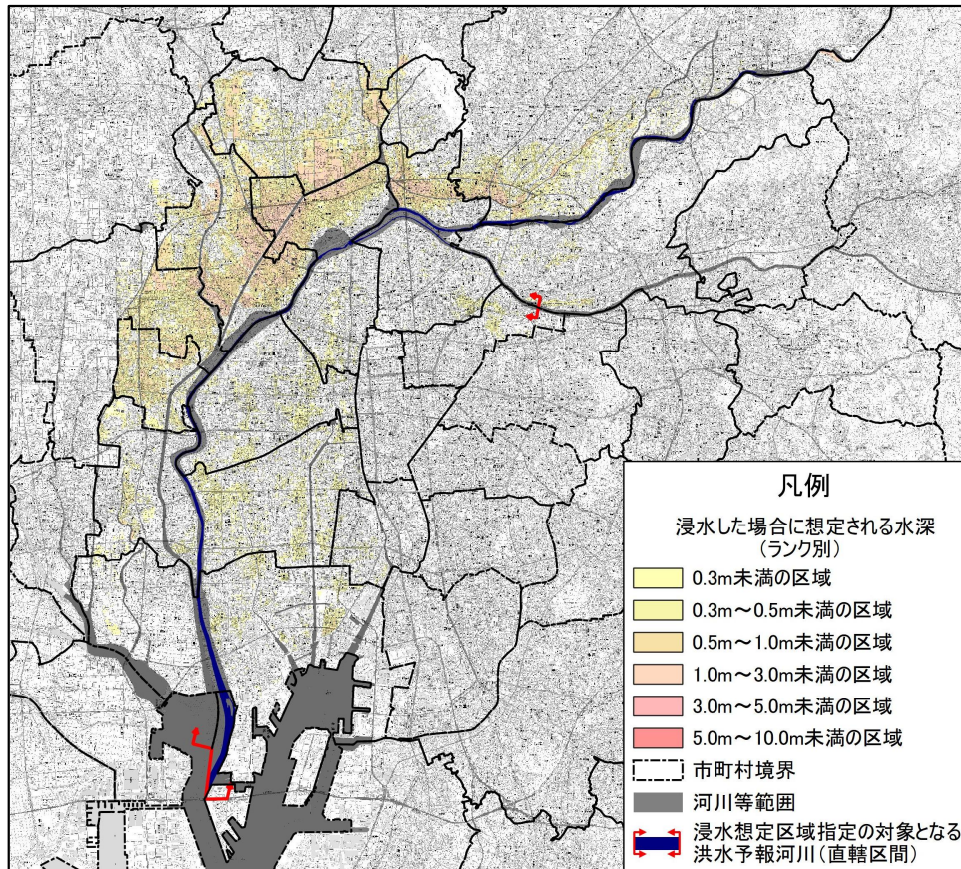
### 1. 内外水統合型の多段階の浸水想定図及び水害リスクマップの公表

# 1.内外水統合型の多段階の浸水想定図及び水害リスクマップの公表

- 令和7年3月28日に中部地方初となる、庄内川水系の国管理区間からの氾濫のほか、支川からの氾濫や下水道等からの内水氾濫を考慮した「庄内川水系内外水統合型の多段階の浸水想定図及び水害リスクマップ」を土岐川・庄内川流域治水協議会として公表。
- 多段階の浸水想定図は、1/10・1/30・1/50・1/100・1/200の降雨規模で作成。
- 水害リスクマップは、多段階の浸水想定図を用いて、降雨規模ごとの浸水範囲を浸水深ごと（「浸水が想定される範囲」「浸水深50cm（床上浸水相当）以上」「浸水深3m（1階居室浸水相当）以上」）に重ね合わせて作成。

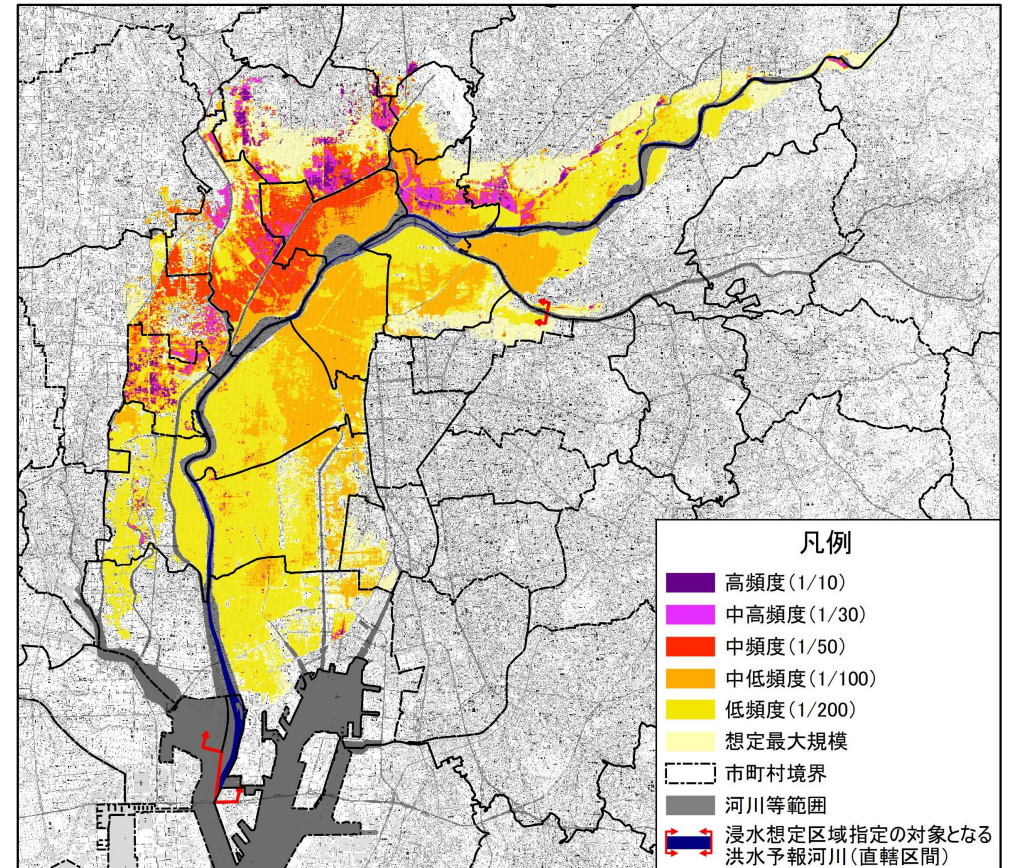
<庄内川水系（内外水統合型）浸水想定図>

1/50規模降雨



<庄内川水系（内外水統合型）水害リスクマップ>

浸水深50cm（床上浸水相当）以上の浸水が想定される範囲を表示



※この浸水想定図、リスクマップは24時間あたりの確率降雨量（1/10・1/30・1/50・1/100・1/200）を用いて、現況の施設を対象に浸水の状況をシミュレーションにより算出している  
※年超過確率1/〇〇とは、毎年、1年間にその規模を超える降雨が発生する確率である。（1/10の場合10%、1/30の場合3%、1/50の場合2%、1/100の場合1%、1/200の場合0.5%）

# 1.内外水統合型の多段階の浸水想定図及び水害リスクマップの活用

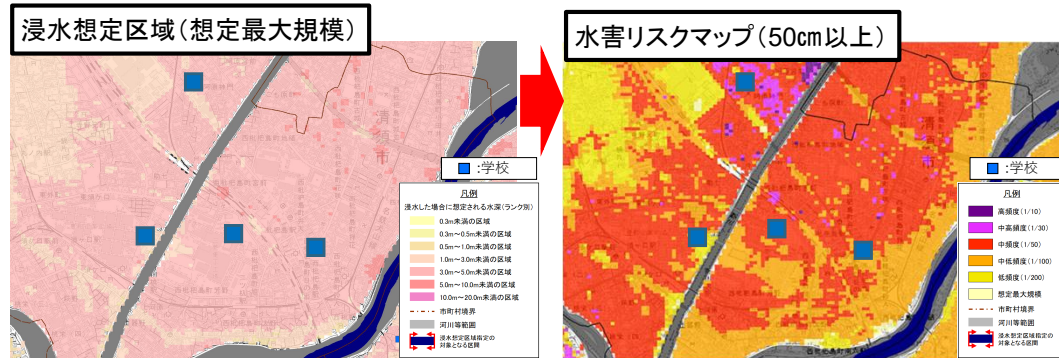
- まちづくりや企業・学校施設の水害対策、居住地の検討において、対策の必要性や内容の選定、優先度検討など、よりきめ細やかな検討に活用が期待できる。
- 内外水統合型の多段階の浸水想定図や水害リスクマップは、浸水想定区域図（想定最大規模）と比べて、より発生頻度の高い浸水リスク情報を複数確認することが可能。

## <水害に関する主な情報>

活用方策	具体的な内容
まちづくり	<ul style="list-style-type: none"> <li>発生頻度の違いにより、立地規制や建築規制等を検討することが可能。</li> </ul>
企業や学校施設における水害対策	<ul style="list-style-type: none"> <li>浸水頻度と浸水深を把握することで、施設の重要度に応じて、きめ細やかに浸水防止板や嵩上げの高さを設定することが可能。</li> <li>対策を行う学校施設について、発生頻度を踏まえて、対策の優先度等を具体的に設定することが可能。</li> </ul>
居住地の検討	<ul style="list-style-type: none"> <li>発生頻度・浸水深に応じて、事前に居住地として避けることや、浸水防止板設置等の対策の検討、居住スペースの高床化を検討することが可能。</li> </ul>

### 例):企業・学校施設の水害対策への活用

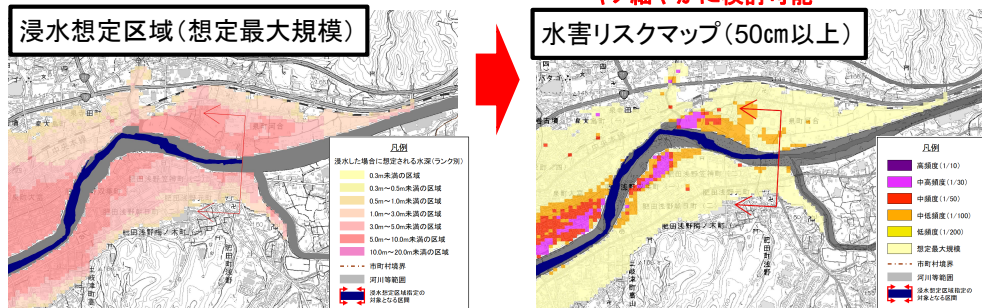
- ◆ 各学校は、1m~3mの浸水範囲に位置（浸水リスクは、どの学校も同程度）
- ◆ 50cm以上の浸水発生頻度が、学校ごとに異なることを確認可能  
→発生頻度に応じて対策の優先度を検討可能



### 例):まちづくりへの活用

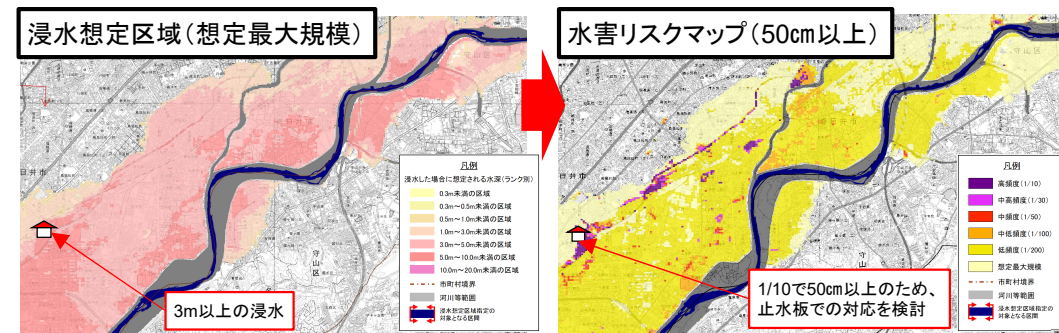
- ◆ 広い範囲で50cm以上の浸水が発生

- ◆ 50cm以上の浸水が高頻度で発生する地域は限定的
- ◆ この地域に、立地規制を適用  
→発生頻度に応じて、土地利用規制をキメ細やかに検討可能



### 例):居住地の活用

- ◆ 広い範囲で50cm以上の床上浸水であり、最悪の事態における避難の必要性等は確認可能
- ◆ 1/10で50cm以上の床上浸水となるため、居住値の高床化まではせず、止水板で対応  
→居住地対策をより具体的に検討可能



## 【流域治水の取組】

### 2. 流域治水の自由研究への応募

## 2.流域治水の自由研究への応募

- 「流域治水の自由研究」の取組は、令和4年度から毎年度募集し、4年目となる本年は、新たに募集の年齢制限をなくしました。
- また、募集内容に「写真・動画の部」を設けることで、より幅広い方からの作品を募集しました。
- その結果、令和7年度は令和6年度を上回る42件の応募がありました。

### 令和6年度

### 【応募数】

- イベントとの連携
- 絵画の部の新設
- 募集対象：小中学生+高校生

令和6年度	研究	13件
	絵画	17件
	合計	30件

### 令和7年度

### 【応募数】

- 広報(ポスター掲示等)：学校、公共施設、児童館、図書館、科学館等、大型店舗、スーパー
- 写真・動画部門の新設**
- 募集対象：**年齢制限なし**
- イベントとの連携**

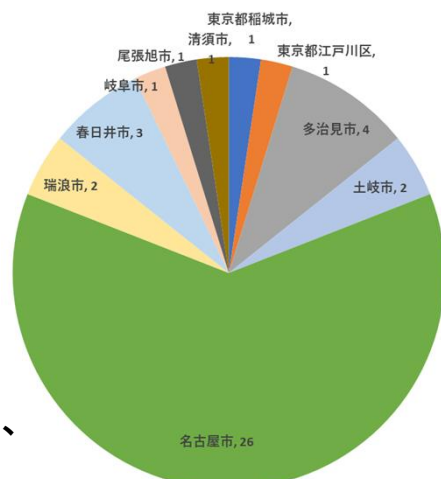
令和7年度	研究	10件
	絵画	26件
	写真・動画	6件
	合計	42件

・名古屋YMCA:あれみっけ！川のナゾにせまろうin志段味

- ・川中小学校:総合学習ふりかえり
- ・昭和小学校:着衣水泳感想
- ・甘軒家小学校:総合学習ふりかえり
- ・千種ろう学校:総合学習ふりかえり

○**応募作品の展示**：庄内緑地グリーンプラザ、小里川ダムふれあい館、たじみ環境フェア2026、イオンモール土岐「まちの防災イベント2026」

R7自治体別応募者内訳



**土岐川 庄内川 作品・研究大募集**

町を流れる川をテーマに 撮ってみよう! NEW スマホ (写真・動画) キミはどれに 応募する?

描いてみよう! 調べてみよう! 研究

応募期限 令和7年9月30日必着  
 主催 土岐川・庄内川流域治水協議会  
 協賛 (一社)中部地域づくり協会  
 お問い合わせ・提出先 TEL:052-914-6924 Mail:cbr-shonai03@mitl.go.jp  
 国土交通省 中部地方整備局 庄内川河川事務所 流域治水課 地域連携グループ 〒462-0052 愛知県名古屋市中区福徳町5-52

詳しくはこちら

庄内川 研究 作品 発表

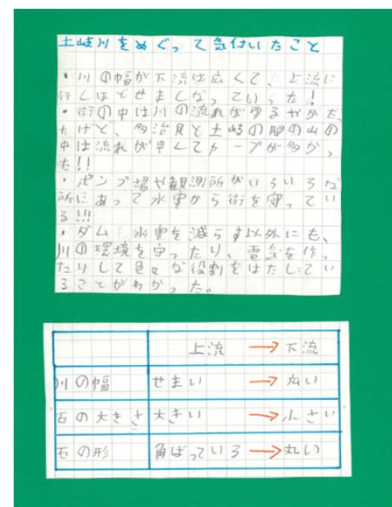
## 2.流域治水の自由研究への応募

○多くの方に土岐川・庄内川を知ってもらい、流域治水について考え、親しみをもっといただくことを目的に、令和7年6月から9月に行われた、『土岐川・庄内川の商品・研究 大募集』に応募された素晴らしい作品・研究の中から、最優秀賞(写真・動画の部、絵画の部、研究の部で各1名)、優秀賞(写真・動画の部、絵画の部、研究の部で計7名)を決定し、表彰式を開催しました。

### 受賞作品(研究の部) 最優秀賞

- ☆研究名:土岐川の源流をめざして
- ☆受賞者:多治見市立昭和小学校5年 田嶋岳洋 さん
- ☆日 時:令和8年1月15日(木)13:00~13:15
- ☆会 場:多治見市立昭和小学校3F 活動室
- ☆伝達者:多治見市長 高木 貴行

土岐川下流から源流まで実際に足を運んで調査するという探究心が素晴らしいです。川の流域図、合流する支流、ポンプ場や観測所、ダム役割まで幅広く調べられており、写真・地図・説明で順序立てて紹介していて非常に分かり易いです。



	上流	→	下流
川の幅	せまい	→	広い
石の大きさ	大きい	→	小さい
石の形	角ばっている	→	丸い

作品はこちら: [https://www.cbr.mlit.go.jp/shonai/bousai/ryuui\\_kisui\\_kyougikai/research/pdf/r7\\_entry\\_3-06.pdf](https://www.cbr.mlit.go.jp/shonai/bousai/ryuui_kisui_kyougikai/research/pdf/r7_entry_3-06.pdf)

### 表彰式の様子



表彰状授与(多治見市長)



副賞授与(庄内川河川事務所長)



記念撮影

## 2.流域治水の自由研究への応募

○流域治水について広く知っていただくことを目的に、令和7年6月から9月に行われた『土岐川・庄内川の研究・作品 大募集！』に応募された素晴らしい研究・作品の中から、最優秀賞（研究の部、絵画の部で各1名）、優秀賞（研究の部、絵画の部で各4名）を決定し表彰状授与式を開催しました。

### 受賞作品（写真・動画の部）最優秀賞 （絵画の部）最優秀賞

☆受賞者：春日井市立南城中学校3年 永峰 すみれさん  
☆日時：令和8年1月26日（月）16:00～16:15  
☆会場：春日井市役所5F 特別応接室  
☆伝達者：春日井市長 石黒 直樹

自然の美しさを引き出す構図と光の表現が素晴らしく、庄内川の魅力が伝わってきます。（左下）

水防災という難しいテーマを親しみやすいキャラクターと鮮やかな色彩で表現しており、見る人に「備え」の大切さを伝える力を持った作品です。（右下）



作品名：キラキラ光る庄内川

作品はこちら：[https://www.cbr.mlit.go.jp/shonai/bousai/ryuuiiki\\_chisui\\_kyougikai/research/pdf/r7\\_entry\\_1-04.pdf](https://www.cbr.mlit.go.jp/shonai/bousai/ryuuiiki_chisui_kyougikai/research/pdf/r7_entry_1-04.pdf)  
[https://www.cbr.mlit.go.jp/shonai/bousai/ryuuiiki\\_chisui\\_kyougikai/research/pdf/r7\\_entry\\_2-13.pdf](https://www.cbr.mlit.go.jp/shonai/bousai/ryuuiiki_chisui_kyougikai/research/pdf/r7_entry_2-13.pdf)



作品名：命を守る水防災

### 表彰式の様子



表彰状授与（春日井市長）



副賞授与（庄内川河川事務所長）



記念撮影

## 【流域治水の取組】

### 3.東海豪雨25年の取り組み

# 3.東海豪雨25年の取り組み

○東海豪雨(2000年)から25年の節目(2025年)に、庄内川流域に襲来した観測史上最大の水害を振り返り、気候変動による水害の激甚化に備える「流域治水」につながる「自分の命は自分で守る」ことを考えるきっかけとなる取り組みを実施。

## ロゴマーク&キャッチフレーズ作成！(R7.6 決定)

(ロゴマーク)



(キャッチフレーズ)

「忘れられない～わたしたちでつなぐ災害の記憶～」

## 「東海豪雨25年」をテーマにした研究・作品募集

- ・令和4年度から実施している流域治水に関する自由研究のテーマを「水防災」として研究・作品を募集
- ・子どもから家庭、さらには地域への浸透を期待  
(令和7年度 最優秀賞受賞作品)



写真・動画の部



絵画の部



研究の部

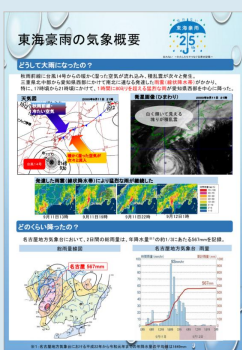


(R7年度チラシ)

## イベント(環境学習や水辺体験等)・公共施設で啓発

- ・イベントや公共施設等でのパネル展示
- ・8月31日 イオンモール ナゴヤドーム前 展示

(東海豪雨パネル)



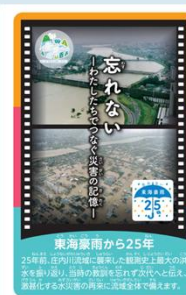
(パネル展示の様子)



## 流域治水カード作成

- ・楽しみながら防災を知ってもらう「流域治水カード 東海豪雨25年版」を作成し、イベントなどで配布

(流域治水カード 東海豪雨25年)



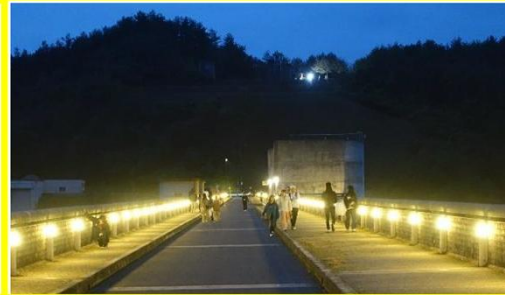
今知ってもらいたい、リスク情報(内外水統合型の浸水被害想定図・水害リスクマップ、浸水ナビ)などを伝える

## 【域学官連携の取組】 4.小里川ダムイベント

# 4.小里川ダムイベント(おりがわダムFESTA)

○10月25日(土)に小里川ダムの周辺エリアを活用して、キャンプや乗り物体験、屋外サウナ、3on3大会、キッチンカーや屋台の出店のほか、小里川ダムのライトアップやスカイランタンなどが楽しめる「おりがわダムFESTA」(主催:小里川ダム活性化プロジェクト実行委員会)を開催。

ライトアップされた小里川ダム



本イベントは、「地域」NPO法人LETUS、「学校」岐阜県立瑞浪高校、「官」小里川ダム管理支所(国土交通省中部地方整備局庄内川河川事務所)の「域学官」が連携したとくみで、ダムでいやす、ととのう、遊びつくすをキャッチフレーズに、小里川ダム発のイベントとして予約制で開催されました。



管理用通路で乗り物体験



ダムの天端に浮かぶ幻想的なスカイランタン



自然に癒されるキャンプ



白熱の3on3大会



キッチンカー・屋台



ダムを見下ろしてととのえる屋外サウナ



**小里川ダム敷地内** Daytime 13:00~ (一部11:30~) Night 16:00~20:00  
 キャンプ區治養テニスコート/10/26(日) 9:00~10:00

**EVENT** いやしととのい遊べるイベント もりだくさん!

- キャンプ
- 屋外サウナ
- 3on3大会
- キッチンカー・屋台
- 管理用通路 乗り物体験
- スカイランタン
- ダムライトアップ
- ランタン散歩

**ACCESS**  
 〒509-7604 岐阜県瑞浪市山崎町1565-21 小里川ダム  
 駐車場お隣の「おりがわダム」から車で約20分  
 公共交通機関でお越しの方  
 JR中央本線 瑞浪駅北ロータリーより徒歩約10分  
 瑞浪駅南ロータリーから徒歩約15分

**予約方法**  
 イベント・駐車場:  
 3on3大会・予約はごちから  
 3on3大会参加予約期間: 9/1~9/20  
 2次募集: 各イベント予約期間: 9/1~10/10

おりがわダムFESTA Instagram | 瑞浪市観光協会WEBサイト | 協力: 日本スカイランタン協会