

災害情報

国土交通省 中部地方整備局 庄内川河川事務所
令和3年8月14日 1時10分発表

庄内川水位が急激に上昇しています

<前線の発達による出水情報：第2報>

1. 概要

土岐川・土岐水位観測所（土岐市土岐津町地先）の水位は、0時30分に氾濫危険水位を超え上昇しています。

※庄内川の水位状況：次ページ参照

2. 河川被害状況

➤ 現在、堤防などの河川管理施設に被害等は確認されていません。

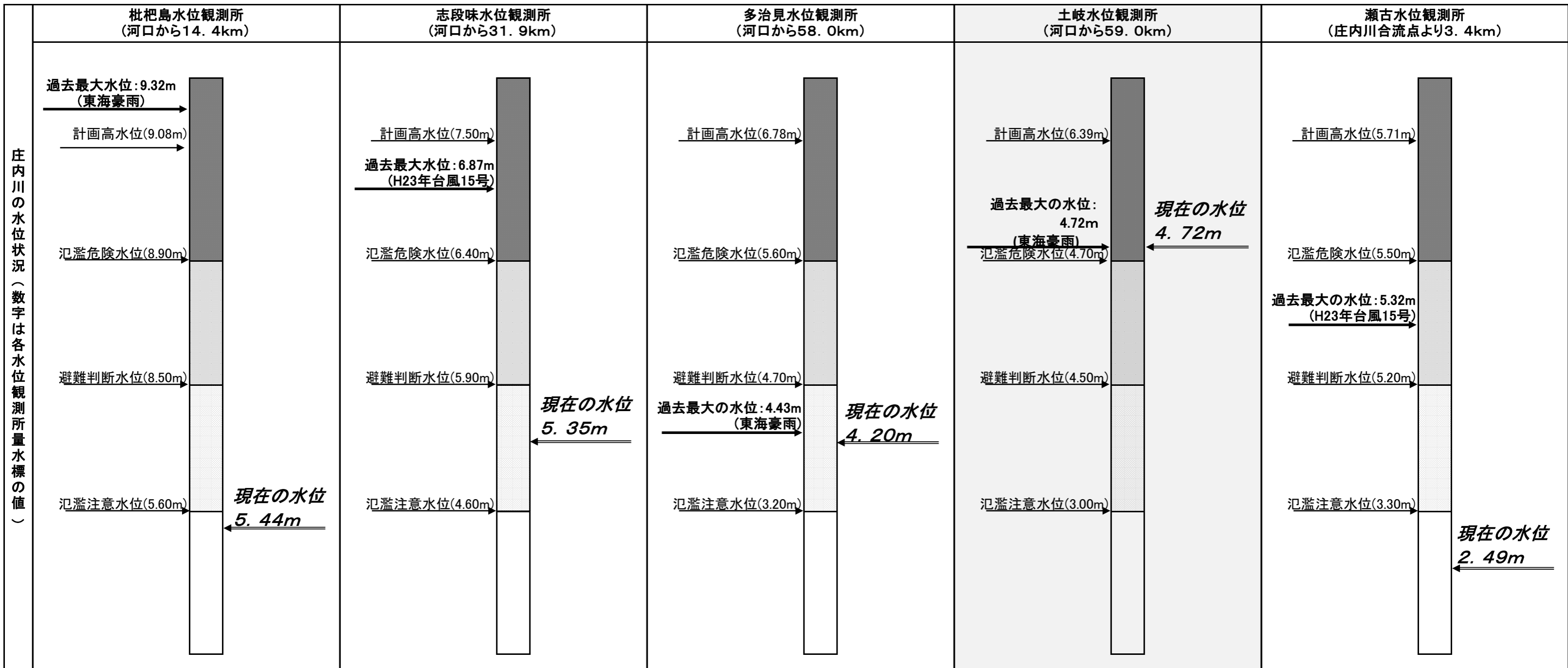
・庄内川河川事務所の体制：「非常体制」

増水した河川に近づかないでください。また、河川の情報に十分注意してください。
その他の水位情報、雨量情報などは、庄内川河川事務所ホームページで確認できます。
(<https://www.cbr.mlit.go.jp/shonai/>)

【問合せ先】国土交通省 中部地方整備局 庄内川河川事務所
調査課地域連携グループ長 伊藤 敦司
(TEL 052-914-6711)

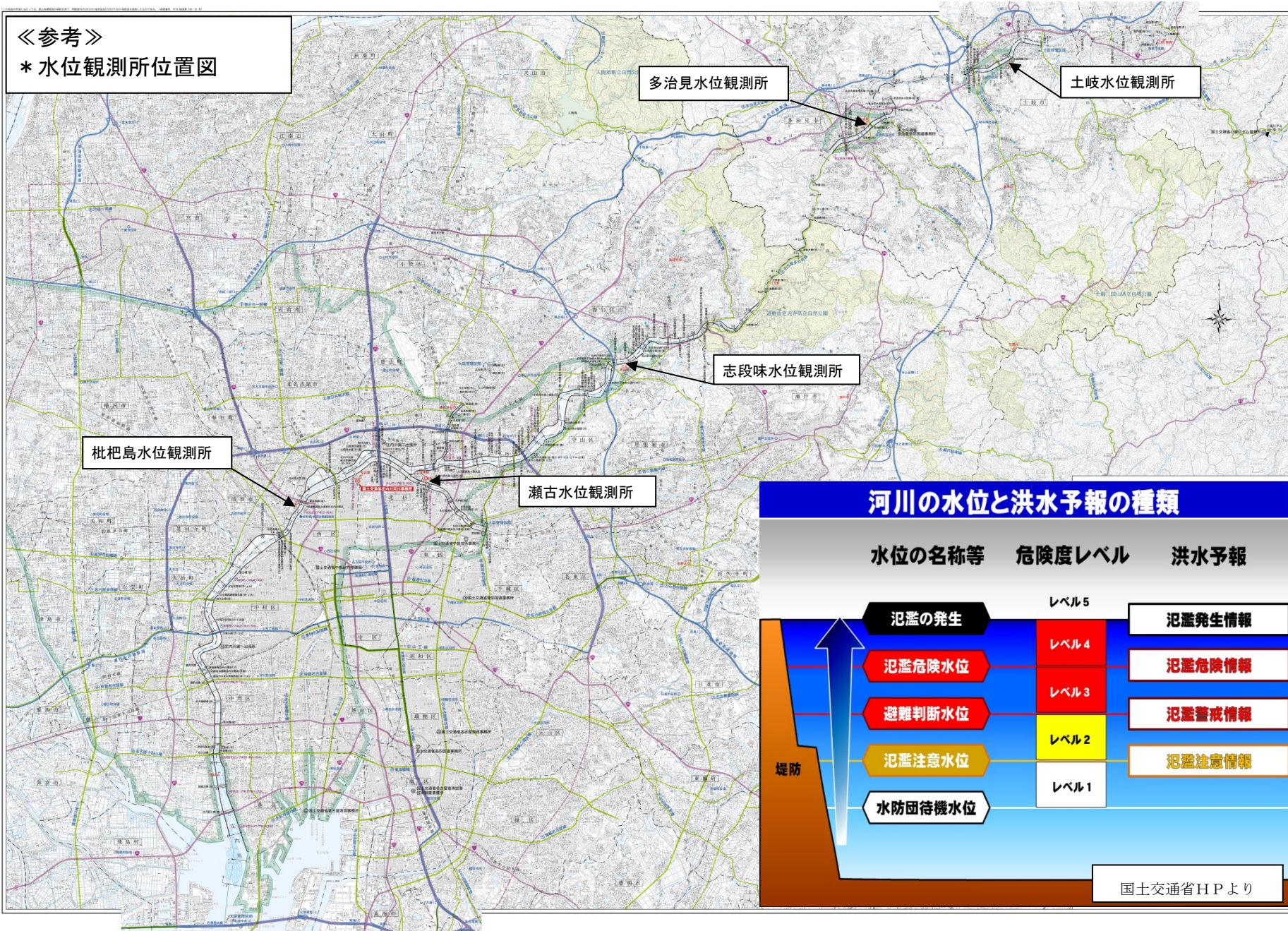
庄内川の水位状況（基準観測所）

0時30分 現在



庄内川の水位状況（数字は各水位観測所量水標の値）

《参考》
* 水位観測所位置図



河川の水位と洪水予報の種類

