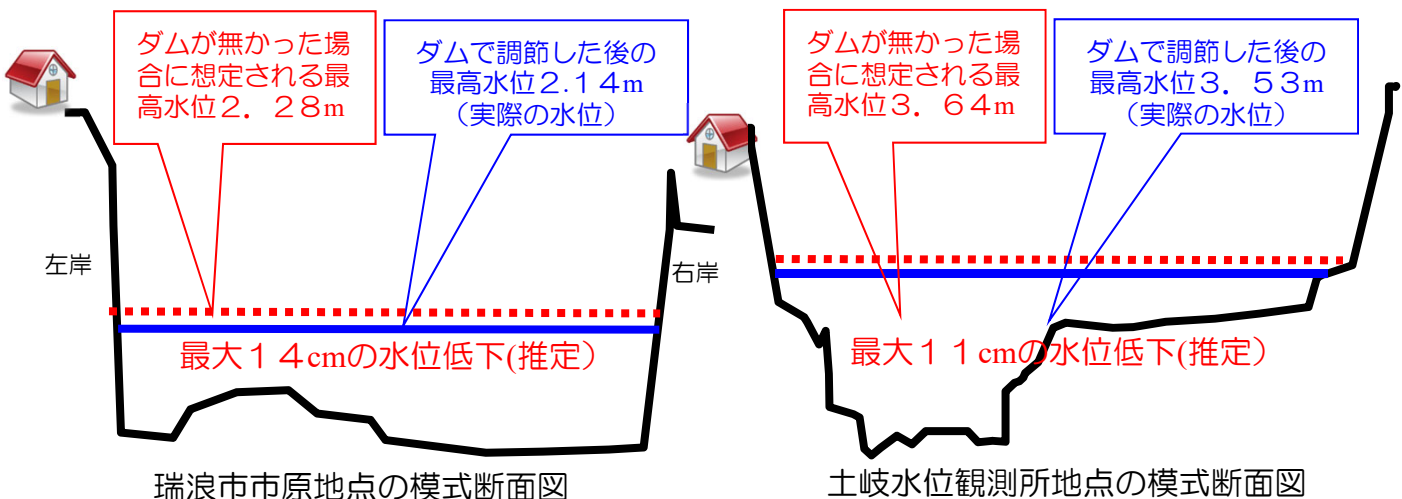
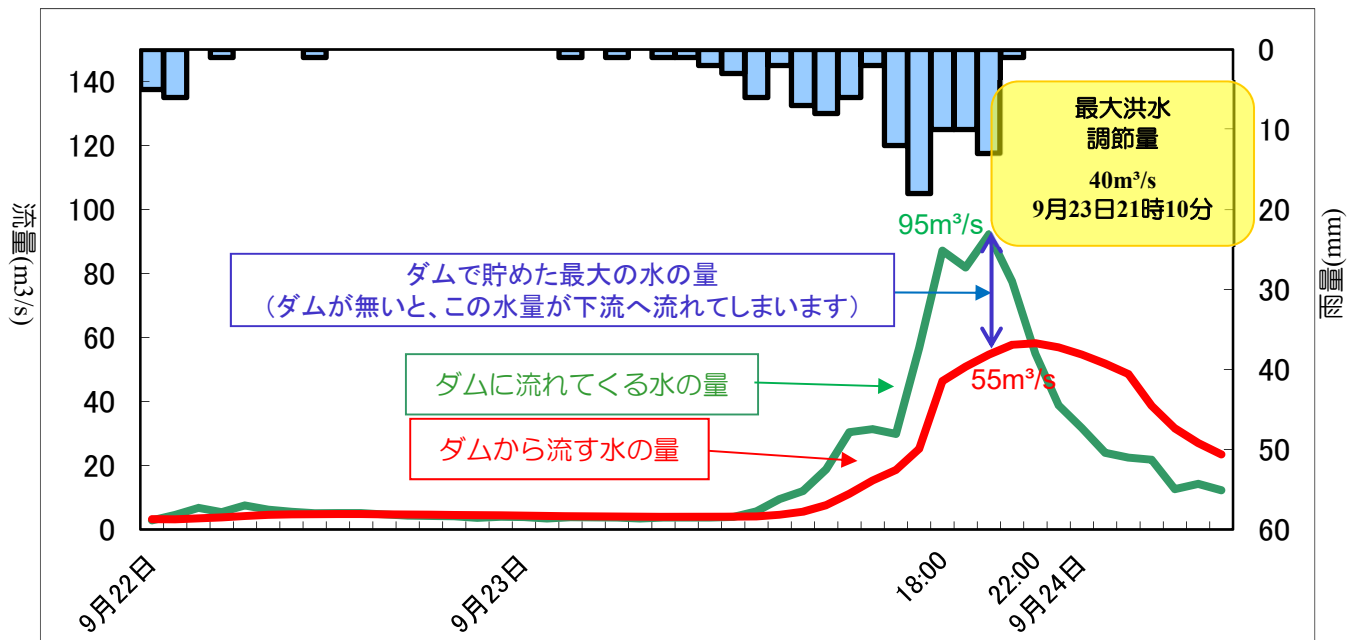


～小里川ダムでの防災操作による河川水位の低減効果～
 ～403千m³の水をダム湖に貯め、洪水を調節し、下流の被害を防ぎました～

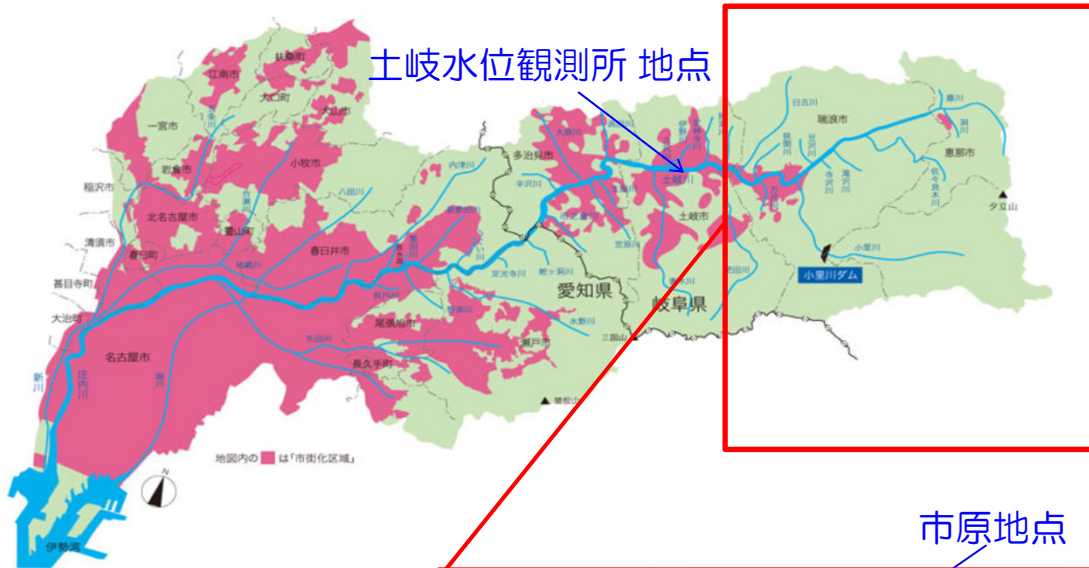
令和4年9月23日の台風15号による降雨のため、小里川ダムでは23日17時から18時までの1時間に約20mmの降雨がありました(流域平均総雨量: 122mm)。この雨に対し、小里川ダムでは最大で約40m³/sの洪水を調節し、ダム下流の瑞浪市市原地点(国道19号小里川橋付近)で最大14cm、土岐水位観測所地点で最大11cmの水位低下ができたと推測しています。

洪水調節図 (速報値)

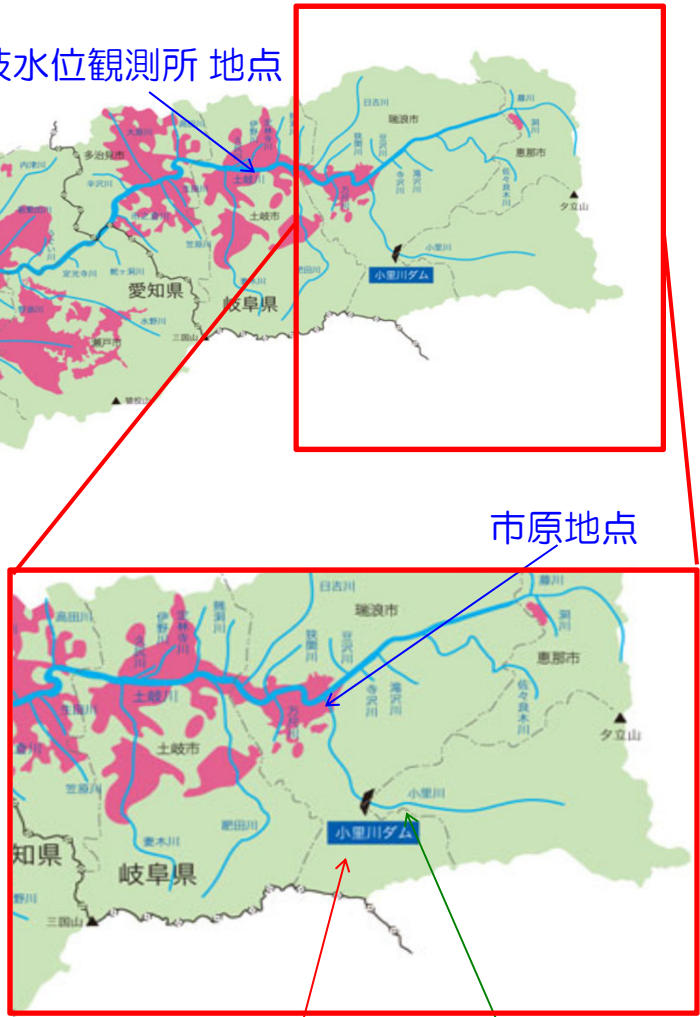


※本資料の数値等は、速報値です。今後の調査により変わる可能性があります。

～小里川ダムの防災操作による河川水位の低減効果～(参考資料)



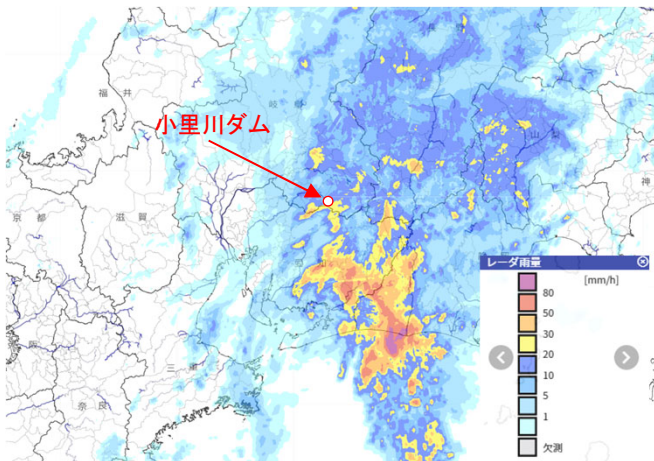
庄内川流域図



小里川ダム位置図

小里川ダム 山岡雨量観測所

レーダ雨量図9月23日18時00分



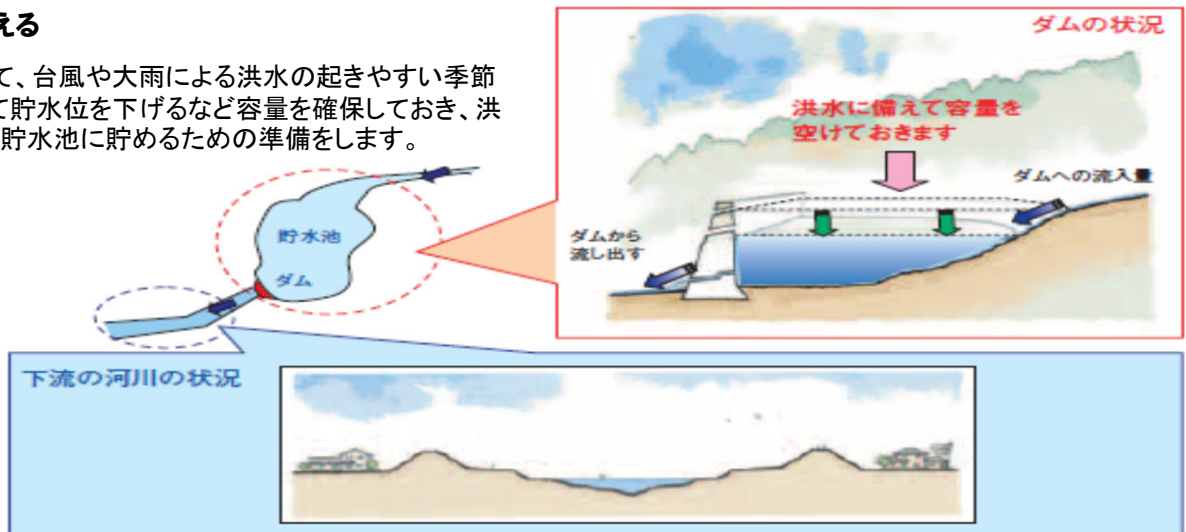
※川の防災情報より

9月24日5時10分ごろの様子



①洪水に備える

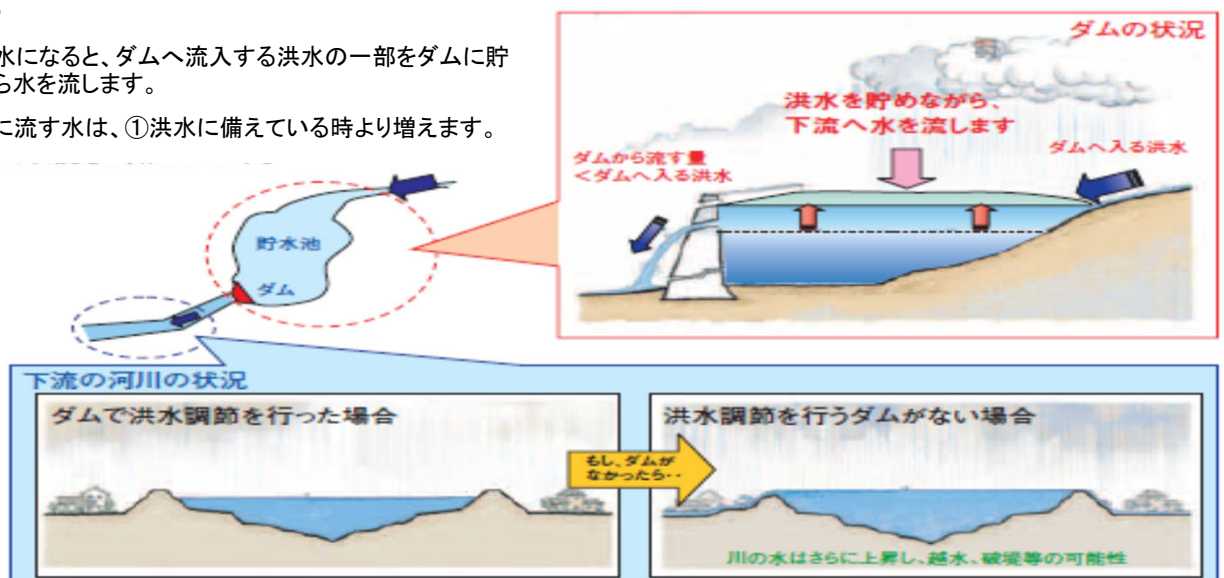
洪水に備えて、台風や大雨による洪水の起きやすい季節には、前もって貯水位を下げるなど容量を確保しておき、洪水の水をダム貯水池に貯めるための準備をします。



②洪水調節行う

大雨が降り洪水になると、ダムへ流入する洪水の一部をダムに貯めつつ、ダムから水を流します。

ダムから下流に流す水は、①洪水に備えている時より増えます。



③計画規模を超える洪水への対応

異常な豪雨により、計画よりも大きい量の洪水がダム貯水池へ流れ込むことがあります。ダムでは②のように洪水を貯めつつ下流へ流す操作を行います。ダムに貯めることができる水量には限界があります。

このような場合には、下流に流す量を徐々に増加させ、貯水池に入ってくる水量と同じ量を下流に流すよう(自然河川状態)にします。

