

【8月25日 速報版】

# 平成29年8月18日大雨による 庄内川流域の出水状況（第2報）

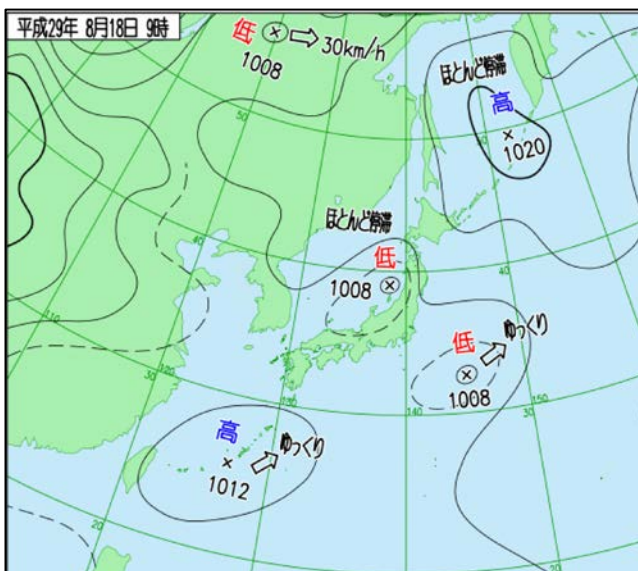


中部地方整備局  
庄内川河川事務所

## 平成29年8月18日大雨による降雨の状況

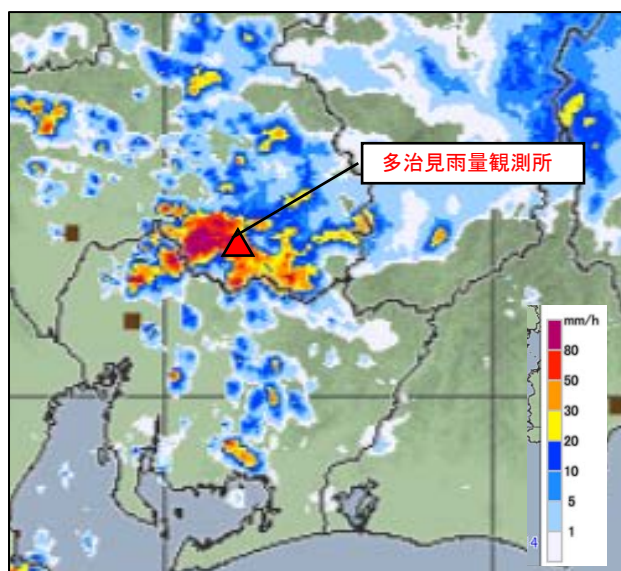
- 日本海に低気圧があり、ほとんど停滞していたが、この低気圧に向かって南から暖かく湿った空気が流れ込んでおり、上空には寒気を伴った気圧の谷が本州付近を東へ進んでいたため大気の状態が非常に不安定となった。
- 多治見雨量観測所においては、8月18日10時から11時までの1時間に45mmを観測し、8月18日の7時の降り始めからの累加雨量172mmを記録しました。

天気図（8月18日9時）



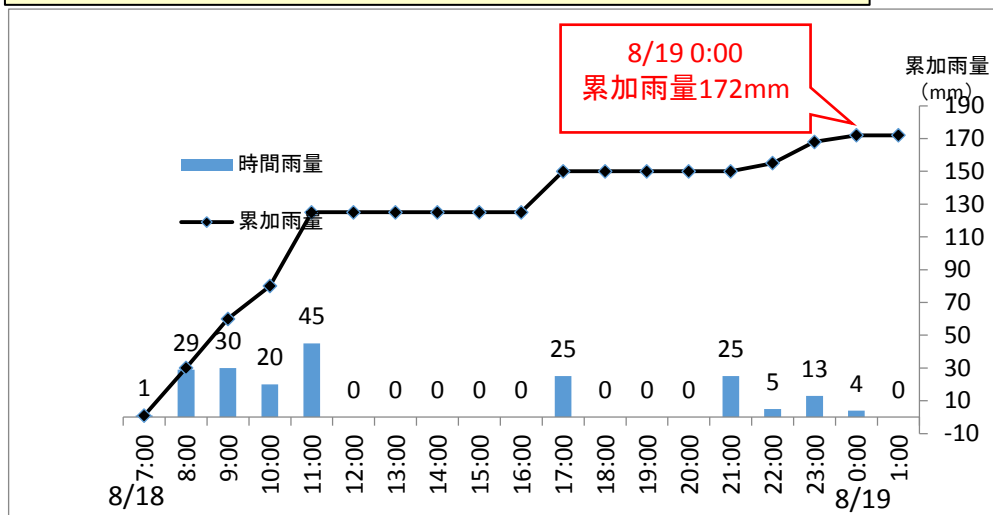
出典：気象庁HP

レーダー雨量（8月18日10時）



出典：気象庁HP

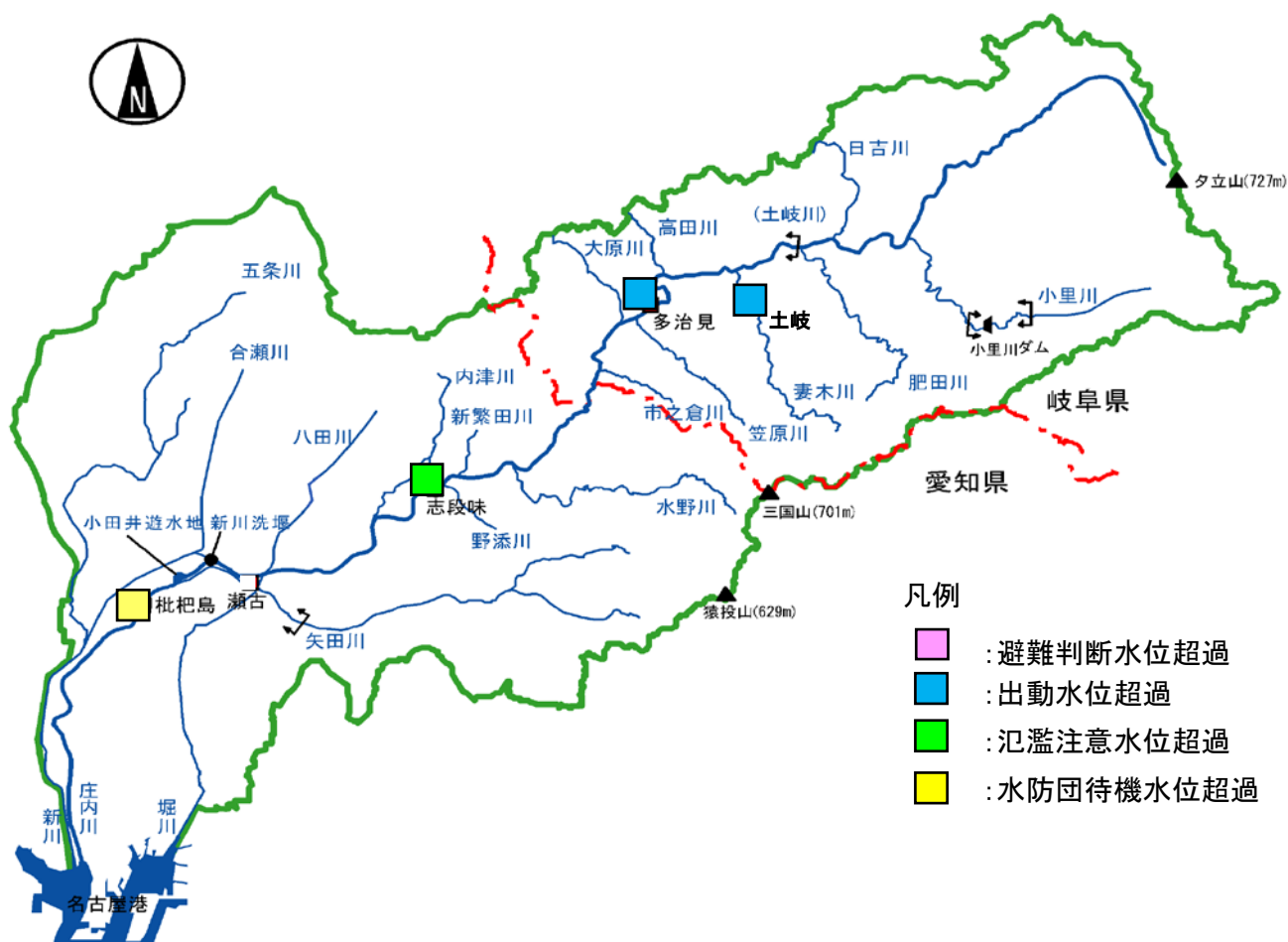
多治見雨量観測所 雨量（8月18日7時～8月19日0時）



※本数値は、速報値であるため変更となる可能性があります。

## 庄内川の状況

- 庄内川の土岐観測所では出動水位に達し、多治見観測所では出動水位を超過しました。
- 直轄管理区間における浸水被害及び堤防等の施設被害は見受けられませんでした。



(単位:m)

河川名	観測所名	今回 ※1 最高水位	水防団 待機水位	氾濫 注意水位	出動水位	避難 判断水位	氾濫 危険水位	計画 高水位
庄内川	とぎ 土岐	8/18 11:40 4.00	2.40	3.00	4.00 4.00	4.50	4.70	6.39
	たじみ 多治見	8/18 12:10 3.80	2.50	3.20	3.70 3.80	4.70	5.00	6.78
	しだみ 志段味	8/18 12:40 4.81	3.40	4.60	5.20 4.81	5.90	6.40	7.50
	びわじま 枇杷島	8/18 15:20 5.53	4.60	5.60	6.30 5.53	8.50	8.90	9.08

※1 今回最高水位は速報値(10分単位)

※本数値は、速報値であるため変更となる可能性があります。

# 河川の出水状況

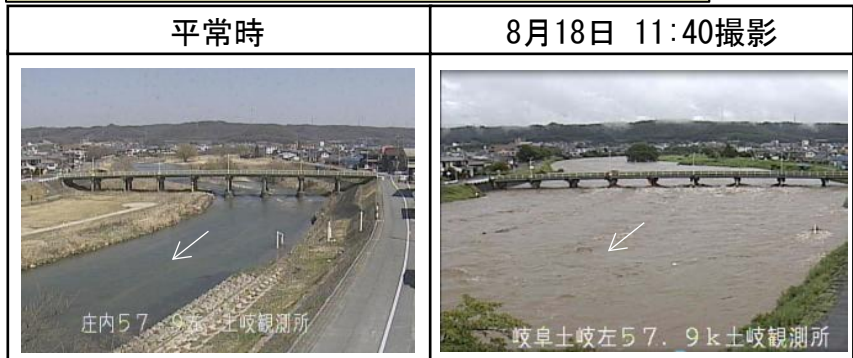
## ◇出水状況写真



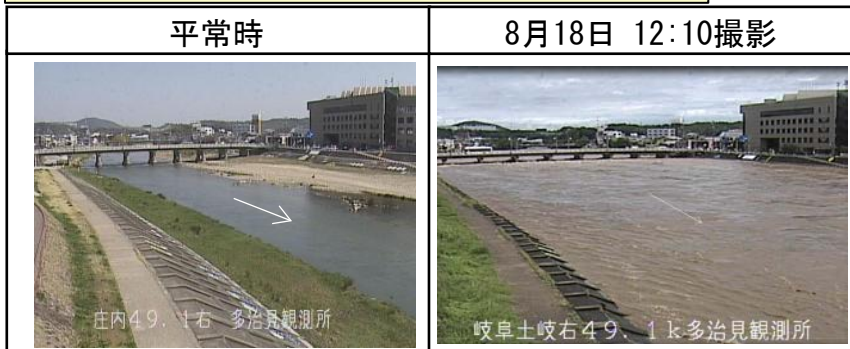
# 河川の出水状況

## ◇出水状況写真

【土岐観測所】土岐市土岐津高山



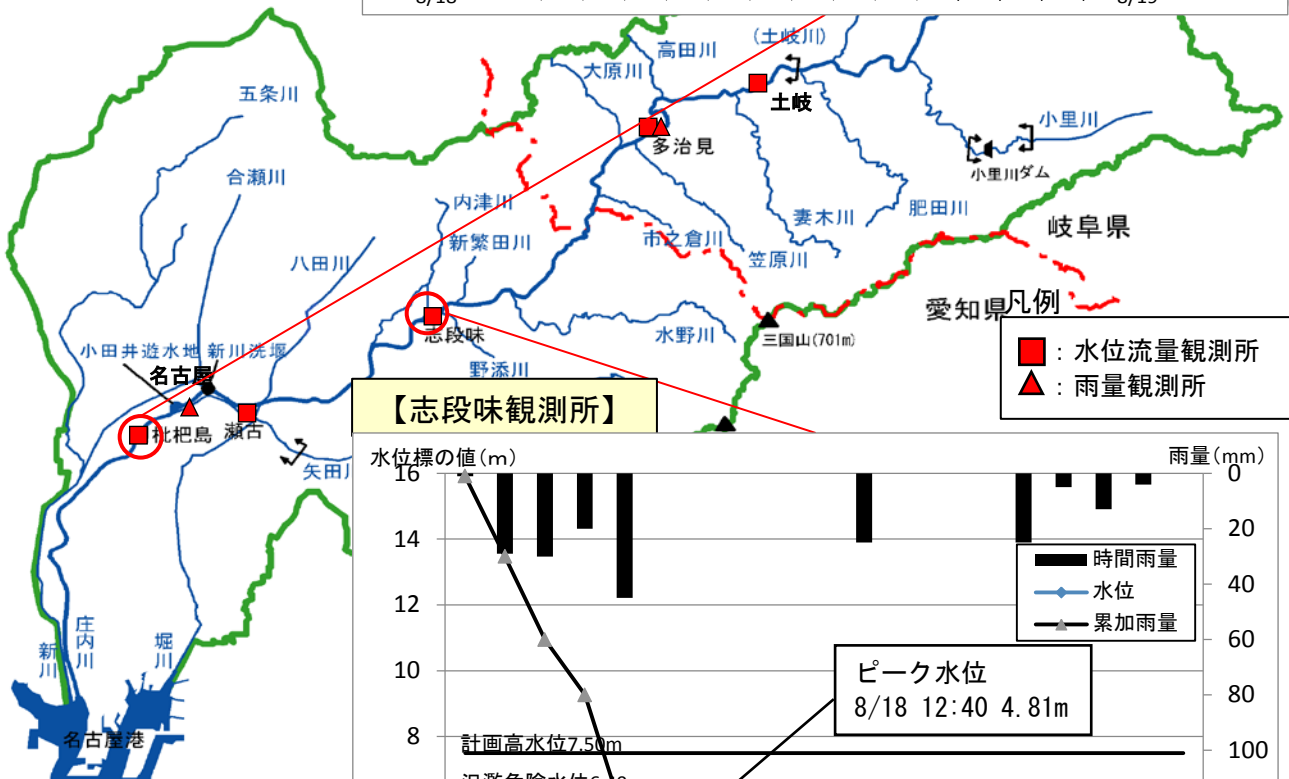
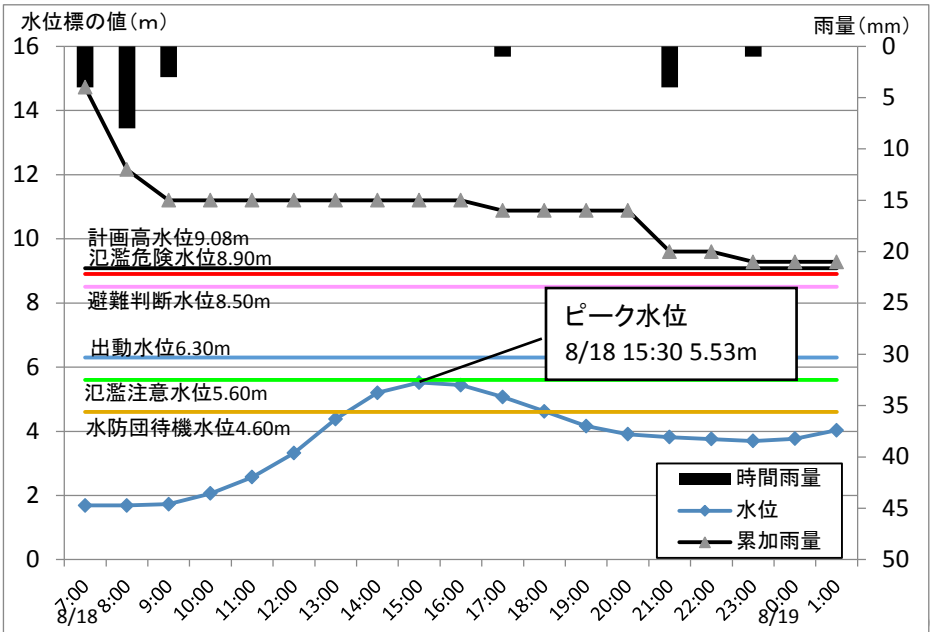
【多治見観測所】多治見市豊岡町3丁目



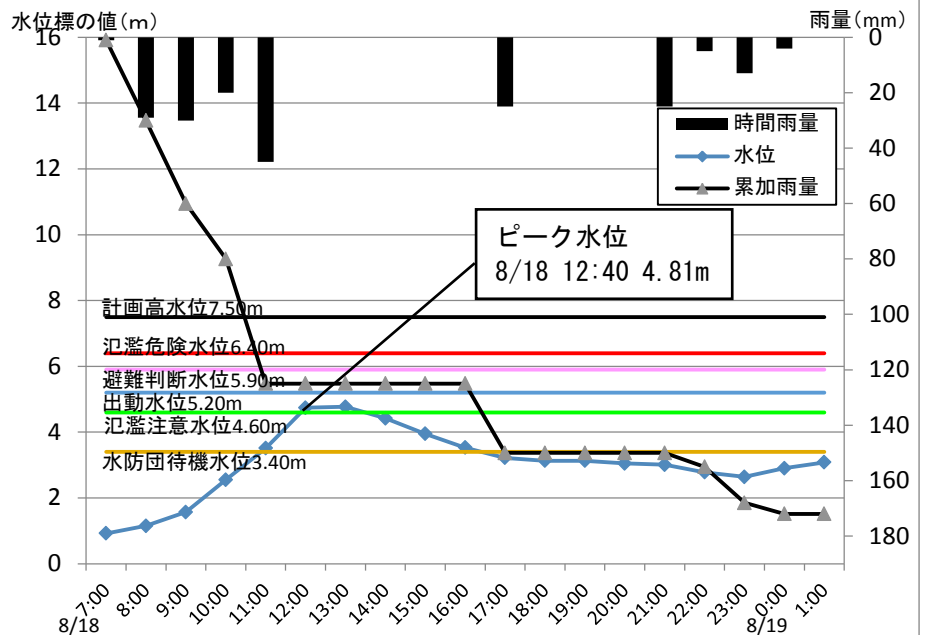
# 河川の出水状況

## ◇観測所水位

【枇杷島観測所】



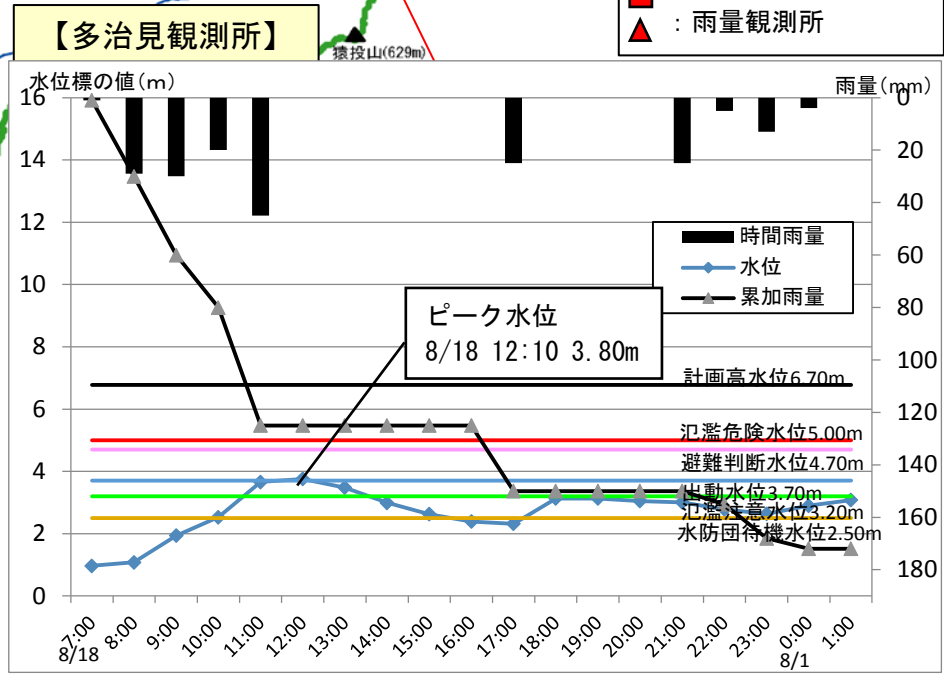
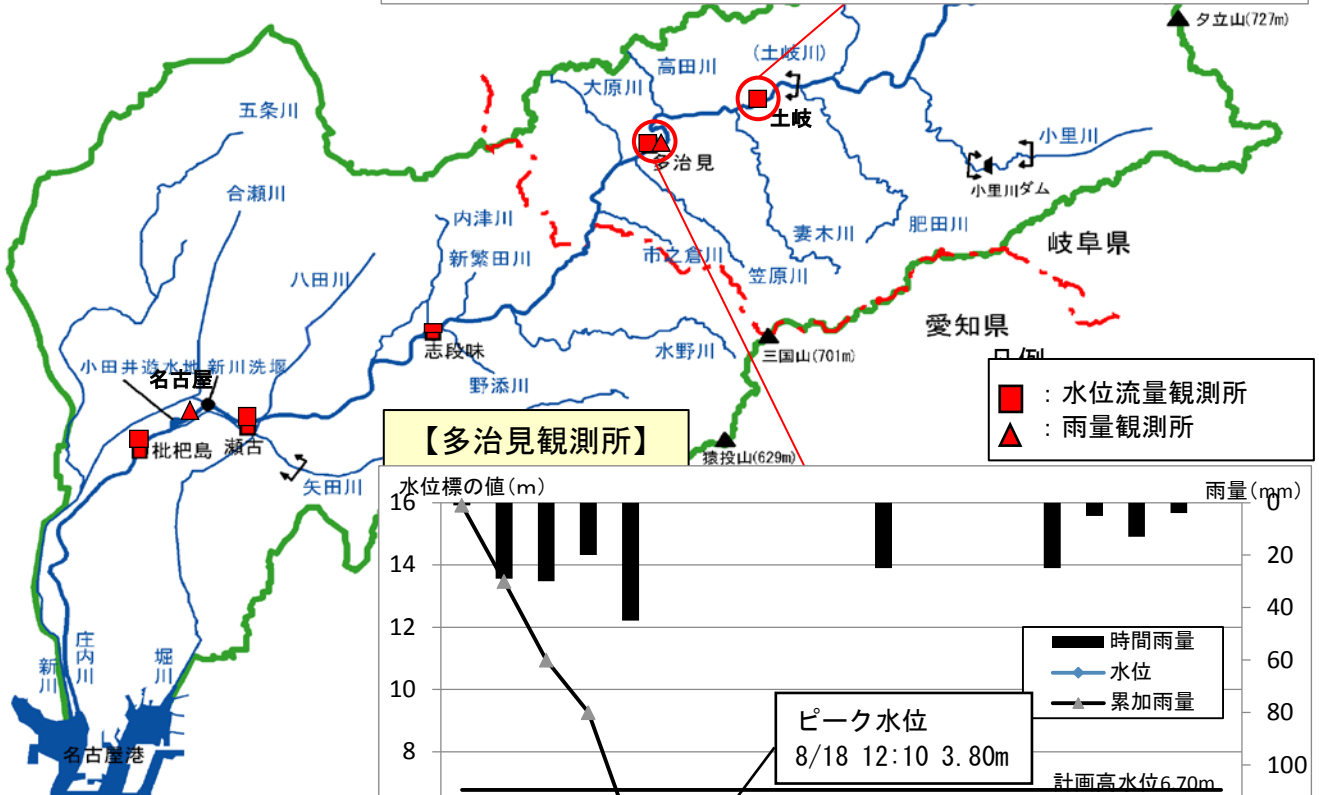
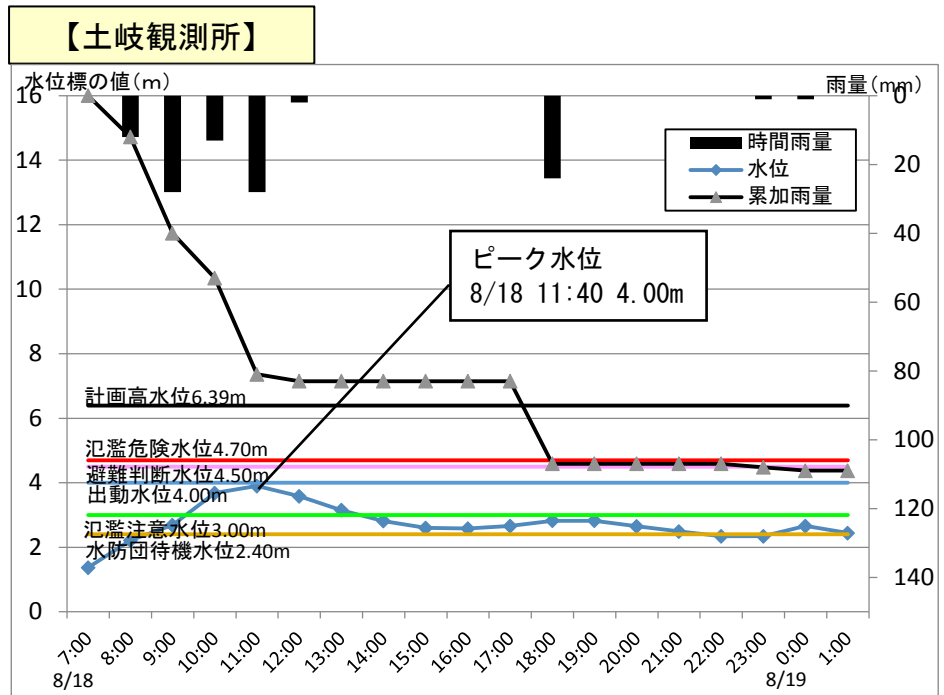
【志段味観測所】



※本数値は、速報値であるため変更となる可能性があります。

# 河川の出水状況

◇観測所水位



※本数値は、速報値であるため変更となる可能性があります。

## 事業の効果

### ◇土岐川の事業実施による効果

平成11年6月30日梅雨前線降雨による土岐川の洪水氾濫を契機として、平成15年度迄に「復緊事業(河川災害復旧等関連緊急事業)」により河道掘削、引堤等を実施しました。

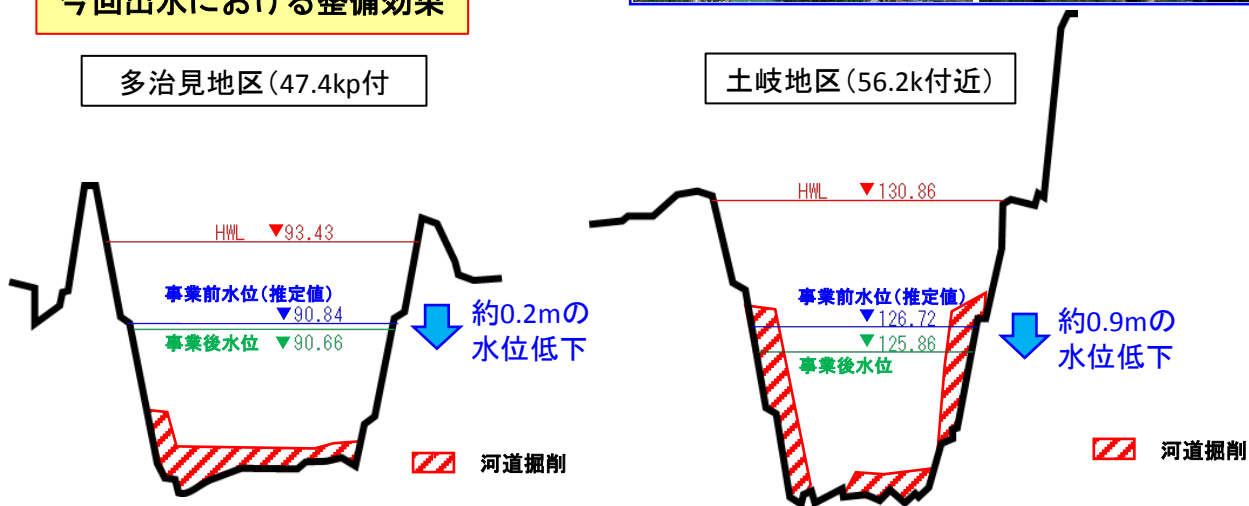
河道掘削、引堤工事等を実施した結果、多治見地区(47.4kp付近)においては約0.2m、土岐地区(56.2kp付近)においては約0.9mの水位低下があったと推定されます。



### 今回出水における整備効果

多治見地区(47.4kp付)

土岐地区(56.2kp付近)



※本数値は、速報値であるため変更となる可能性があります。



# 事業の効果

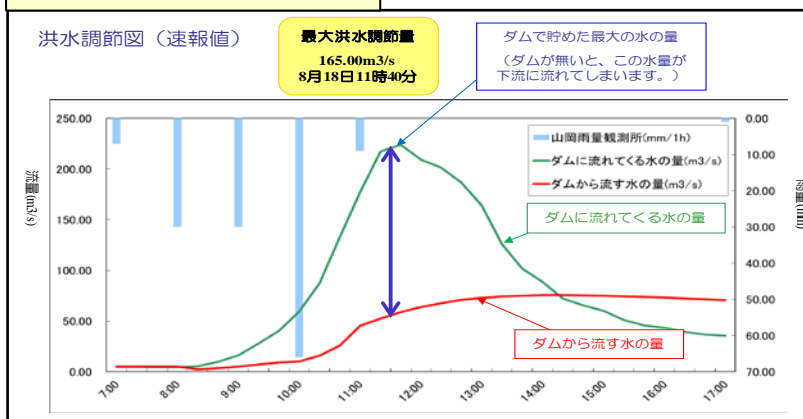
## ◇小里川ダムによる洪水調節効果

- 平成28年8月18日の降雨により、小里川ダムでは、1時間に66mmの強い雨が降りました。
- この雨に対し、小里川ダムでは、1,699千m<sup>3</sup>の水を貯留し、最大で毎秒約165m<sup>3</sup>/sの洪水を調節し、ダム下流の瑞浪市市原地点（国道19号小里川橋付近）で最大40cm水位を低下でき、土岐水位観測所地点では最大20cmの水位を低下できたと推測しています。
- また、小里川ダムにより洪水継続時間の低減を図ったことで、避難時間等の確保ができたことと推定しています。

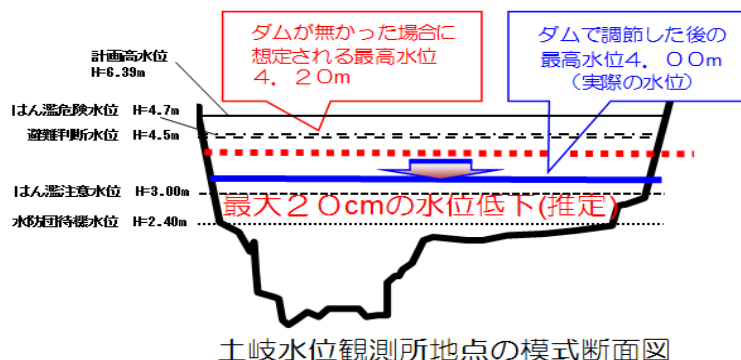
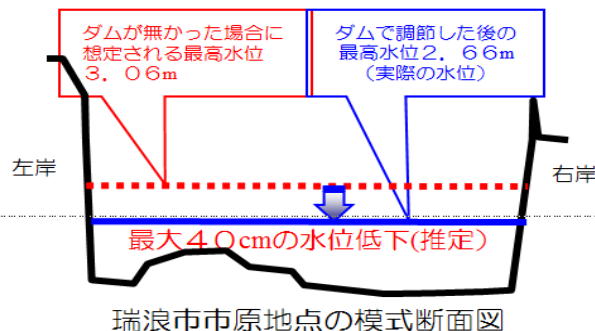
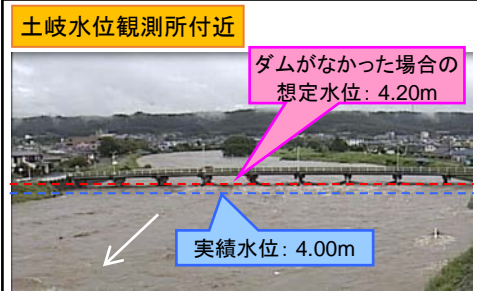
### 位置図



### 洪水調節図（速報値）



### 出水状況



※本数値は、速報値であるため変更となる可能性があります。



国土交通省 中部地方整備局

## 庄内川河川事務所

〒462-0052 名古屋市北区福德町5-52 TEL052-914-6711

ホームページアドレス <http://www.cbr.mlit.go.jp/shonai/>

【8月25日 速報版】