

庄内川 アダプト 活動報告書

団体・企業名	矢作建設工業株式会社	記入者	林 伶夏
活動日時	令和 8年 1月 18日 (日) 9:00 ~ 11:00		
活動内容	河川敷のごみ拾い		
活動場所	庄内川左岸 25.0KP~白沢川合流地点 庄内川右岸 環状線 2号線下~26.4KP		
参加人数	44人		
活動状況・行程	過去最高の参加人数となり、右岸（春日井市側）・左岸（名古屋市側）を分けることなく、参加者全員で河川敷全体を歩きながら清掃活動を実施した。 事前に長靴の着用を推奨し、雑草が伸びている箇所や足元の悪い場所についても、安全に配慮しつつごみ拾いを行った。 河川敷に放置されたごみが、風や増水により下流や海へ流出することを防ぐという意識を共有しながら、丁寧な回収作業を心掛けた。		
活動結果	予定通り活動を実施。 空き缶、ペットボトル、菓子袋などの生活系ごみのほか、キャリーケースやタイヤといった粗大ごみも確認され、河川空間が不法投棄の影響を受けやすい現状を改めて認識する機会となった。 昨年度の活動と比較しても回収量は大幅に増加しており、過去の活動の中でも特に多くのごみを回収する結果となった。 可燃 84 袋、不燃 24 袋（合計 108 袋）		
ご意見 (課題・反省点等)	過去最高の参加人数での実施となり、河川敷全体を広く清掃することができた一方、参加者数が多かった分、集合・移動時の動線整理や安全管理について、より明確な誘導方法を検討する余地があると感じた。		

※広報に活用させていただきますので、当日の状況がわかる写真、動画映像等をご提供下さい。
提供の方法についてはご相談ください。

【春日井市側】

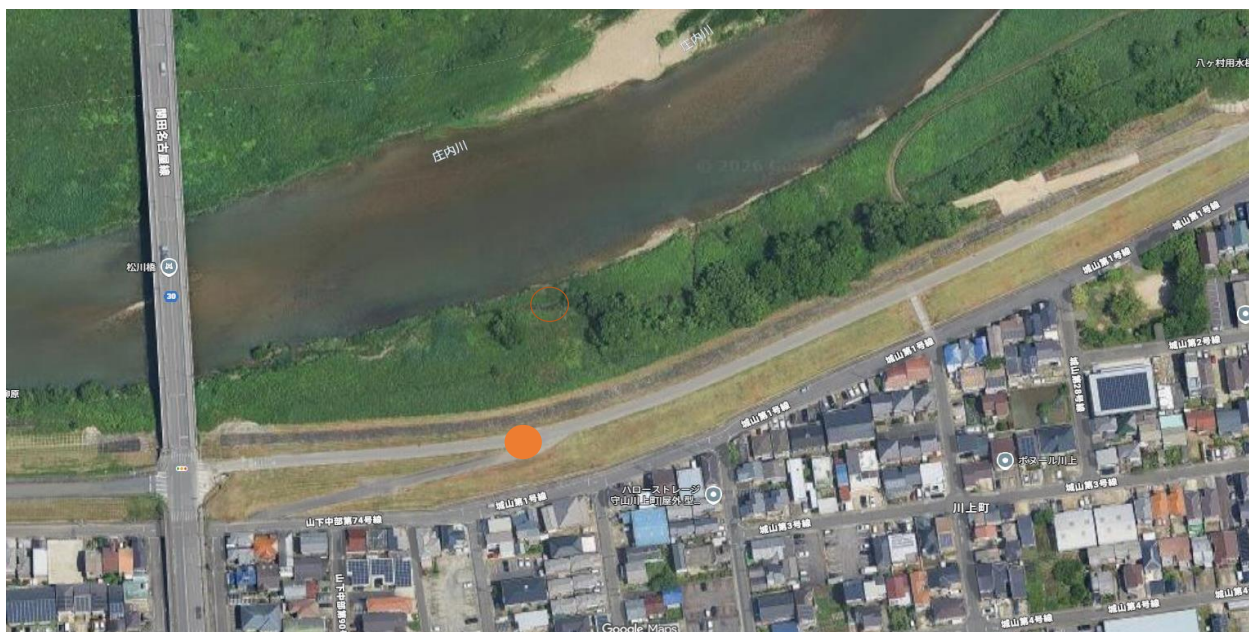


【名古屋市側】



【名古屋市市側】

ごみの集積位置図



【名古屋市市側】

ごみの集積位置図

