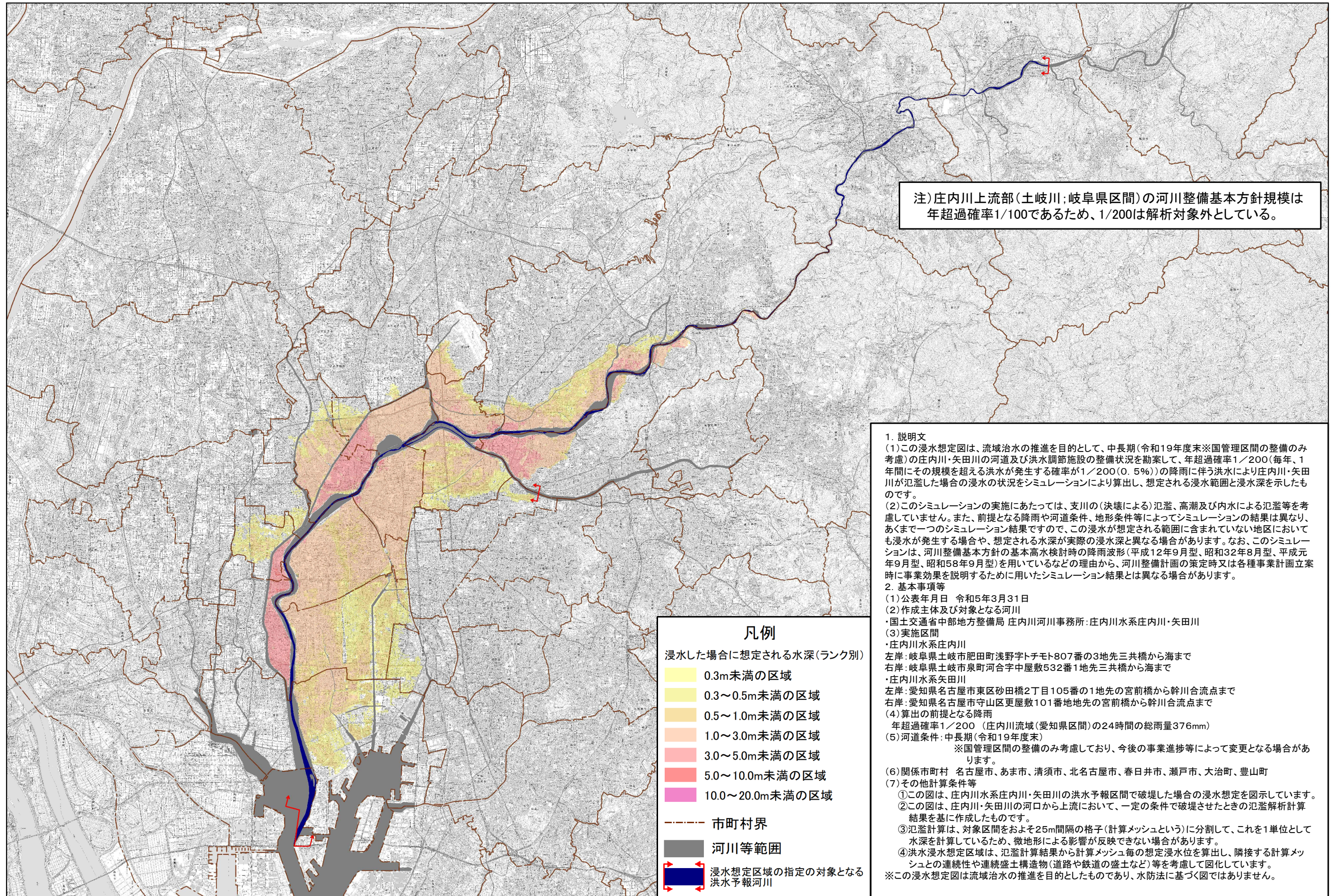


庄内川水系 国管理河川の浸水想定図(1/200規模降雨) 【中長期河道】

0 1.5 3 6 9 12 km



「測量法に基づく国土地理院長承認(複製)R 4JHf 152」 「本製品を複製する場合には、国土地理院の長の承認を得なければならない。」

「国土地理院の電子地形図25000『桑名』『飛鳥』『鳴海』『弥富』『蟹江』『名古屋南部』『津島』『清洲』『名古屋北部』『竹鼻』『一宮』『小牧』『知立』『豊田南部』『大沼町』『平針』『豊田北部』『足助』『瀬戸』『猿投山』『小渡』『高蔵寺』『多治見』『猿爪』『岐阜西部』『岐阜』『犬山』『小泉』『土岐』『瑞浪』を掲載」