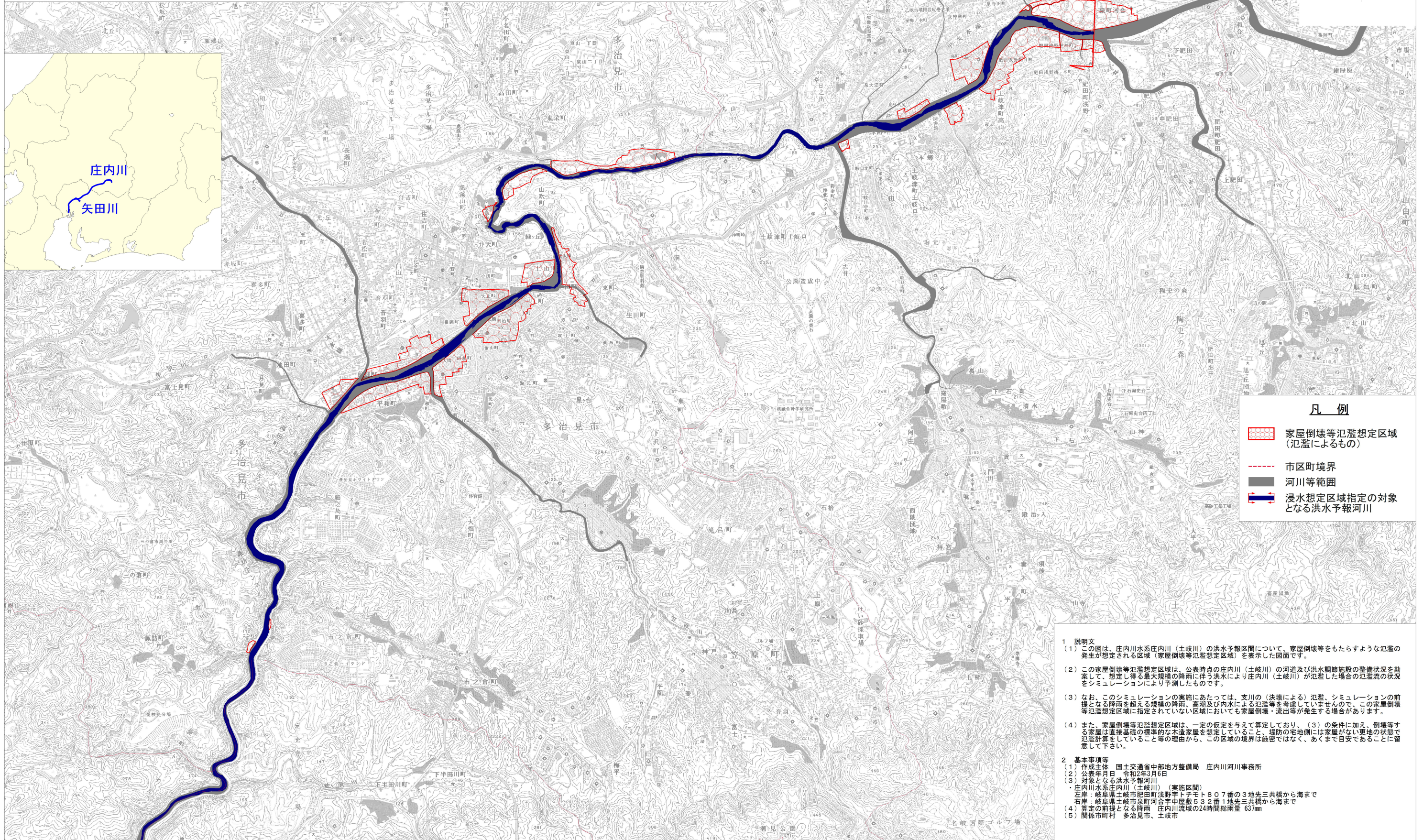


庄内川水系庄内川(土岐川) 洪水浸水想定区域図 (家屋倒壊等氾濫想定区域(氾濫流))



凡例

- 家屋倒壊等氾濫想定区域 (氾濫によるもの)
- 市区町境界
- 河川等範囲
- 浸水想定区域指定の対象となる洪水予報河川

1 説明文

- (1) この図は、庄内川水系庄内川(土岐川)の洪水予報区間について、家屋倒壊等をもたらすような氾濫の発生が想定される区域(家屋倒壊等氾濫想定区域)を表示した図面です。
- (2) この家屋倒壊等氾濫想定区域は、公表時点の庄内川(土岐川)の河道及び洪水調節施設の整備状況を勘案して、想定し得る最大規模の降雨に伴う洪水により庄内川(土岐川)が氾濫した場合の氾濫流の状況をシミュレーションにより予測したものです。
- (3) なお、このシミュレーションの実施にあたっては、支川の(決壊による)氾濫、シミュレーションの前提となる降雨を超える規模の降雨、高潮及び内水による氾濫等を考慮していませんので、この家屋倒壊等氾濫想定区域に指定されていない区域においても家屋倒壊・流出等が発生する場合があります。
- (4) また、家屋倒壊等氾濫想定区域は、一定の仮定を与えて算定しており、(3)の条件に加え、倒壊等する家屋は直接基礎の標準的な木造家屋を想定していること、堤防の宅地側には家屋がない更地の状態で氾濫計算をしていること等の理由から、この区域の境界は厳密ではなく、あくまで目安であることに留意して下さい。

2 基本事項等

- (1) 作成主体 国土交通省中部地方整備局 庄内川河川事務所
- (2) 公表年月日 令和2年3月6日
- (3) 対象となる洪水予報河川
 - ・庄内川水系庄内川(土岐川) (実施区間)
 - 左岸：岐阜県土岐市肥田町浅野字トチモト807番の3地先三共橋から海まで
 - 右岸：岐阜県土岐市泉町河合字中屋敷532番の3地先三共橋から海まで
- (4) 算定の前提となる降雨 庄内川流域の24時間総雨量 637mm
- (5) 関係市町村 多治見市、土岐市