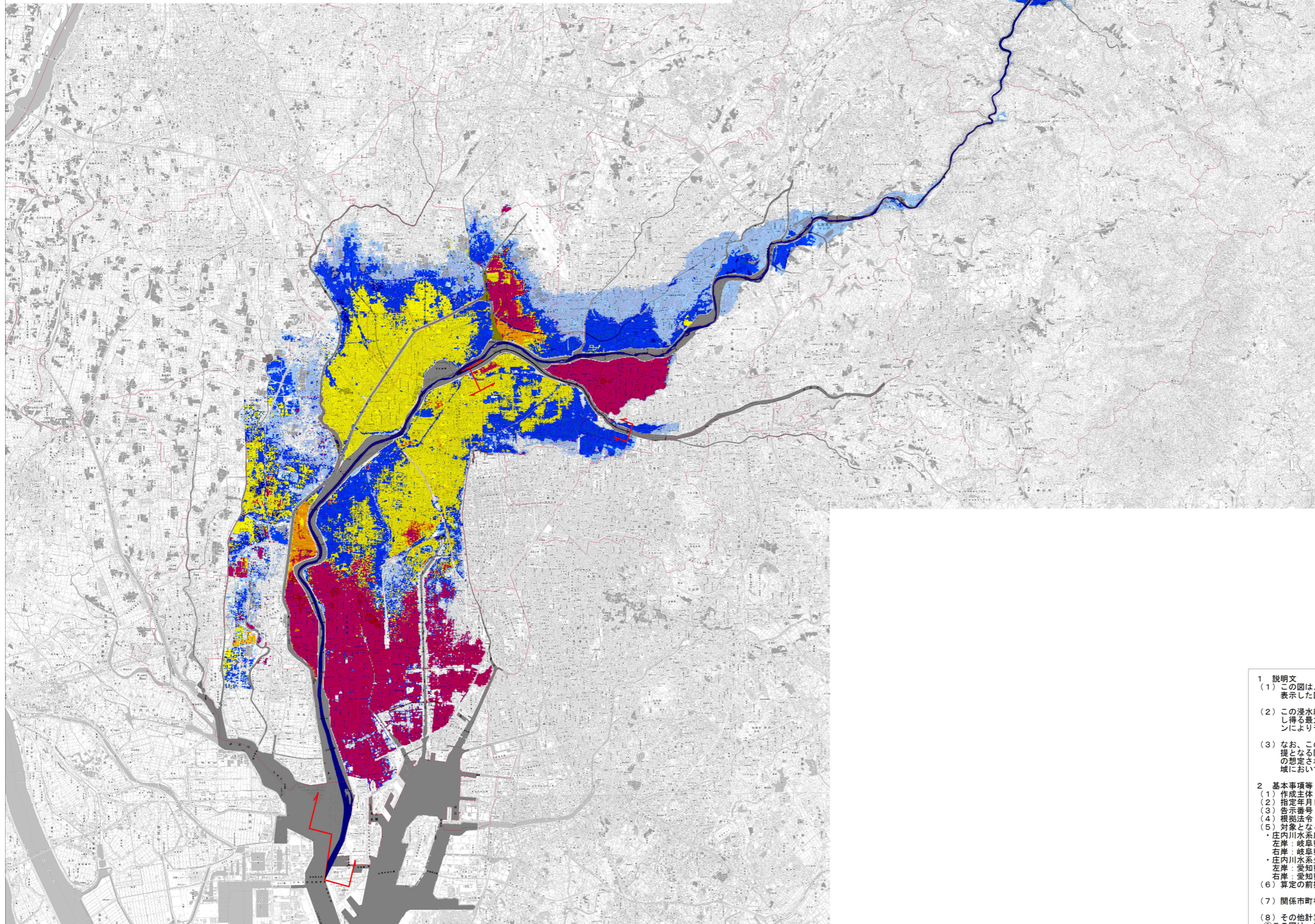
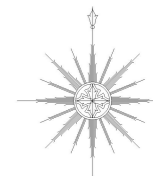


庄内川水系庄内川・矢田川 洪水浸水想定区域図 (浸水継続時間)



凡 例

浸水深0.5m以上が継続する時間

Light Blue	12 時間未満
Blue	12 時間 ～ 24時間(1日間) 未満
Yellow	24 時間(1日間) ～ 72時間(3日間) 未満
Orange	72 時間(3日間) ～ 168時間(1週間) 未満
Red	168時間(1週間) ～ 336時間(2週間) 未満
Dark Red	336時間(2週間) 以上

--- 市区町境界
 〓 河川等範囲
 〓 浸水想定区域の指定の対象となる洪水予報河川

- 1 説明文**
- (1) この図は、庄内川水系庄内川・矢田川の洪水予報区間について、水防法の規定に基づき浸水継続時間を表示した図面です。
 - (2) この浸水継続時間は、指定時点の庄内川・矢田川の河道及び洪水調節施設の整備状況を勘案して、想定し得る最大規模の降雨に伴う洪水により庄内川・矢田川が氾濫した場合の浸水の状況をシミュレーションにより予測したものです。
 - (3) なお、このシミュレーションの実施にあたっては、支川の（決壊による）氾濫、シミュレーションの前掲となる降雨を超える規模の降雨による氾濫、高潮及び内水による氾濫等を考慮していませんので、この想定される浸水継続時間が実際の浸水継続時間と異なる場合や、浸水継続時間が明示されていない区域においても浸水が発生する場合があります。
- 2 基本事項等**
- (1) 作成主体 国土交通省中部地方整備局 庄内川河川事務所
 - (2) 指定年月日 令和2年3月6日
 - (3) 告示番号 国土交通省中部地方整備局告示第36号
 - (4) 根拠法令 水防法（昭和24年法律第193号）第14条第2項
 - (5) 対象となる洪水予報河川
 - ・庄内川水系庄内川（実施区間）
 - 左岸：岐阜県土岐市肥田町浅野字トチモト807番の3地先三共橋から海まで
 - 右岸：岐阜県土岐市泉町河合字中屋敷532番1地先三共橋から海まで
 - ・庄内川水系矢田川（実施区間）
 - 左岸：愛知県名古屋市中区砂田橋2丁目105番の1地先の宮前橋から幹川合流点まで
 - 右岸：愛知県名古屋守山区更屋敷101番地先の宮前橋から幹川合流点まで
 - (6) 算定の前提となる降雨 庄内川流域（愛知県区間）の24時間総雨量 578mm
庄内川流域（岐阜県区間）の24時間総雨量 637mm
 - (7) 関係市町村 名古屋市長久市、あま市、清須市、北名古屋市長久市、稲沢市、一宮市、春日井市、瀬戸市、小牧市、大治町、豊山町、多治見市、土岐市
 - (8) その他計算条件等
 - ① この図は、庄内川・矢田川の洪水予報区間で破壊した場合の浸水継続時間を図示しています。
 - ② この図は、庄内川の河口から約3kmより上流において、一定の条件で破壊させたときの氾濫解析計算結果を基に作成したものです。
 - ③ 氾濫計算は、対象区間をおよそ25m間隔の格子（計算メッシュという）に分割して、これを1単位として水深を計算しているため、微地形による影響が反映できない場合があります。