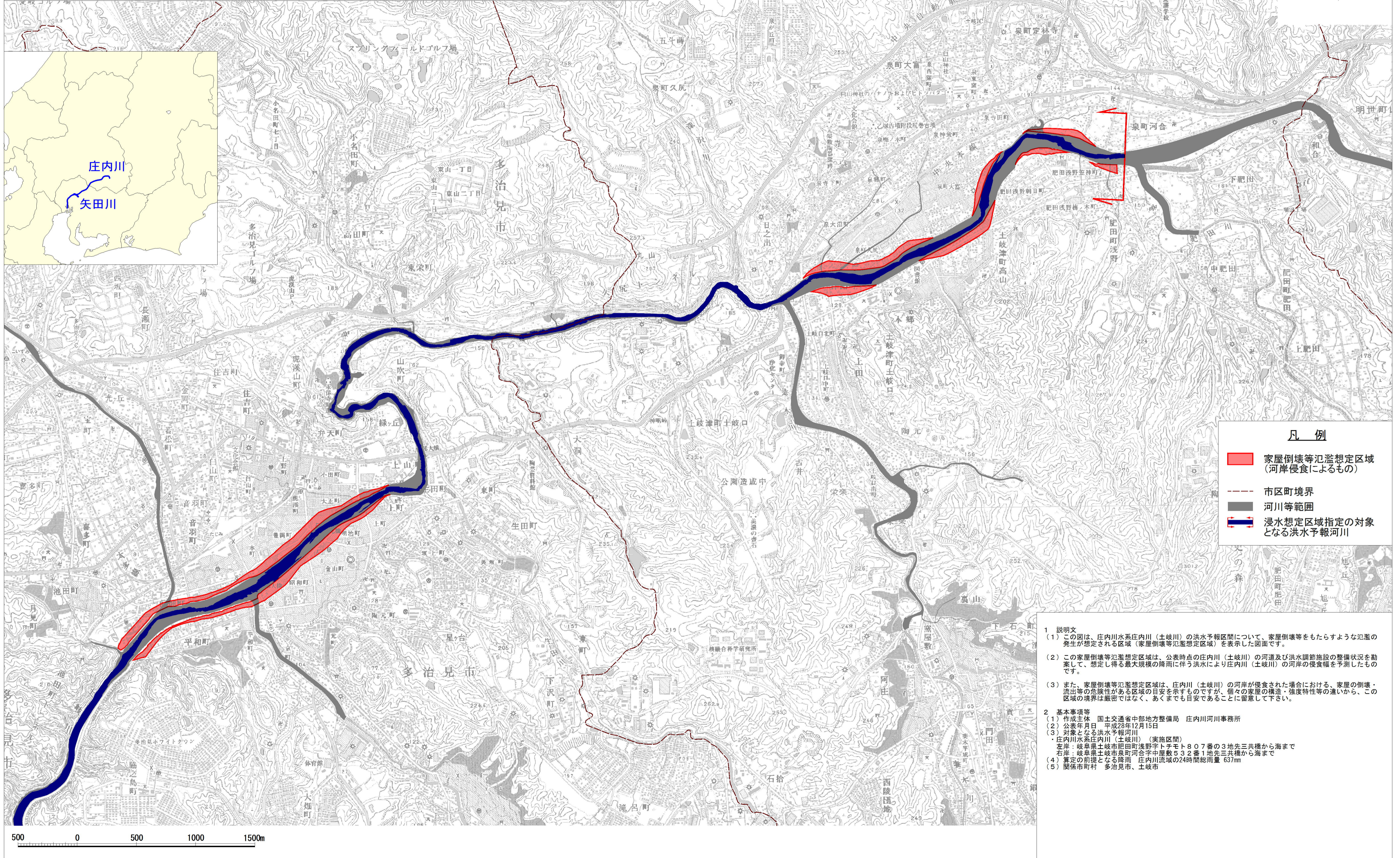


庄内川水系庄内川(土岐川) 洪水浸水想定区域図 (家屋倒壊等氾濫想定区域(河岸侵食))



凡例

- 家屋倒壊等氾濫想定区域
(河岸侵食によるもの)
- 市区町境界
- 河川等範囲
- 浸水想定区域指定の対象となる洪水予報河川

- 1 説明文**
- (1) この図は、庄内川水系庄内川(土岐川)の洪水予報区間について、家屋倒壊等をもたらすような氾濫の発生が想定される区域(家屋倒壊等氾濫想定区域)を表示した図面です。
 - (2) この家屋倒壊等氾濫想定区域は、公表時点の庄内川(土岐川)の河道及び洪水調節施設の整備状況を勘案して、想定し得る最大規模の降雨に伴う洪水により庄内川(土岐川)の河岸の侵食幅を予測したものです。
 - (3) また、家屋倒壊等氾濫想定区域は、庄内川(土岐川)の河岸が侵食された場合における、家屋の倒壊・流出等の危険性がある区域の目安を示すものですが、個々の家屋の構造・強度特性等の違いから、この区域の境界は厳密ではなく、あくまでも目安であることに留意して下さい。
- 2 基本事項等**
- (1) 作成主体 国土交通省中部地方整備局 庄内川河川事務所
 - (2) 公表年月日 平成28年12月15日
 - (3) 対象となる洪水予報河川
 - ・庄内川水系庄内川(土岐川) (実施区間)
 - 左岸：岐阜県土岐市肥田町浅野字トモト807番の3地先三共橋から海まで
 - 右岸：岐阜県土岐市泉町河合字中屋敷532番1地先三共橋から海まで
 - (4) 算定の前提となる降雨 庄内川流域の24時間総雨量 637mm
 - (5) 関係市町村 多治見市、土岐市