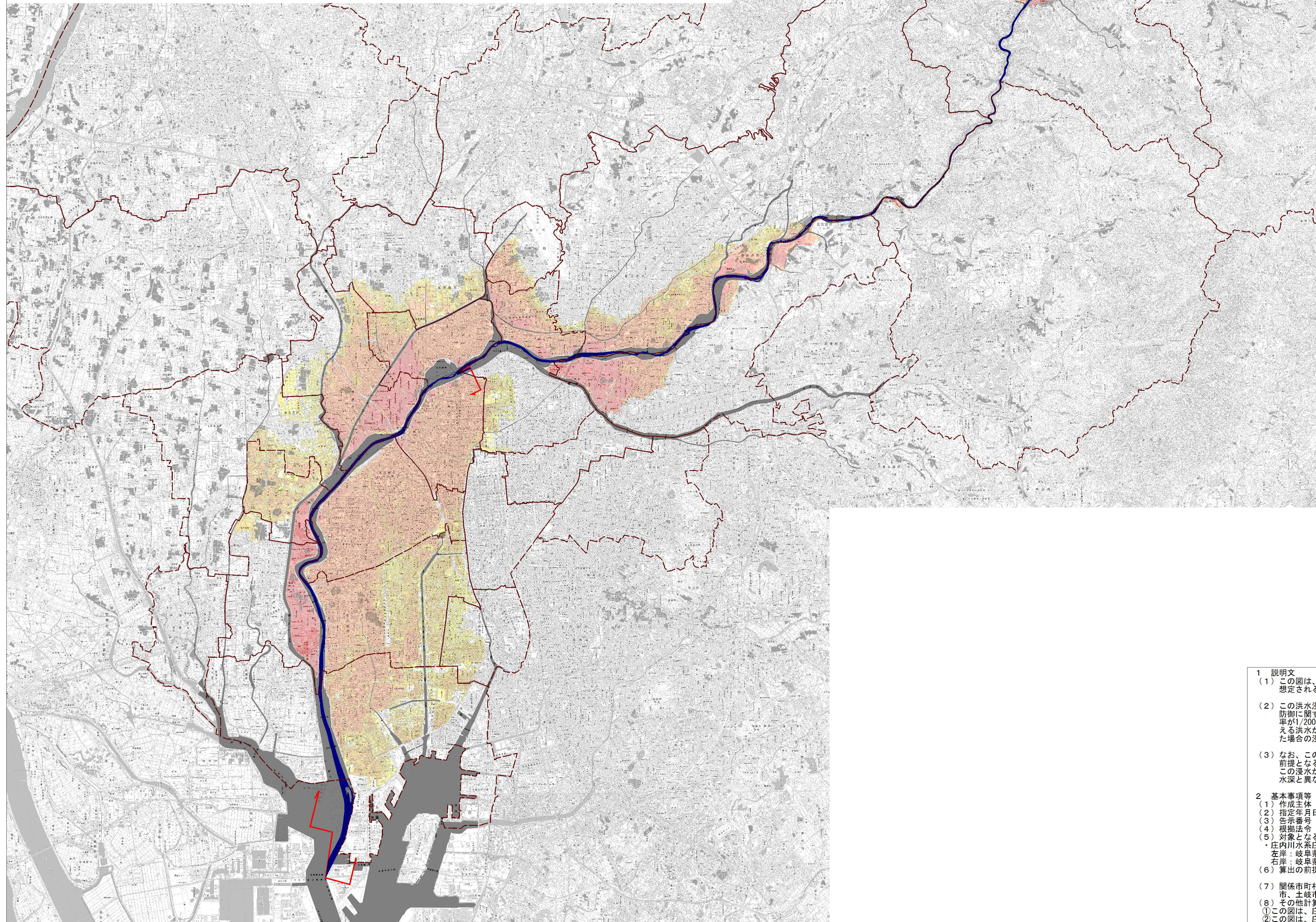


# 庄内川水系庄内川 洪水浸水想定区域図 (計画規模)



**凡例**

浸水した場合に想定される水深(ランク別)

<span style="color: red;">■</span>	5.0~10.0m未満の区域
<span style="color: orange;">■</span>	3.0~5.0m未満の区域
<span style="color: yellow;">■</span>	1.0~3.0m未満の区域
<span style="color: lightyellow;">■</span>	0.5~1.0m未満の区域
<span style="color: paleyellow;">■</span>	0.3~0.5m未満の区域
<span style="color: lightgrey;">■</span>	0.3m未満の区域

--- 市区町境界  
 ■ 河川等範囲  
 ■ 浸水想定区域指定の対象となる洪水予報河川

- 1 説明文**
- この図は、庄内川水系庄内川の洪水予報区間について、水防法の規定に基づき計画降雨により浸水が想定される区域、浸水した場合に想定される水深を表示した図面です。
  - この洪水浸水想定区域図は、指定時点の庄内川の河道及び洪水調節施設の整備状況を勘案して、洪水防衛に関する計画の基本となる年超過確率1/200（毎年、1年間にその規模を超える洪水が発生する確率が1/200（0.5%））の降雨（愛知県区間）ならびに年超過確率1/100（毎年、1年間にその規模を超える洪水が発生する確率が1/100（1.0%））の降雨（岐阜県区間）に伴う洪水により庄内川が氾濫した場合の浸水の状況をシミュレーションにより予測したものです。
  - なお、このシミュレーションの実施にあたっては、支川の（決壊による）氾濫、シミュレーションの前提となる降雨を超える規模の降雨による氾濫、高潮及び内水による氾濫等を考慮していませんので、この浸水が想定される区域以外の区域においても浸水が発生する場合や、想定される水深が実際の浸水深と異なる場合があります。
- 2 基本事項等**
- 作成主体 国土交通省中部地方整備局 庄内川河川事務所
  - 指定年月日 平成28年12月15日
  - 告示番号 国土交通省中部地方整備局告示第136号
  - 根拠法令 水防法（昭和24年法律第193号）第14条第2項
  - 対象となる洪水予報河川
    - ・庄内川水系庄内川（実施区間）
    - 左岸：岐阜県土岐市肥田町浅野字トチモト807番の3地先三共橋から海まで
    - 右岸：岐阜県土岐市泉町河合字中屋敷532番1地先三共橋から海まで
  - 算出の前提となる降雨 庄内川流域（愛知県区間）の24時間総雨量 376mm  
庄内川流域（岐阜県区間）の24時間総雨量 305mm
  - 関係市町村 名古屋市長久市、あま市、清須市、北名古屋市長久市、春日井市、瀬戸市長久市、土岐市長久市
  - その他計算条件等
- ①この図は、庄内川の洪水予報区間で破堤した場合の洪水浸水想定区域図等を図示しています。  
 ②この図は、庄内川の河口から約3kmより上流において、一定の条件で破堤させたときの氾濫解析計算結果を基に作成したものです。  
 ③氾濫計算は、対象区間をおよそ25m間隔の格子（計算メッシュという）に分割して、これを1単位として水深を計算しているため、微地形による影響が反映できない場合があります。  
 ④洪水浸水想定区域は、氾濫計算結果から計算メッシュ毎の想定浸水水位を算出し、隣接する計算メッシュとの連続性や連続盛土構造物（道路や鉄道の盛土など）等を考慮して図化しています。