

# 流域治水プロジェクトに基づく取組の「見える化」について

---

令和4年3月3日

土岐川・庄内川流域治水協議会



みんなでももる土岐川・庄内川



# 庄内川水系流域治水プロジェクト【事業効果（国直轄区間）の見える化】

**(素案)**

※本資料は調整中のものであり、今後変更が生じる可能性がある。

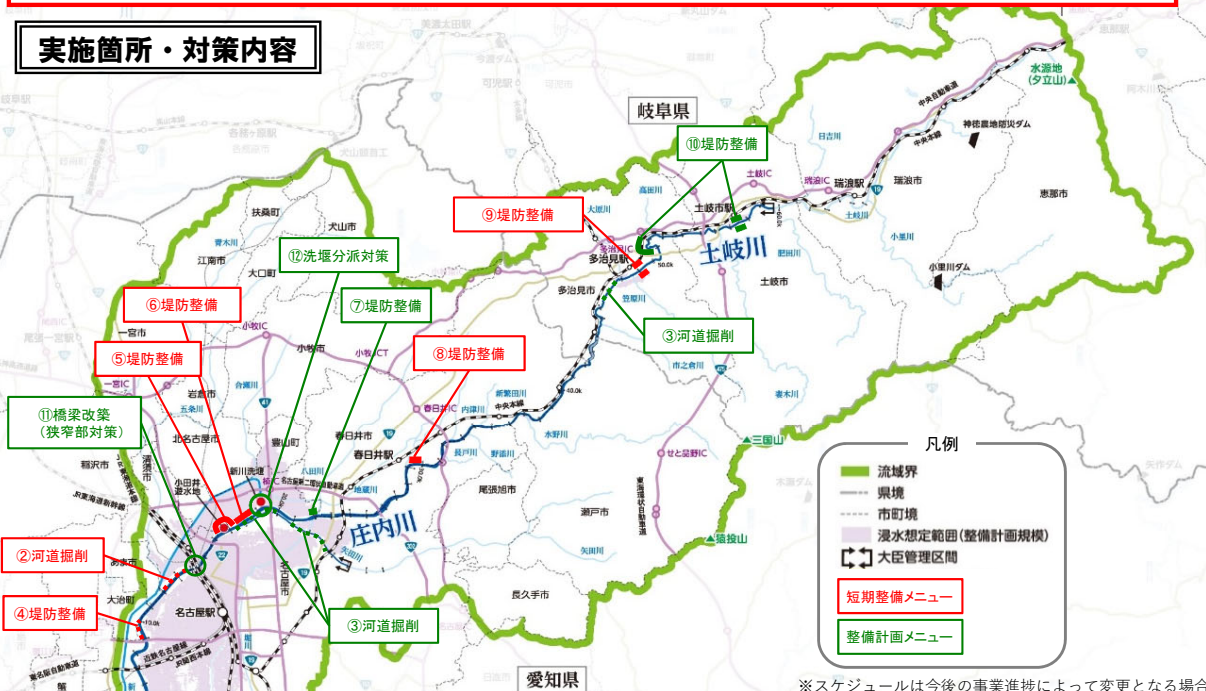
～東西を繋ぎ、日本経済を支える名古屋都市圏を水害から守る流域治水対策～

○短期整備の河道掘削完了に伴い、枇杷島地区狭窄部を含む下流の水位を低下させ、東海豪雨と同規模の洪水(1/100規模)において、名古屋市下流部(中村区、中川区等)で浸水被害を軽減(浸水面積約500ha、浸水世帯数約2万世帯の減)させることが可能。また、短期整備の堤防強化完了に伴い、堤防の安全性を向上させることが可能。

○併せて、協議会構成員・オブザーバーにより、被害対象を減少させるための対策や被害の軽減、早期復旧・復興のための対策を実施することで、流域全体の安全度を向上させる。

## 短期整備（5カ年加速化対策）効果：河川整備率 集計中

### 実施箇所・対策内容

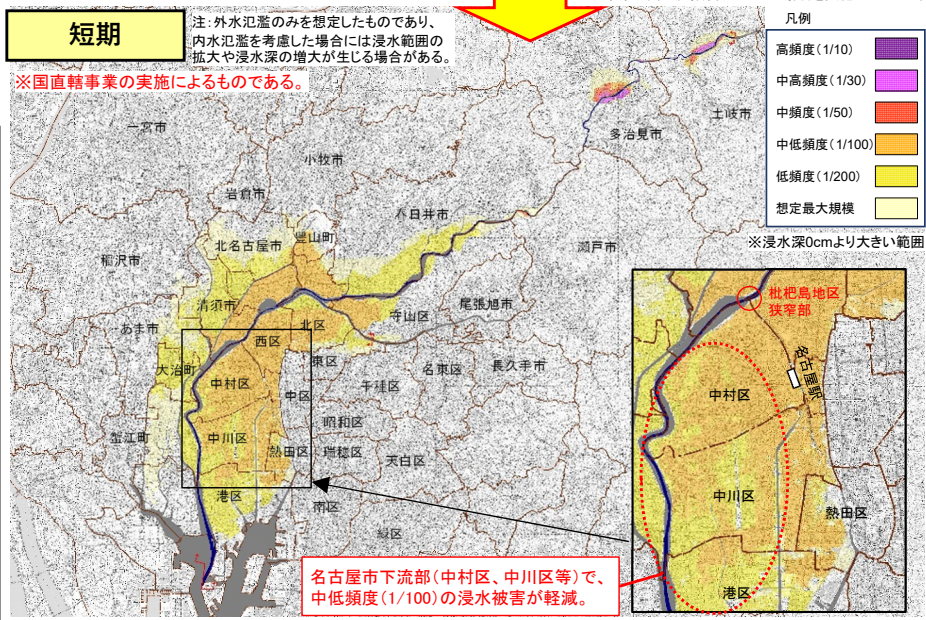
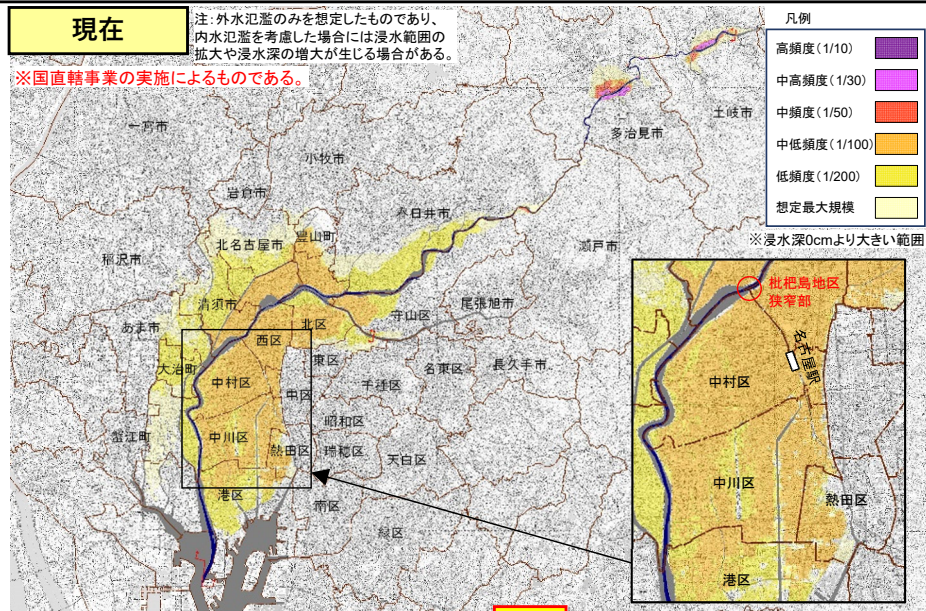


※スケジュールは今後の事業進捗によって変更となる場合がある。

対策内容	区間	工程		
		短期 (R3~R7年) 1/15~1/20	中期 (R8~R14年) 1/20~1/70	中長期 (R15~R19) 1/70~1/100
河道掘削	①宝神地区	19%	100%	
	②日比津地区	0%	100%	
	③枇杷島橋上流~			100%
堤防整備	④万場地区	59%	100%	
	⑤小田井地区	36%	100%	
	⑥山田地区	70%	100%	
	⑦味鏡地区		0%	100%
	⑧上条地区	0%	100%	
	⑨豊岡地区	0%	100%	
橋梁改築(狭窄部対策)	⑩泉地区等	0%	100%	
	⑪JR新幹線橋、JR東海道本線橋、県道枇杷島橋	0%	100%	
洗堰分派対策	⑫新川洗堰	0%	100%	

#### 【短期整備完了時の進捗】

- ①宝神地区 河道掘削 19%→100%
- ②日比津地区 河道掘削 0%→100%
- ④万場地区 堤防整備 59%→100%
- ⑤小田井地区 堤防整備 36%→100%
- ⑥山田地区 堤防整備 70%→100%
- ⑧上条地区 堤防整備 0%→100%
- ⑨豊岡地区 堤防整備 0%→100%



# 庄内川水系流域治水プロジェクト【流域治水の具体的な取組】

～東西を繋ぎ、日本経済を支える名古屋都市圏を水害から守る流域治水対策～

**(素案)**

※本資料は調整中のものであり、今後変更が生じる可能性がある。

戦後最大洪水等に対応した河川の整備率



集計中

農地・農業用施設の活用



集計中

流出抑制対策の実施



集計中

山地の保水機能向上・土砂・流木対策



治山対策・森林整備  
集計中  
砂防事業による保全箇所  
集計中

立地適正化計画における防災指針の作成



集計中

水害リスク情報の提供



洪水浸水想定  
集計中  
内水浸水想定  
集計中

高齢者等避難の実効性の確保



避難確保計画  
集計中  
個別避難計画  
集計中

## 氾濫をできるだけ防ぐ・減らすための対策



治山施設の整備  
(岐阜県)



八田川の堤防整備  
(愛知県)



雨水貯留施設の整備  
(北名古屋市)

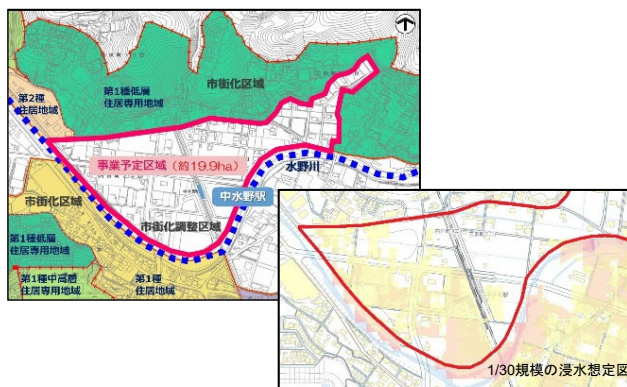


雨水貯留施設の整備  
(大治町)

## 被害対象を減少させるための対策

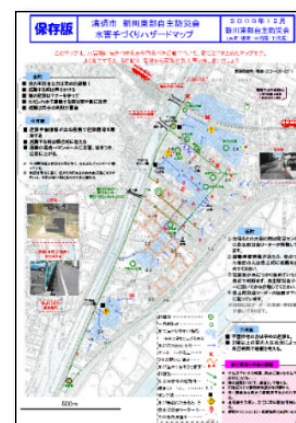


立地適正化計画への防災指針位置付け  
に向けた検討(名古屋市)



浸水リスクを考慮した  
土地区画整理事業の検討(瀬戸市)

## 被害の軽減、早期の復旧・復興のための対策



手作りハザードマップの作成  
(清須市)



ハザードマップの更新  
(大口町)



地区タイムラインの作成(恵那市)