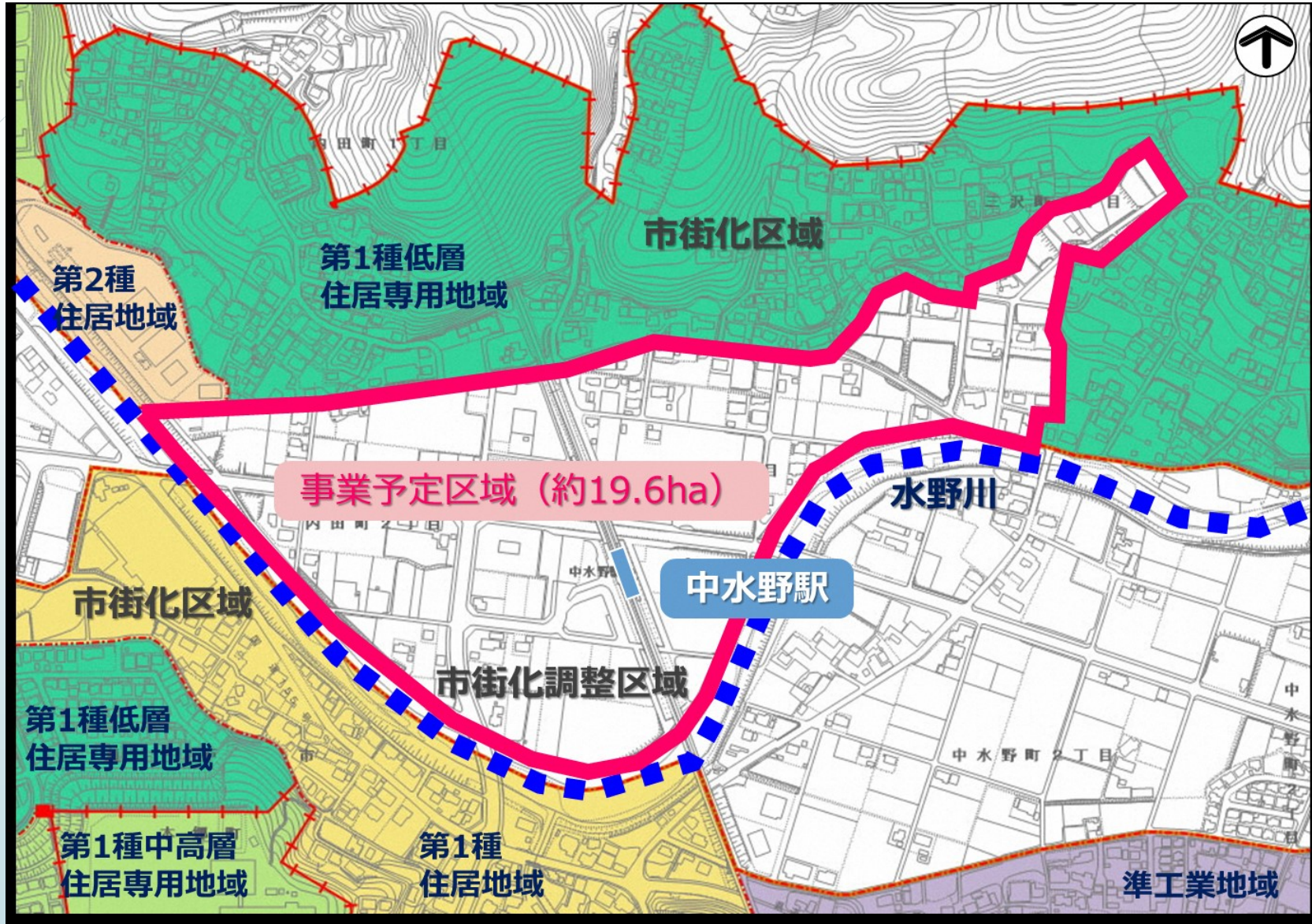


(仮称) 瀬戸中水野駅周辺 土地区画整理事業について



第6回庄内川流域治水協議会（令和3年7月2日）
瀬戸市

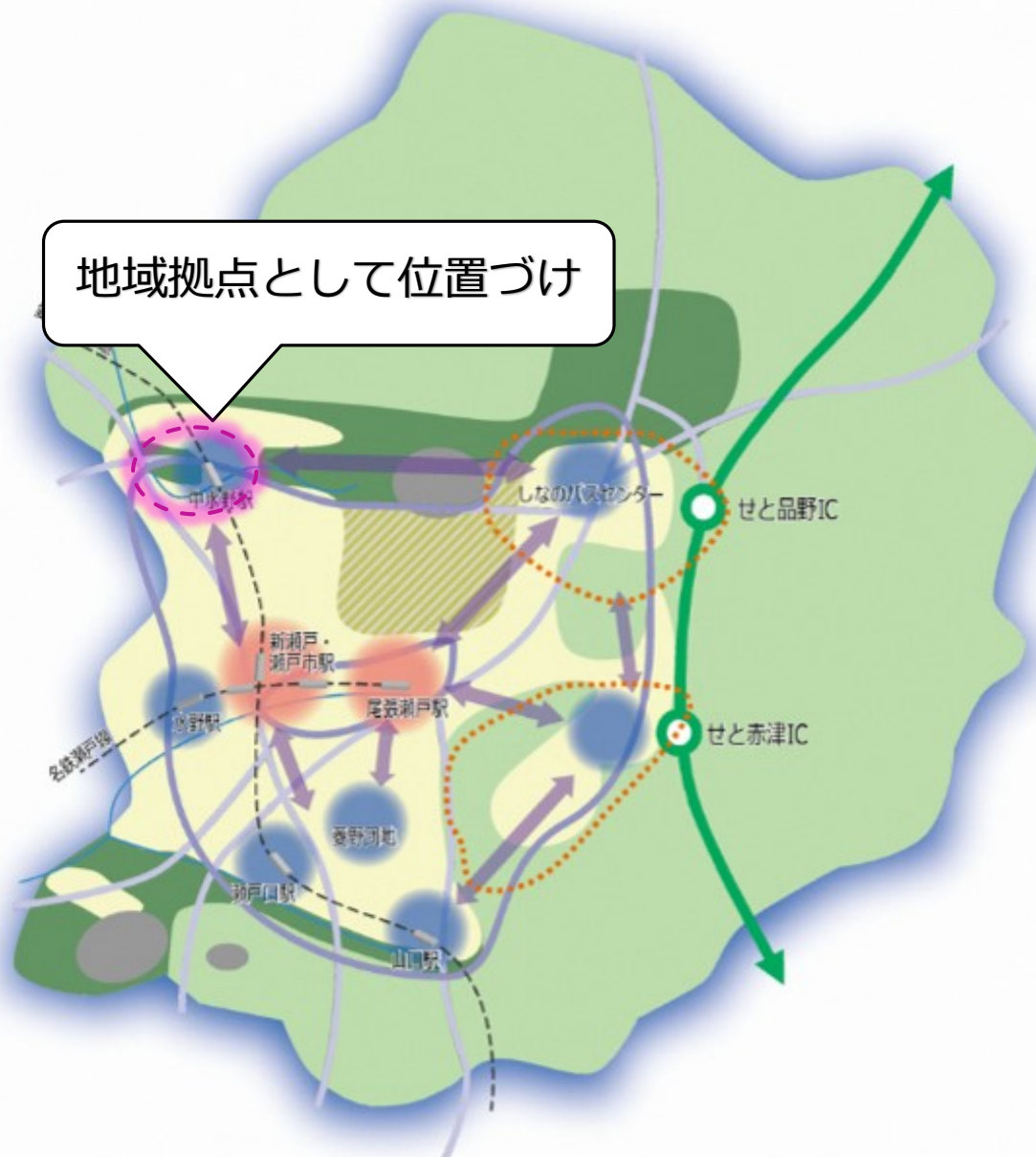
事業予定箇所図



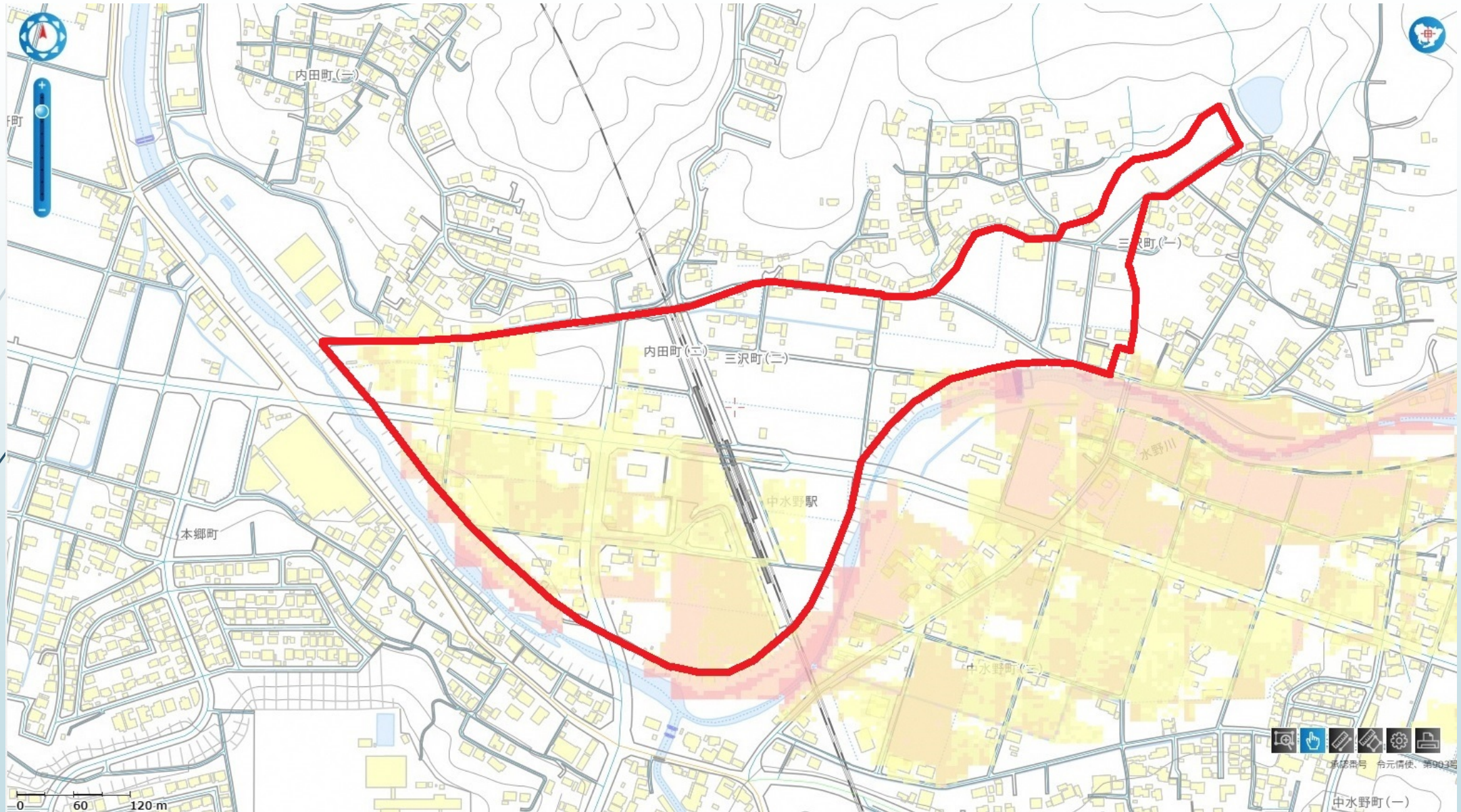
都市計画マスタープラン

- 中心拠点
- 地域拠点
- インターチェンジ周辺活用エリア
- 市街地ゾーン
- 森林環境ゾーン
- 農業共生ゾーン
- 産業技術ゾーン
- 産業資源採掘ゾーン
(将来利用検討ゾーン)
- 鉄道
- 主要道路
- 外環状線・内環状線
- 東海環状自動車道
- 河川
- 交通ネットワーク

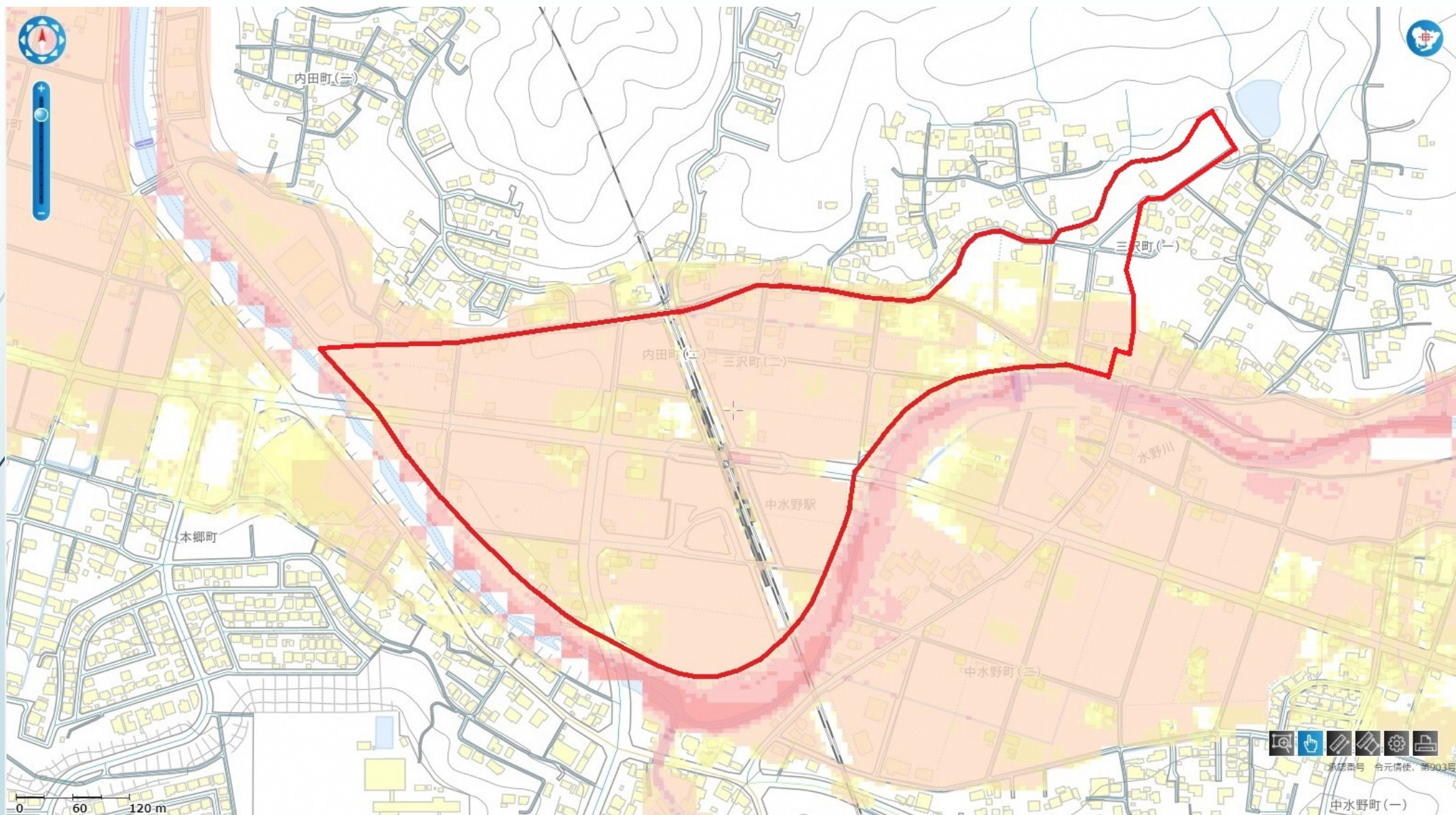
地域拠点として位置づけ



浸水予想図 (計画規模 : 1/30)



浸水予想図 (想定最大規模：1/1000)





ご清聴ありがとうございました。