

庄内川の洪水対策として、河川の土砂を撤去しています

工事の説明

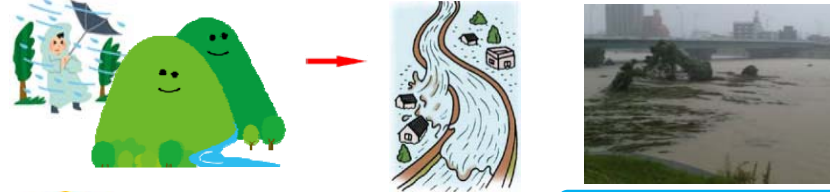


何のために工事をしているんですか？

庄内川は岐阜県の恵那市から名古屋市まで流れているんだ。岐阜県で大雨が降ったら庄内川が増水して名古屋が洪水になるんだ。



岐阜県の山奥で大雨が降ると・・・名古屋市で洪水がおこる



洪水の様子



うわ～。大変だあ～。

だから洪水対策をしているんだよ。



「洪水対策」ってどんなことをするの？

「しゅんせつ」って言って、川や海にたまった土砂を取り除く作業をするんだよ。今回は、バックホウ浚渫船っていう船で掘るんだ。掘った土砂は土運船っていう船に載せて、岸壁に運ぶんだよ。運んだ土砂は乾かして、土砂受入れ先の桑名市多度町までダンプトラックで運ぶんだよ。



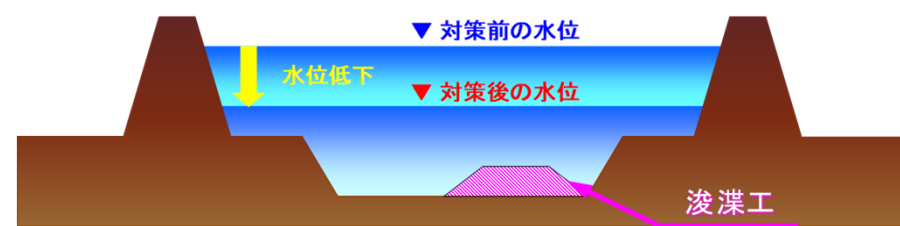
しゅんせつ状況

川の土砂を掘る「バックホウ浚渫船」

掘った土砂を岸壁まで運ぶ「土運船」



しゅんせつのイメージ



川底にたまった土砂を取り除きます

東海豪雨から20年

～あなたの命を守るメッセージ～

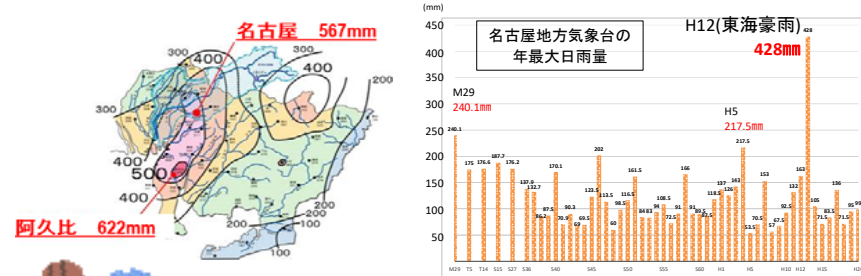
あの東海豪雨から20年になりました。

令和2年9月で東海豪雨から20年になりました。東海豪雨災害を振り返り、地域とともに水災害に強い都市づくりをめざすために、愛知県、関係市町(県内)、国土交通省で「東海豪雨20年実行委員会」を組織しました。この災害で得た教訓等を継承し、「自らの命は自分で守る」という意識の重要性を地域で一体になって考えていきます。



どんな豪雨だったんですか？

平成12年9月11日未明より、庄内川・新川流域では、記録的な豪雨となり、12日までの総雨量は、567mmとなり観測史上最大の降雨となったんです。



どんな被害があったんですか？

庄内川の越水、新川の破堤、内水氾濫により名古屋市周辺で19km²が浸水しました。レゴランド204個分になります。この水害によって約29,000人の住民が避難を強いられ、18,000戸を超える住家が被災したんです。



平成12年東海豪雨の被災状況

庄内川の豆知識



庄内川は、岐阜県では土岐川と呼ばれているんです!! それと庄内川は全長96kmもあるんだよ。だいたい名古屋から浜松まで同じ距離だね。



工事の概要

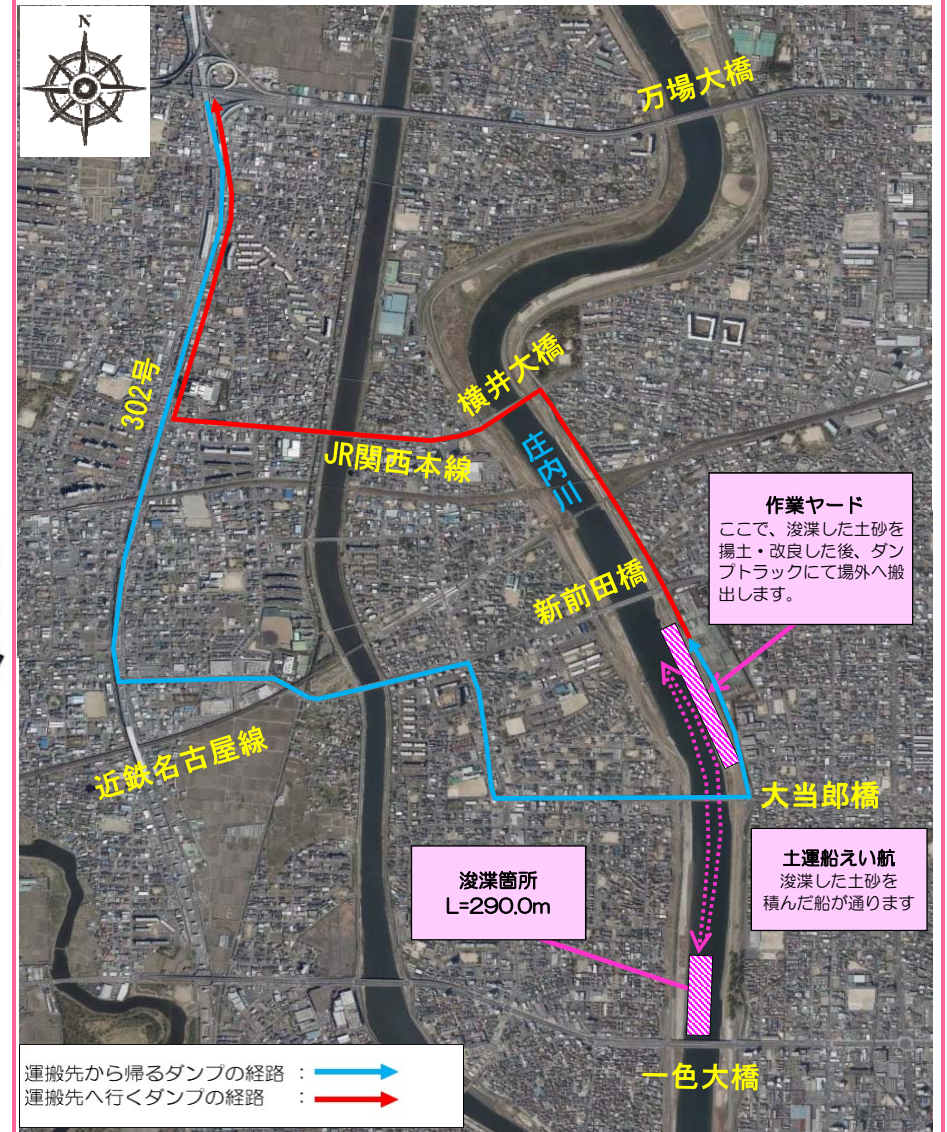
工事名：令和2年度 庄内川大増地地区しゅんせつ工事
工期：令和2年10月1日から令和3年2月1日まで

発注者：国土交通省 中部地方整備局 庄内川河川事務所

施工者：みらい建設工業株式会社

連絡先：庄内川作業所 (052)-304-9061 080-8001-3653【鈴木】

工事エリア



工事工程表

	令和2年			令和3年	年末年始休暇
	10月	11月	12月	1月	
準備工	[Bar]				
浚渫工		[Bar]			
改良工		[Bar]			
運搬工		[Bar]			
片付け				[Bar]	

令和2年度 庄内川大蟬螂地区しゅんせつ工事

庄内川の洪水対策として、河底を掘り下げる工事を行います。大変ご迷惑をおかけしますが、ご理解とご協力を賜りますようお願いいたします。

工事概要

工事場所 : 名古屋市中川区大蟬螂町地先
 工期 : 令和 2年10月 1日～令和 3年 2月 1日
 工種 : 浚渫工 11,800m³【延長L=290.0m】
 浚渫土改良 16,200m³
 土砂等運搬 16,200m³
 仮設工 1式

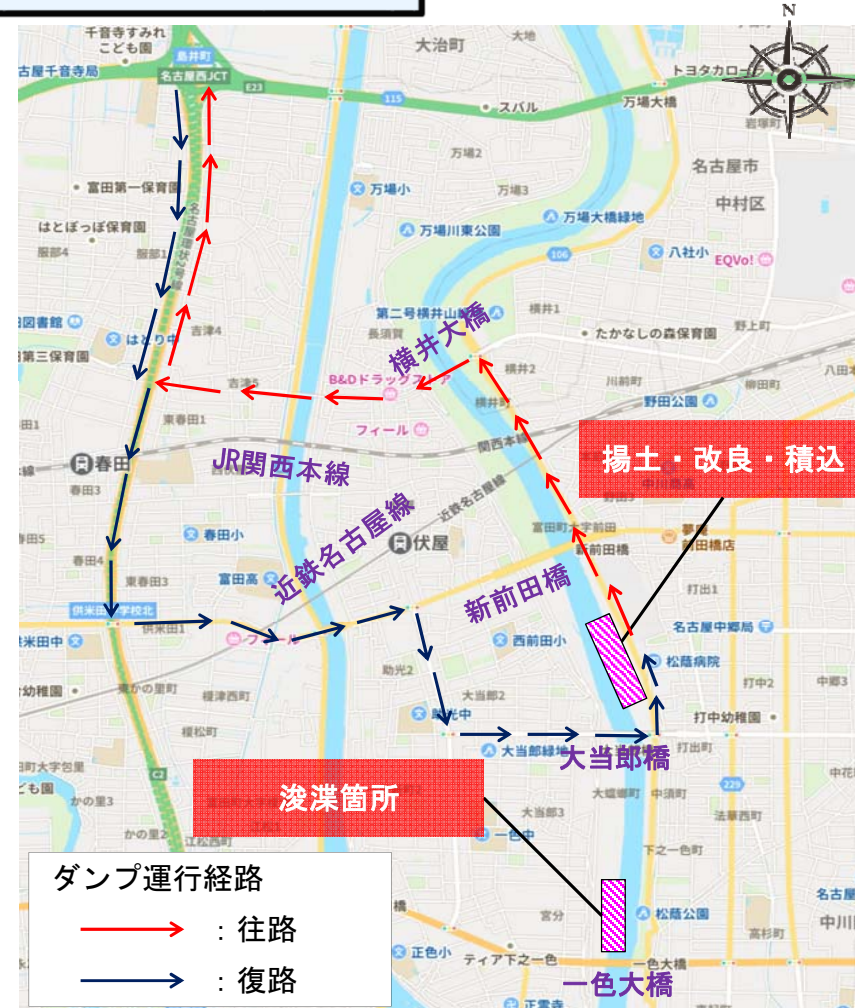
発注者 : 国土交通省 中部地方整備局 庄内川河川事務所
 庄内川第一出張所
 名古屋市中村区岩塚町西起168 TEL 052-411-2539

施工会社 : みらい建設工業株式会社
 [現場事務所] 名古屋市中川区伏屋3丁目1204
 TEL : 052-655-6623 FAX : 052-655-6611
 [現場代理人] 鈴木崇史 TEL : 080-8001-3653
 [監理技術者] 西田 竜 TEL : 080-2203-6445

計画工程表

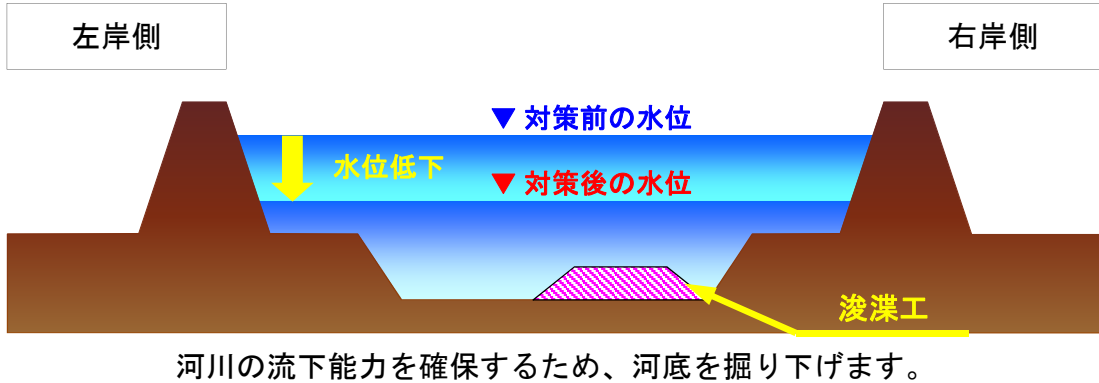
	令和 2年			令和 3年
	10月	11月	12月	1月
準備工				年末年始休暇
浚渫工				
浚渫土改良				
土砂等運搬				
片付け				

工事位置図

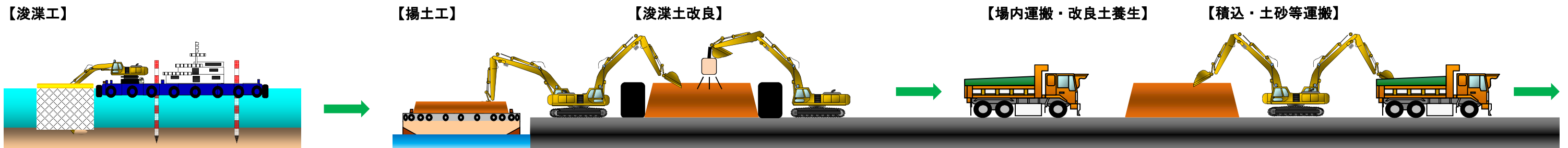


- ダンプトラックでの運搬作業は、11月10日から開始する予定です。
- ダンプトラックは6時15分より入場します。
- ダンプトラックでの運搬作業がある日は、7時から 16時まで工事を行います。ダンプトラックでの運搬作業がない日は、8時から17時まで工事を行います。
- ダンプトラックの運行は1日30台程度となります。
- 工事車両出入口には、交通誘導員を配置し、一般車両優先で誘導を行います。
- 土曜・日曜は工事は休みです。
- 工事箇所は、関係者以外立入り禁止とします。
- その他、ご不明な点がございましたら、左記みらい建設工業(株)までご連絡ください。

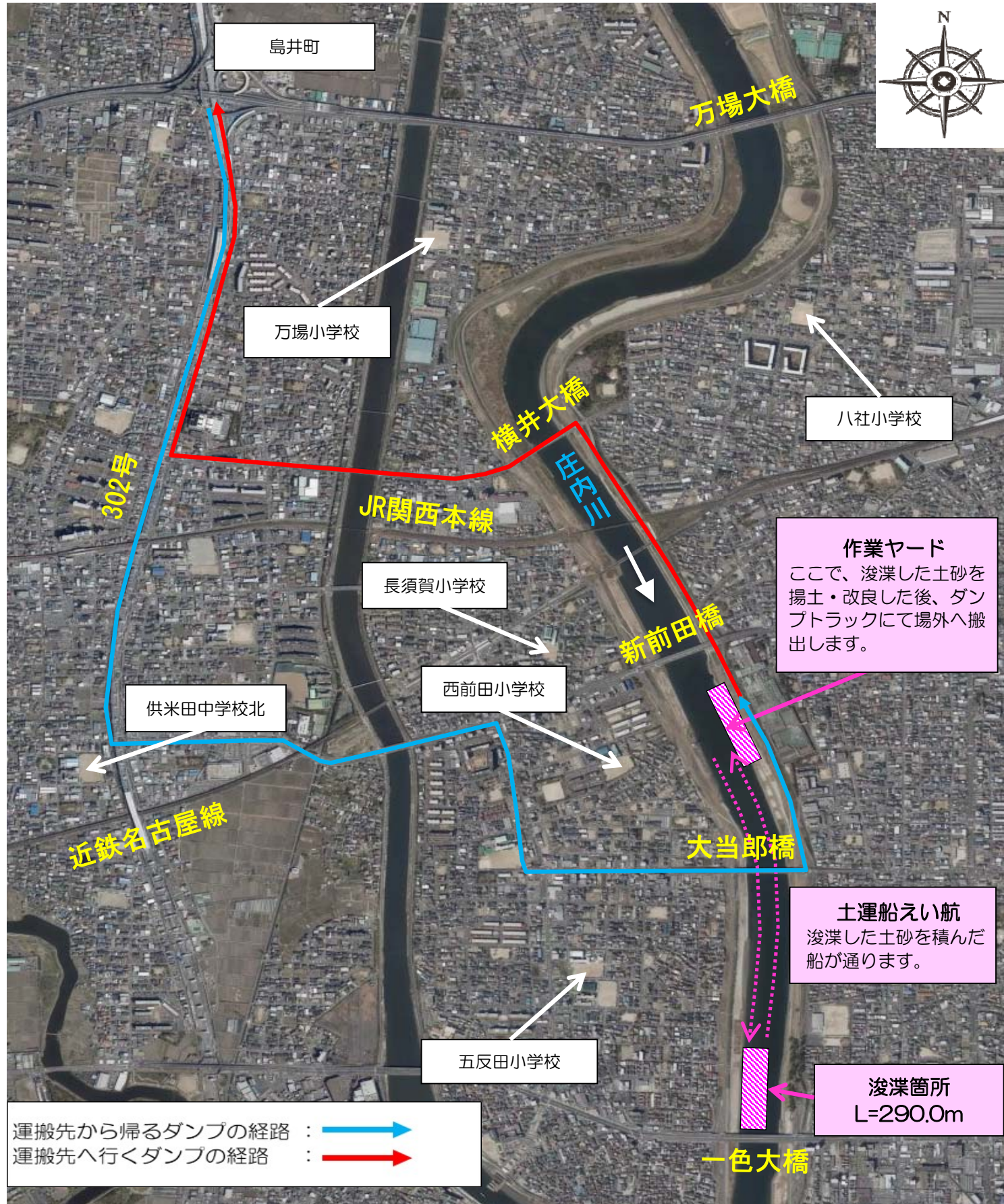
しゅんせつイメージ



工事の流れ



令和2年度 庄内川大蠓螂地区しゅんせつ工事



工事位置図



浚渫状況



浚渫状況



土運船運搬状況