

洪水対策の為、遊水地の堤防を整備する工事です

令和4年度 庄内川小田井地区築堤工事

工期 令和5年 4月 3日 ~ 令和6年 2月29日
(工期が延長する可能性があります)

安全第一で工事を行います。
工事中規制や通行止となる箇所が発生します。
ご理解とご協力をお願いいたします。



遊水地とは?

洪水時に一時的に水を溜めて
水害から街を守っています。
普段は緑豊かな公園です。

堤防の高さUP

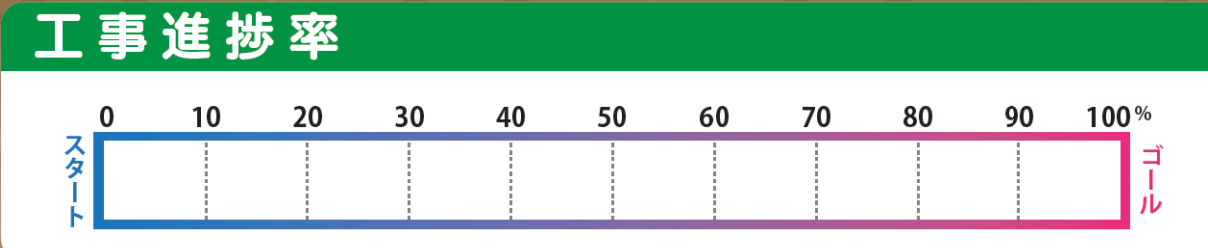
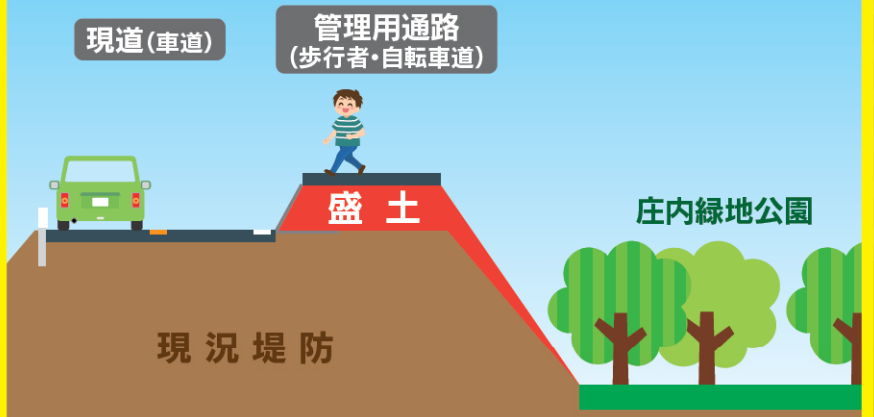
アスファルト舗装

庄内川

庄内緑地公園
(小田井遊水地)



工事完成イメージ



発注者

国土交通省 中部地方整備局
庄内川河川事務所 庄内川第一出張所
TEL : 052-411-2539

施工者

中部土木株式会社
TEL : 052-777-3312
【現場代理人・監理技術者】水野 剛史



工事のお知らせ



日頃より、国土交通行政にご理解・ご協力ありがとうございます。

この度、国土交通省 中部地方整備局 庄内川河川事務所の発注において、庄内川の洪水対策として、遊水池の整備を行います。

工事期間中においては、交通規制、騒音・振動により大変ご不便ご迷惑おかけしますが、細心の注意を払い工事を進めていきますので、何卒ご理解とご協力を賜りますようお願いいたします。

● 工事概要

工事名 : 令和4年度 庄内川小田井地区築堤工事

工事場所 : 名古屋市西区山田町大字上小田井地内 (地図参照)

工事期間 : 令和5年7月上旬から令和6年2月29日まで
(上記期間は調査工も含む為、本施工は9月上旬頃より行います。
また、工事期間が延長する可能性があります。)

作業時間 : 8:00~17:00 (土曜・日曜・祝日は休工)
(工事の状況により変更する場合は事前にお知らせします。)

工事内容 : 河川土工、法覆護岸工、付帯道路工、堤脚保護工、調査工

● 工事期間中のお知らせ

工事期間中は通行者・利用者の安全確保に伴い、通行箇所の変更が発生します。現地の看板・誘導員の指示に従って下さい。ご協力の程宜しくをお願いいたします。

● 計画工程表

本工事開始予定

工期延長する
可能性があります

工種	R5.7月	R5.8月	R5.9月	R5.10月	R5.11月	R5.12月	R6.1月	R6.2月
準備工・調査工	■	■						
切り直し道路			■	■	■			
現道の改良・舗装					■	■	■	
堤体盛土・舗装							■	■
片付け								■

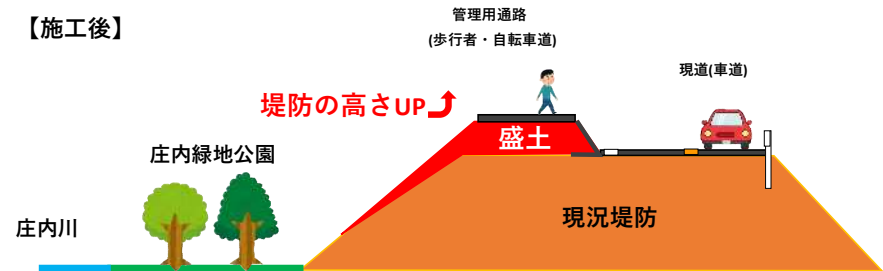
● 工事場所位置図

※ 工事期間中、堤防歩行者道及び堤防坂路が利用できない期間がありますが、別途お知らせします。



● 工事イメージ図

【施工後】



● お問い合わせ先

【発注者】

国土交通省 中部地方整備局
庄内川河川事務所 庄内川第一出張所

【受注者】

中部土木株式会社
名古屋市名東区社台三丁目125番地

TEL 052-411-2539
FAX 052-413-0394

TEL 052-777-3312
FAX 052-777-3365

現場代理人・監理技術者 水野 剛史

携帯 080-1591-4259



工事による堤防道路規制のお知らせ



— 歩道通行規制箇所(ステップ1.2.3)
 — 坂路通行規制箇所(ステップ2のみ)
 → 歩行者・自転車公園進入路
 ↔ 歩行者・自転車用迂回路



工事の為、上記3ステップによる交通規制を行います。
 堤防ご通行の方は、上記ルートへの迂回をお願いいたします。
 ご理解、ご協力の程よろしくをお願いいたします。

発注者：国土交通省 中部地方整備局 庄内川河川事務所
 施工者：中部土木(株) 現場代理人 水野 剛史(TEL:080-1591-4259)
 監理技術者



庄内緑地公園をご利用の方へ



歩道通行止め予定期間 令和5年9月中旬から令和6年2月中旬まで (※ 工事期間延期の可能性あり)



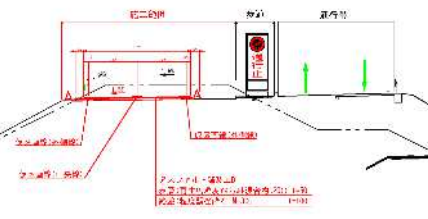
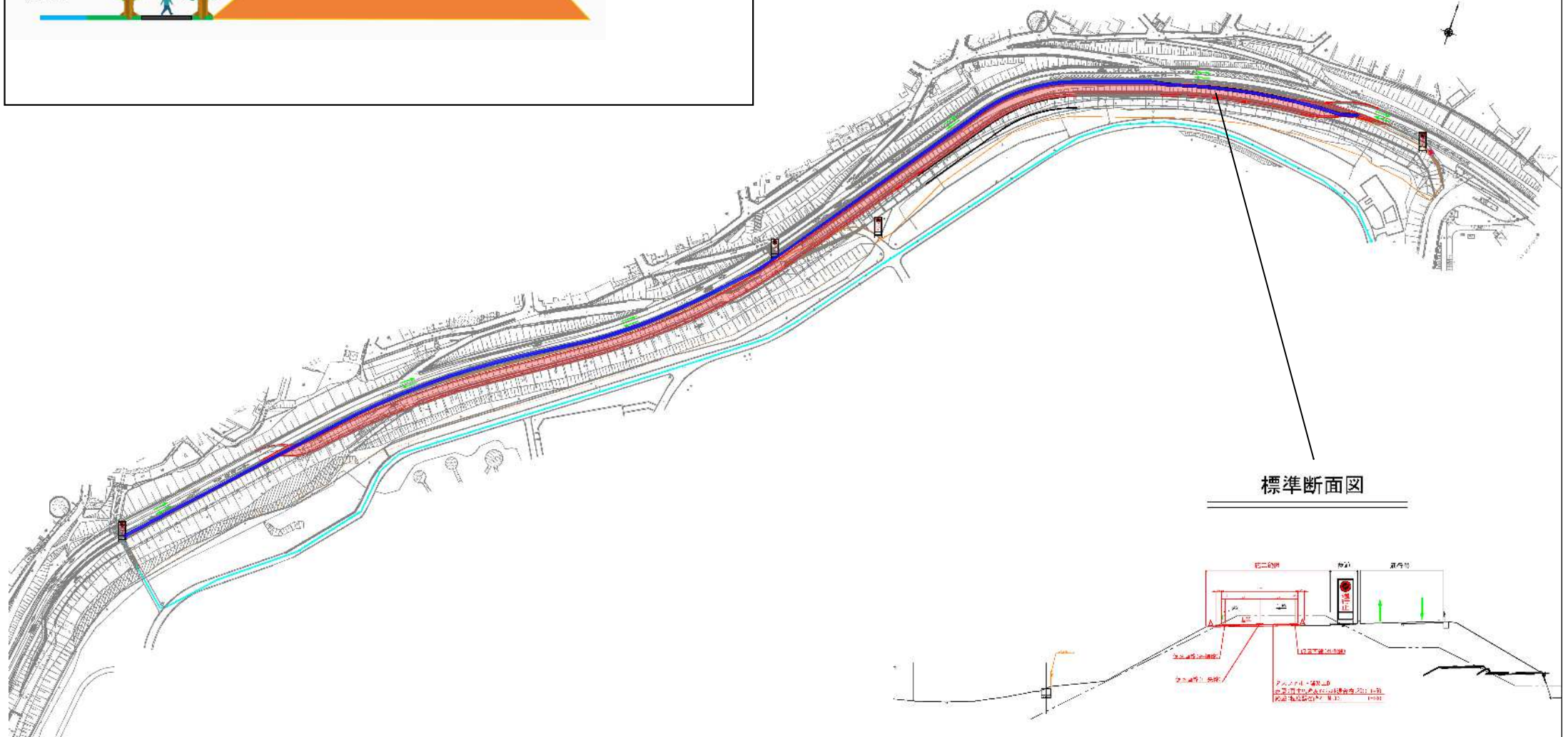
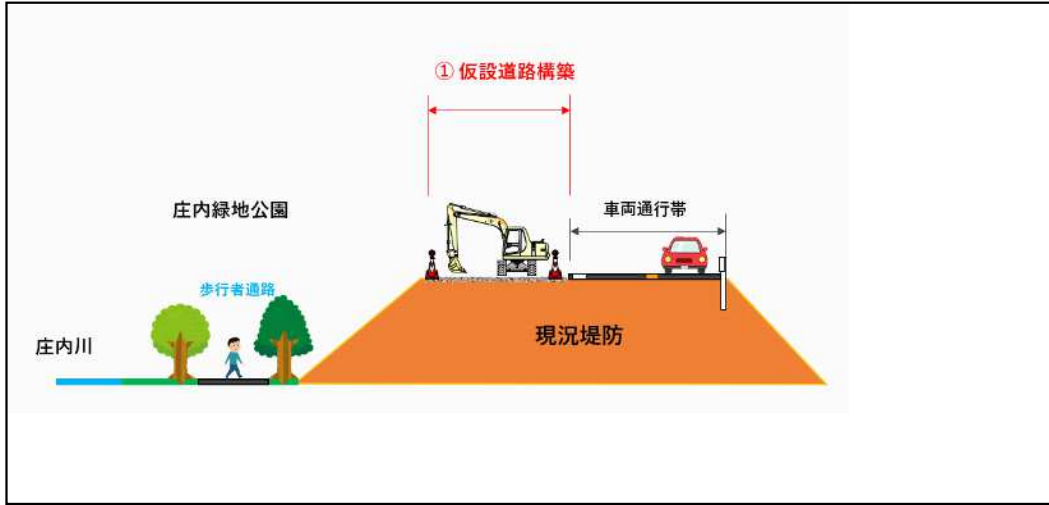
工事の為上記箇所の交通規制を行います。
 公園をご利用される方は上記ルートへの迂回をお願いいたします。
 ご理解、ご協力の程よろしくをお願いいたします。

発注者：国土交通省 中部地方整備局 庄内川河川事務所
 施工者：中部土木(株) 現場代理人 水野 剛史
 監理技術者

STEP1 ※歩行者・自転車通行止め 施工時期：9月上旬～10月下旬（※工期延期の可能性あり）

仮設工（仮設道路設置）

- 凡例
- 現況歩道
 - 施工箇所
 - 車両通行帯
 - 歩行者迂回路



STEP2

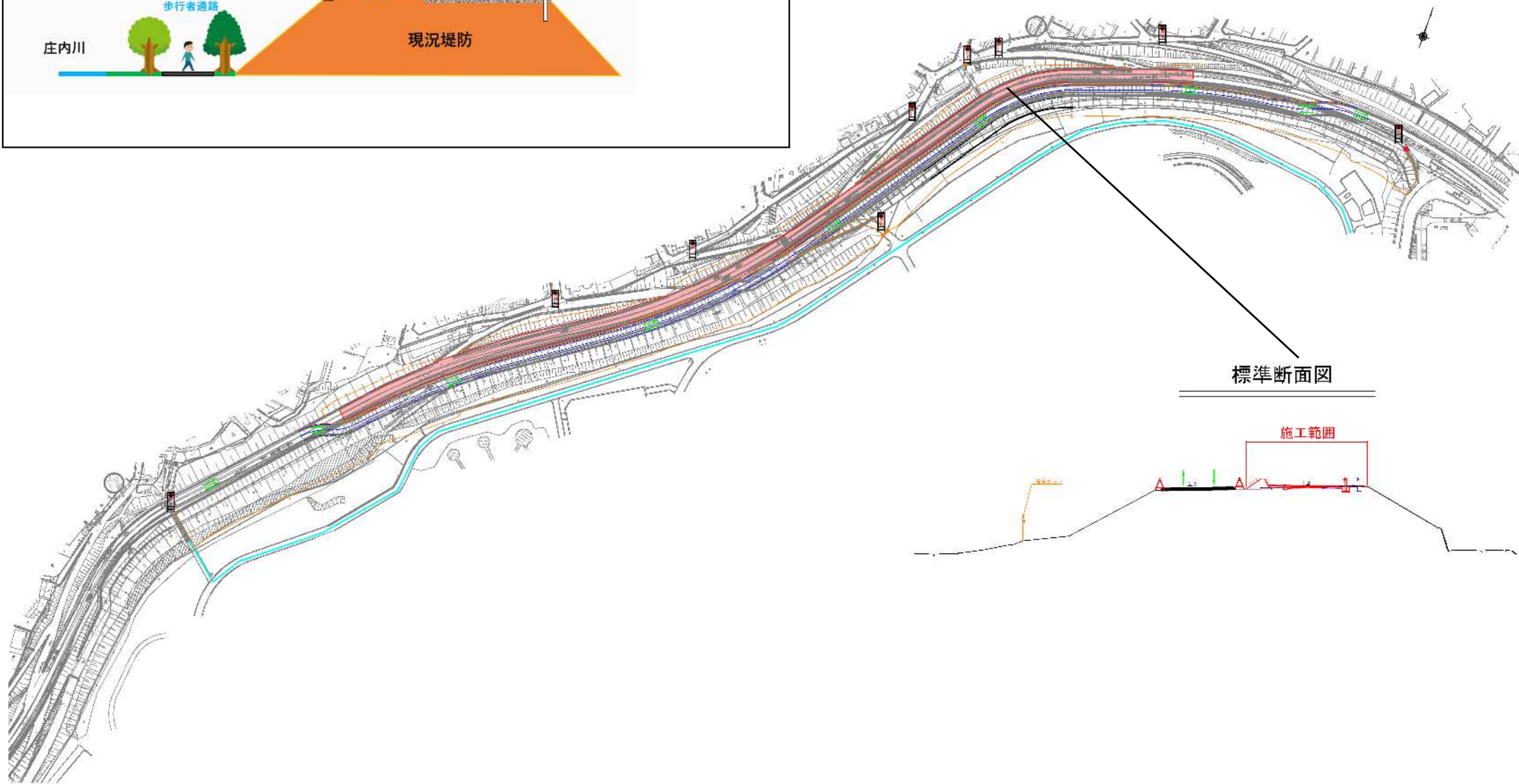
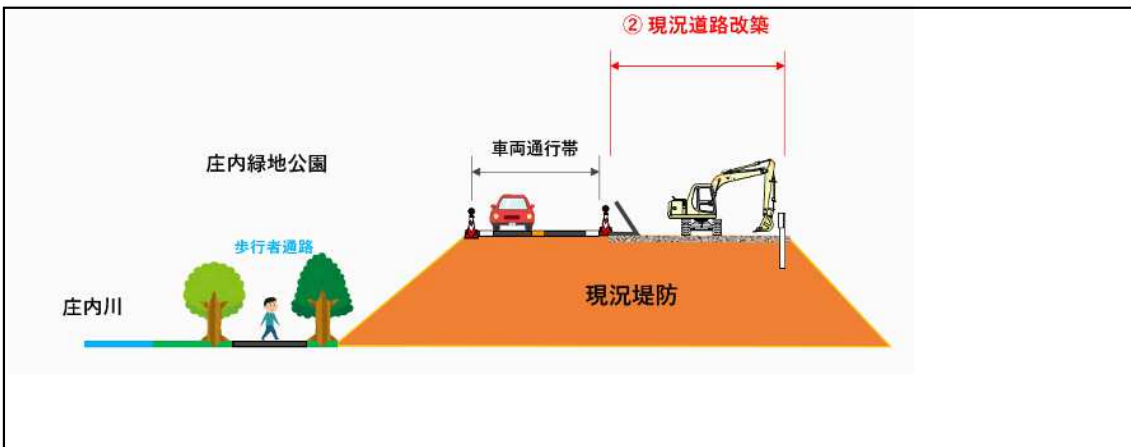
※歩行者・自転車通行止め
※川裏道路スロープ通行止め

施工時期：10月下旬～12月下旬

(※工期延期の可能性あり)

付帯道路工（現況道路改築）

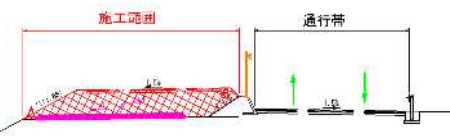
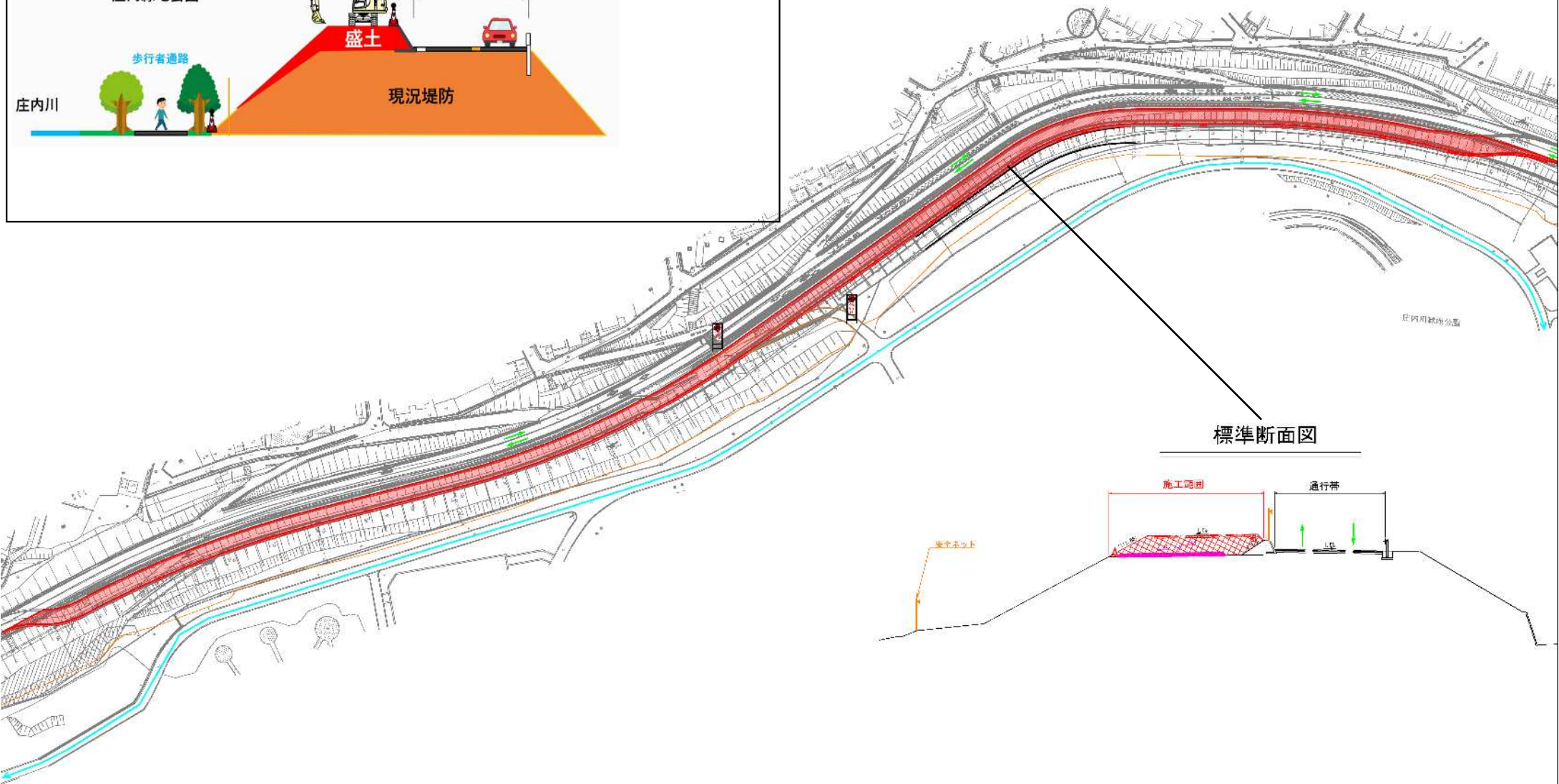
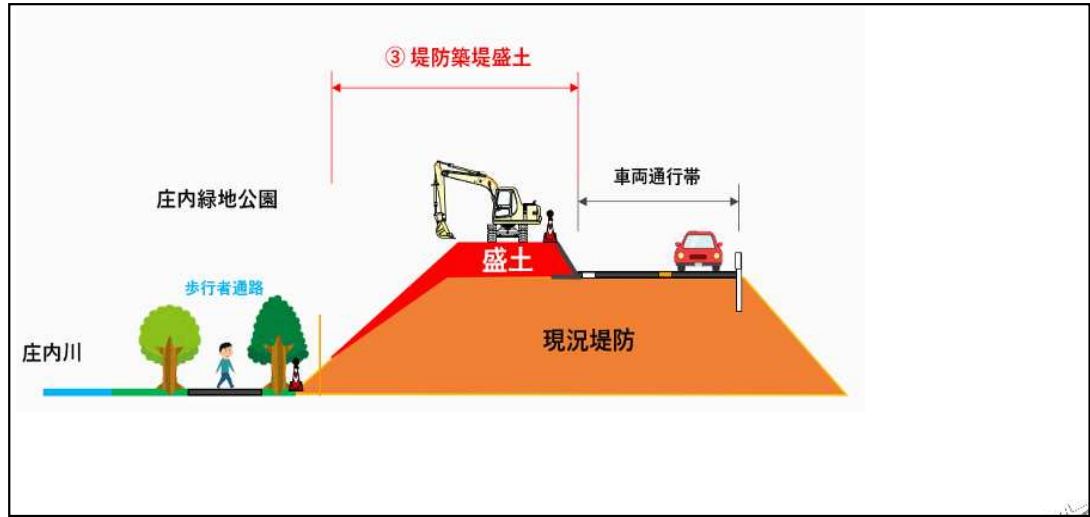
- 凡例
- 施工箇所
 - 車両通行帯
 - 歩行者迂回路



STEP3 ※歩行者・自転車通行止め 施工時期：12月下旬～2月下旬 (※工期延期の可能性あり)

河川土工 (築堤盛土)

- 凡例
- 施工箇所
 - 車両通行帯
 - 歩行者迂回路



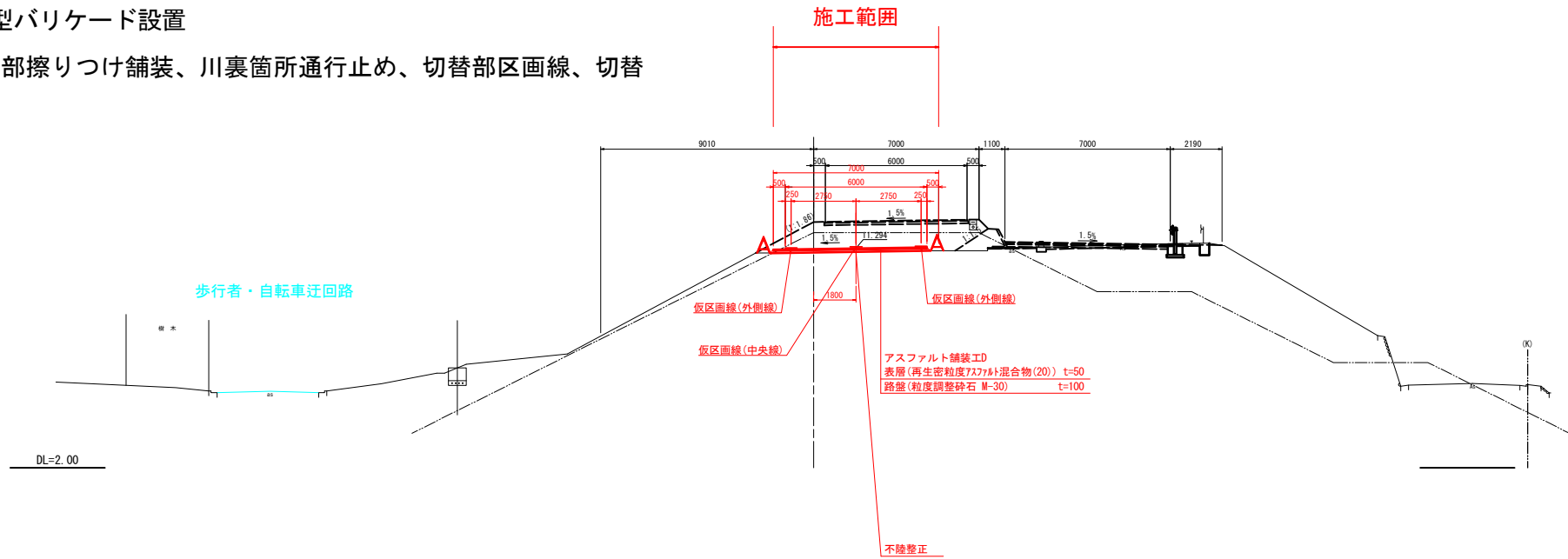
○ 施工フロー

標準横断図(1)

STEP1 S=1:100

※ 歩行者・自転車公園内迂回路使用

- ① 不陸整正
- ② 路盤整生
- ③ 表層工
- ④ 仮設ガードレール設置 (切回し道路起終点各40m)
- ⑤ 仮区画線設置
- ⑥ 仮設A型バリケード設置
- ⑦ 起終点部擦りつけ舗装、川裏箇所通行止め、切替部区画線、切替



○ 施工フロー

標準横断図(3)

STEP3 S-1:100

※ 歩行者・自転車公園内迂回路使用

- ① 仮設防護柵撤去(切回し道路起終点部40m)・仮設バリケード撤去
- ② 路体(築堤)盛土・法面整形 (ICT施工)
- ③ 庄内緑地公園スロープ堤脚保護工
- ④ 距離標 2箇所、車止め、階段工2箇所
- ⑤ 光ケーブル配管工
- ⑥ 路盤工・表層工
- ⑦ 植生工(張芝・市松芝)

