

多治見かわまちづくり計画（上流区間） 事業説明資料

令和5年7月

多治見市役所 建設部

国土交通省 中部地方整備局 庄内川河川事務所

土岐川河川敷における基盤整備計画 ~平面計画~



かごマット護岸～虎渓大橋にかけて、多目的空間、散策路等の整備を計画。



【階段護岸】
 福祉施設前面に階段護岸を整備
 階段護岸で、川側に降りることが可能

多治見橋上流部
 階段護岸

【階段、護岸】
 市道への階段（橋下流側）を整備
 ※橋梁管理者との協議・調整により、内容が変更される可能性があります

【散策路】

【桜等の移植】
 現存する樹木（桜など）を階段護岸の平地に移植

福祉施設前の樹木（桜など）

【多目的空間】
 概ね2年に1回冠水する地盤高より高い範囲で整備
 樹木を伐開、地形を均す

※図中の赤色ラインが基盤整備計画（案）を示す
 ※図中の青色ラインが、代表横断面を示す（P8,9参照）

※現地条件や協議会等の意見を踏まえて、今後内容が変更される可能性があります。

土岐川河川敷における基盤整備計画 ~平面計画~



<利活用のイメージ>

階段護岸を観覧席としたステージ利用



(他河川事例)

桜の鑑賞 (花見)



(他河川事例)

マルシェ、フリーマーケット



(他河川事例)

ジョギング、ウォーキング



(他河川事例)

バーベキュー



(他河川事例)

水辺の体験活動



R3子供釣り大会



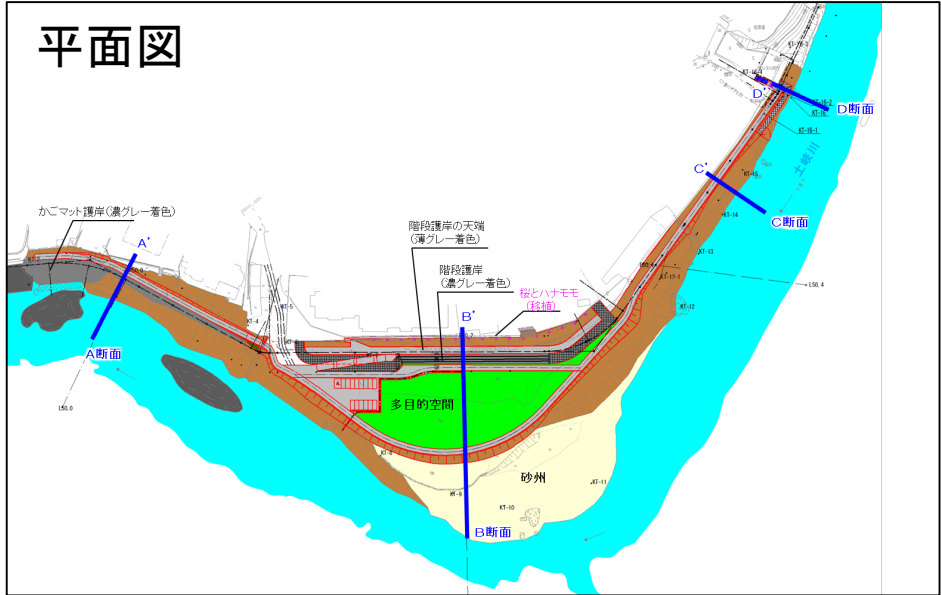
土岐川河川敷における基盤整備計画 ～平面計画（参考）～



※図中の赤色ラインが基盤整備計画（案）を示す

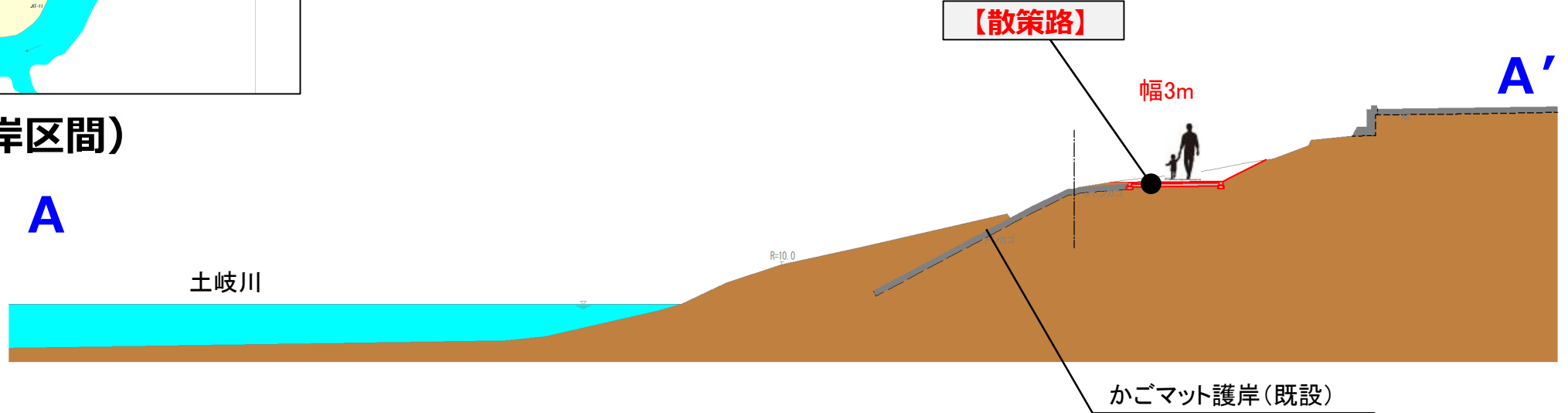
※現地条件や協議会等の意見を踏まえて、今後内容が変更される可能性があります。

土岐川河川敷における基盤整備計画 ~横断計画(1)~

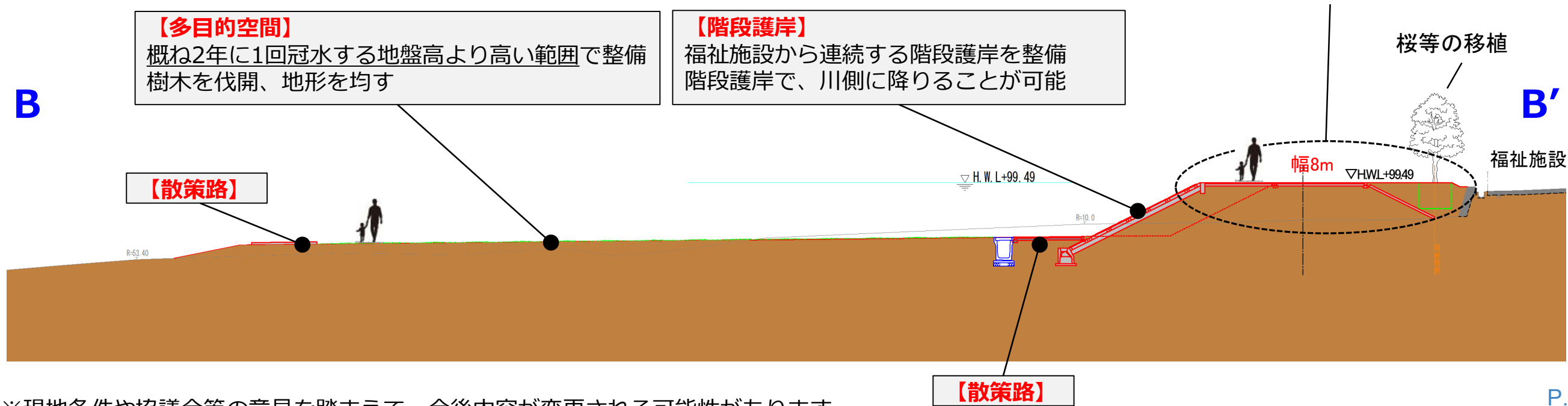


※図中の赤色ラインが基盤整備計画(案)を示す

A断面(かごマット護岸区間)

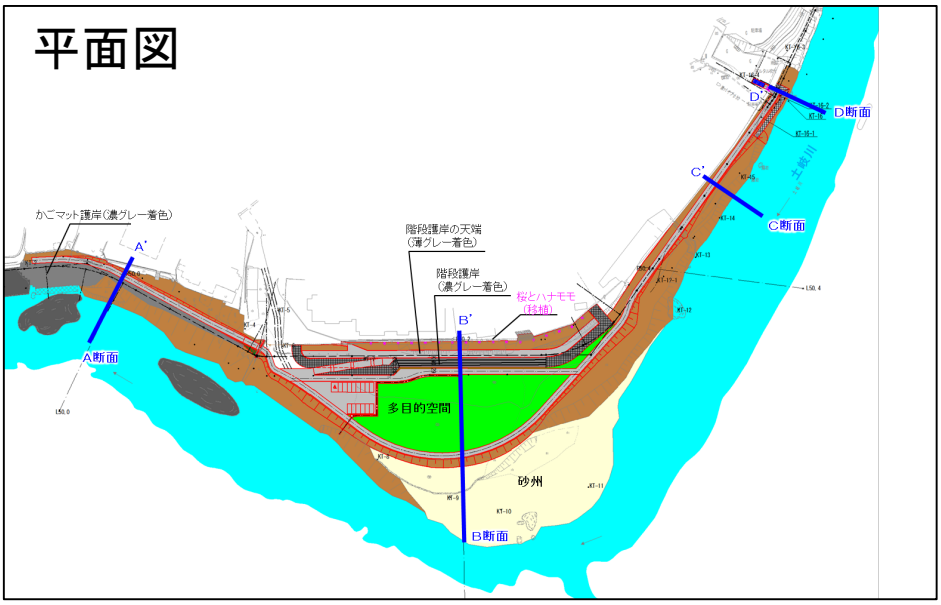


B断面(多目的空間)



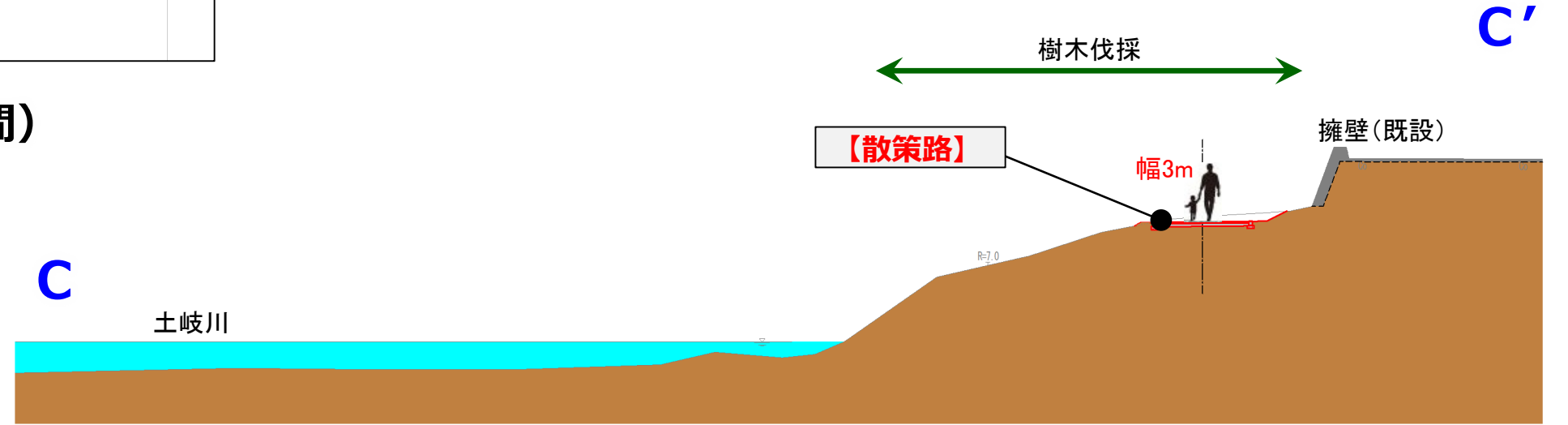
※現地条件や協議会等の意見を踏まえて、今後内容が変更される可能性があります。

土岐川河川敷における基盤整備計画 ～横断計画（2）～

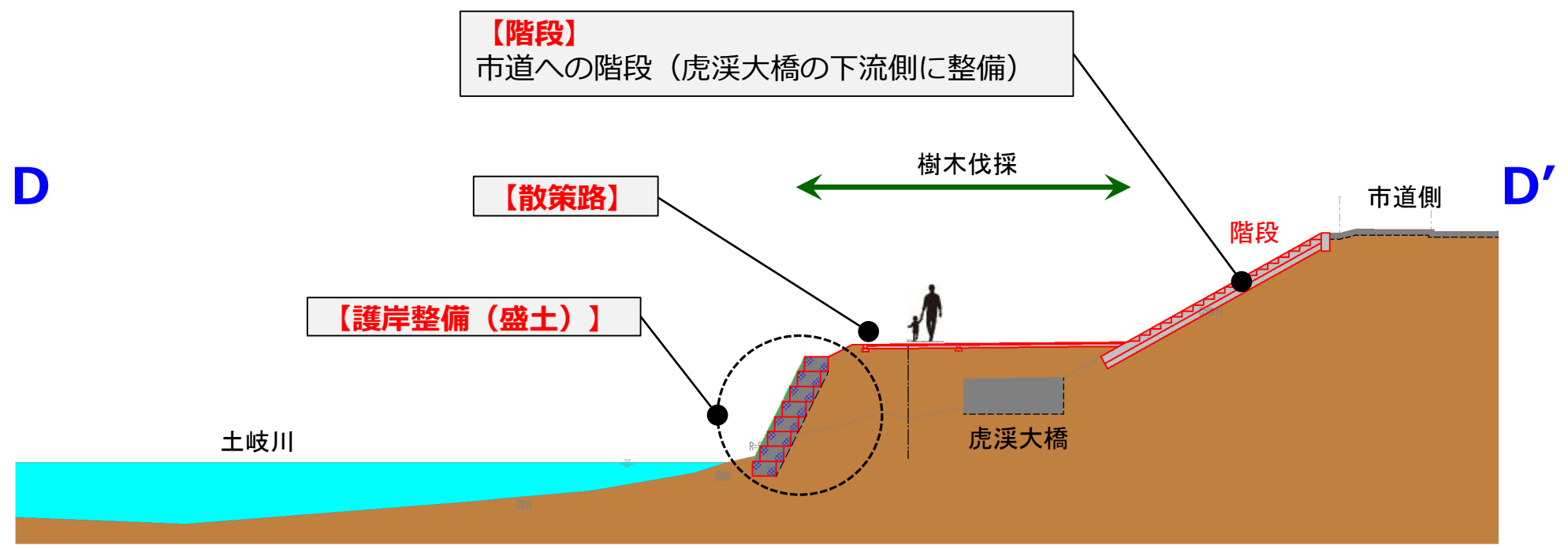


※図中の赤色ラインが基盤整備計画（案）を示す

C断面（多目的空間上流区間）



D断面（虎溪大橋）



※現地条件や協議会等の意見を踏まえて、今後内容が変更される可能性があります。