



令和4年2月11日(金)
国土交通省 関東地方整備局
甲府河川国道事務所
国土交通省 中部地方整備局
静岡国道事務所

記者発表資料



国道139号 道の駅なるさわ～朝霧さわやかパーキング
において実施していたタイヤチェックを終了します。
【第2報（終報）】

降雪に伴い、2月10日(木)5時30分から実施していた国道139号道の駅なるさわ～朝霧さわやかパーキング間でのタイヤチェックについて、降雪が落ち着き、除雪作業が完了したため、2月11日(金)11時30分をもってタイヤチェックを終了しました。ご協力ありがとうございました。

《終了箇所》

国道139号

やまなしけん みなみつるぐん なるさわむら

山梨県南都留郡鳴沢村（道の駅なるさわ）～

しずおかけん ふじのみやし ふもと

静岡県富士宮市麓（朝霧さわやかパーキング）(L=15.0km)

《チェック終了》

令和4年2月11日(金) 11時30分

引き続き、やむを得ず運転する場合には、冬用タイヤの装着とチェーンの携行・早めの装着をお願いします。

発表記者クラブ

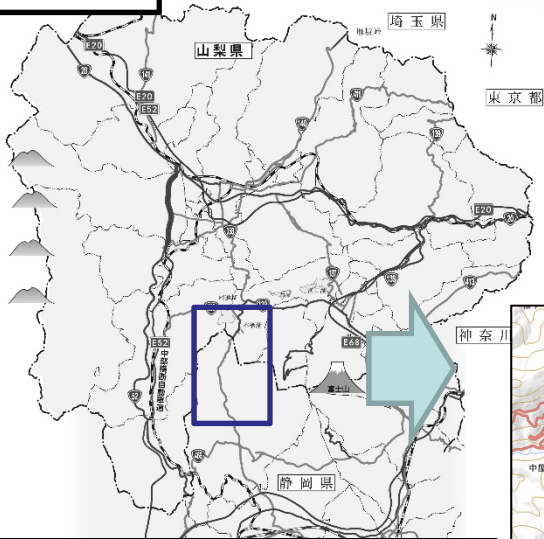
竹芝記者クラブ、神奈川建設記者会、山梨県政記者クラブ、静岡県政記者クラブ

問い合わせ先

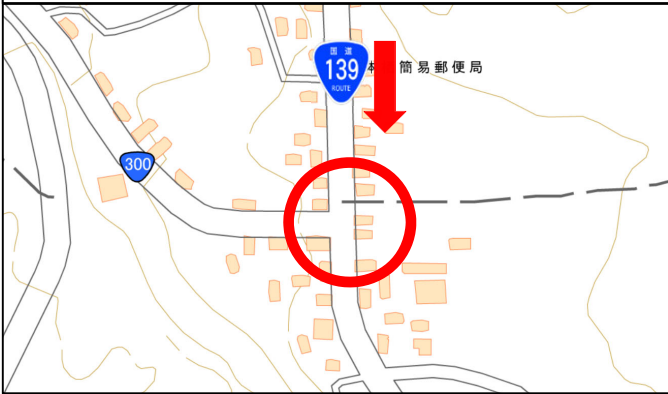
国土交通省関東地方整備局 副所長(道)	松澤	甲府河川国道事務所 尚利(まつさわ なおとし)	055-253-5684
計画課長	三森	基裕(みつもり もとひろ)	同上
国土交通省中部地方整備局 災害対策支部	広報担当	静岡国道事務所	054-250-8923

位置図

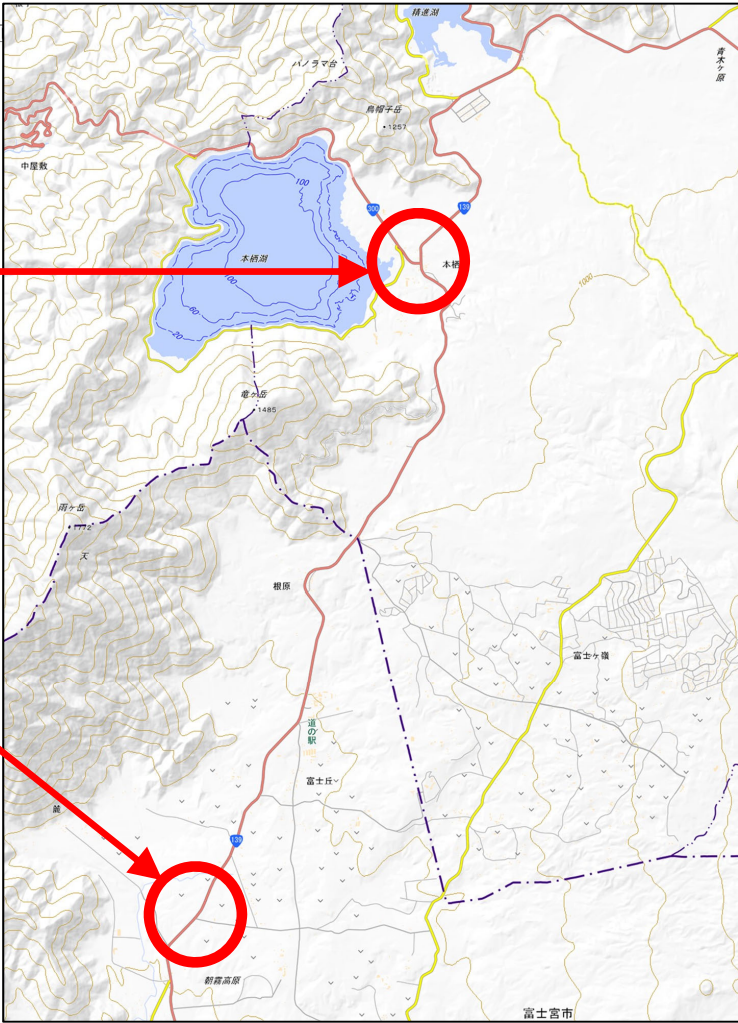
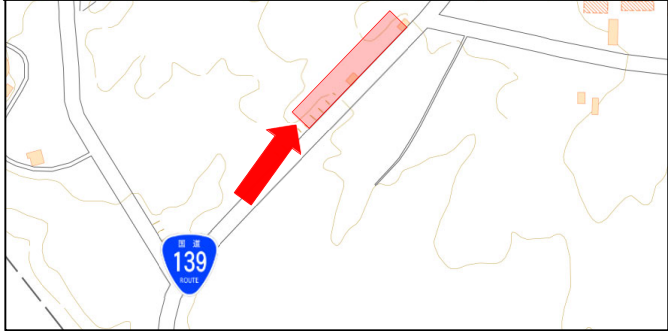
国道139号のタイヤチェック終了箇所



タイヤチェック終了箇所(本栖交差点)



タイヤチェック終了箇所(朝霧さわやかパーキング)



道路情報は下記サイトにて確認できます。

- 山梨県側の情報：甲府河川国道事務所のホームページ、ツイッター
ホームページ：<https://www.ktr.mlit.go.jp/koufu/>
公式ツイッター：https://twitter.com/mlit_kofu
- 静岡県側の情報：静岡国道事務所のホームページ、ツイッター
ホームページ：<https://www.cbr.mlit.go.jp/shizukoku/>
公式ツイッター：https://twitter.com/mlit_shizukoku