

令和7年2月10日
国土交通省 中部地方整備局
静岡国道事務所

国道1号 藤枝バイパス

夜間全面通行止め 及び 車線切り替え のお知らせ

～ 令和8年度(予定) 4車線化に向けて ～

1. 概要

国道1号藤枝バイパス 広幡IC～藪田東IC間(延長1.5km)の4車線化については、令和8年度開通見通しとしており、今後、4車線化に向けた工事を実施していくため、段階的に上下線の車線を切り替えることを予定しております。

この度、内谷IC～谷稲葉IC間の夜間全面通行止め及び上り線の車線切り替えを実施しますのでお知らせいたします。

ご利用の皆様にはご迷惑をお掛けしますが、ご理解とご協力、安全な通行をお願いいたします。

2. 夜間通行止め概要

- (1) 区間：国道1号 藤枝バイパス 内谷IC～谷稲葉IC間
(2) 内容：上下線 夜間全面通行止め ※夜21時～翌朝6時まで(土日除く)
(3) 期間：令和7年3月17日(月)～3月28日(金)までのうち5日間を予定

※気象状況、作業の進捗状況等により期間や時間、作業日数を変更する場合があります。

※作業予定日を変更した場合は、静岡国道事務所公式Xや道路情報板等にてお知らせいたします。

日	月	火	水	木	金	土
3/16	3/17	3/18	3/19	3/20	3/21	3/22
	■	■	■	■	△	
3/23	3/24	3/25	3/26	3/27	3/28	3/29
	△	△	△	■	△	

■：作業予定日(夜21時～翌朝6時)

△：予備日(夜21時～翌朝6時)

3. 車線切り替え概要

- (1) 区間：国道1号 藤枝バイパス 広幡IC～藪田東IC間(上り線)
(2) 日時：令和7年3月28日(金)朝6時(予備日：3月29日(土)朝6時)

4. 資料 別紙-1 夜間全面通行止めのお知らせ

別紙-2 車線切り替え・車線切り替えステップ

5. 配布先 静岡県政記者クラブ、静岡市記者クラブ、藤枝市記者クラブ

6. お問い合わせ先 国土交通省 中部地方整備局 静岡国道事務所

副所長 辻 英雄 TEL 054-250-8900

工務課長 岡田 豊 E-mail cbr-sizukoku@mlit.go.jp

静岡国道事務所ホームページ <https://www.cbr.mlit.go.jp/shizukoku/>

静岡国道事務所公式X(旧ツイッター) @mlit_shizukoku



LINEで通報

道路の異状を発見したら・・・道路緊急ダイヤル #9910 (通話料無料・24時間受付)





国道1号 藤枝バイパス 夜間 全面通行止めのお知らせ

令和8年度(予定)の国道1号藤枝バイパス4車線化に向けての車線切り替えを実施するため、下記の日程で夜間通行止めを行います。道路利用者や沿道の皆様にはご迷惑をおかけしますが、ご理解とご協力をお願いします。

【規制区間】 国道1号 藤枝バイパス

内谷IC ~ 谷稲葉IC間

(藤枝市岡部町内谷 ~ 藤枝市谷稲葉)

<作業予定日カレンダー>

日	月	火	水	木	金	土
3/16	3/17	3/18	3/19	3/20	3/21	3/22
3/23	3/24	3/25	3/26	3/27	3/28	3/29

■：作業予定日（夜21時～翌朝6時）

△：予備日（夜21時～翌朝6時）

【規制内容】 上下線 夜間全面通行止め

【規制期間】 令和7年3月17日(月) ~ 3月28日(金)までの期間のうち5日間を予定

【規制時間】 夜21時 ~ 翌朝6時まで（土日除く）

注1) 上記の期間・時間、作業日以外は通常どおり通行できます。

注2) うぐいすパーキングについては県道側からの入場により利用できますが、バイパス本線（上り線）への流入はできません。

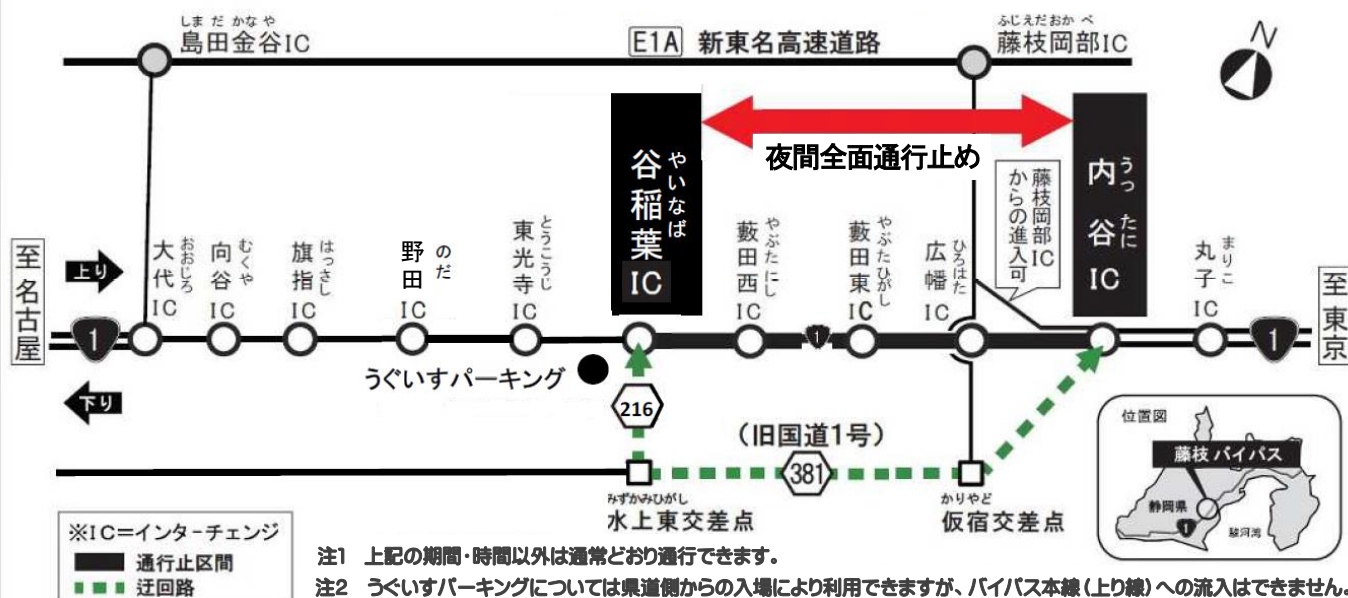
注3) 気象状況、作業の進捗状況等により期間や時間、作業日数を変更する場合があります。

注4) 作業予定日を変更した場合は、静岡国道事務所公式Xや道路情報板等にてお知らせいたします。

注5) 上記の期間は、土曜日の夜21時から月曜日の朝6時にかけては工事は行いません。

※通行（迂回）にあたっては、工事期間中に設置されます「案内看板」をご確認ください。また、特殊車両については、迂回路の通行に特殊車両通行許可証が必要となりますので、事前の確認・申請をお願いします。

通行止め区間のご案内



夜21時～翌6時（土日除く） ※気象状況・作業の進捗状況等により、日時・区間を変更する場合があります。

◎規制・渋滞に関する問い合わせ

日本道路交通情報センター TEL 050-3369-6622 携帯電話短縮ダイヤル #8011

◎工事に関する問い合わせ

国土交通省 静岡国道事務所 工務課

TEL 054-250-8903

静岡国道事務所 公式X @mlit_shizukoku

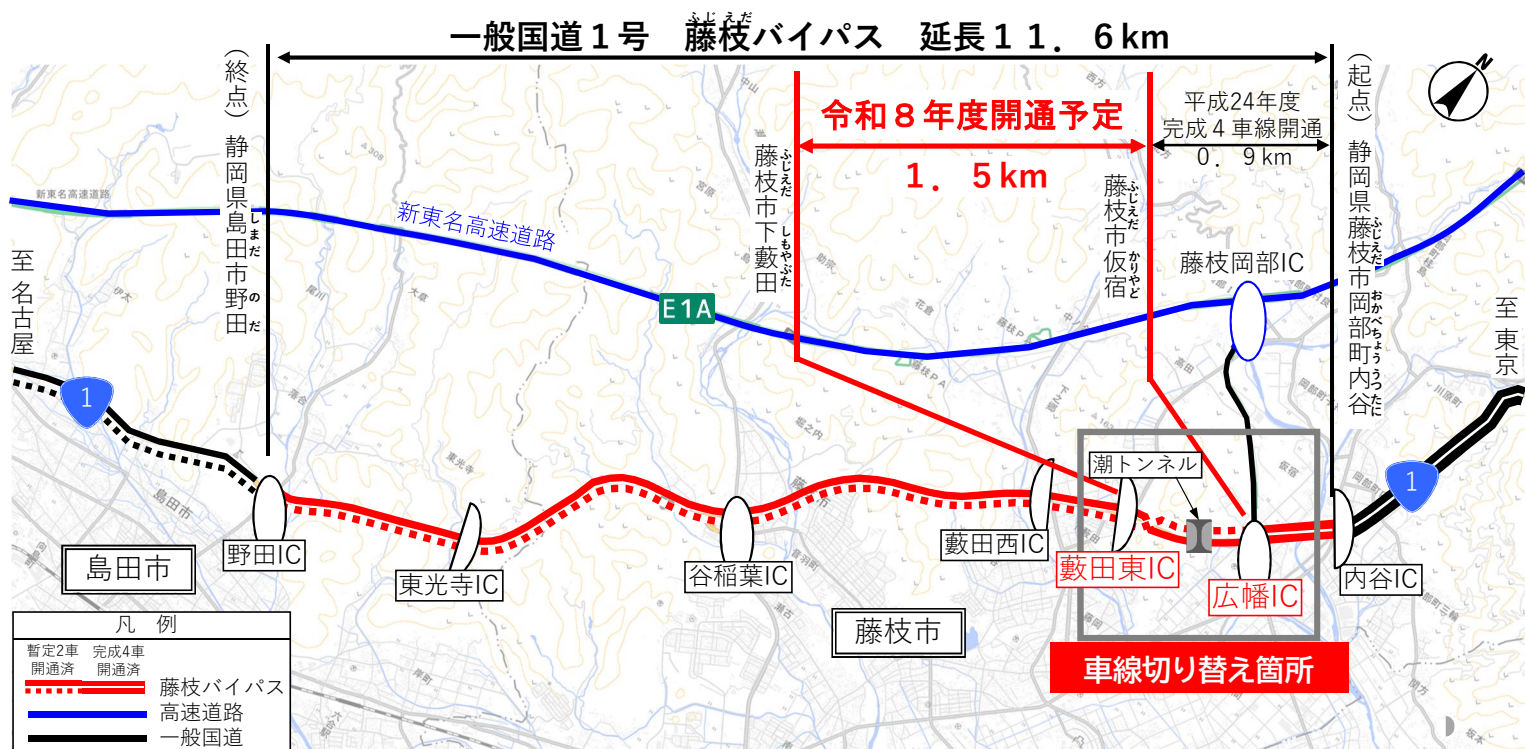


でも情報提供をしています。

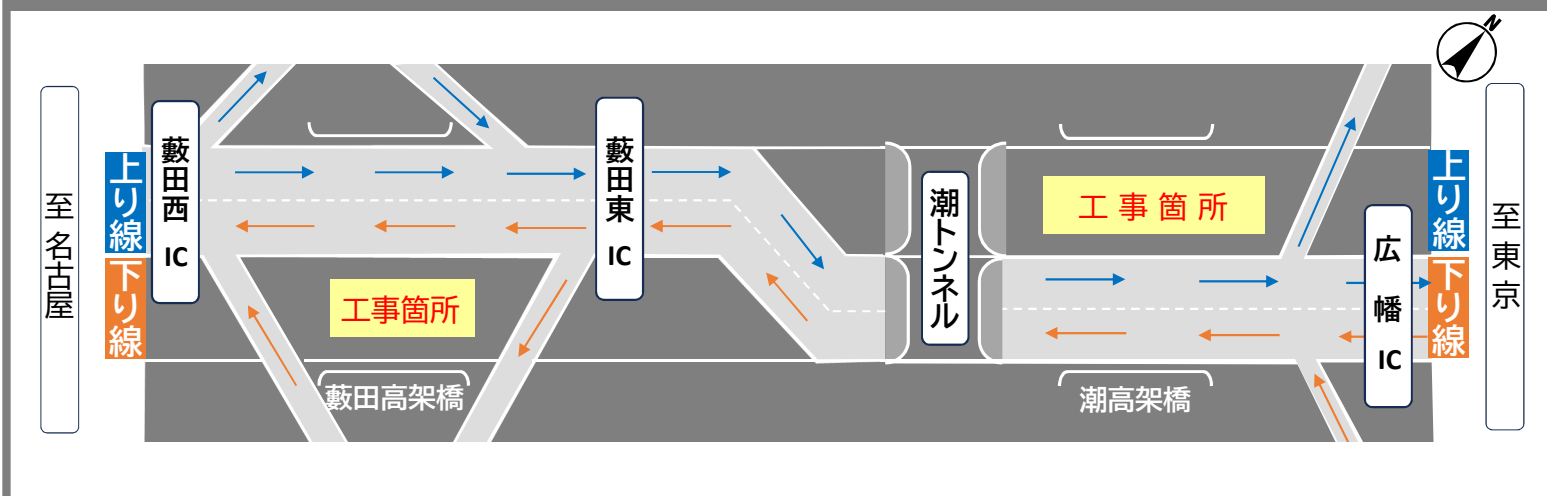
LINEで通報

道路の異状を発見したら・・・道路緊急ダイヤル #9910（通話料無料・24時間受付）

藤枝バイパス広幡 I C～藪田東 I C(上り線)車線切り替え

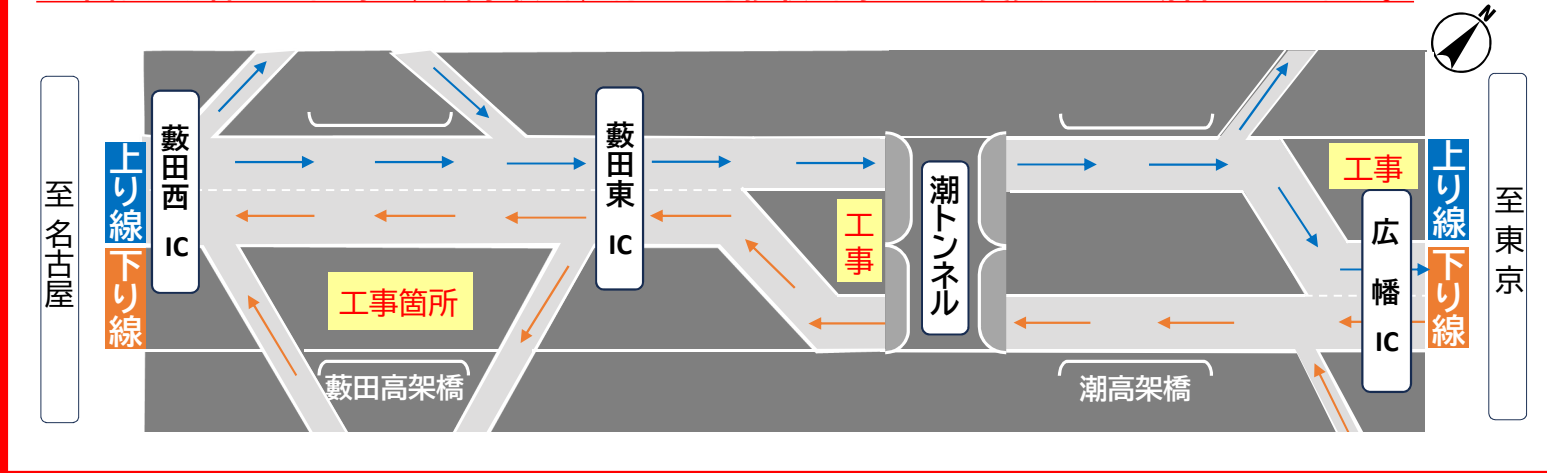


現在の車線形態

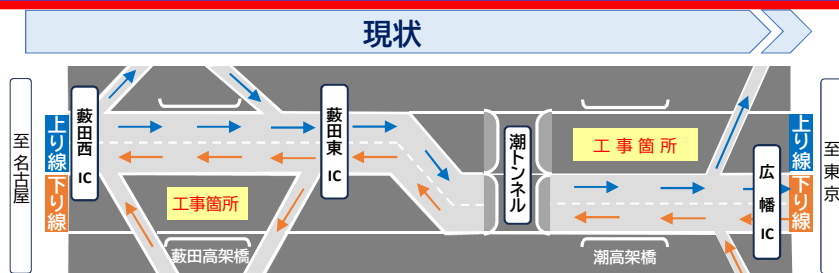


切り替え後の車線形態 (令和 7 年 3 月 28 日(金) 朝 6 時 (予備日: 3 月 29 日(土) 朝 6 時) ～)

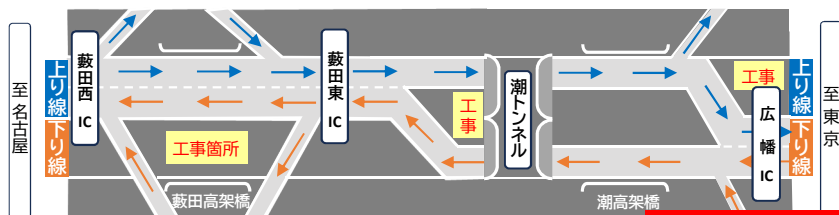
※車線切り替えの日時は、気象状況、施工の進捗状況等により変更となる場合があります。



車線切り替えステップ【広幡IC～藪田東・藪田西IC】

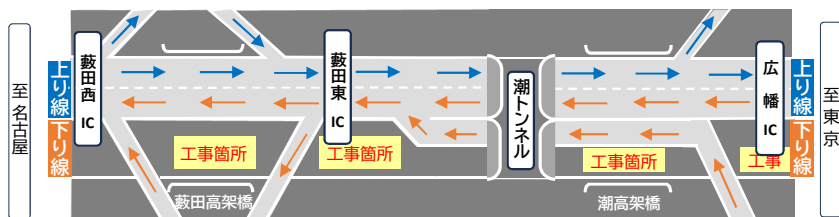


STEP 1 (令和7年3月28日朝6時 ~)

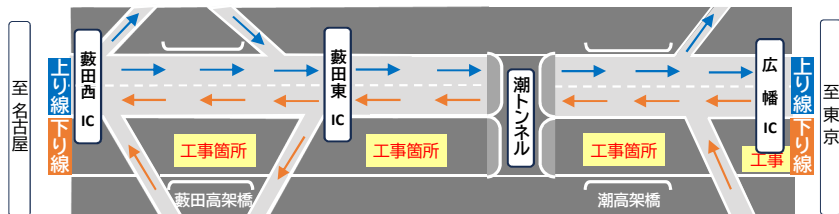


今回 変更ステップ

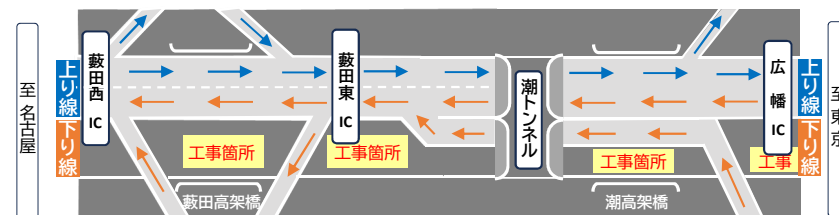
STEP 2 (令和7年7月頃 ~)



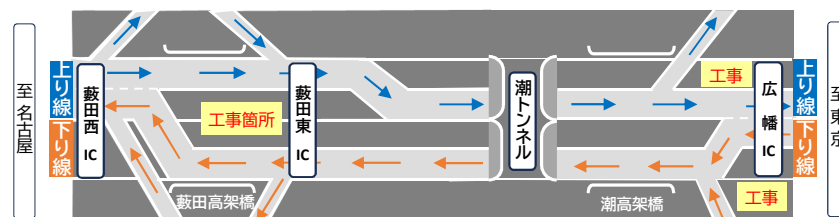
STEP 3 (令和7年8月頃 ~)



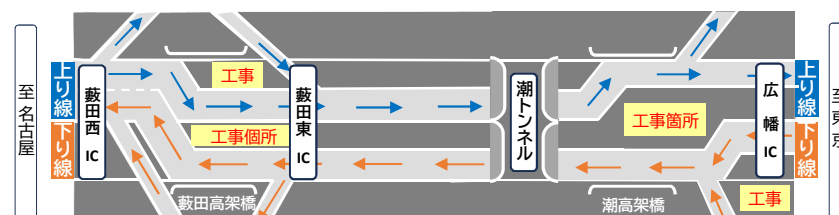
STEP 4



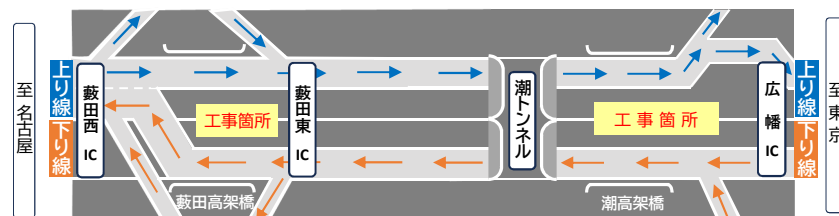
STEP 5



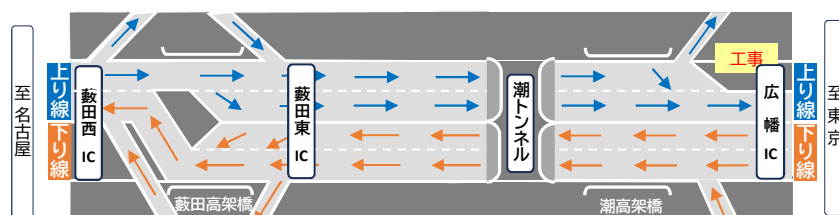
STEP 6



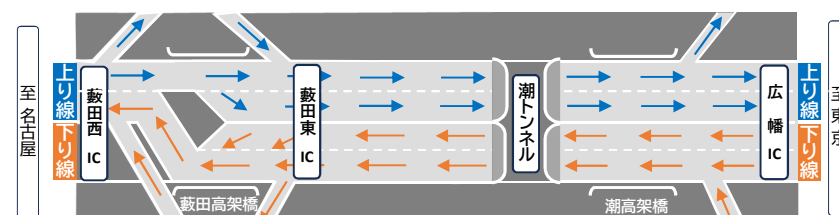
STEP 7



STEP 8



STEP 9 令和8年度 4車線化完了(予定)



※上記の車線切り替え時期はあくまで目安であり、気象状況、施工の進捗状況等により変わる場合があります。