

令和5年1月25日  
国土交通省 中部地方整備局  
静岡国道事務所

## 国道1号<sup>せいしん</sup>静岡バイパス 2月夜間対面通行規制のお知らせ

～ 清水立体の架設工事を実施しています ～

### 1. 概要

現在、静岡国道事務所では、国道1号<sup>せいしん</sup>静岡バイパス清水立体事業として、慢性的な渋滞緩和及び交通事故の減少や抑制を目的に、唯一、平面区間が残る東名清水IC周辺において、高架橋による立体化工事を実施中です。

橋梁架設工事に伴い、令和5年2月は、下記の規制箇所で夜間対面通行を実施しますので、お知らせします。

なお、令和5年2月1日に、清水立体では初めての横取り架設を実施する予定です。

### 2. 規制箇所及び規制内容

- (1) 規制箇所 国道1号<sup>せいしん</sup>静岡バイパス<sup>よこすなきた</sup>横砂北交差点 ～ <sup>いはら</sup>庵原交差点  
(静岡市清水区横砂～庵原地内)
- (2) 規制内容 夜間対面通行規制
- (3) 規制期間 令和5年2月1日(水)～2月28日(火)(別紙のとおり)  
※土・日は、規制を行いません。  
※気象状況、作業の進捗状況等により規制日を変更する可能性があります。
- (4) 規制時間 夜21時～翌朝6時
- (5) その他 令和5年3月以降も、同様な規制を予定しています。  
(時期が近づきましたら、お知らせします。)

### 3. 資料 別紙-1 夜間対面通行規制のお知らせ

別紙-2 通行規制詳細図

別紙-3 横取り架設とは

### 4. 解禁指定 特になし

### 5. 配布先 静岡県政記者クラブ、静岡市記者クラブ

### 6. お問い合わせ先

国土交通省 中部地方整備局 静岡国道事務所

副所長(改築) <sup>あさい</sup>浅井 <sup>さとし</sup>聡 TEL 054-250-8900

工務課長 <sup>ひろの</sup>廣野 <sup>えいじ</sup>英二 E-mail cbr-shizukoku@mlit.go.jp

静岡国道事務所ホームページ <https://www.cbr.mlit.go.jp/shizukoku/>

静岡国道事務所公式ツイッター @mlit\_shizukoku

道路の異状を発見したら・・・道路緊急ダイヤル **#9910** (通話料無料・24時間受付)



# 国道1号 静清バイパス



## 夜間対面通行規制のお知らせ

立体化工事に伴う橋桁の架設作業のため、下記のとおり交通規制を実施します。  
工事期間中は、ご迷惑をおかけしますが、皆様のご理解とご協力をお願い致します。  
対面通行規制の形態は、裏面の通行規制図をご参照ください。

【規制箇所】 <sup>よこすなきた</sup>横砂北交差点 ~ <sup>いはら</sup>庵原交差点 (静岡市清水区横砂~庵原地内)

【規制内容】 夜間対面通行規制

【規制期間】 令和5年2月 1日 (水) ~ 2月28日 (金)

※土、日は規制を行いません。 同様の規制を3月以降も実施予定です。

【規制時間】 夜 21時 ~ 翌朝 6時まで

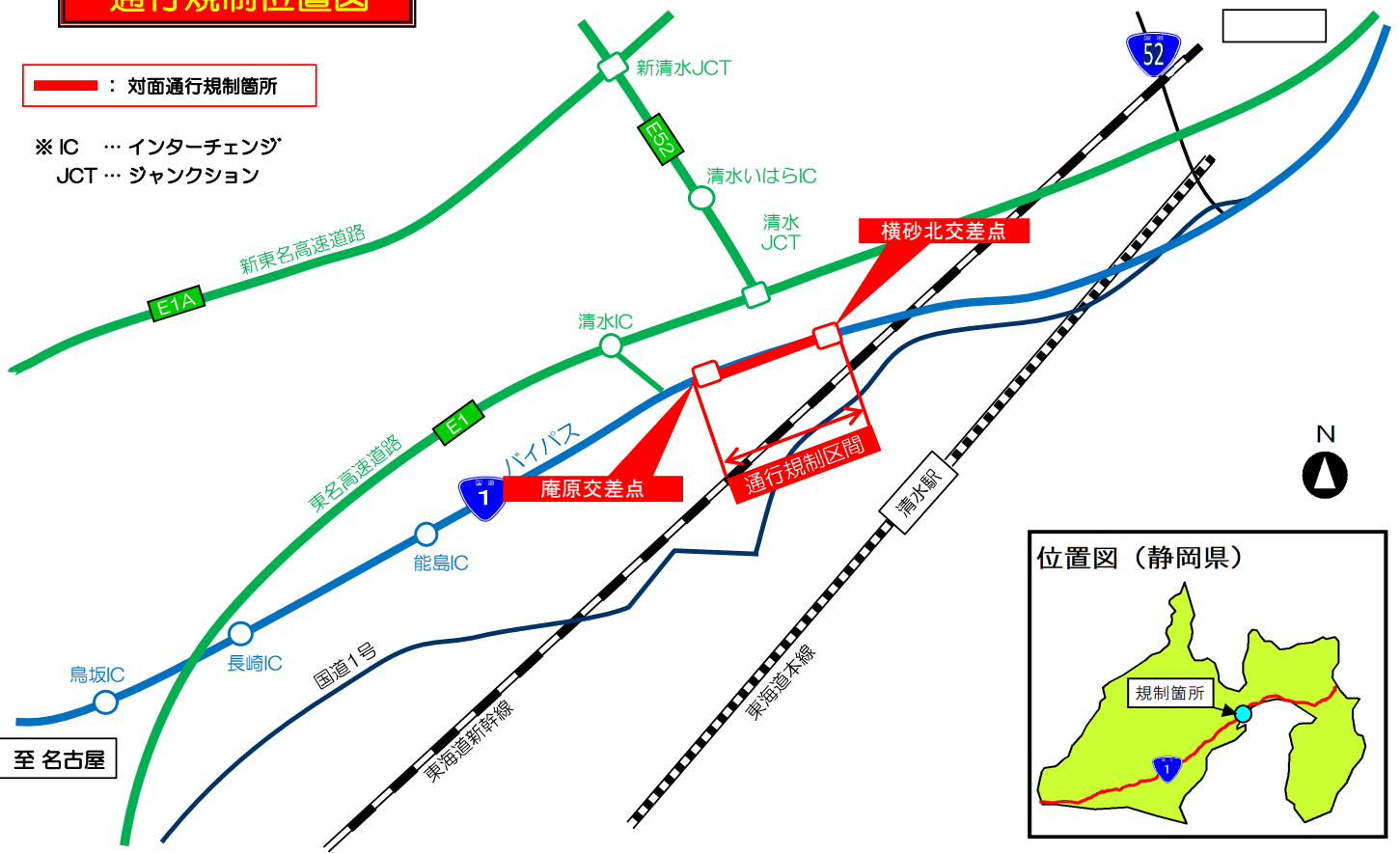
※上記の期間以外は通常どおり通行できます。

※気象状況、作業の進捗状況等により期間を変更する場合があります。

### 通行規制位置図

— : 対面通行規制箇所

※ IC ... インターチェンジ  
JCT ... ジャンクション



#### ◎規制・渋滞に関する問い合わせ先

日本道路交通情報センター  
TEL 050-3369-6622  
携帯電話短縮ダイヤル  
#8011

#### ◎工事に関する問い合わせ先

国土交通省 中部地方整備局 静岡国道事務所  
TEL 054-250-8920

静岡国道事務所ホームページ  
<http://www.cbr.mlit.go.jp/shizukoku/>

静岡国道事務所公式ツイッター  
@mlit\_shizukoku

施工者：高田機工株式会社 TEL 054-376-5538

名村・日塔特定建設工事共同企業体 TEL 054-5530-4451

道路の異状を発見したら... **道路緊急ダイヤル #9910**  
(通話料無料・24時間受付)

# 通行規制図

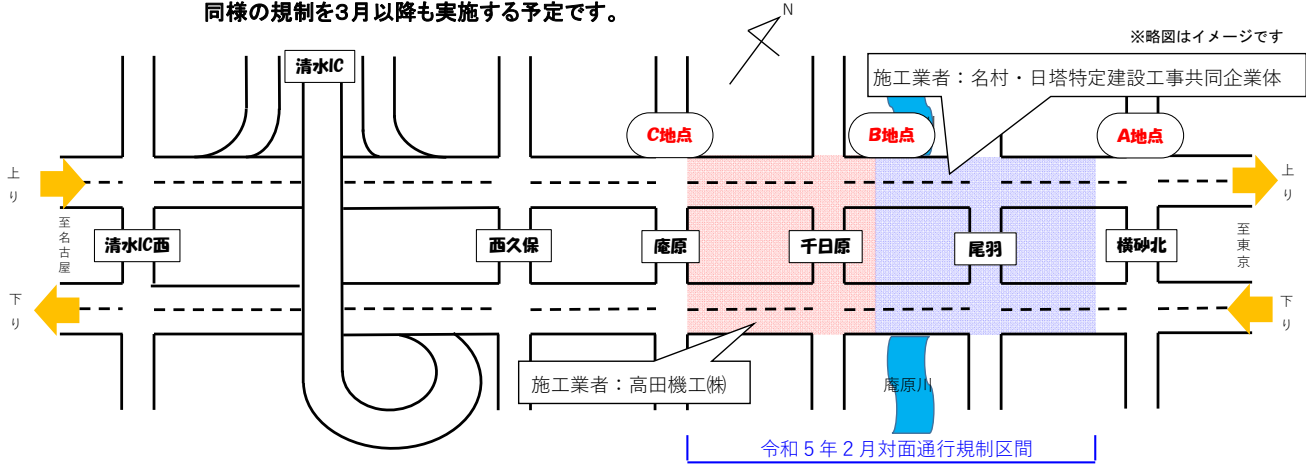
## ■夜間対面通行規制

(上下各1車線の対面通行となります。通行にはご注意ください。)

【規制期間】 **令和5年2月** ※詳細の日程は下表を確認ください。

【規制時間】 **夜21時から翌朝6時迄**

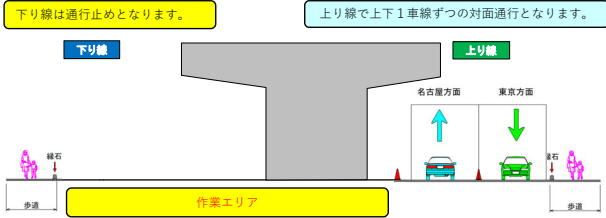
※気象状況、作業の進捗状況等により期間を変更する場合があります。  
同様の規制を3月以降も実施する予定です。



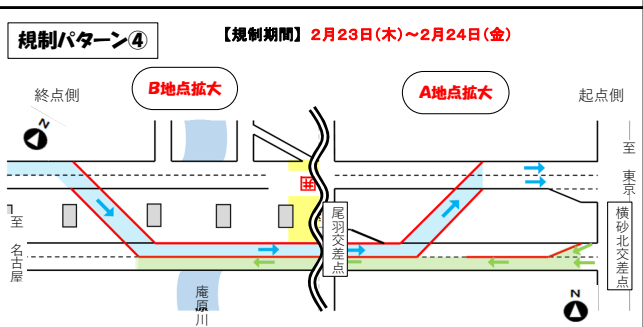
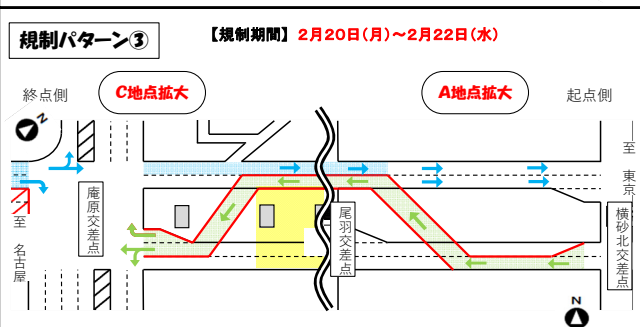
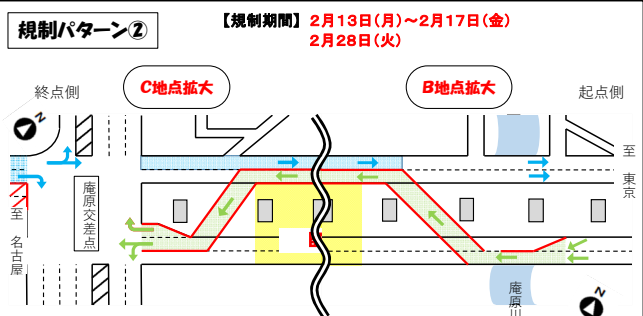
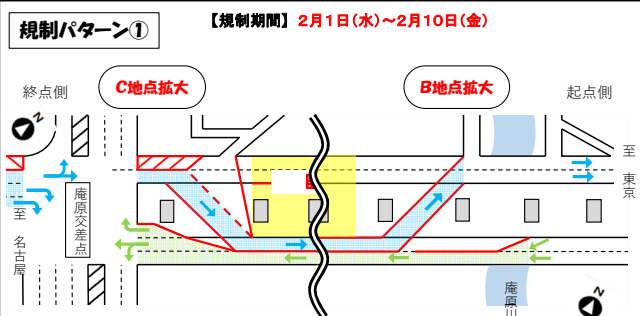
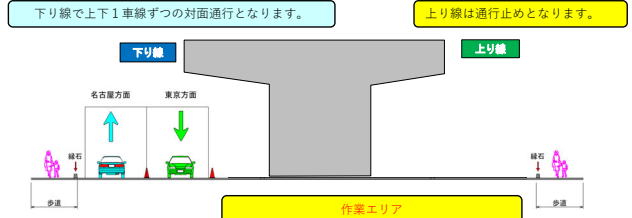
規制予定

規制パターン	規制期間	規制区間	規制形態	施工業者
①	2月1日(水)～2月10日(金)	庵原川付近(B地点)～庵原交差点(C地点)	下り線対面通行	高田機工(株)
②	2月13日(月)～2月17日(金)	庵原川付近(B地点)～庵原交差点(C地点)	上り線対面通行	高田機工(株)
③	2月20日(月)～2月22日(水)	横砂北交差点(A地点)～庵原交差点(C地点)	上り線対面通行	高田機工(株)、名村・日塔
④	2月23日(木)～2月24日(金)	横砂北交差点(A地点)～庵原川付近(B地点)	下り線対面通行	名村・日塔
②	2月28日(火)	庵原川付近(B地点)～庵原交差点(C地点)	上り線対面通行	高田機工(株)

上り線対面通行イメージ



下り線対面通行イメージ



■夜間対面通行規制

【規制時間】 夜 21時～翌朝 6時まで

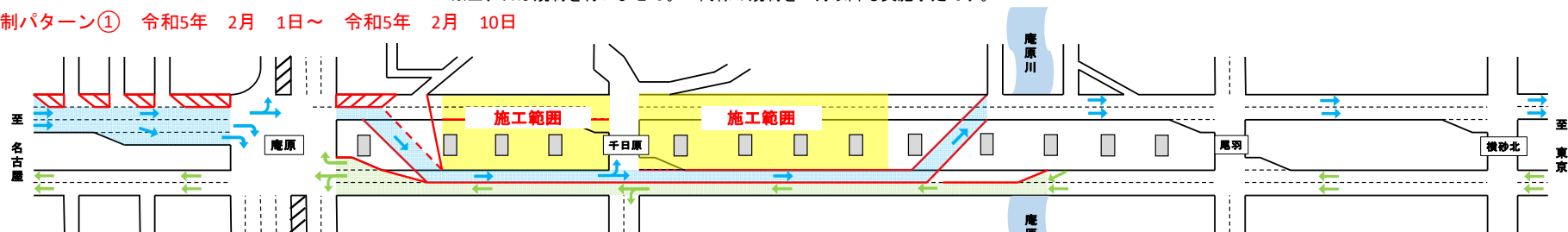
※気象状況、作業の進捗状況等により期間を変更する場合があります。

通行規制図

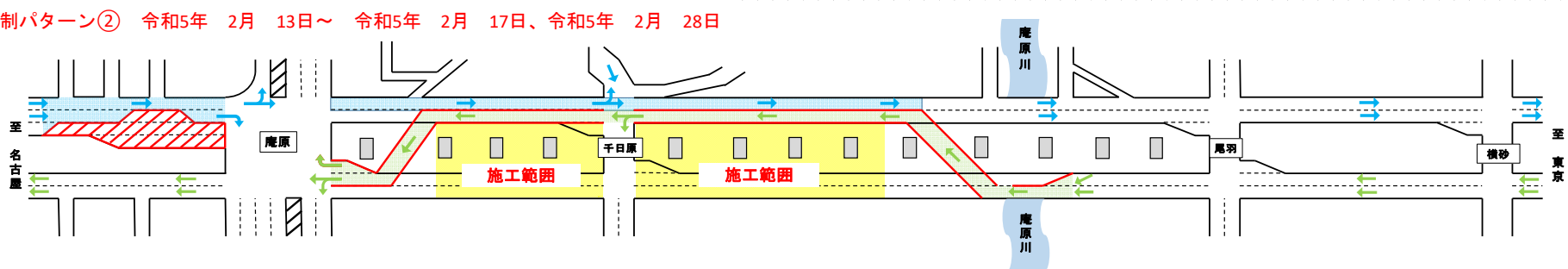
【規制期間】 令和5年2月 1日(水)～2月24日(金)

※土、日は規制を行いません。同様の規制を3月以降も実施予定です。

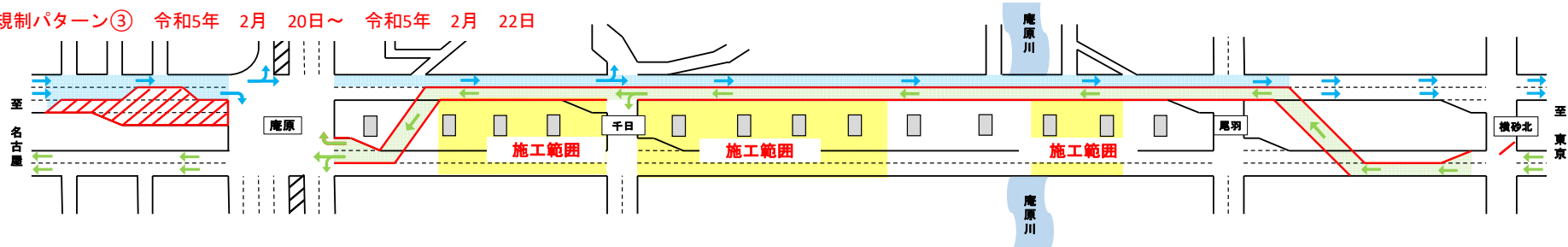
規制パターン① 令和5年 2月 1日～ 令和5年 2月 10日



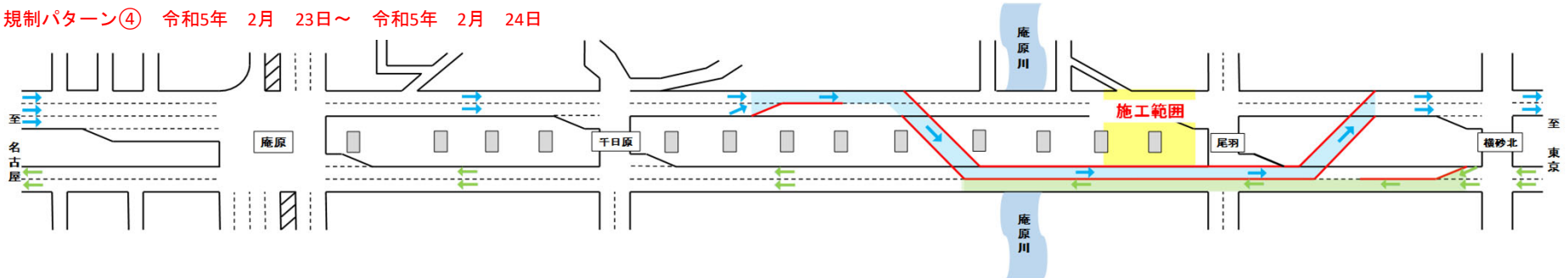
規制パターン② 令和5年 2月 13日～ 令和5年 2月 17日、令和5年 2月 28日



規制パターン③ 令和5年 2月 20日～ 令和5年 2月 22日



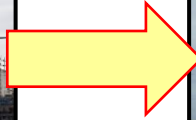
規制パターン④ 令和5年 2月 23日～ 令和5年 2月 24日



横取り架設とは・・・道路上等ベント等の仮設物が設置できない箇所での架設を行う工法の1つであり、1度別の場所に架設した橋桁をジャッキ等を用いて水平に移動させて所定の場所に架設する工法です。



横取り前



横取り後

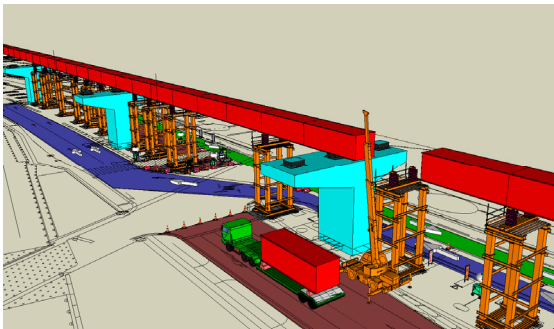
横取り架設イメージ

尾羽第3高架橋の横取り架設

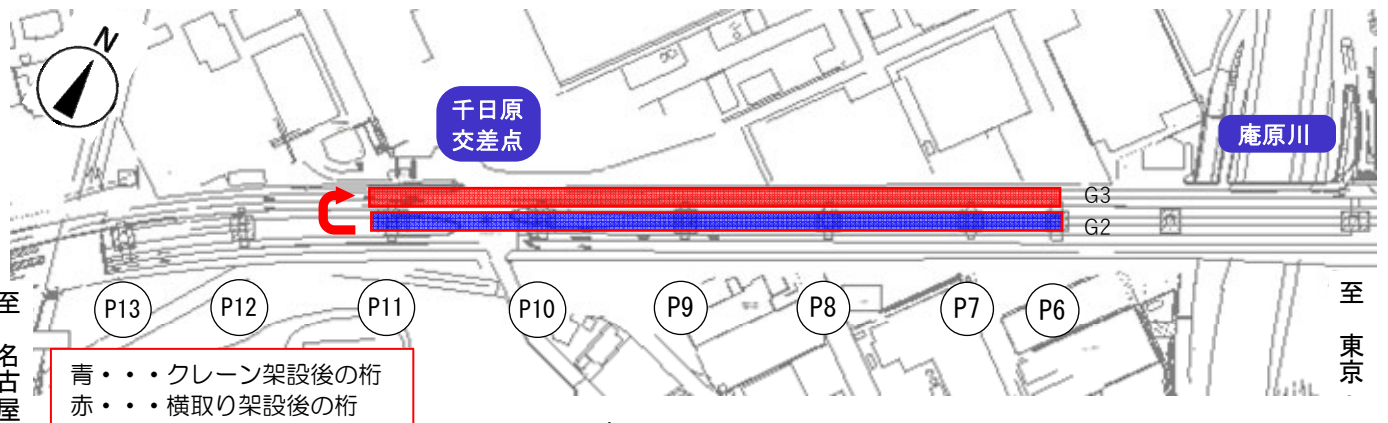
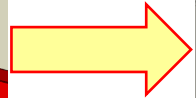
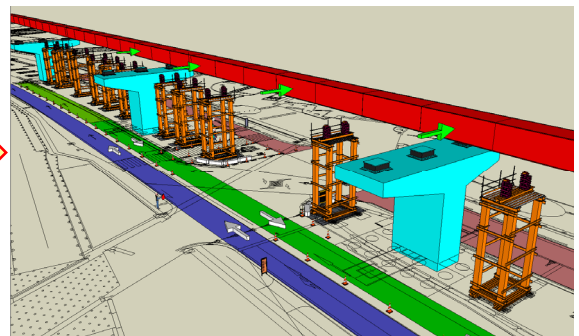
STEP①・・・G3桁をG2位置上にクレーン架設

STEP②・・・G3桁をG3位置上に横移動

STEP① G3桁の架設



STEP② G3桁を横移動



架設平面図

至名古屋

至東京