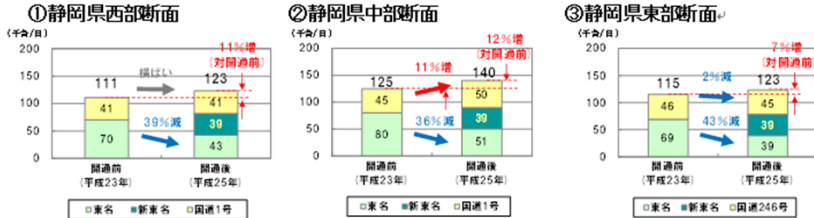


トピックス

新東名高速道路 御殿場JCT～三ヶ日JCT間 開通後2年間の交通状況

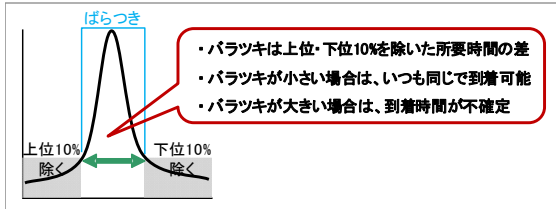
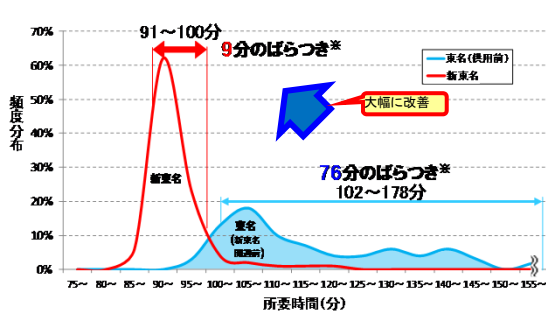
新東名高速道路の静岡県内区間のうち、御殿場JCTから三ヶ日JCTまでの延長約162kmが、平成24年4月14日(土)15時に開通しました。「新東名(静岡県)インパクト調整会議」において、開通後2年間の「交通状況」と「県内の地域生活や地域経済への波及効果」をとりまとめましたので、お知らせします。

● 静岡県内の主要断面における断面交通量(新東名・東名・国道)の変化



出典：中日本高速道路㈱、国土交通省 交通量計測データ。
 H23(開通前)：平成23年4月17日(日)～平成24年4月13日(金)。
 H25(2年目)：平成25年4月14日(日)～平成26年4月4日(金)。

● 混雑期における安定した所要時間の提供(御殿場JCT～三ヶ日JCT)



※特異値(所要時間の上位10%、下位10%)を除いた所要時間のばらつき
 出典：民間フローデータを用いた集計結果
 混雑期：平成23年GW[4月28日(木)～5月8日(日)]、お盆[8月10日(水)～16日(日)]
 平成25年GW[4月26日(金)～5月6日(月)]、お盆[8月8日(木)～18日(日)]

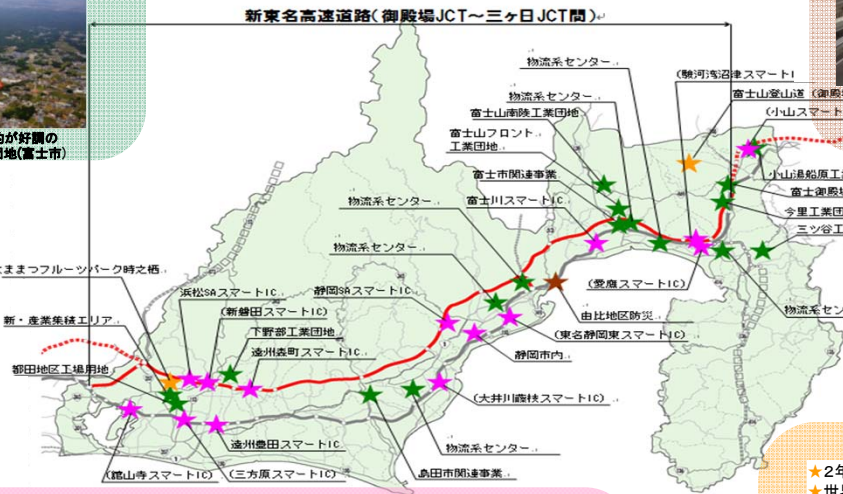
生産・物流拠点の立地

- ★工場立地数は開通前の約2倍に増加
- ★開通2年目も同規模を維持(全国6位)
- ★物流センターが多数立地



新東名開通後 契約が好調の富士山フロント工業団地(富士市)

地域生活や地域経済への波及効果が拡大



ダブルネットワーク機能

- ★東名通行止時にリダンダンシー効果発現
- ★越波時の迂回路機能



由比地区は、急峻な山地斜面と海岸との間の狭い平野部に東名高速など幹線が集中(静岡市)

- 凡例
- ★：生産・物流拠点の立地
 - ★：観光振興
 - ★：生活道路の利便性向上 ()内のスマートICは整備中
 - ★：ダブルネットワーク機能

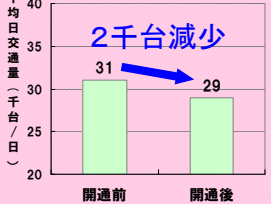
生活道路の利便性向上

- ★静岡IC周辺の市街地の走行速度が向上



新静岡ICの開通により静岡市街地にある静岡IC周辺道路の交通環境が改善(静岡市)

東名(静岡IC出入交通量)



出典：中日本高速道路㈱ 交通量計測データ
 開通前 平成23年11月平日の平均日交通量
 開通後 平成25年11月平日の平均日交通量

観光振興

- ★2年連続で県内の宿泊者数が増加
- ★世界遺産の富士山の山麓で観光客が増加
- ★新東名沿線で観光入込が増加傾向



来客が増えているはままつフルーツパーク時之栖(浜松市)