

## まきがや 静清バイパス牧ヶ谷IC下り線の出口を変更しました。

静清バイパス牧ヶ谷IC下り線の出口について、平成25年4月18日(火)14:00に変更しましたので、お知らせします。

【変更前】



【変更後】



今後、羽鳥IC及び牧ヶ谷ICのフルインター化に向け、I期線の拡幅工事を実施していきます。

## しずはたやま 静清バイパス賤機山トンネル歩道

## ～自転車一方通行が定着しました～

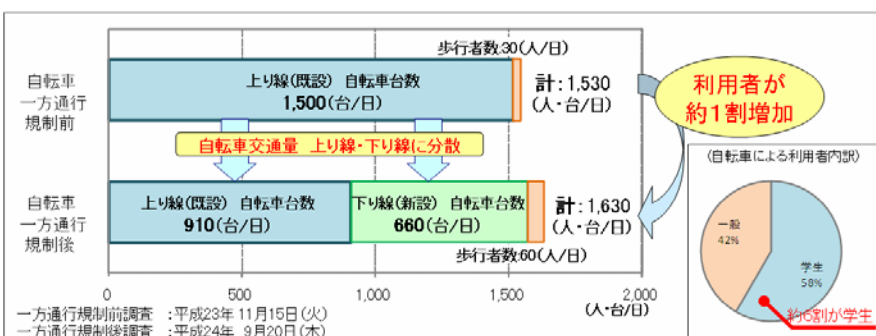
静清バイパスの賤機山トンネル下り線側歩道が、平成24年2月14日(火)に開通し、全国初の自転車一方通行規制が導入されました。

導入後の一日あたりの自転車台数及び歩行者数をとりまとめましたので、お知らせいたします。

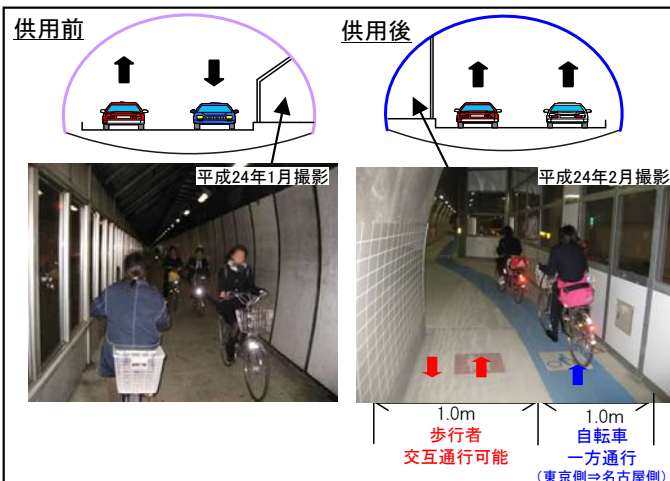
■位置図



■賤機山トンネルの歩道の交通量 ～自転車一方通行規制前後での比較～

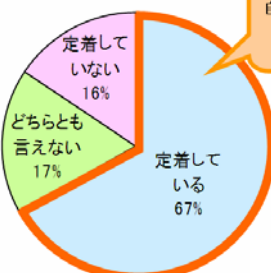


■賤機山トンネル歩道(下り線)開通前後の様子



■賤機山トンネルを利用するみなさんの声

Q: 自転車一方通行規制から半年が経過し、一方通行が定着していると感じますか？



Q: 自転車一方通行規制となり、安全に通行できると感じますか？

