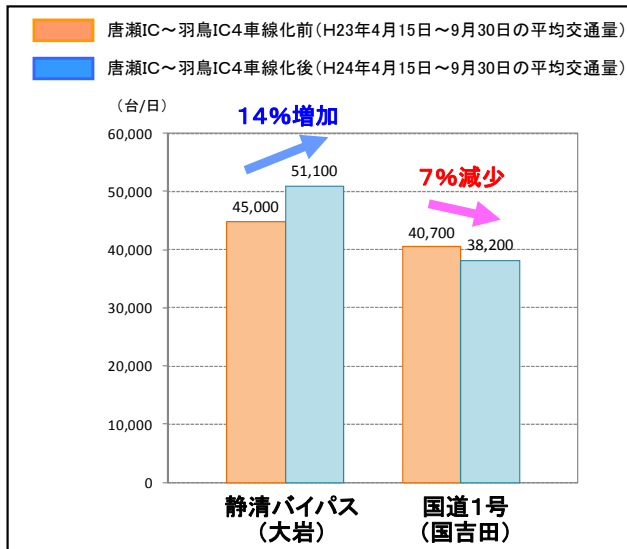


国道1号静岡バイパス 唐瀬IC～羽鳥IC間 4車線化後6ヶ月間の交通状況

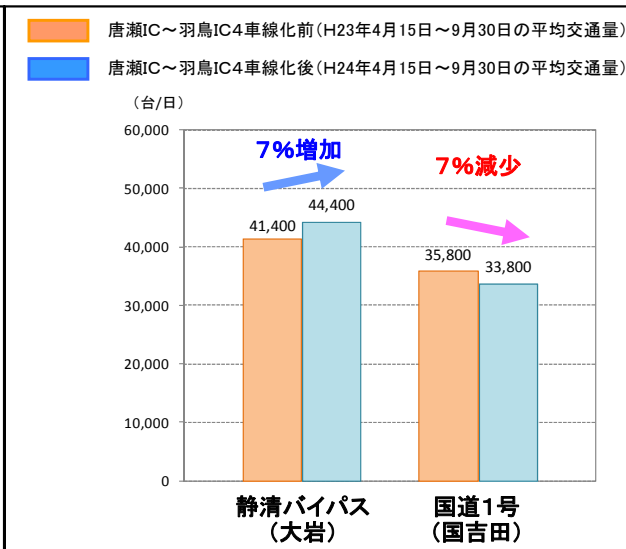
国道1号静岡バイパスの唐瀬ICから羽鳥ICまでの延長約4.7kmが、平成24年2月14日(火)に4車線化しました。静岡国道事務所において、開通後6ヶ月間の交通状況を取りまとめましたので、お知らせします。

■静岡バイパス及び国道1号における平均交通量の変化

<平日交通量の変化>



<休日交通量の変化>



※ トラフィックカウンター計測結果による

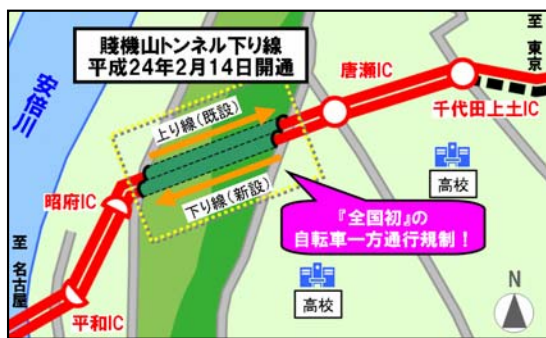
静岡バイパス 賤機山トンネル歩道

～自転車一方通行が定着しました～

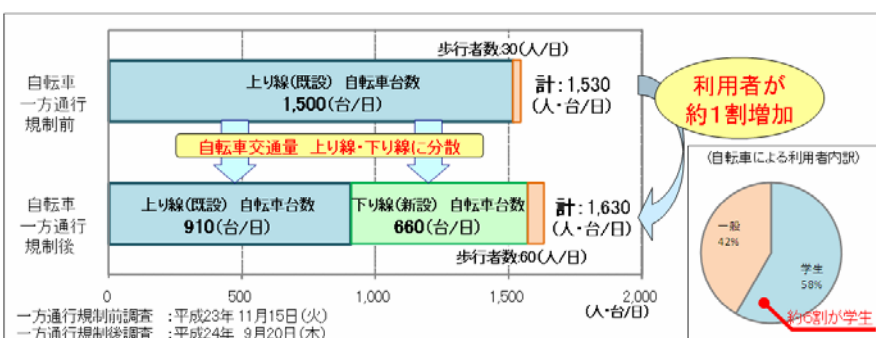
静岡バイパスの賤機山トンネル下り線側歩道が、平成24年2月14日(火)に開通し、全国初の自転車一方通行規制が導入されました。

導入後の一日あたりの自転車台数及び歩行者数を取りまとめましたので、お知らせいたします。

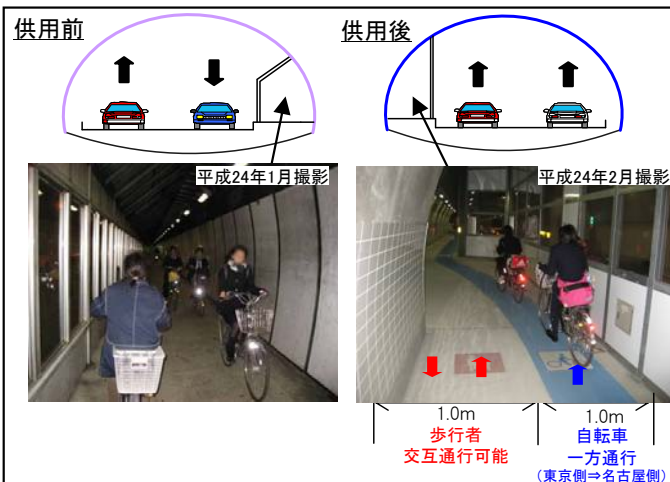
■位置図



■賤機山トンネルの歩道の交通量 ～自転車一方通行規制前後での比較～

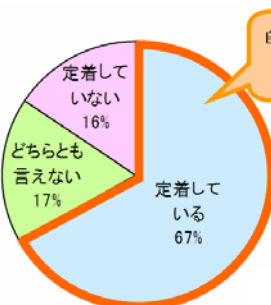


■賤機山トンネル歩道(下り線)開通前後の様子



■賤機山トンネルを利用するみなさんの声

Q: 自転車一方通行規制から半年が経過し、一方通行が定着していると感じますか？



Q: 自転車一方通行規制となり、安全に通行できると感じますか？

