

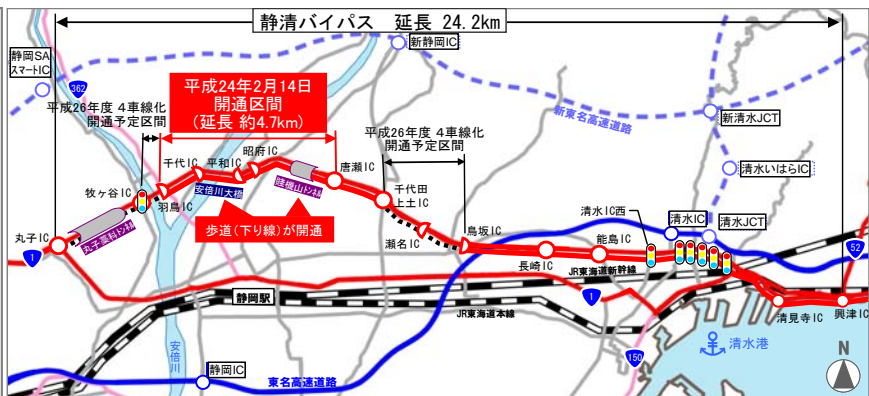
開通1ヶ月後の交通状況 静清バイパス(唐瀬IC~羽鳥IC間)4車線化

〈事業概要〉

- 開通日 :平成24年2月14日(火)
- 開通区間 :静清バイパス 唐瀬IC~羽鳥IC間
- 延長 :約4.7km
- 車線数 :2車線⇒4車線
- ※ 歩道は下り線の賤機山トンネル・安倍川大橋で開通



静清バイパス
(唐瀬IC~羽鳥IC間)



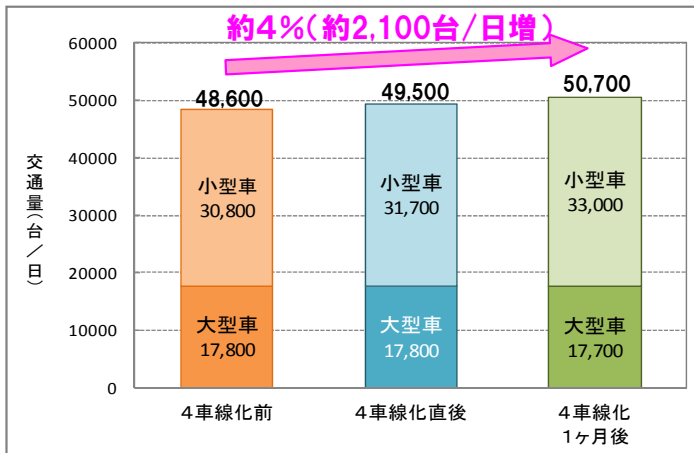
◆ 静清バイパスを利用する車が増加 交通混雑状況は改善

- 4車線化により、静清バイパスを利用する車が**1日あたり約2,100台/日**増加しました。
- 開通前に比べ交通混雑状況が大幅に改善しました。

■4車線化開通前後の昭府IC付近の交通状況

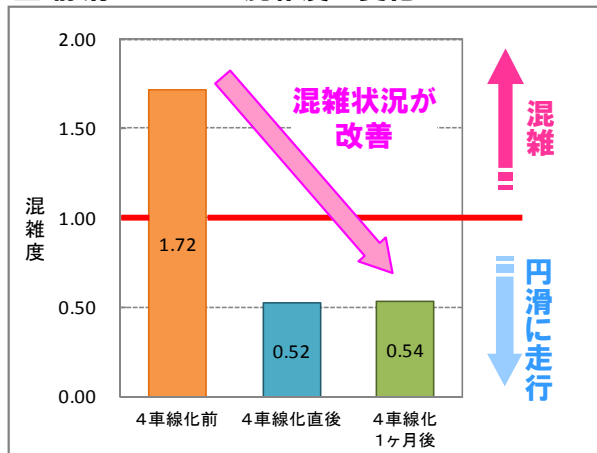


■ 静清バイパスの交通量の推移



※唐瀬IC~昭府IC間の交通量
 4車線化前 :平成24年2月9日(木)
 4車線化直後 :平成24年2月16日(木)
 4車線化1ヶ月後 :平成24年3月8日(木)

■ 静清バイパスの混雑度の変化



※混雑度(唐瀬IC~昭府IC間の交通量より算出)
 :道路区間の交通混雑の状況を表現できる指標
 (混雑度=12時間交通量/12時間交通容量)
 ※4車線化後の交通容量は、H22センサスの八坂-鳥坂間の交通容量より算出

静清バイパス(唐瀬IC~羽鳥IC間)4車線化の日常生活への効果

(1) WEBアンケート調査結果

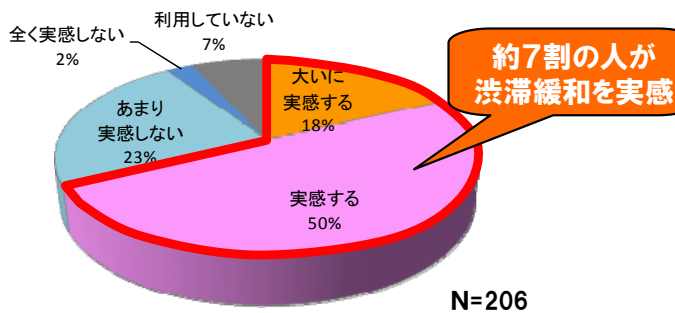
- 4車線化により、**約7割の人が渋滞緩和を実感している**と回答しました。
- 約3割の人が出発時間の余裕を短縮できるようになった**と回答しました。

<アンケート調査概要>

- ・調査方法 : WEBアンケート
- ・実施期間 : 平成24年3月9日(金)~3月10日(土)
- ・調査対象(モニター数) : 平成24年2月14日以降に静清バイパスを利用された方206名

■ 渋滞状況の変化

Q: 渋滞緩和を実感しますか？

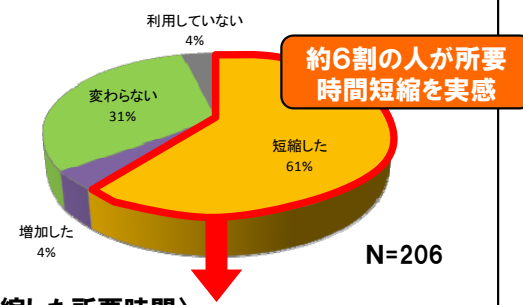


●利用者の声

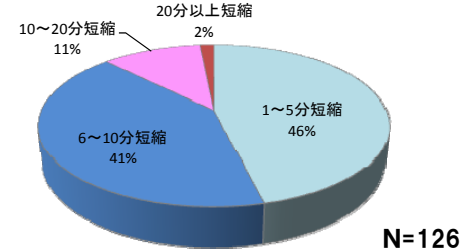


- ・4車線化前までは、静清バイパスの渋滞を避けて国道1号現道を利用していたが、**唐瀬IC~羽鳥IC間の4車線化により、静清バイパスを利用しやすくなった。**
- ・渋滞が緩和されたことで、**移動時間の予定が読みやすくなった。**
- ・ストレスなく走れるようになり、**運転する上で精神的な余裕ができた。**

●所要時間の短縮

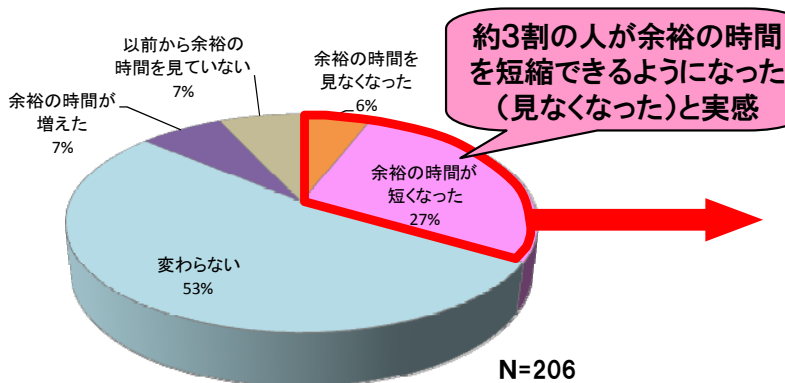


<短縮した所要時間>



■ 出発時間の余裕の変化

Q: 出発時間の余裕に変化はありましたか？

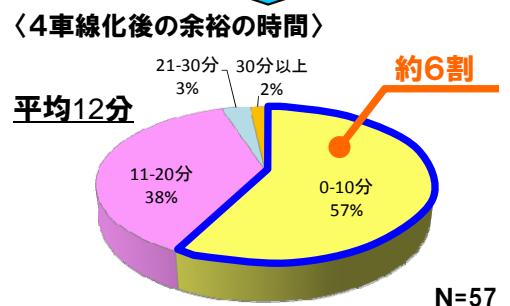
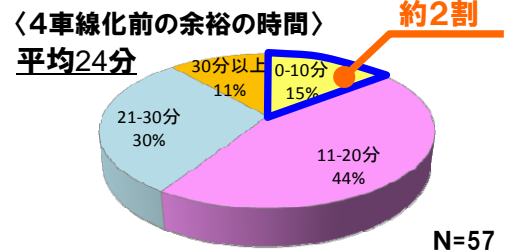


●利用者の声

- ・**朝余裕を持って出発できるようになった。**
- ・**落ち着いて仕事の準備ができるので、仕事の効率が上がった。**
- ・**経済的なメリットとして、燃費も1割ほど良くなった。**
- ・**移動時間の短縮で、エコや余裕のある移動が実現して安全運転となった。**
- ・**不安定な時間ではなく、きっちり時間通りに着けるようになった。**



●4車線化前後の出発時間の余裕(余裕の時間が短縮したサンプルを対象)



余裕の時間が10分以下の人が約2割⇒約6割に増加

静岡バイパス(唐瀬IC～羽鳥IC間)4車線化の日常生活への効果

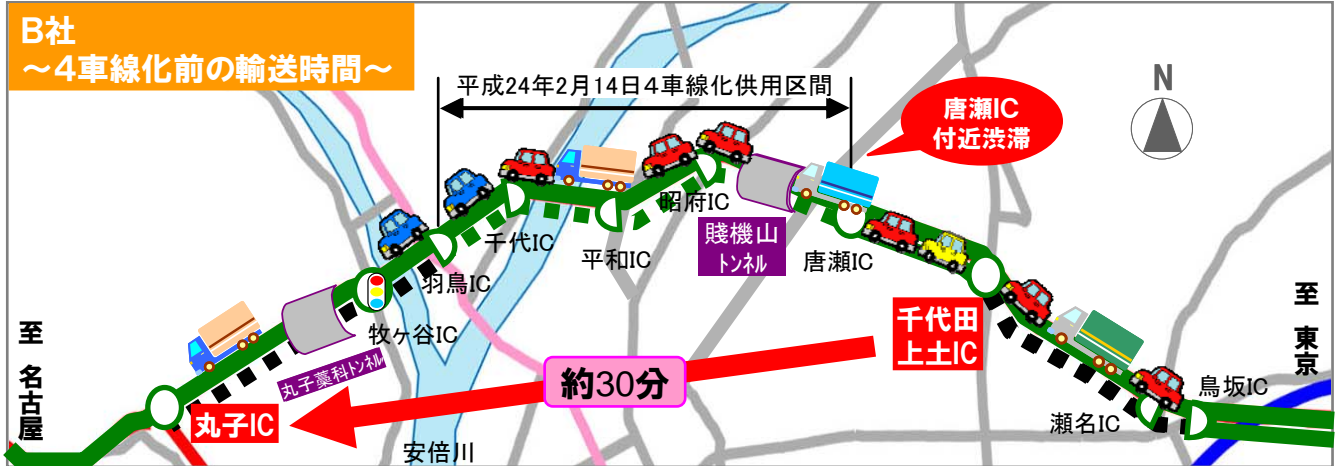
(2) ヒアリング調査結果

- 千代田上土ICから丸子ICへ行くのに、以前は約30分程度かかっていたのが約10～15分に短縮されました。
- 4車線化により渋滞が緩和したことで、ドライバーのストレス低減に繋がります。

<ヒアリング調査概要>

- ・調査方法 : 電話ヒアリング
- ・実施期間 : 平成24年3月13日(火)～3月14日(水)
- ・調査対象(調査企業) : 企業活動(商品・製品の運送等)で静岡バイパスを利用している企業12社

■ 企業活動への影響



～千代田上土IC付近のA社の声～ <4車線化の効果>

- ・混雑しているのとしていないのとでは、ドライバーの気分的な余裕が異なるので、4車線化されて渋滞が緩和されたことは大きい。
- ・賤機山トンネルの手前(下り線)の渋滞が緩和されました。



<今後の課題>

- ・4車線化されて静岡バイパスの交通量が増えたことで、千代田上土ICの利用が増えたため、山脇大谷線が上下線ともに混雑している。

～千代田上土IC付近のB社の声～ <4車線化の効果>

- ・千代田上土ICから丸子IC付近へ行く際に、以前は30分程度かかっていたのが、現在は10～15分程度で行くことが可能になりました。



<今後の課題>

- ・上り線は特に千代田上土ICでの渋滞がひどくなったので、早期の4車線化に期待している。

鳥坂IC～千代田上土IC間の4車線化を推進中
(平成26年度4車線化開通予定)