

# 国道1号 和瀬川橋 下り線追越し車線を切り替えます。

H28.9.20

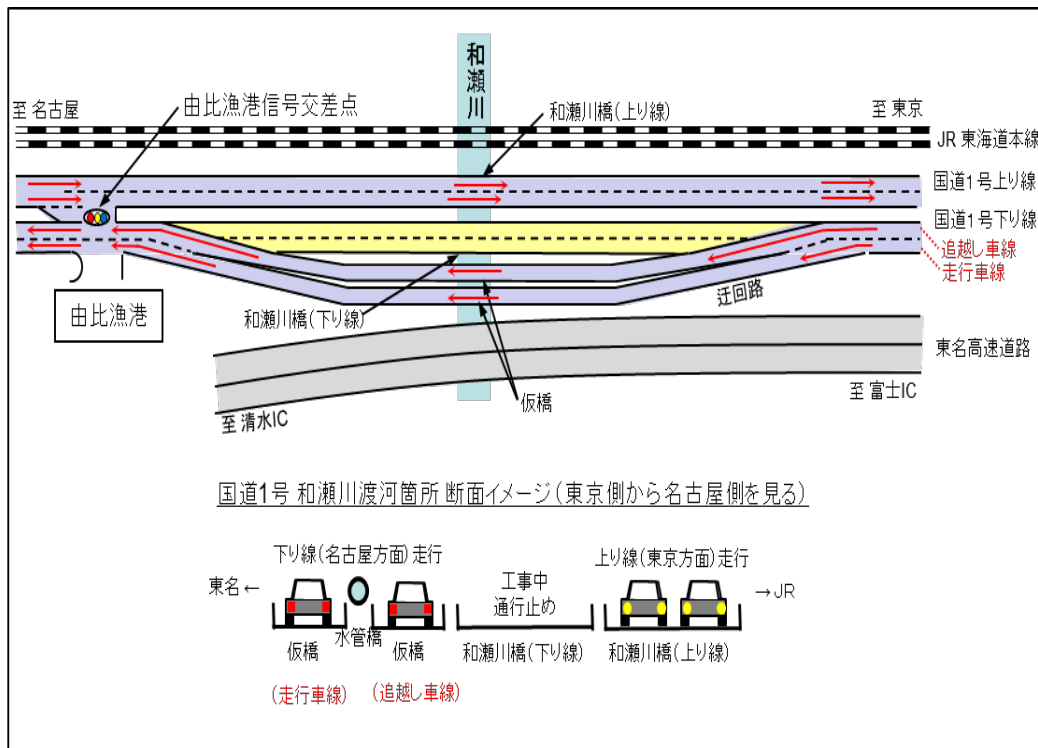
## ◆【下り線追越し車線切り替え予定】

国道1号（富士由比バイパス）和瀬川橋架け替え工事後の車線切り替えのため、**国道1号下り（名古屋方面）の追越し車線を切り替えます。**

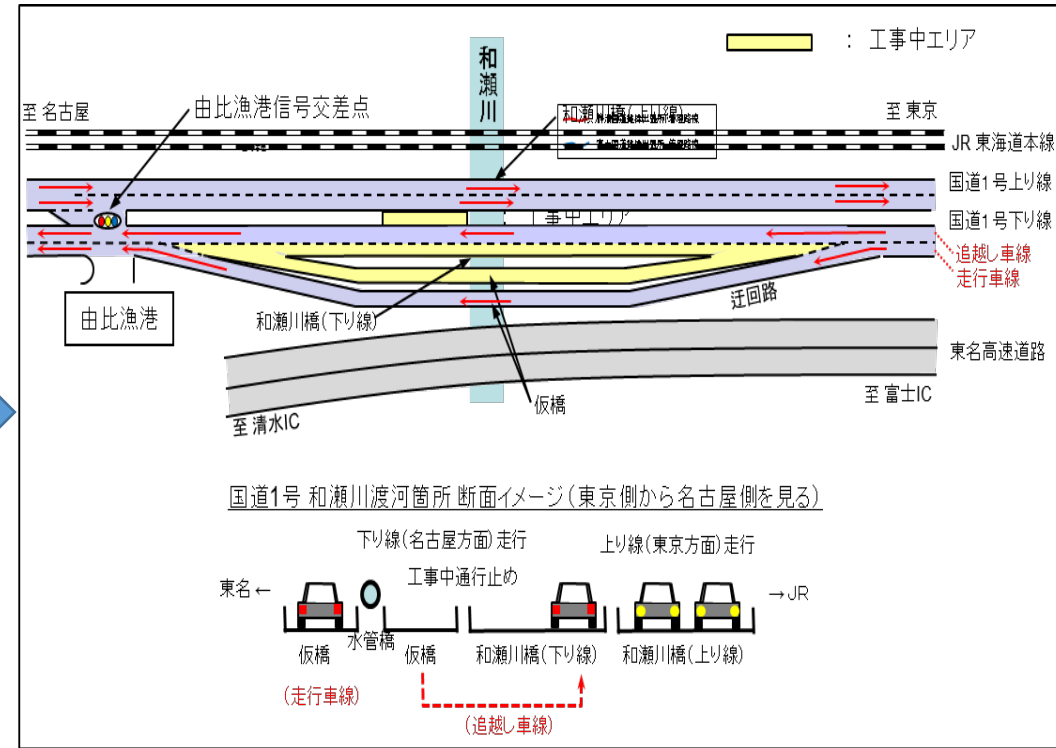
平成28年 9月25日（日） 6：00～

※予備日：平成28年10月 2日（日） 6：00～

### 現在



### 下り線追越し車線切り替え後



☆工事期間中は、ドライバーの皆様にご迷惑おかけしますが、ご理解・ご協力をお願いします。