

■「富士山周辺道路情報」の新しい情報と機能

○ 富士山周辺道路の所要時間情報を提供するページの追加

- ・富士山周辺道路の「道の駅」間の所要時間を昨年度のプローブデータ※から算出しました。各月の休日と平日の時間帯別の平均所要時間を確認することができます。

所要時間情報をタップ

期間で選択した時間の所要時間が表示されます

※カーナビデータから収集した平均旅行速度のデータのこと。平成25年4月～平成26年3月のデータを使用し所要時間を算出

○ スマートフォン版の追加

- ・富士山周辺道路や「道の駅」などへお出かけの際でも、所要時間情報ははじめとした現在の道路状況（みちカメラ・道路の通行規制情報）や「道の駅」情報、観光情報などを入手できるよう、スマートフォンでの対応も可能としました。

<みちカメラ>

みちカメラをタップ

カメラ名をタップ

<道路通行規制情報>

道路通行規制情報をタップ

枠をタップ

<道の駅>

道の駅をタップ

道の駅名をタップ

○風景街道ページヘリンクの追加

- ・風景街道（シーニック・バイウェイ・ジャパン）のモデルルートのひとつである「ぐるり・富士山風景街道」の情報についても提供します。また各道の駅のホームページからも見ることができます。



「富士山周辺道路情報」は、富士山山麓の道路状況について提供するページです。主に国道138号、国道139号、国道469号に関する道路状況を提供しています。
 情報内容については、随時、更新していきます。

みちカメラ
道路通行規制情報
所要時間情報
道の駅情報
観光情報
リンク

◆世界遺産登録について

- 山梨県の紹介
- 静岡県の紹介

◆風景街道について

- ぐるり・富士山風景街道

◆富士山登山について

- 環境省・山梨県・静岡県による富士登山のための総合サイト「富士登山オフィシャルサイト」
- 富士吉田市富士登山オフィシャルサイト
- 富士登山ガイド「富士山表富士宮口登山組合」
- 静岡県の富士登山ガイドと周辺観光情報
- 登山道（富士山吉田ルート）の状況
- 登山道（富士宮ルート、須走ルート、御殿場ルート）の状況

◆富士山ライブカメラ

- 山梨県
- 静岡県

◆みちカメラ

- 甲府河川国道事務所「みちマップ」
- 静岡国道事務所「静岡県道路状況ライブカメラ」
- 静岡県富士土木事務所「静岡県富士土木雪ライブカメラ映像」
- 静岡県沼津土木事務所「静岡県沼津土木雪ライブカメラ映像」

◆道の駅

- かつやま
- なるさわ
- 富士吉田
- 朝霧高原
- すばしり
- ふじおやま
- 富士川楽座
- 富士

◆道路規制情報

- 周辺の高速道路
- 全国の主な国道
- 山梨県管轄の国・県道
- 静岡県管轄の国・県道

◆マイカー規制について

「ぐるり・富士山風景街道」のホームページにリンクします

＜ぐるり・富士山風景街道HP＞



(PRチラシ配布の紹介)

※PRチラシ・ポスター（QRコード付き）を「富士山の日：2月23日」の前日、

22日（日）に富士山周辺道路の下記道の駅にて掲示・配布します。

※チラシに掲載の「QRコード」から、富士山周辺道路情報へ簡単にアクセスできます。

【PRチラシの設置と配布】

① PRチラシ・ポスター設置

：平成27年2月22日（日）より道の駅「富士吉田」「なるさわ」「かつやま」「すばしり」「ふじおやま」「朝霧高原」「富士川楽座」「富士」に設置 各250部（ポスター1部）

② PRチラシの配布

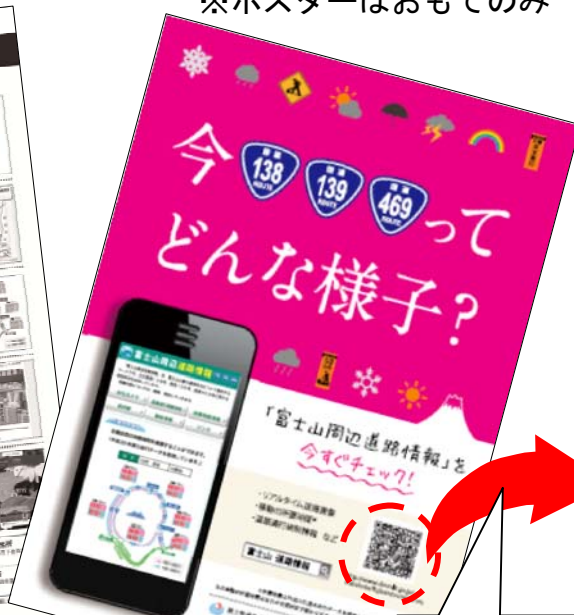
：平成27年2月22日（日）に道の駅「富士吉田」「なるさわ」「すばしり」「朝霧高原」にて配布

チラシ（裏）



チラシ・ポスター（表）

※ポスターはおもてのみ

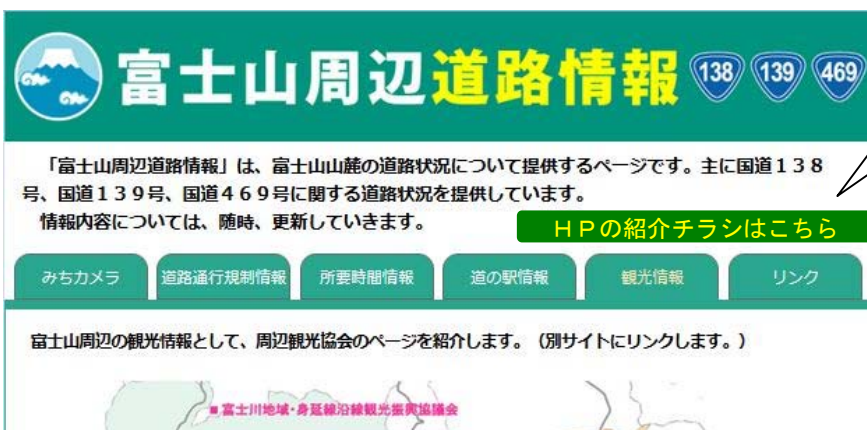


QRコードからページにアクセスできます。



※なおPCページからもチラシが確認できます。

(PCページ)



紹介チラシをPDFで表示できます。



今 って どんな様子？



「富士山周辺道路情報」を
今すぐチェック!

- ・リアルタイム道路画像
- ・移動の所要時間*
- ・道路通行規制情報 など



富士山 道路情報

<http://www.cbr.mlit.go.jp/shizukoku/fujisandourojouhou>

※所要時間は平成25年度の走行データを使用しています。
なお実際の所要時間は当日の交通状況で変わります。十分余裕をもってドライブしてください。



国土交通省 関東地方整備局 甲府河川国道事務所・
中部地方整備局 静岡国道事務所、沼津河川国道事務所



静岡県

道路状況・通行規制・所要時間・道の駅・観光情報などの情報を要チェック!

富士山周辺道路情報 138 139 469

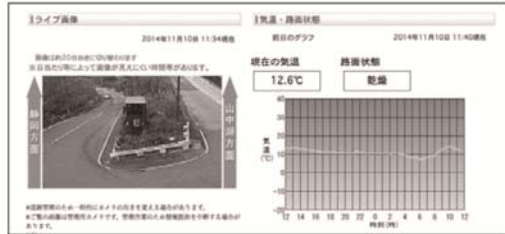
「富士山周辺道路情報」は、富士山周辺の道路状況について提供するページです。
主に国道138号、国道139号、国道469号に関する道路状況を提供しています。

道路の状況をリアルタイムで配信!

みちカメラ

国道138号・国道139号・国道469号に設置された道路管理用カメラ画像(最新画像)を見ることができます。また、周辺の気温、路面の状態などを見ることができるカメラもあります。

国道138号・龍坂峠の画像等 → (H26.11.10)



通行規制情報の有無を配信!

道路通行規制情報

工事による道路通行規制情報や、異常気象による道路通行規制情報・道路気象情報を提供しています。冬季にはチェーンが必要な箇所もありますのでご注意ください。

富士山周辺の道路通行規制情報 → (H26.11.10)

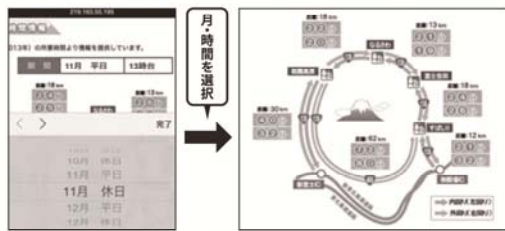


主要区間の所要時間を、月・平休日・時間帯毎に紹介!

所要時間情報

主要区間の所要時間を月・平休日・時間帯で検索することができます。イベント時期などは事前にチェックしておくとう便利です。(平成25年度の走行データを使用しています。)

所要時間情報 (右図は11月・休日の場合) →



国道沿線の道の駅をまとめて紹介!

道の駅情報

富士山周辺の「道の駅」情報を紹介しています。飲食店やトイレ、駐車場等の基本情報の他、特産品や周辺の詳細情報も見ることができます。

※各道の駅のページから、日本風景街道(シーニック・ハイウェイ・ジャパン)のモデルロードのひとつである「ぐるり・富士山風景街道」の情報も見ることができます。
※「朝霧高原」、「富士」、「すばしり」、「ふじおやま」では、富士山世界文化遺産を巡るドライブマップを提供しています。

「道の駅すばしり」ホームページ →



富士山周辺の観光スポットを紹介!

観光情報

富士山周辺の観光協会のホームページを紹介しています。各観光協会がオススメする観光スポットや、イベント、ビュースポットなどの情報を見ることができます。

「忍野村観光協会」ホームページ →



お問い合わせ 道路情報に関する	山梨県 138 139	かつやま なるさわ 富士吉田	甲府河川国道事務所 〒400-8578 山梨県甲府市緑が丘1-10-1 TEL:055-252-5491	静岡県 138	すばしり ふじおやま	沼津河川国道事務所 〒410-8567 静岡県沼津市下香貫外原3244-2 TEL:055-934-2001
	静岡県 469	静岡県 交通基盤部 道路局道路保全課 〒420-8601 静岡県静岡市葵区追手町9-6 TEL:054-221-2752		静岡県 139	朝霧高原 富士川楽座 富士	静岡国道事務所 〒420-0054 静岡県静岡市葵区南安宿2-8-1 TEL:054-250-8900

道の駅情報に関するお問合せについては、各道の駅へお願いします。観光情報に関するお問合せについては、各観光協会へお願いします。