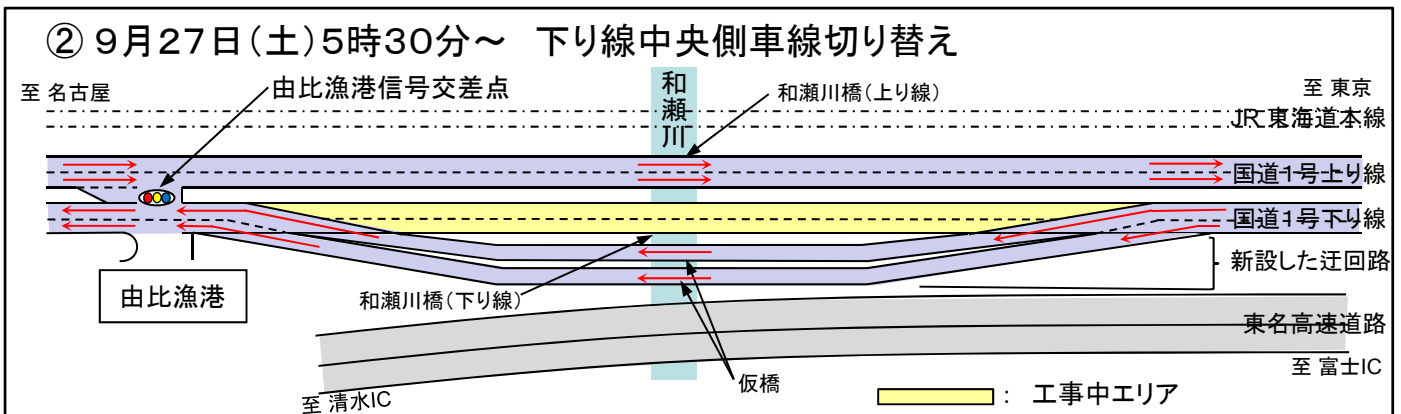
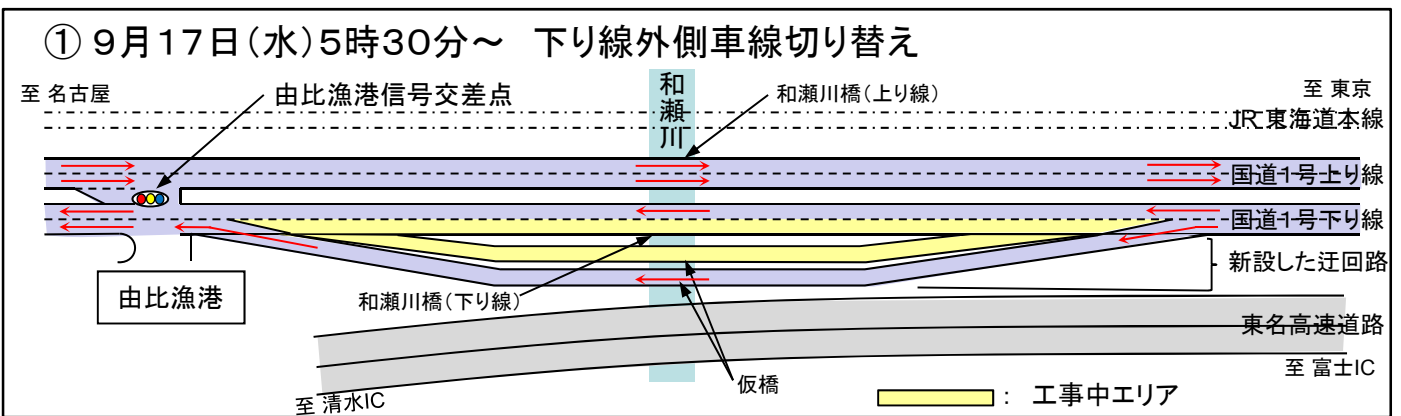
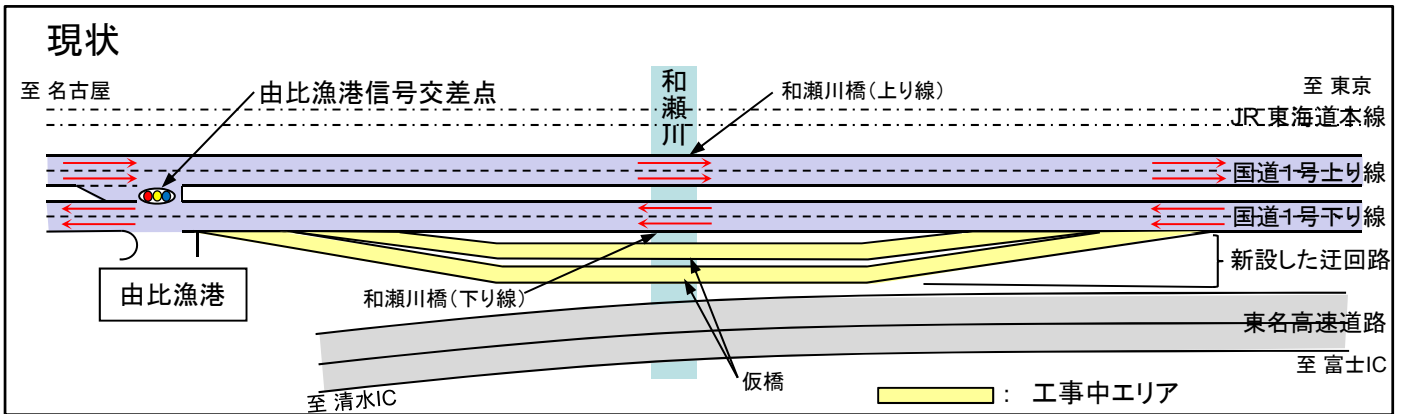


国道1号 由比漁港付近の車線切り替え

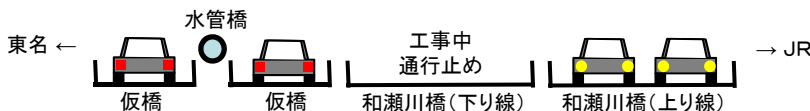
別紙①

国道1号(富士由比バイパス)和瀬川橋架け替え工事のため、国道1号下り線(名古屋方面)の車線を切り替えます。

- ①9月17日(水) 早朝5時30分～
下り線外側車線の切り替え
- ②9月27日(土) 早朝5時30分～
下り線中央側車線の切り替え



9月27日～ 国道1号 和瀬川渡河箇所 断面イメージ(東京側から名古屋側を見る)



注意!
名古屋方面へ向かう方へのお願い
由比漁港に立ち寄られる方(交差点で左折する場合は、予め迂回手前で外側車線に移ってください。)