

【静岡県内の交通状況の検証内容】

サッカー日本代表のW杯ブラジル大会第3戦試合中に交通量の変化が生じるか  
静岡県内の国道1号代表地点にて前週18日(水)の交通量と比較

※交通量は全車種合計の断面交通量  
(トラフィックカウンター[道路に備えられている交通量(概数)の自動計測装置]による速報値)

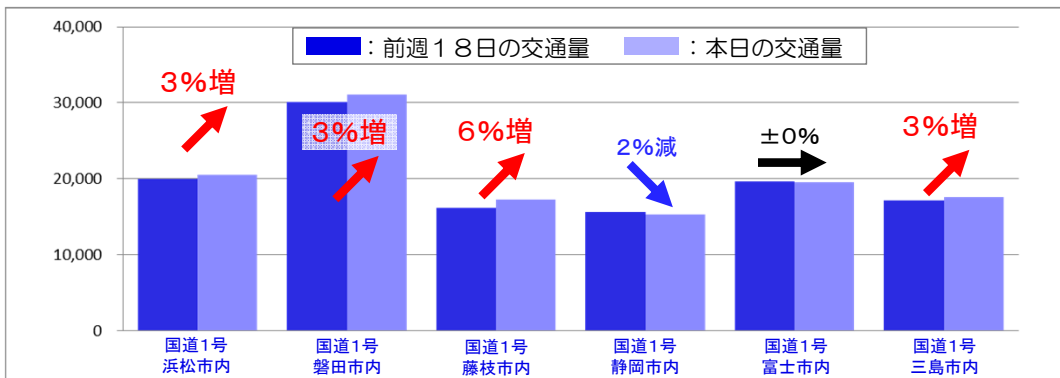
【サッカーW杯 25日の試合時間】

1:00 イタリアvsウルグアイ、コスタリカvsイングランド  
5:00 日本vsコロンビア、ギリシャvsコートジボワール



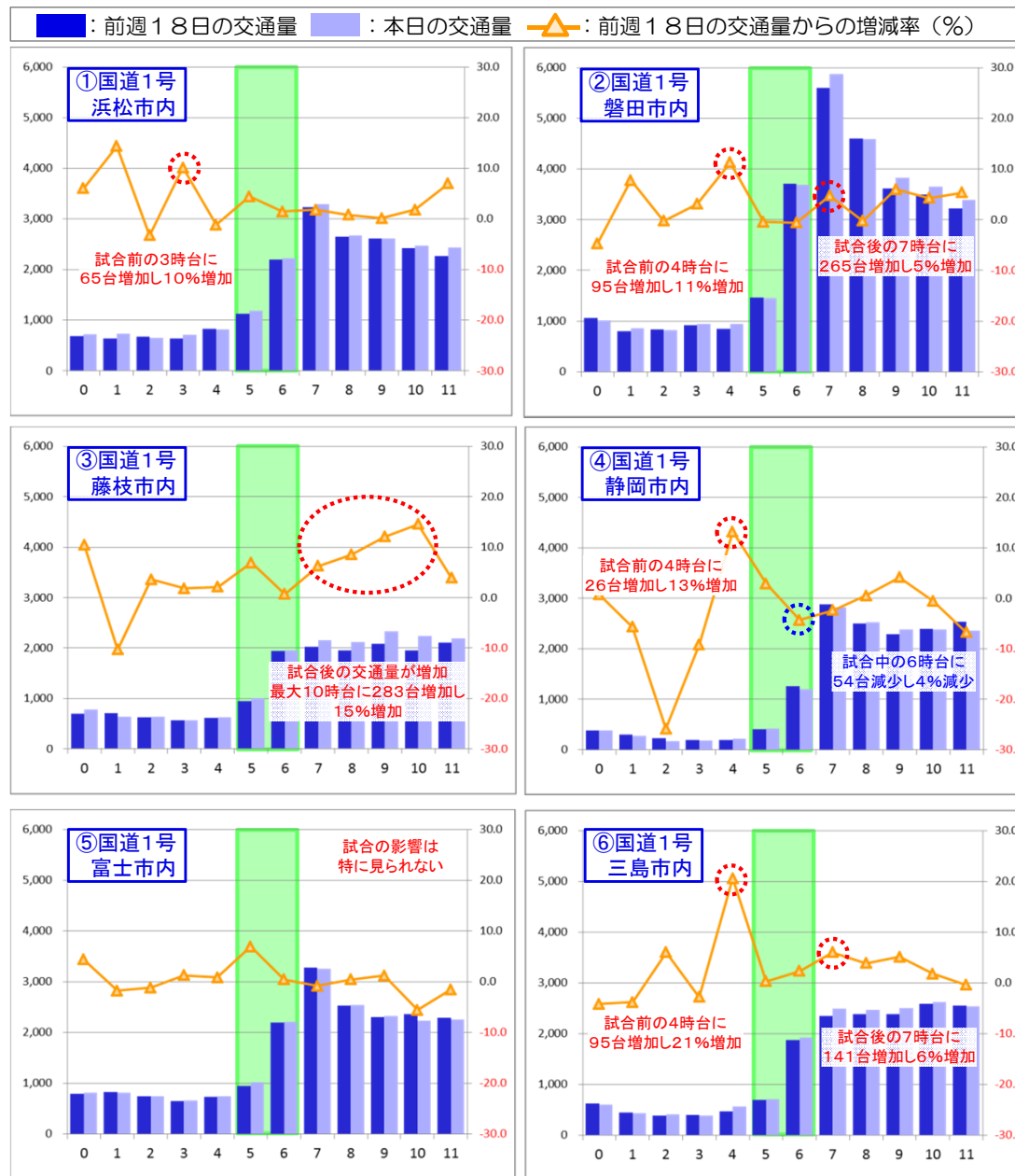
【午前0時～午後12時までの交通量比較】

前週18日の交通量と比較し、4地点で増加傾向  
静岡市内は約2%減少



【時間別交通量比較】

試合による交通量への大きな影響はみられない



※時間別交通量は、7時であれば7時00分00秒～7時59分59秒の合計交通量  
※浜松市内は浜松市南区、静岡市内は駿河区に設置された自動計測装置の交通量

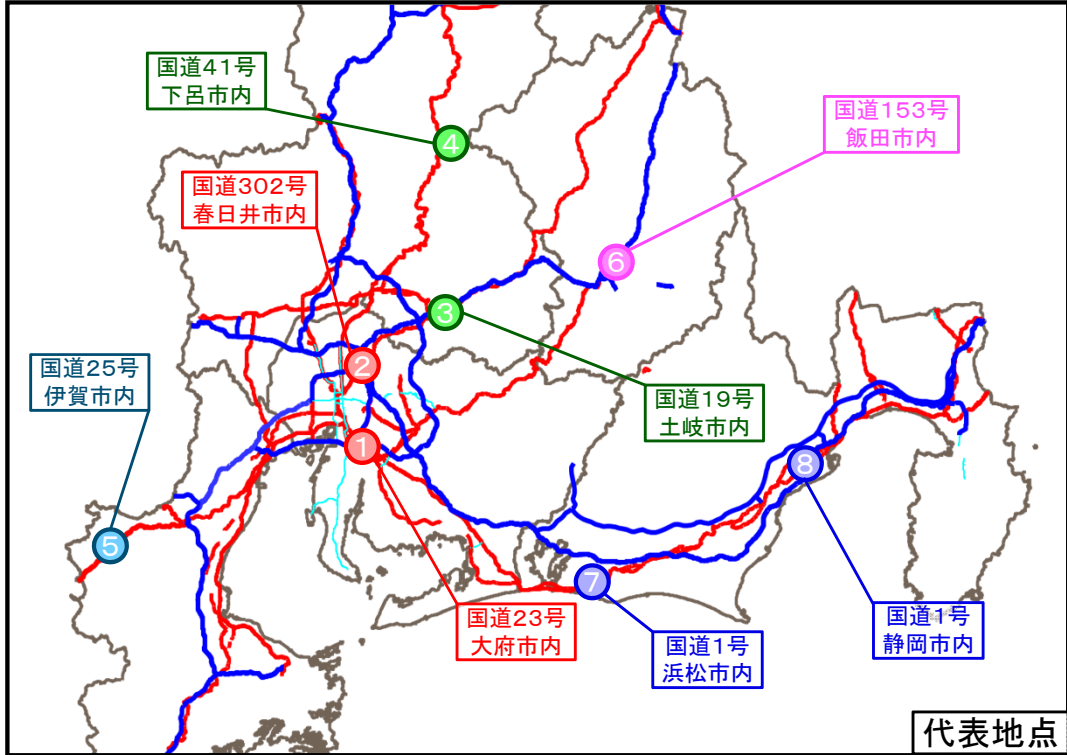
【交通状況の検証内容】

サッカー日本代表のW杯ブラジル大会第3戦試合中に交通量の変化が生じるか各県代表地点にて前週18日(水)の交通量と比較

※交通量は全車種合計の断面交通量  
(トラフィックカウンター[道路に備えられている交通量(概数)の自動計測装置]による速報値)

【検証結果】

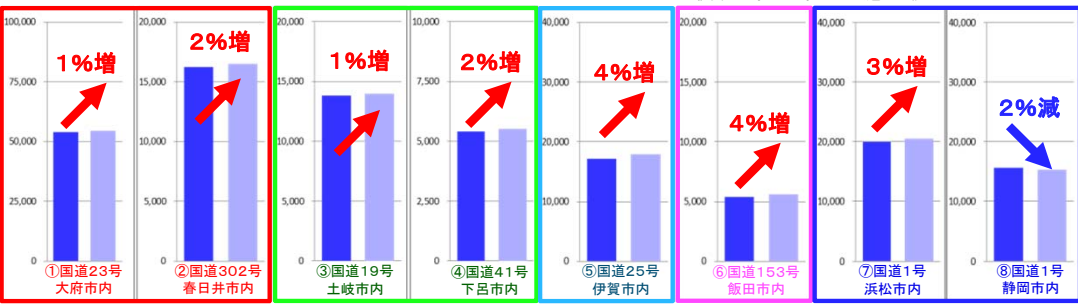
午前中の交通量は前週18日と比較し静岡市を除く7地点で増加傾向  
試合による交通量への大きな影響はみられない



代表地点

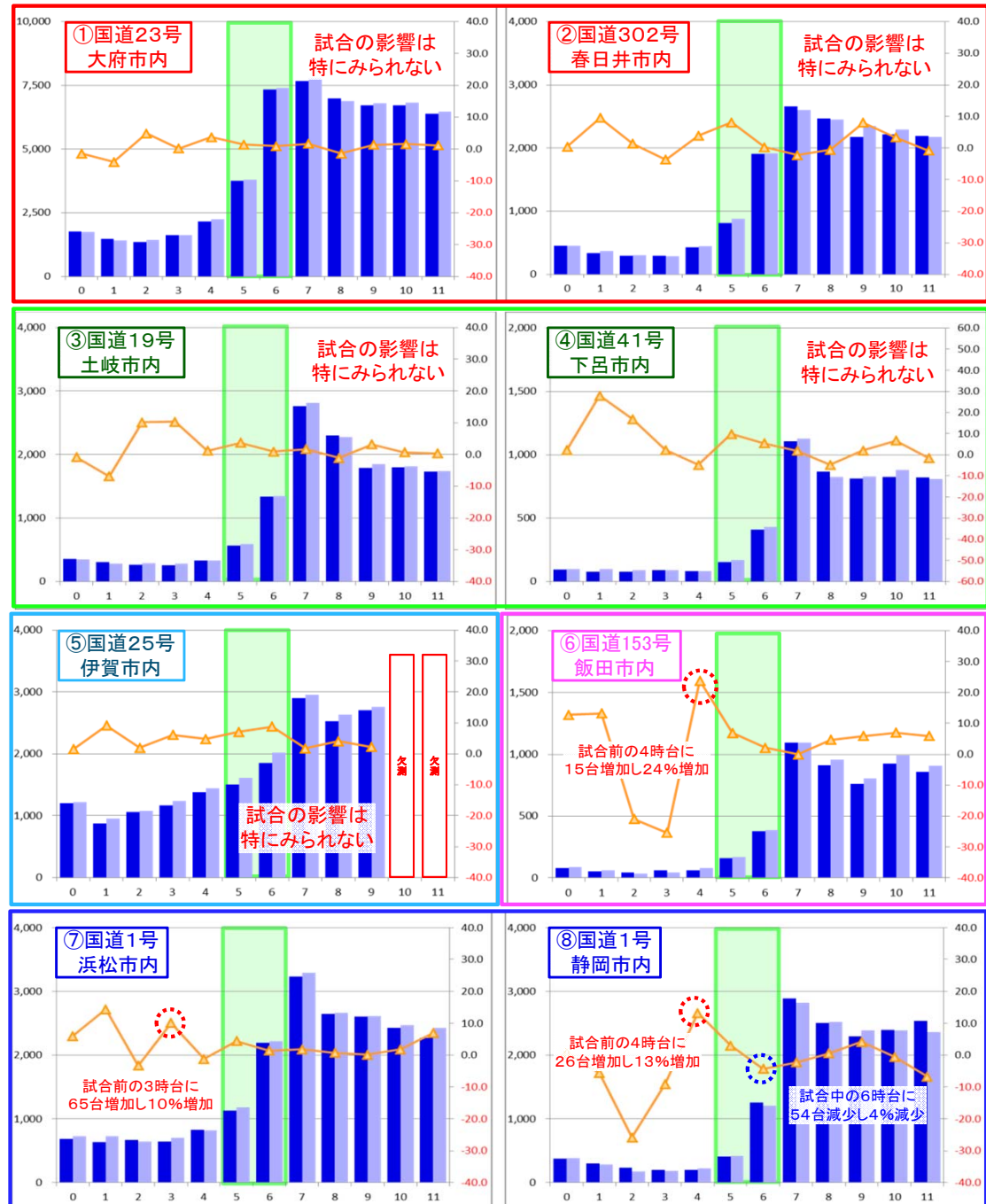
【午前0時～午後12時までの交通量比較】

■: 前週18日の交通量 ■: 本日の交通量  
※伊賀は0時～10時までの交通量比較



【時間別交通量比較】

■: 前週18日の交通量 ■: 本日の交通量 ▲: 前週13日の交通量からの増減率(%)



※時間別交通量は、7時であれば7時00分00秒～7時59分59秒の合計交通量  
※浜松市内は浜松市南区、静岡市内は駿河区に設置された自動計測装置の交通量