

【静岡県内の交通状況の検証内容】

サッカー日本代表のW杯ブラジル大会第2戦試合中に交通量の変化が生じるか
静岡県内の国道1号代表地点にて前週13日（金）の交通量と比較

※交通量は全車種合計の断面交通量
（トラフィックカウンター[道路に備えられている交通量（概数）の自動計測装置]による速報値）

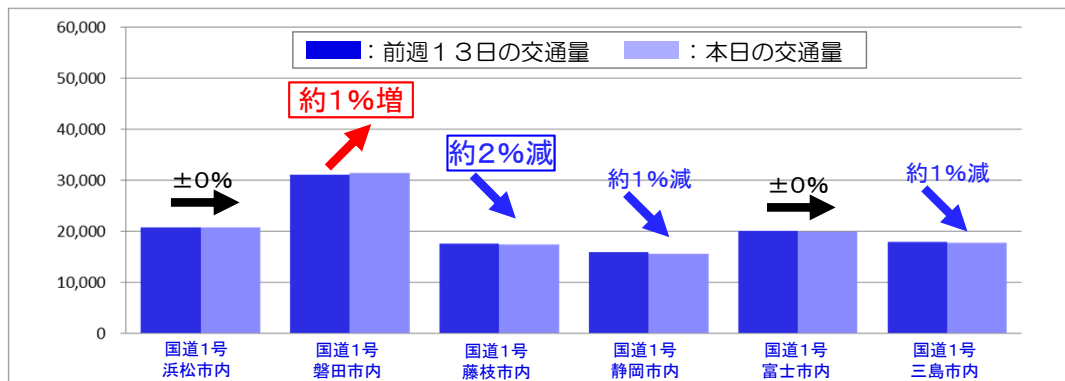
【サッカーW杯 20日の試合時間】

- 1：00 コロンビアvsコートジボワール
- 4：00 ウルグアイvsイングランド
- 7：00 日本vsギリシャ



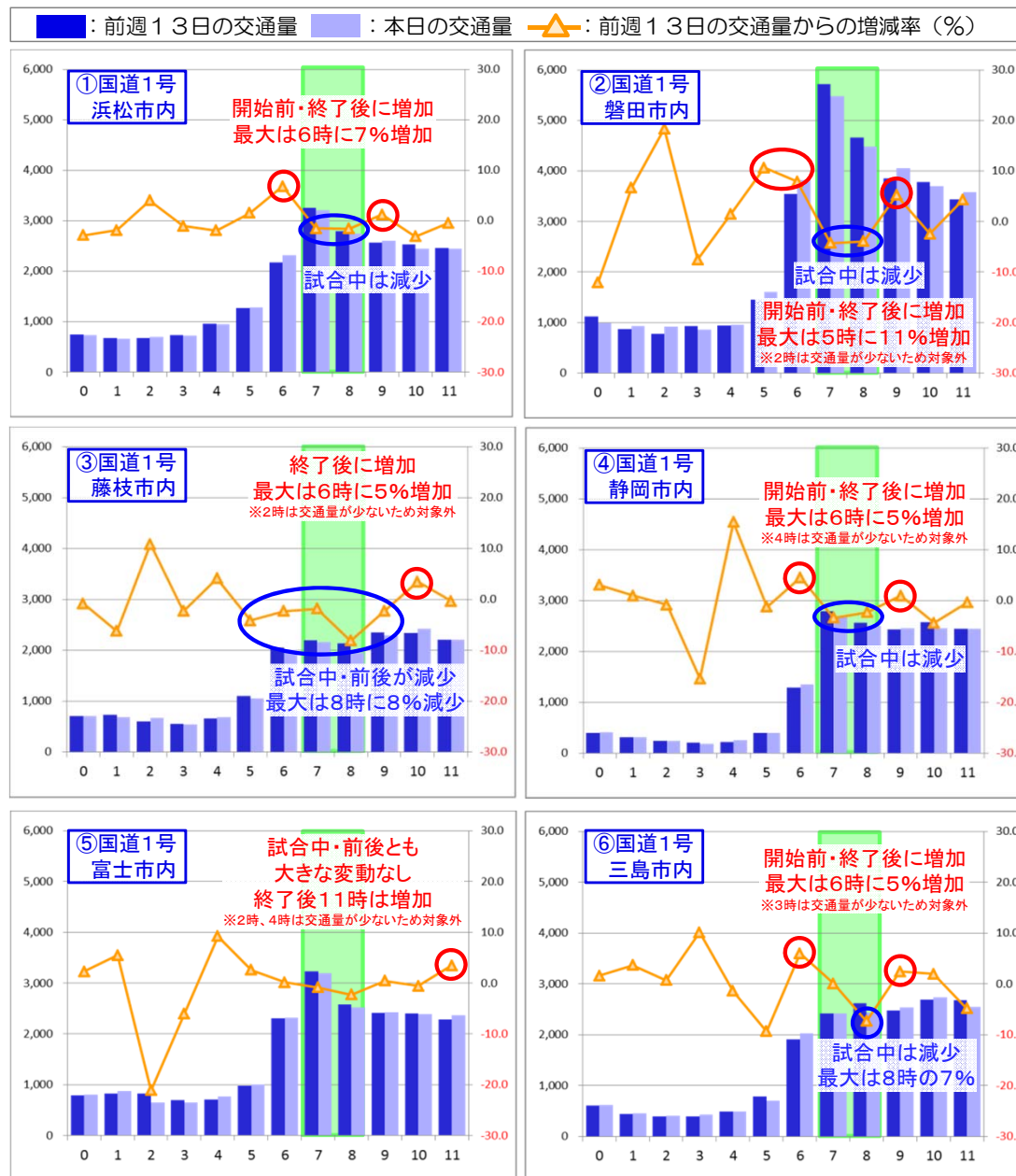
【午前0時～午後12時までの交通量比較】

3地点で1～2%減少。最大は藤枝市内で2%減少
磐田市内は1%増加



【時間別交通量比較】

試合中は1～8%減少し、最大は藤枝市内にて8%減少
試合前後は1～11%増加し、最大は磐田市内11%増加



※時間別交通量は、7時であれば7時00分00秒～7時59分59秒の合計交通量
※浜松市内は浜松市南区、静岡市内は駿河区に設置された自動計測装置の交通量

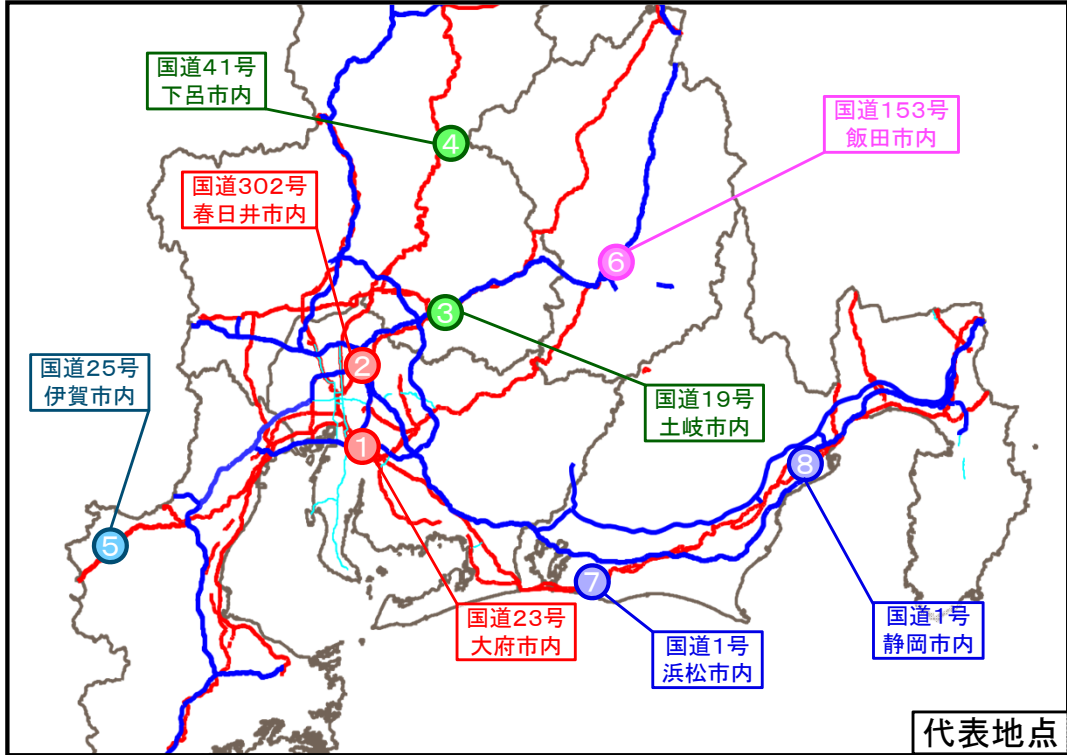
【交通状況の検証内容】

サッカー日本代表のW杯ブラジル大会第2戦試合中に交通量の変化が生じるか
各県代表地点にて前週13日(金)の交通量と比較

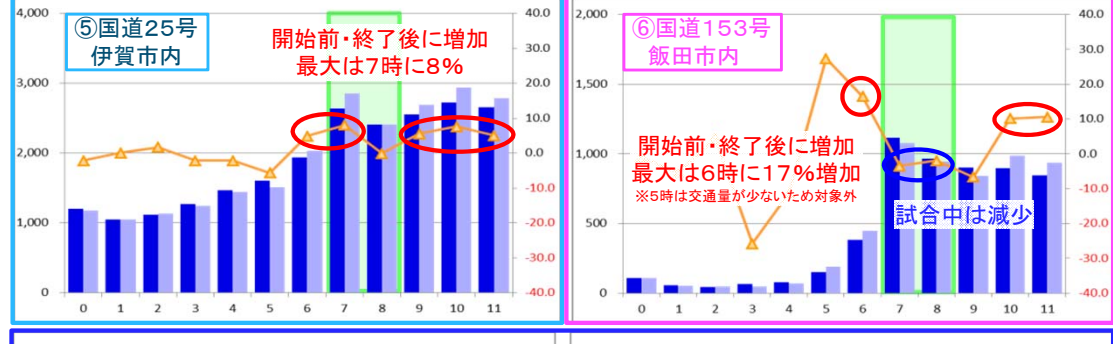
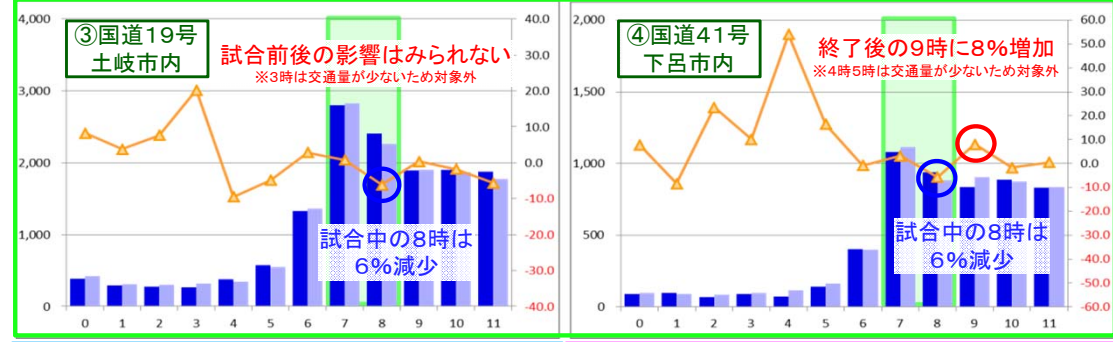
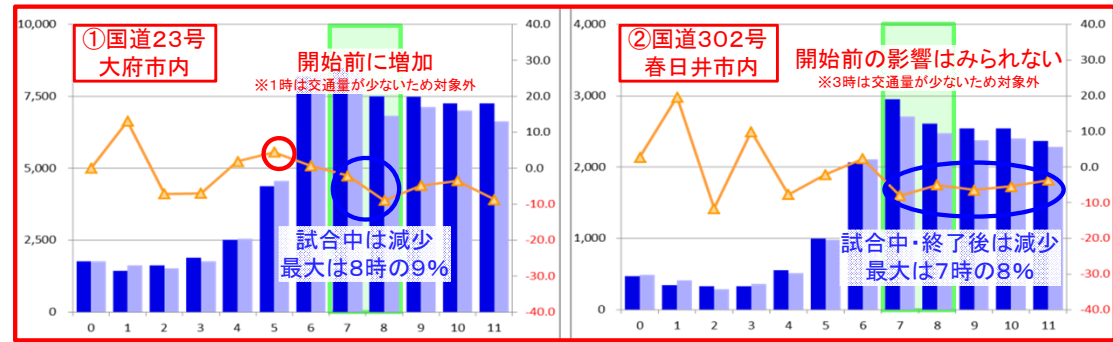
※交通量は全車種合計の断面交通量
(トラフィックカウンター[道路に備えられている交通量(概数)の自動計測装置]による速報値)

【検証結果】

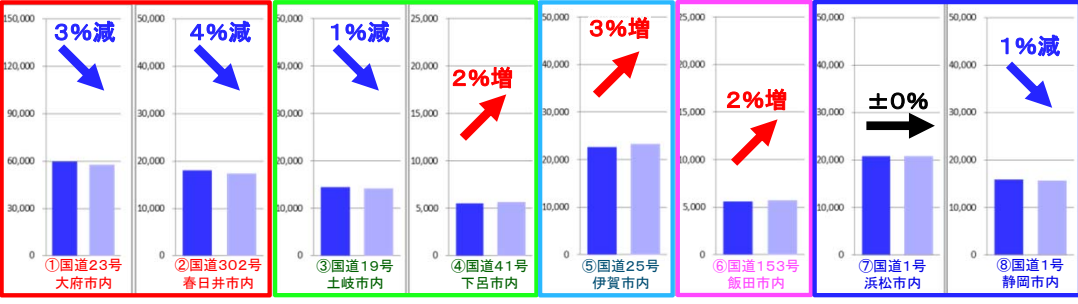
愛知県は試合中の1時間交通量が**最大8~9%減少**
愛知県は午前中の交通量が**減少**したが、中部管内3地点で**増加**
全ての地点で日本戦試合中は**減少傾向**



【時間別交通量比較】 ■: 前週13日の交通量 ■: 本日の交通量 ▲: 前週13日の交通量からの増減率(%)



【午前0時~午後12時までの交通量比較】 ■: 前週13日の交通量 ■: 本日の交通量



※時間別交通量は、7時であれば7時00分00秒~7時59分59秒の合計交通量
※浜松市内は浜松市南区、静岡市内は駿河区に設置された自動計測装置の交通量