

【静岡県内の交通状況の検証内容】

サッカー日本代表のW杯ブラジル大会初戦試合中に交通量の変化が生じるか
 静岡県内の国道1号代表地点にて前週8日(日)の交通量と比較

【サッカーW杯日本初戦の日程】

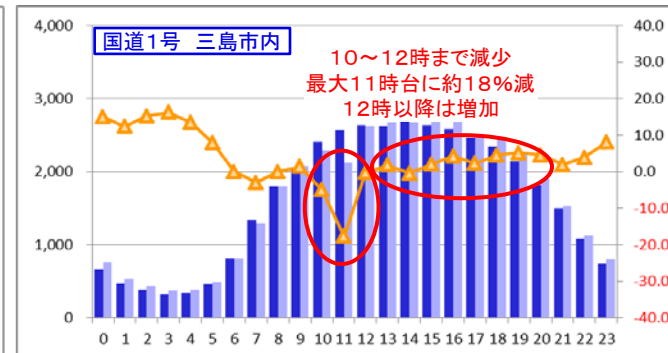
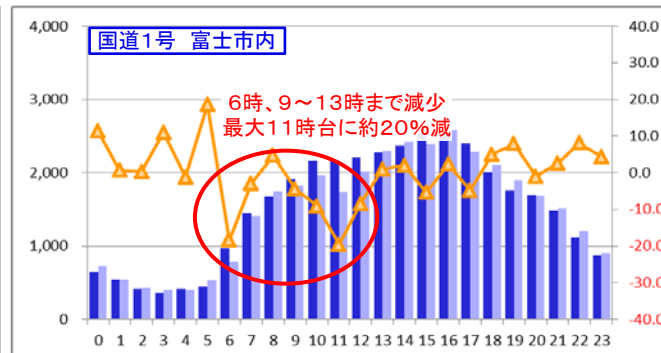
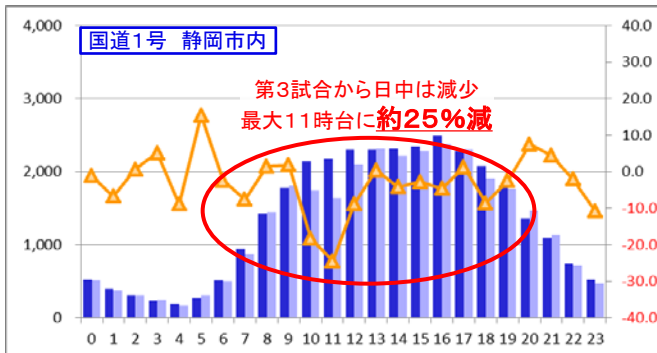
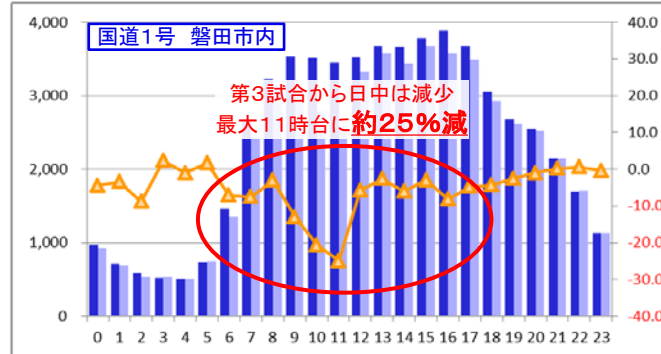
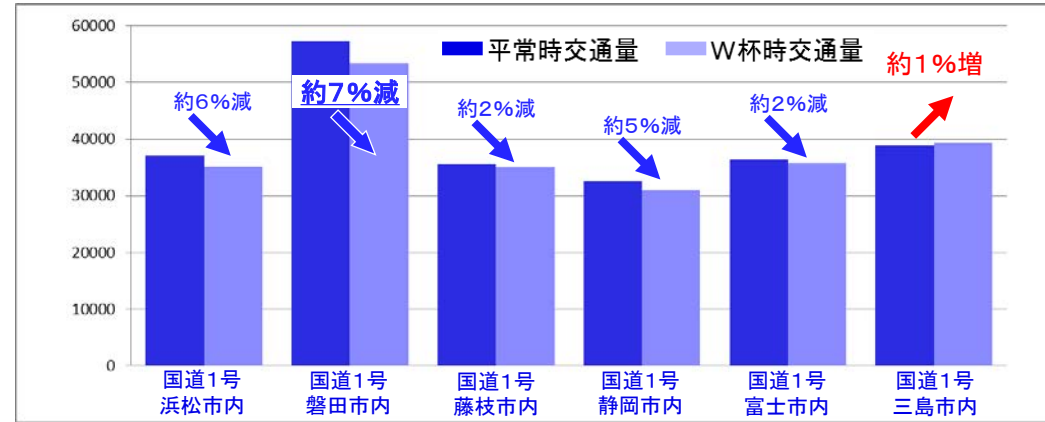
- 1:00 コロンビアvsギリシャ
- 4:00 ウルグアイvsコスタリカ
- 7:00 イングランドvsイタリア
- 10:00 コートジボワールvs日本



凡例：■ 平常時交通量 ■ W杯時交通量 ▲ 前週8日からの増減率

【検証結果】

1時間交通量は静岡市内と磐田市内にて最大約25%減少
 日交通量は磐田市が最も減少(約7%)
 全ての地点で日本代表試合中の交通量が減少

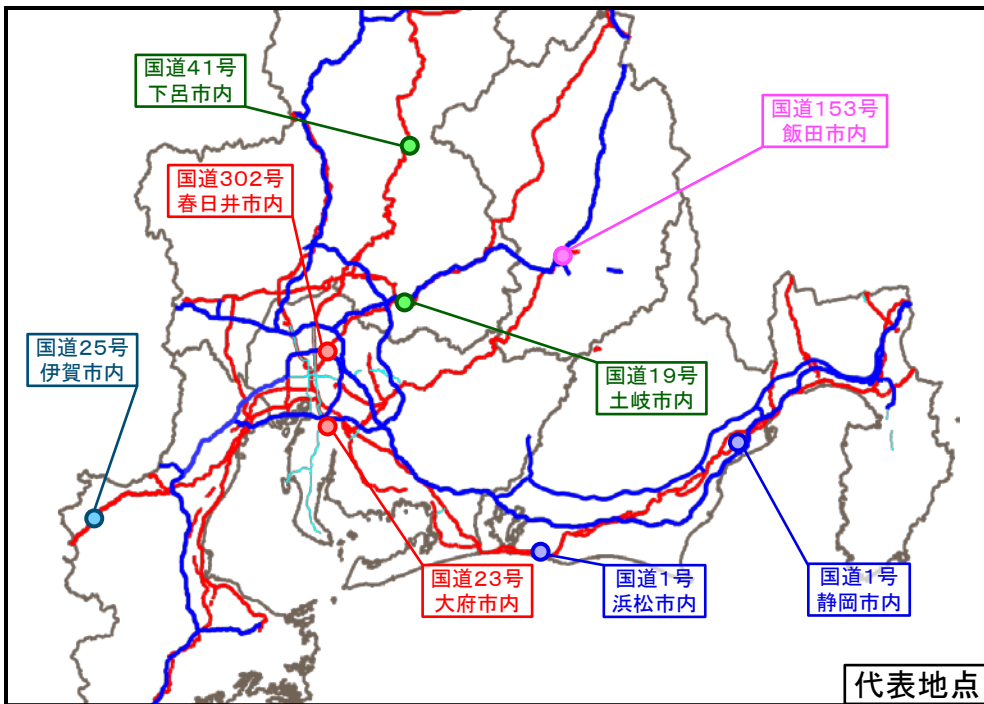


【交通状況の検証内容】

サッカー日本代表のW杯ブラジル大会初戦試合中に交通量の変化が生じるか
各県代表地点にて前週8日(日)の交通量と比較

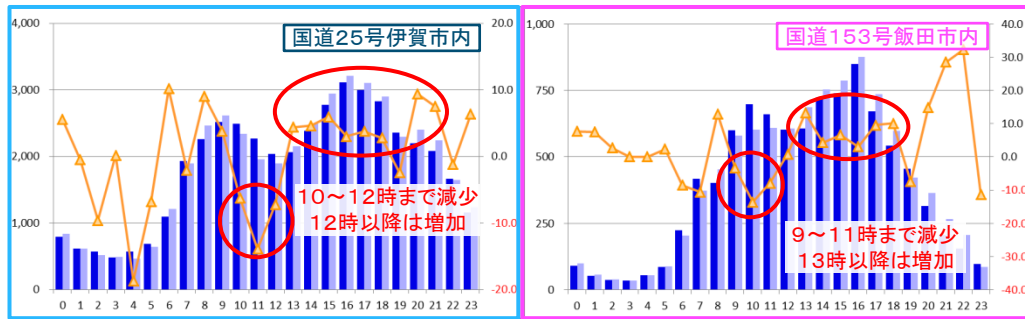
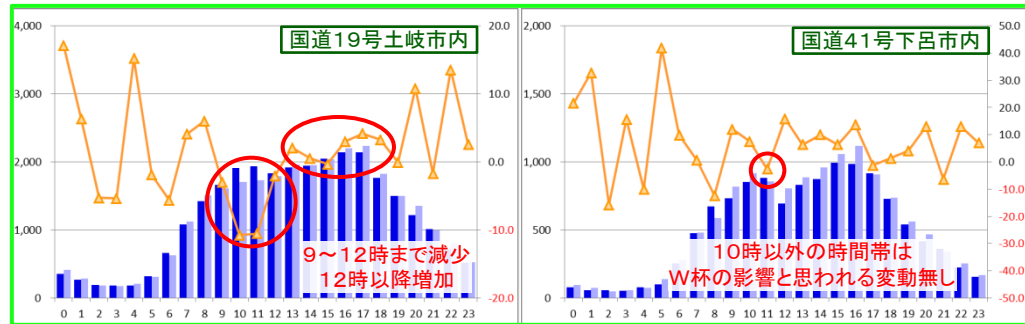
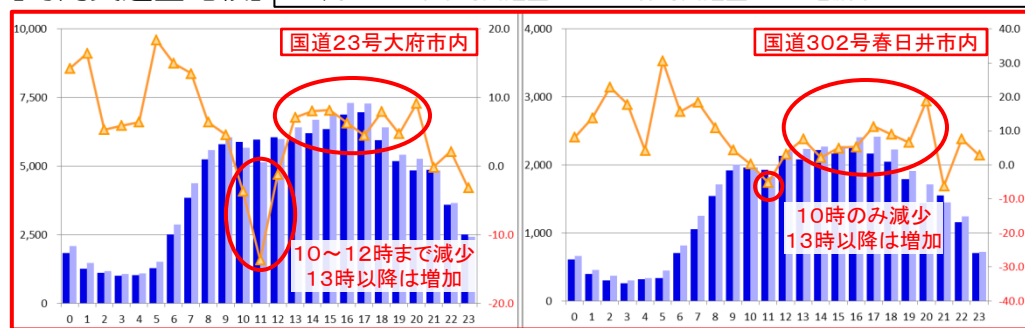
【検証結果】

静岡県は1時間交通量が**最大約23~25%減少**
静岡県以外は日本代表試合中は減少しているものの、**日交通量が増加**
全ての地点で日本戦キックオフ10時の1時間交通量が減少



【時間交通量比較】

凡例：■ 平常時交通量 ■ W杯時交通量 ▲ 前週8日からの増減率



【日交通量比較】

凡例：■ 平常時交通量 ■ W杯時交通量

