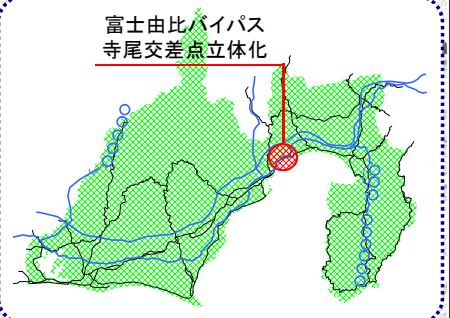
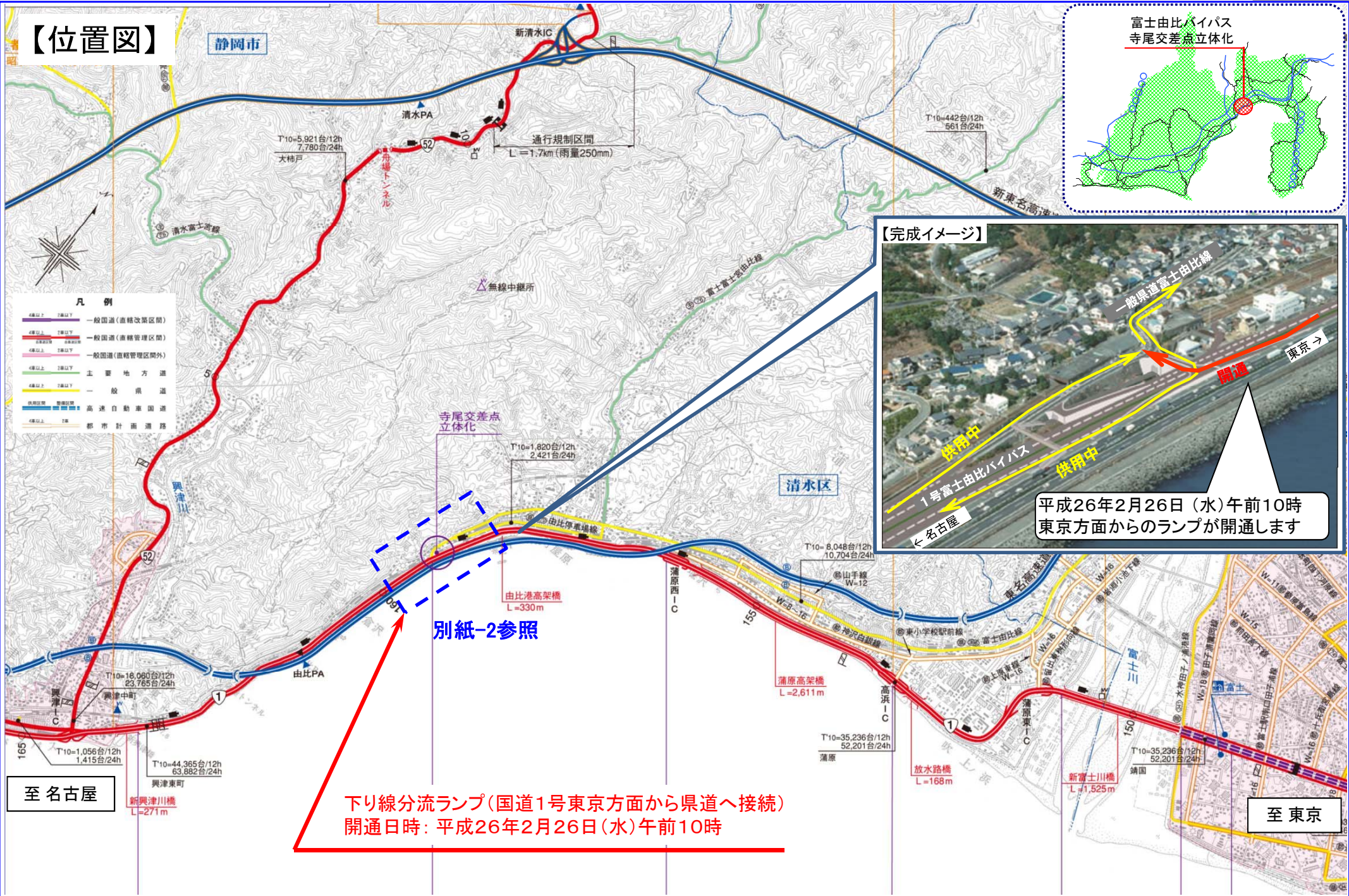
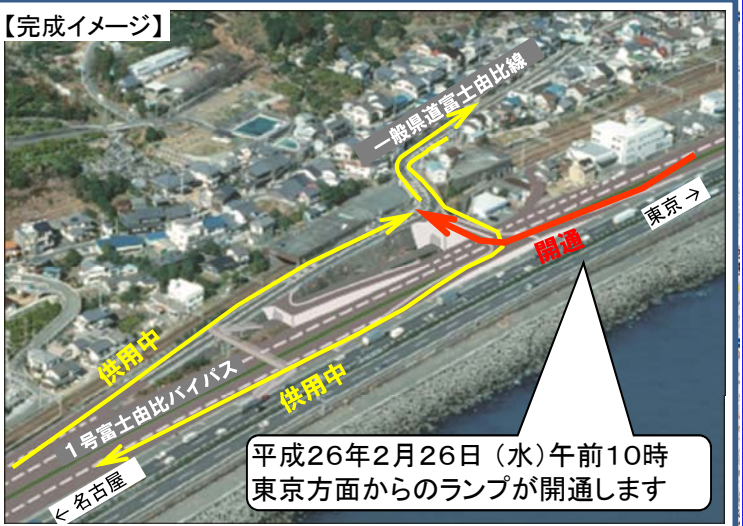


### 【位置図】



### 【完成イメージ】



平成26年2月26日(水)午前10時  
東京方面からのランプが開通します

別紙-2参照

下り線分流ランプ(国道1号東京方面から県道へ接続)  
開通日時: 平成26年2月26日(水)午前10時

至名古屋

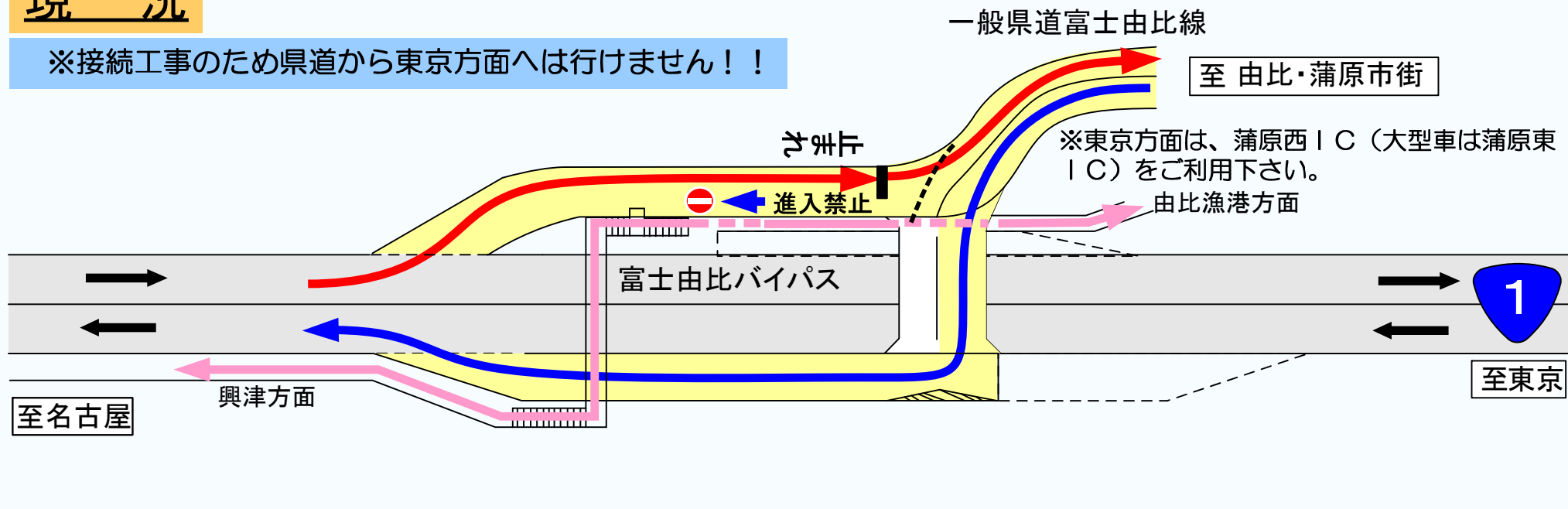
至東京



# 【寺尾交差点 通行方法切り替え平面図】

## 現況

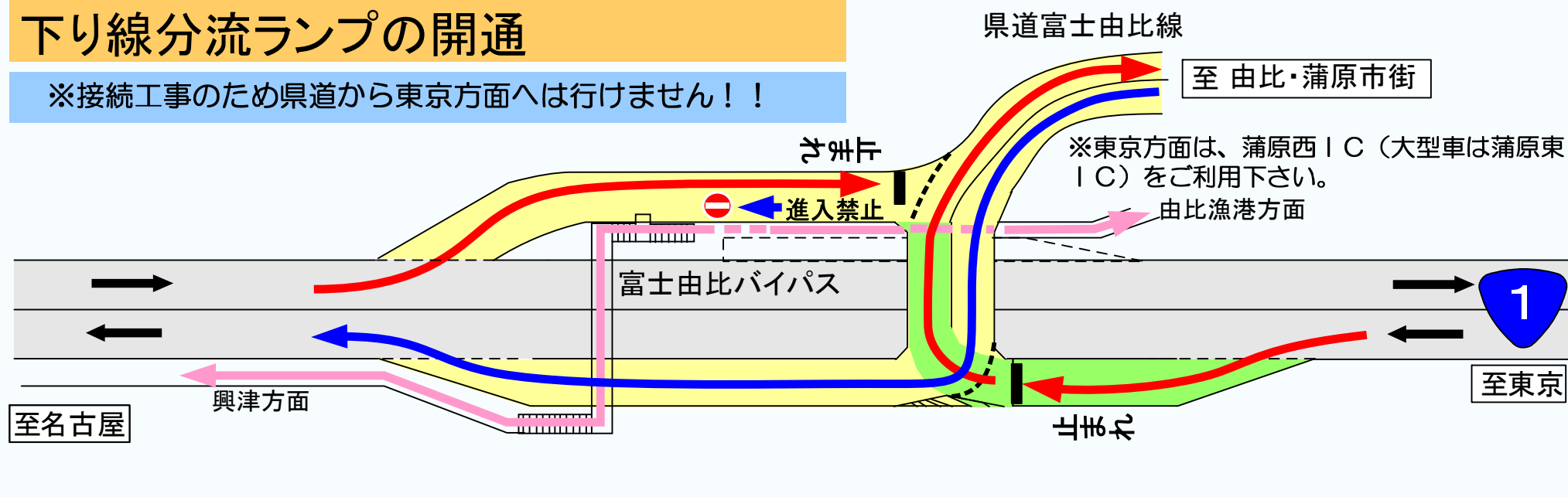
※接続工事のため県道から東京方面へは行けません！！



## 平成26年2月26日(水)午前10時【今回】

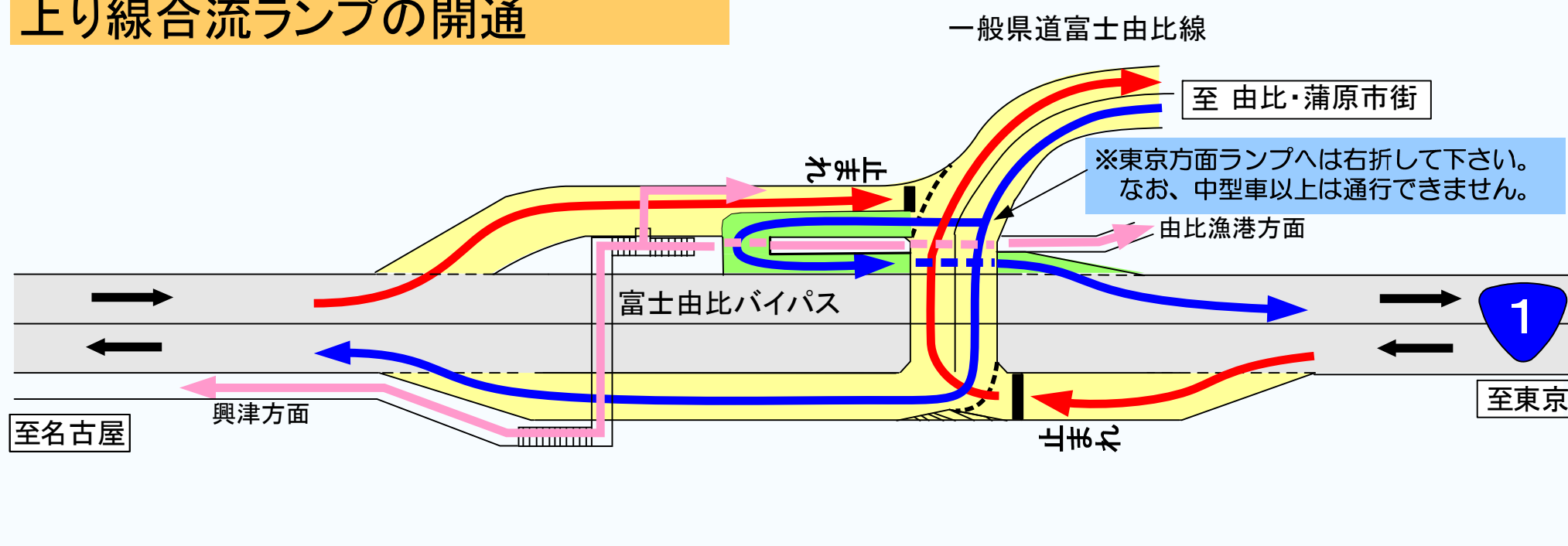
### 下り線分流ランプの開通

※接続工事のため県道から東京方面へは行けません！！



## 平成26年3月中旬(予定) 上り線合流ランプの開通

※日時については決定次第お知らせします。



### 凡例

- 通行経路 国道から由比市街方向
- ← 通行経路 由比市街から国道方向
- ↔ 通行経路 (歩行者・自転車)

- 新たに開通する区間
- 県道およびアクセス路
- 施工中の区間